

114年度汶水溪斷面15~19河段疏濬工程兼供土

石採售分離作業

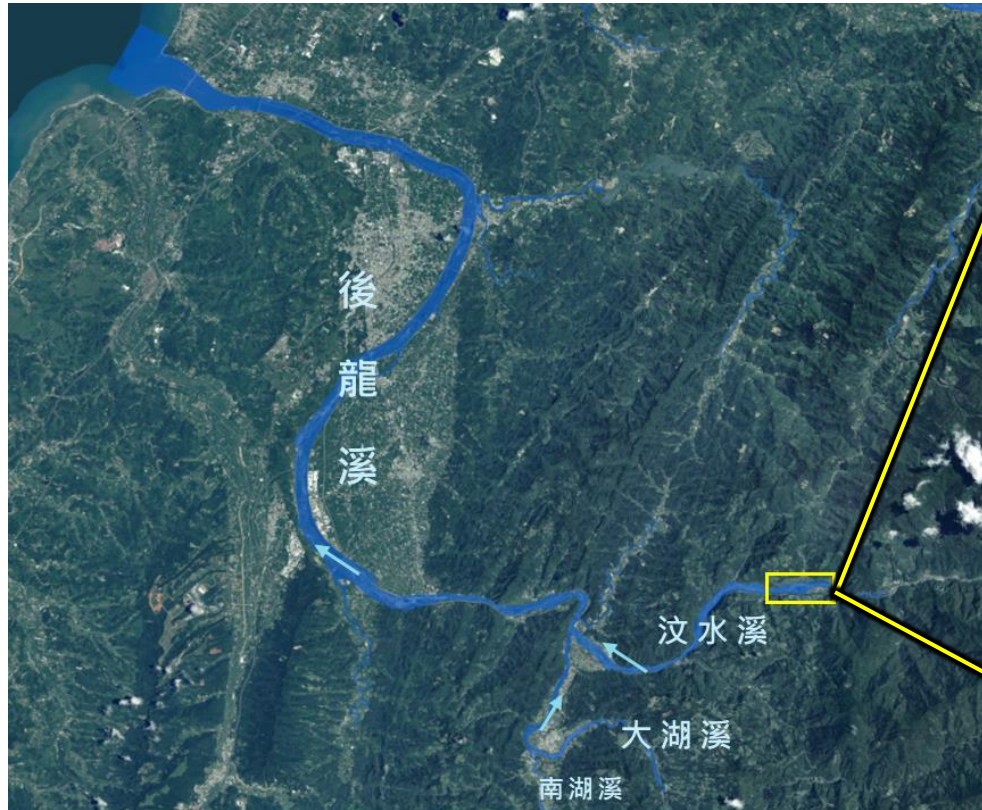
生態背景資料蒐集情形

主辦機關: 經濟部水利署第二河川分署

生態檢核團隊: 台灣水資源與農業研究院

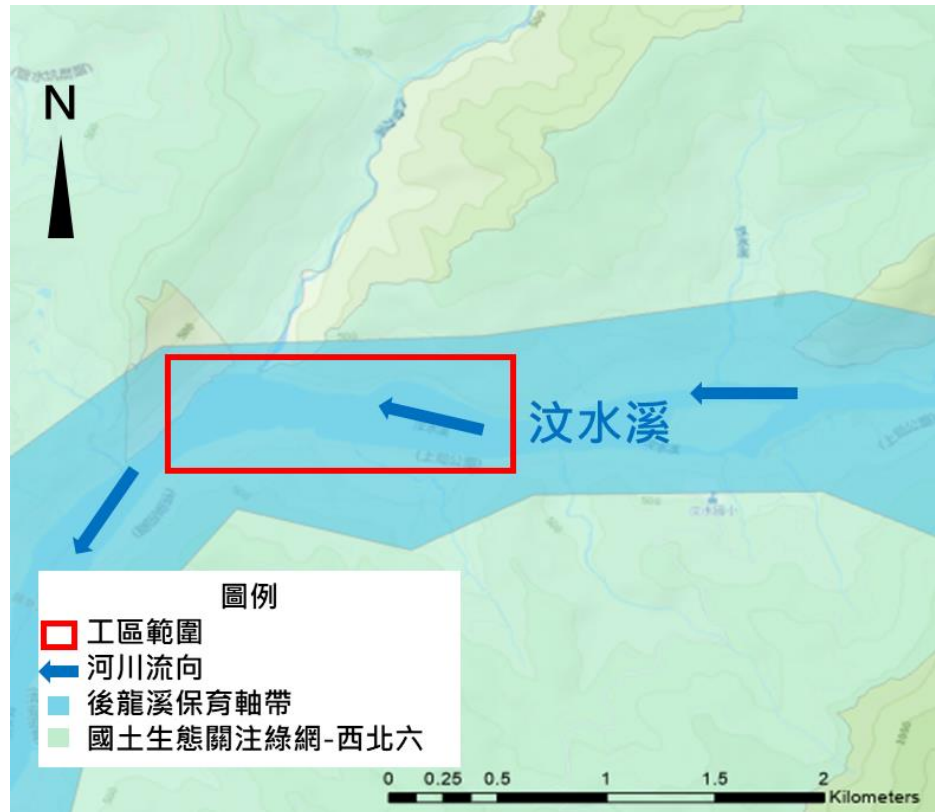
工程位置及預計施作內容

本工程預定疏濬長度約1000公尺，面積約為10.7公頃，預定疏濬數量約25萬立方公尺。本案將有計畫性的疏濬以疏導水流於河道中央，降低左、右兩路水流單寬流量，提高河防及跨河橋梁之安全性，並使主深槽流路回歸河道中央以減緩或避免洪流直接衝擊下游防洪建造物之情形，河道中之大塊石拋填至兩岸作為護坦工，增進河防安全性。(工程位置 WGS84: 24.9355, 121.0310)



生態敏感區套疊情形

本團隊盤點本工區涉及之生態敏感區，顯示本工區未屬於任何法定保護區範圍，但位於石虎潛在棲地內，以及國土生態綠網關注區域-西北六及後龍溪保育軸帶。初判本工程須注意之生態議題為溪流及濱溪帶棲地減少擾動，以維持水陸域生態廊道的縱向及橫向連結。



國土生態綠網關注區域圖



石虎潛在關注區域圖

關注物種情資蒐集

本團隊於111年至112年期間於工區下游(鄰近雪霸國家公園汶水溪管理處)河段生態調查，調查到保育類食蟹獾及紅皮書物種台灣白甲魚。另盤點物種資料庫及其他研究調查報告，顯示本工區屬石虎潛在棲地，溪流內有紅皮書易危物種台灣纓口鰍、台灣間爬岩鰍等淡水魚。

類群	中文名	學名	保育等級	國內紅皮書等級	資料庫來源	關注原因
哺乳類	石虎	<i>Prionailurus bengalensis</i>	I	NEN	-	本區為石虎潛在棲地
	食蟹獾	<i>Herpestes urva formosanus</i>	III		111年本團隊調查	工程涉及濱溪帶棲地
魚類	臺灣白甲魚	<i>Onychostoma barbatulum</i>		NNT	111年本團隊調查 99年雪霸國家公園管理處	湍急流量大並且有巨石及岩壁的中上游溪流
	台灣纓口鰍	<i>Crossostoma lacustre</i>		NVU	99年雪霸國家公園管理處	河川的中、上游湍急的河段
	台灣間爬岩鰍	<i>Hemimyzon formosanum</i>		NVU	99年雪霸國家公園管理處	河川的中、上游湍急的河段

本案生態保育原則初擬

項次	生態議題	生態影響預測	生態保育原則
1	石虎、食蟹獾等野生動物可能利用二側河灘地進行移動	工程施作改變原天然溪流、濱溪帶等棲地樣貌	縮小: 工程需迴避工區周圍天然河段、濱溪帶、密林地等未受人為擾動之棲地，應限縮於既有河道疏濬範圍進行施作，避免過度擾動河床。
2	台灣纓口鰍、台灣間爬岩鰍等鰍科可能平貼棲息於河床塊石。	工程施作可能移除河床大塊石	減輕: 保留河床中大型塊石，以利底棲魚類棲息利用，並可維持河床棲地及消弱水能作用。
3	水陸域棲地橫向及縱向連結	工程施作過程阻斷水路域生態廊道	減輕: 疏濬設計及工程施作依照原溪流型態規劃，避免改變原來河貌以維持棲地多樣性。
4	現有水陸域多元棲地之完整性	工程施作後棲地多樣性降低均一化	減輕: 疏濬設計及工程施作應依照原溪流型態規劃，避免單一深槽化施作，應有緩坡設計及不同深淺進行濬挖 並堆砌或保留不同大小塊石，以利河道可透過自然營力方式，形成多樣化微棲地