

113年度頭前溪芎林鄉崁下及芎林堤防構造物維修改善工程

本案兩工區周遭環境為喬木林，部分區域為水田環境，據物種資料庫蒐集結果顯示，本案工區遭有領角鴉路殺紀錄，本案工區須迴避周遭樹林，工程施工期間亦須降低車速，以降低路殺機率。

(1) 崁下堤防段



起24.7839, 121.0637 迄24.7790, 121.0671

(2) 芎林堤防

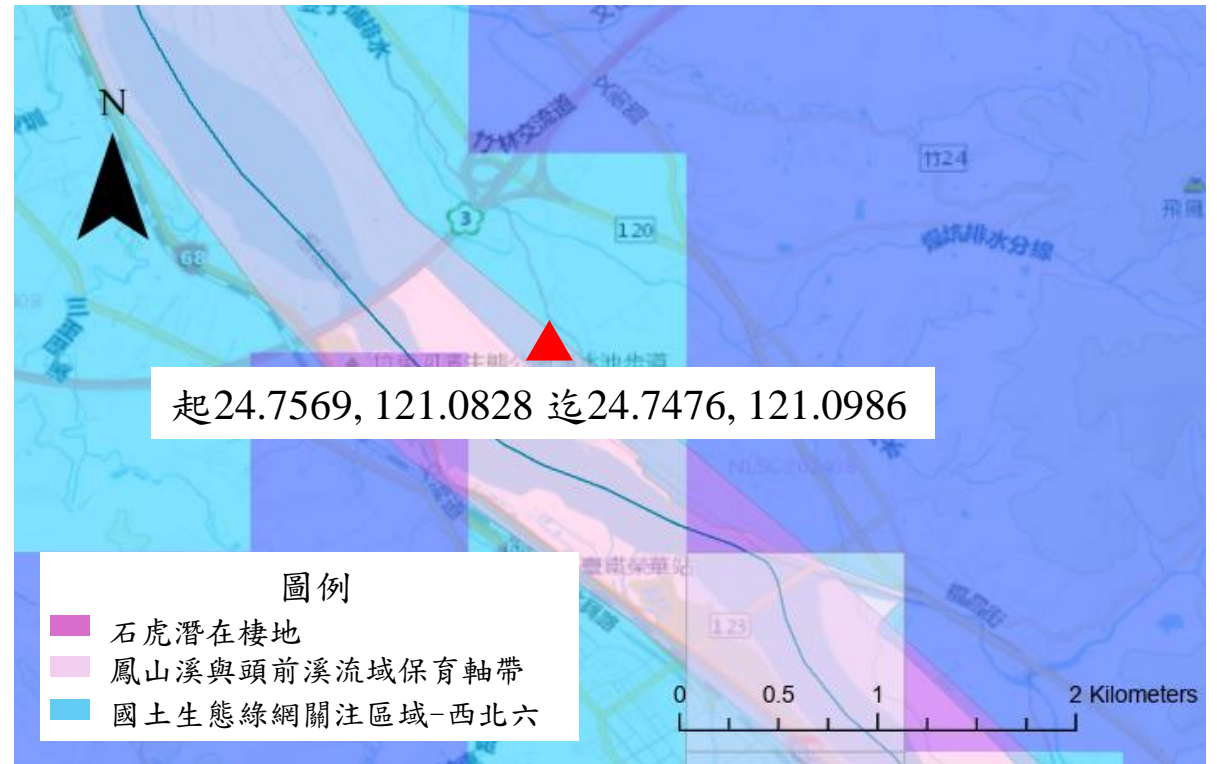
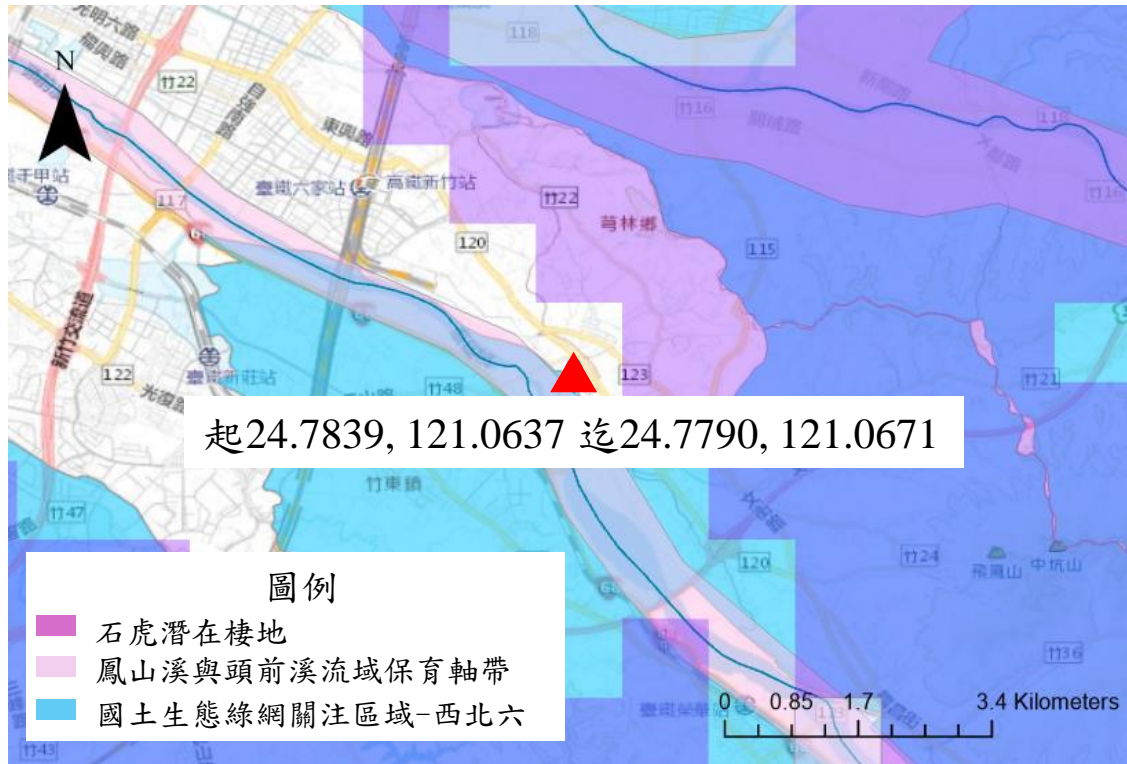


起24.7569, 121.0828 迄24.7476, 121.0986

113年度頭前溪芎林鄉崁下及芎林堤防構造物維修改善工程

(1) 崁下堤防段

(2) 芎林堤防



本案一公里範圍內所涉及保育類及國內紅皮書受脅物種

類群	中文名	學名	保育等級	國內紅皮書等級	資料庫來源	關注原因
兩棲類	領角鴉	<i>Otus lettia</i>	II	-	路殺社	棲地主要為1200公尺以下的闊葉林，主要都是利用天然形成的樹洞作為巢穴；由於棲地破壞或消失，都市、郊區、公園及校園等仍有老樹殘存的環境中，亦可發現其蹤跡。
	長腳赤蛙	<i>Rana longicrus</i>	-	NNT	TBIA	棲息於落葉林、池塘、沼澤以及水田，繁殖期主要是十一月至二月，施工避免擾動周遭樹林底層植被。