

中港溪東興堤防延長改善工程 生態背景資料蒐集情形

主辦機關: 經濟部水利署第二河川分署

生態檢核團隊: 台灣水資源與農業研究院

工程位置及預計施作內容

本案因左岸地勢較低且尚未布設堤防(斷面15~17)，僅能容納約20年重現期距洪峰流量，未滿足本河段防洪治理標準100年重現期距洪峰流量，故辦理本次堤防興建工程布設約500公尺堤防降低堤後積淹風險。本處河道因下游區域排水匯入，局部河道淤積且影響水流通行，規劃以河道整理調整流路並適度培厚前坡覆土。(本案工程位置 WGS84: 24.672745, 120.898637)



生態敏感區套疊情形

本團隊盤點本工區涉及之生態敏感區，顯示本工區未屬於任何法定保護區範圍，但位於石虎潛在棲地內，以及國土生態綠網關注區域-西北六及中港溪保育軸帶。初判本工程須注意之生態議題為溪流及濱溪帶棲地減少擾動，以維持水陸域生態廊道的縱向及橫向連結。



物種補充調查情形-水陸域環境

中游河中島：以甜根子草、開卡蘆為主，偶有水柳、構樹生長。此處多直徑 64 ~ 256 mm之大卵石，且因高地落差形成較快速之淺流水域。



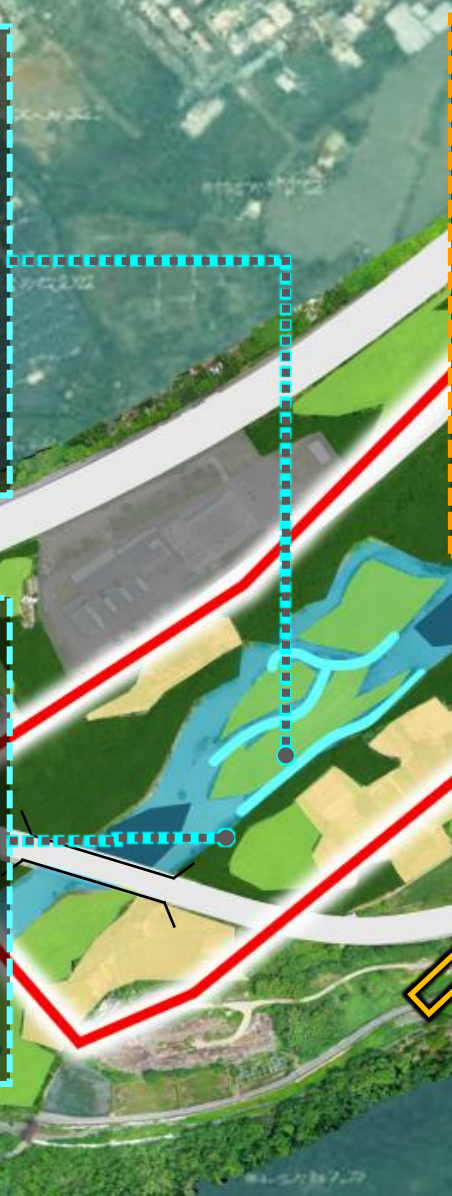
陸域：左右岸陸域都有濱溪林帶，主要樹種包括山黃麻、構樹、苦楝、銀合歡等。左岸主要為水田、旱田和小規模樹叢鑲嵌地景；右岸則有較大比例的竹林。



河道下游：從河中島淺流環境再過度為深流環境，水體呈黃褐色混濁。濱溪帶可見象草、山黃麻等植物。左岸有小段河岸出現質地介於岩石與黏粒之間的基質。



河道上游：此段落有較大比例為深流環境，水體呈黃褐色混濁且有少許泡沫。基質以黏粒土壤為主，但在河岸有大顆粒卵石堆砌。濱溪帶可見開卡蘆、象草、山黃麻等植物。



物種補充調查情形-植物



右岸建議保留植物：
➤ 茄冬(胸徑>60cm · WGS座標 24.6715, 120.8973)。

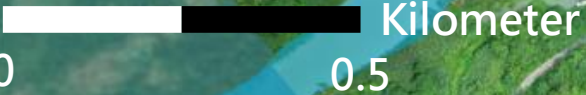


右岸主要樹木：構樹、銀合歡、苦楝、綠竹。
右岸主要草本：大花咸豐草、大黍、象草。



左岸建議保留植物：
➤ 樟樹(胸徑>40cm · WGS座標 24.6710, 120.8995)。
➤ 苦楝(胸徑>40cm · WGS座標 24.6712, 120.8997)。
➤ 樟樹*3(連接濱溪林地 · WGS座標 24.6715, 120.9000)。

左岸主要樹木：構樹、山黃麻、樟樹。
左岸主要草本：野萵、大黍、象草。



物種補充調查情形-陸域動物



右岸自動相機紀錄(8/15~9/12)：
食蟹獾(III)、白鼻心、鼬獾、山羌、
赤腹松鼠、鳳頭蒼鷹(III)、黑冠麻
鷲等7種野生動物；另有紀錄到家
貓及頻繁活動的家犬。



結合自動相機及9/12~9/13(含晝夜)
陸域調查，計有7種哺乳類、12種鳥類、
5種爬蟲類、2種兩棲類、36種昆蟲類、
4種蜘蛛、4種陸生軟體動物；其中左
岸目擊到臺灣黑眉錦蛇(III)。



左右岸自動相機紀錄(8/15~9/12)：
食蟹獾(III)、白鼻心、鼬獾、樹鵲
等4種野生動物；另有紀錄到家貓
活動。

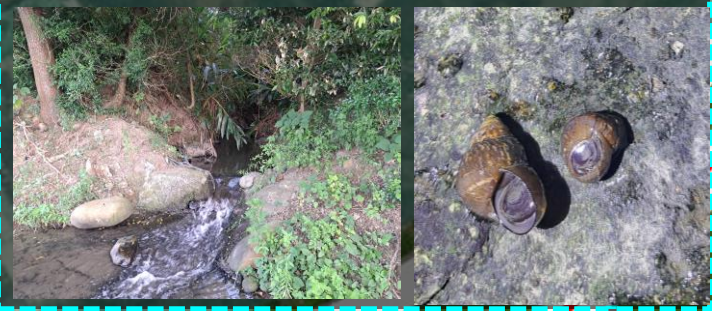


0 0.5 Kilometer

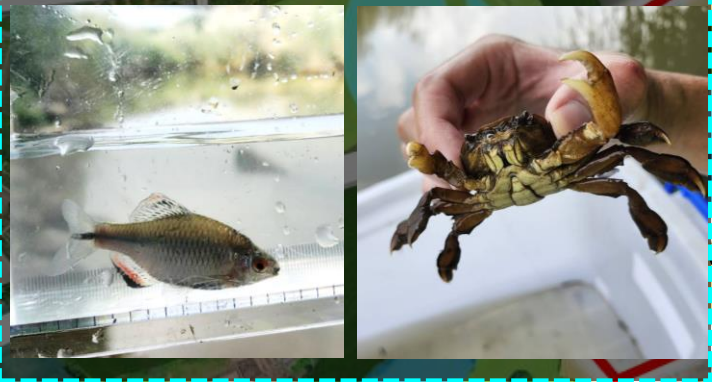
物種補充調查情形-水域動物與環境



右岸溝渠與河道水域相通，內有鯽魚活動，並有大量石田螺及福壽螺。



1
水域調查-下游：臺灣石鮒、吉利慈鯛、食蚊魚、日本絨螯蟹、字紋弓蟹、日本沼蝦、瘤蜷。



水域調查-上游：臺灣石鮒、鯽魚、吉利慈鯛、食蚊魚、日本絨螯蟹、字紋弓蟹、日本沼蝦、多齒新米蝦、瘤蜷。



0 0.5 Kilometer

本案關注物種盤點

本團隊於113年期間執行本案河段物種補充調查，共調查紀錄64科82種水陸域動物，其中依各類物種所需之不同棲地條件，選擇以石虎、食蟹獾、臺灣黑眉錦蛇及臺灣石鮒等作為本案較受關注物種

類群	中文名	學名	保育等級	國內紅皮書	主要參考資料來源	關注原因
哺乳類	石虎	<i>Prionailurus bengalensis</i>	I	NEN	<ul style="list-style-type: none"> 109年國土生態綠網藍圖規劃及發展計畫成果報告 110年苗栗縣石虎族群數量與分布調查委託專業研究調查服務案 112年、109年、108年石虎分布模擬圖 	本案調查目前尚未有石虎出現紀錄，但本區屬石虎潛在棲地，河道兩側濱溪帶仍可能為石虎活動範圍。
	食蟹獾	<i>Herpestes urva formosanus</i>	III	NNT	<ul style="list-style-type: none"> 109年國土生態綠網藍圖規劃及發展計畫成果報告 本團隊調查 	工程涉及河道臨水測濱溪帶棲地。
爬蟲類	臺灣黑眉錦蛇	<i>Elaphe taeniura friesi</i>	III	NLC	<ul style="list-style-type: none"> 本團隊調查 	高灘地林下環境皆可能為黑眉錦蛇所偏好之棲地。
魚類	臺灣石鮒	<i>Paratanakia himantegus</i>	-	NLC	<ul style="list-style-type: none"> 本團隊調查 	本工區河段多緩流且起床成泥質，適合臺灣石鮒繁殖利用。
	日本鰻鱺	<i>Anguilla japonica</i>	-	NCR	<ul style="list-style-type: none"> 105年中港溪水系河川情勢調查(2/2) 109年中港溪東興堤防與頭份堤防環境改善工程規劃設計成果報告 109年國土生態綠網藍圖規劃及發展計畫成果報告 	屬河海兩側迴游性魚種，亦可能利用本工區河段進行上下游遷徙。