



「在地諮詢小組審查會議」

水安全第5批次

灰寮溝排水分洪道治理工程

第 1 次會議簡報



壹、工程簡介

本案設計中

先行劃設
審查中

- 工程名稱：灰寮溝排水分洪道治理工程
- 主辦機關：苗栗縣政府水利處
- 設計暨監造廠商：德眾工程顧問股份有限公司
- 施工廠商：--
- 工程地點：苗栗縣頭份市
- 預算金額：190,159,000元
- 工期：420日曆天
- 進度：

工程預算書圖

細部設計審查會

工程預算書圖修正

先行劃設說明審查中



工程平面

壹、工程簡介

依據民國107年8月3日由經濟部水利署經授水字第10720209840號函核定「灰寮溝排水系統分洪道規劃檢討」報告，分洪點位於灰寮溝支線權責終點(民族路田寮橋下游150m)，沿頭份工業區經高速公路，利用既有自動閘門匯入中港溪。

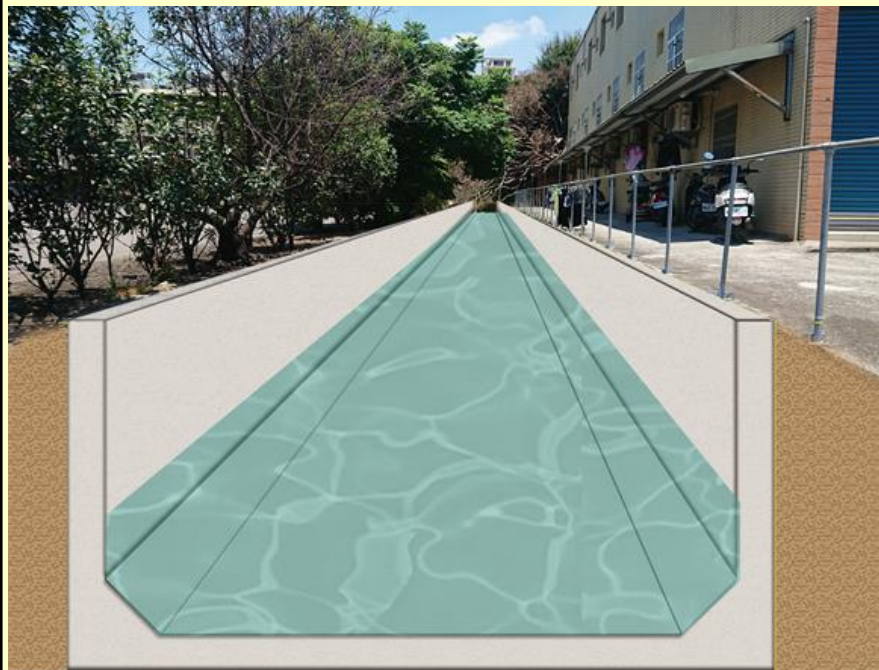


治理斷面

現況

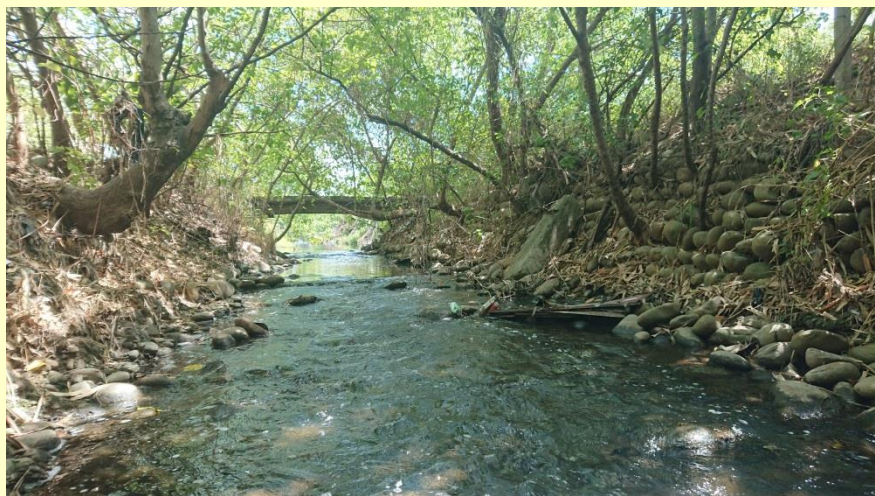


模擬圖

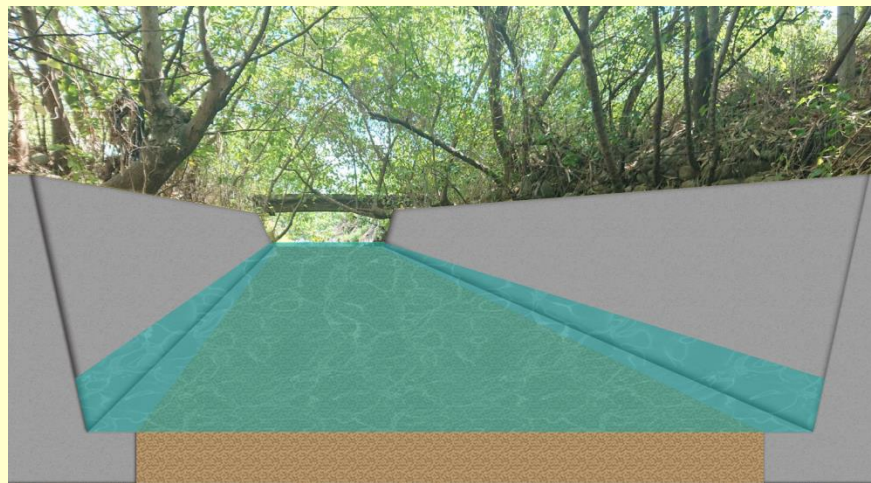


治理斷面

現況



模擬圖



貳、地方溝通活動成果

109.12.29-地方說明會

苗栗縣政府會同設計監造廠商，向頭份市民說明工程內容及相關的友善生態措施，並落實公民參與精神，建立民眾協商溝通機制。





工程效益

□ 防洪…

可滿足10年發生一次之洪水流量為設計標準，並另考慮充裕之出水高達25年不溢堤。

□ 保全…

改善後可減少淹水面積約31公頃，保護人口約8000人。

□ 民生…

生命財產之保障、環境之改善、生活品質之提高、均衡區域之發展等。

□ 經濟…

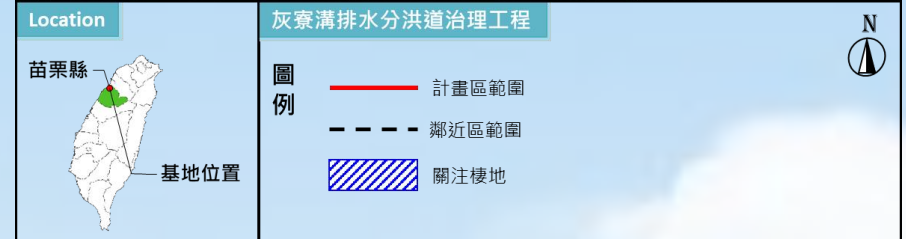
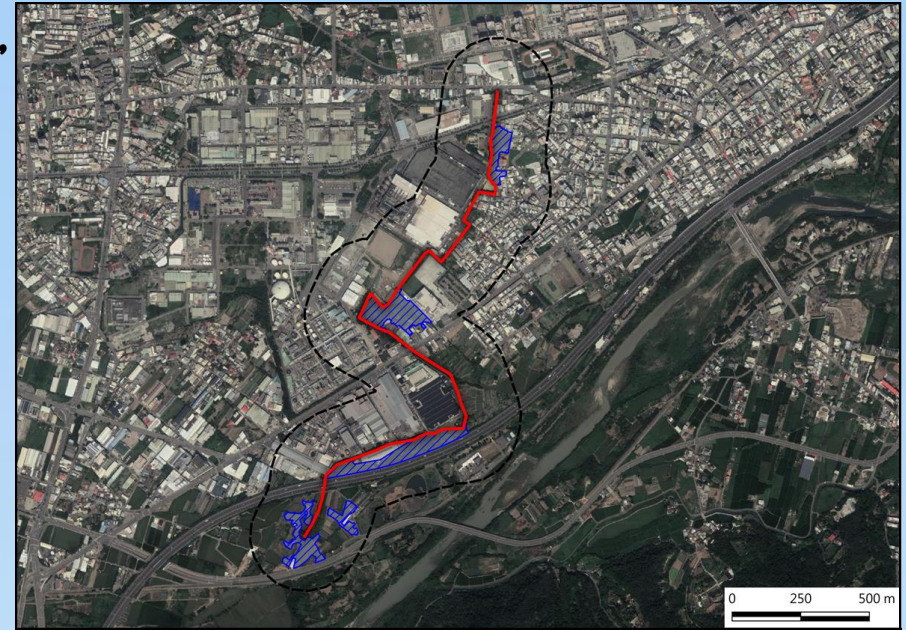
工程施設完畢即可有效防止灰寮溝排水溢流所造成之淹水情況，增進地方繁榮，確保竹南頭份地區之安全。



肆、生態檢核說明

◆ 關注棲地主要有上游周邊部分區域的草灌叢及農耕地，中游鄰近區域的樹灌叢，以及下游附近區域有草灌叢、喬木以及農耕地環境。

生態議題及保全對象	保育對策	建議
堤岸邊樹木保留	迴避	工程施作過程避免移除非拓寬側之樹木，採原地保留方式處置。
廢水排放污染	減輕	施工過程中關注廢水排放狀況並於污染較嚴重時通報相關單位處置。
物種		參考資料來源
共記錄共記錄植物11科25種，依據臺灣維管束植物紅皮書屬瀕危(EN)的有毛穎草1種，屬易危(VU)的有蕪艾1種；陸域動物共記錄鳥類12科22種、哺乳類1科1種；水域生物記錄魚類1科1種。保育類記錄紅尾伯勞1種。		臺灣生物多樣網絡
於頭份大橋樣站共記錄植物41科106種；陸域動物共記錄鳥類20科33種、哺乳類5科8種、爬蟲類7科8種、兩生類4科4種、蝶類4科13種、蜻蛉2科8種；水域生物共記錄魚類3科4種、蝦蟹類3科3種、水棲昆蟲7科7種、浮游性藻類5門28屬42種、附著性藻類4門17屬35種。保育類物種記錄魚鷹、紅尾伯勞等2種其他應予保育類。		中港溪水系河川情勢調查(1/2) (經濟部水利署，2015)
共記錄1筆錄殺資料，路殺物種為溝鼠。		苗栗縣石虎族群數量與分布調查 (苗栗縣政府，2020)



簡報結束
感謝聆聽



苗栗縣政府水利處
Water Resources Department,
Miaoli County Government