



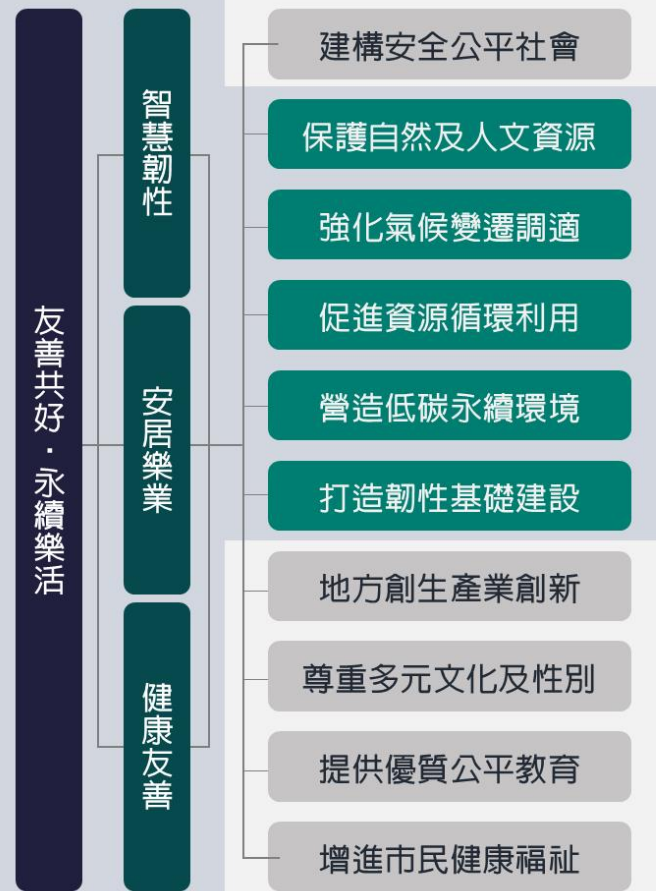
N. 桃園市水環境改善空間發展藍圖規劃



N-1 桃園市水環境改善空間發展藍圖規劃

水藍圖願景結合SDGs，展現前瞻價值

目標 願景



十大施政方針

SDGs

聯合國17項永續發展目標



N-1 桃園市水環境改善空間發展藍圖規劃

承接歷年前瞻桃園市水環境改善計畫成果



第一批次
四方林排水水質淨化工程



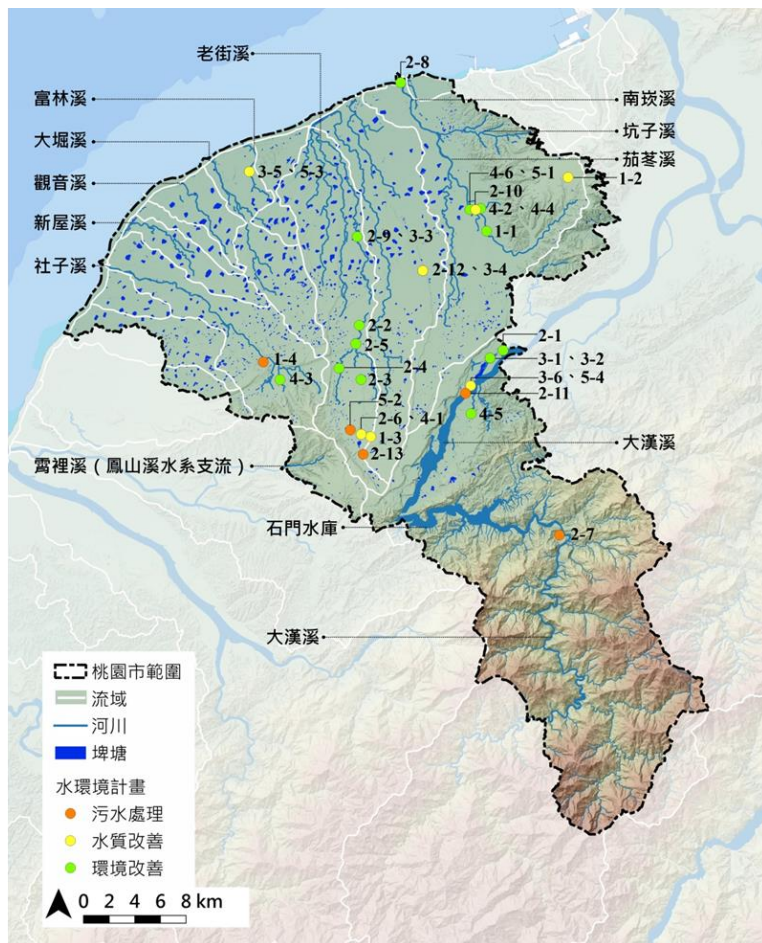
第二批次
南崁溪水汙頭水質淨化現地處理工程



第三批次
桃園市大漢溪上游埔頂排水水質淨化工程
(完工模擬示意圖)



第四批次
水汙頭排水幹線綠廊環境改善工程



N-1 桃園市水環境改善空間發展藍圖規劃

恢復河川生命力，提高棲地生物多樣性

桃園市水環境規劃，建構「山、海、埤」的藍綠帶系統

國家級濕地

- 許厝港溼地
- 桃園埤圳重要濕地

桃園埤圳重要濕地



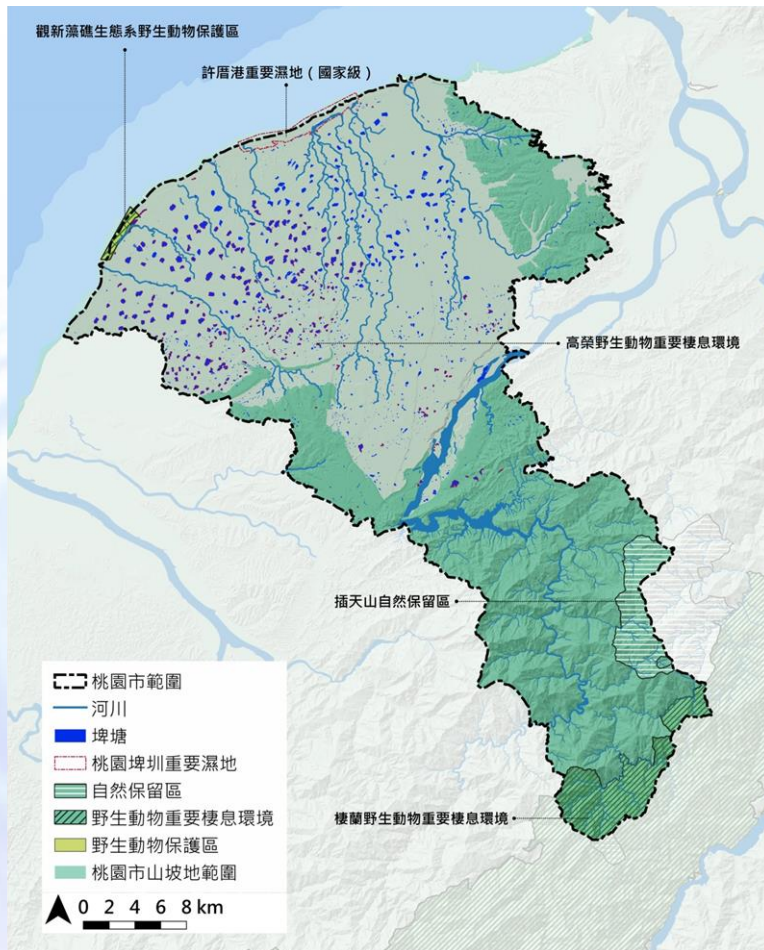
許厝港溼地



自然棲地

- 高榮野生動物重要棲息環境
- 觀新藻礁生態系野生動物保護區
- 棲蘭野生動物重要棲息環境
- 插天山自然保留區

高榮野生動物重要棲息環境



N-1 桃園市水環境改善空間發展藍圖規劃

韌性承洪的水域整體改善與調適計畫

兼具環境調適機能的水域景觀設計



14A埤塘滯洪池工程



2-6埤塘景觀工程

桃園航空城 出流管制逕流分擔，減少土地開發對水之負擔

出流管制概念圖

開發單位於基地內設置出流管制設施
自行吸收因開發所增加之洪水量

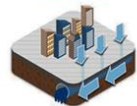
出流管制

削減開發所增逕流
減少土地淹水風險

開發前

開發後

開發後+減洪設施

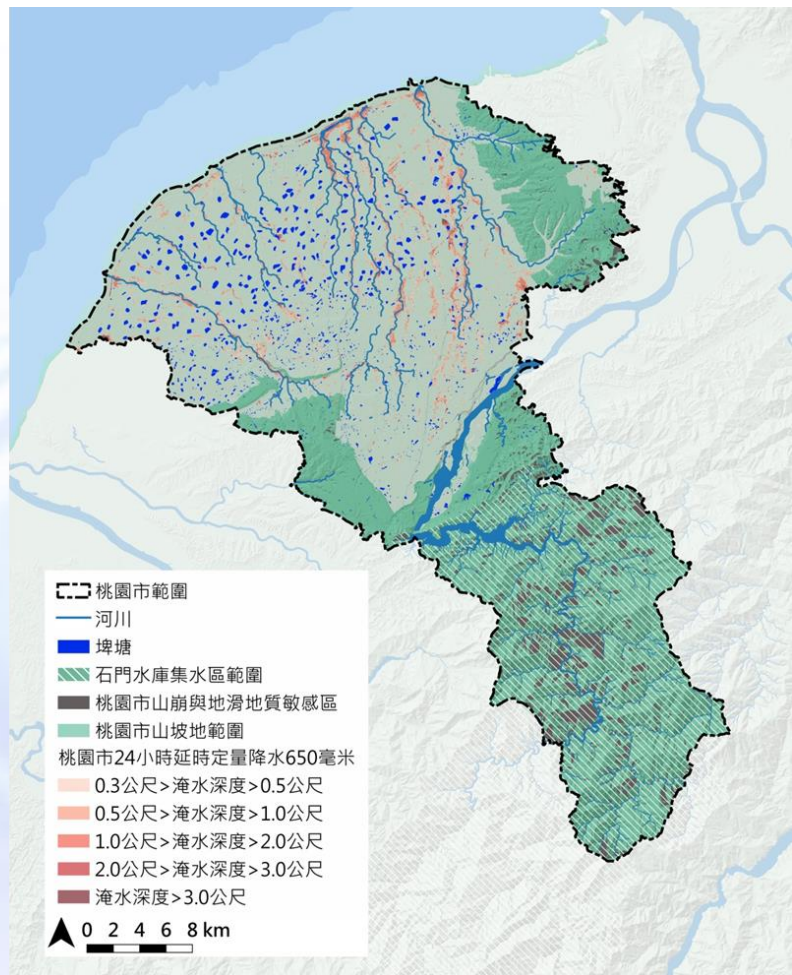
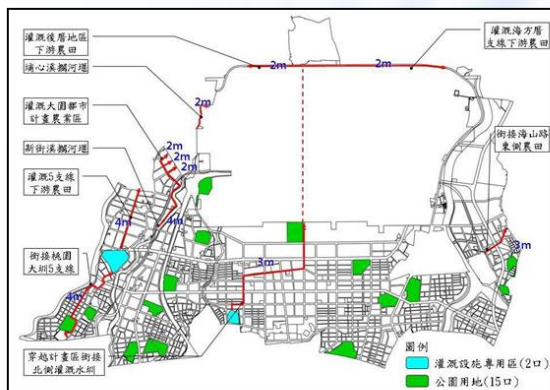


開發前出流量

開發後出流量

開發後出流量

<https://reurl.cc/825pgg>

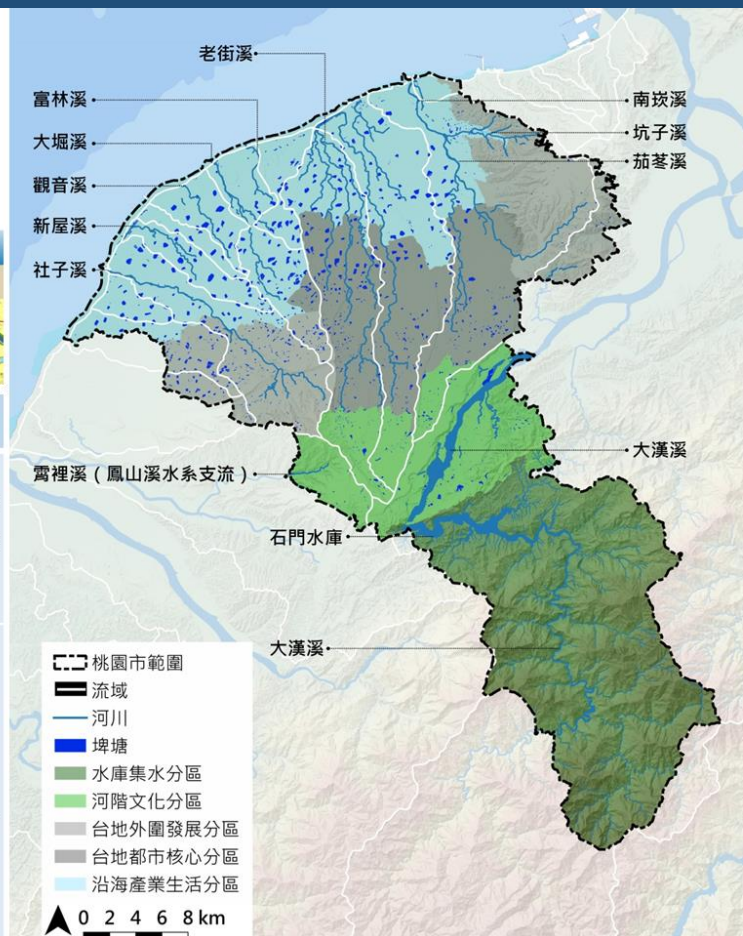


N-1 桃園市水環境改善空間發展藍圖規劃

依地形梯度與城鄉型態劃定水環境分區

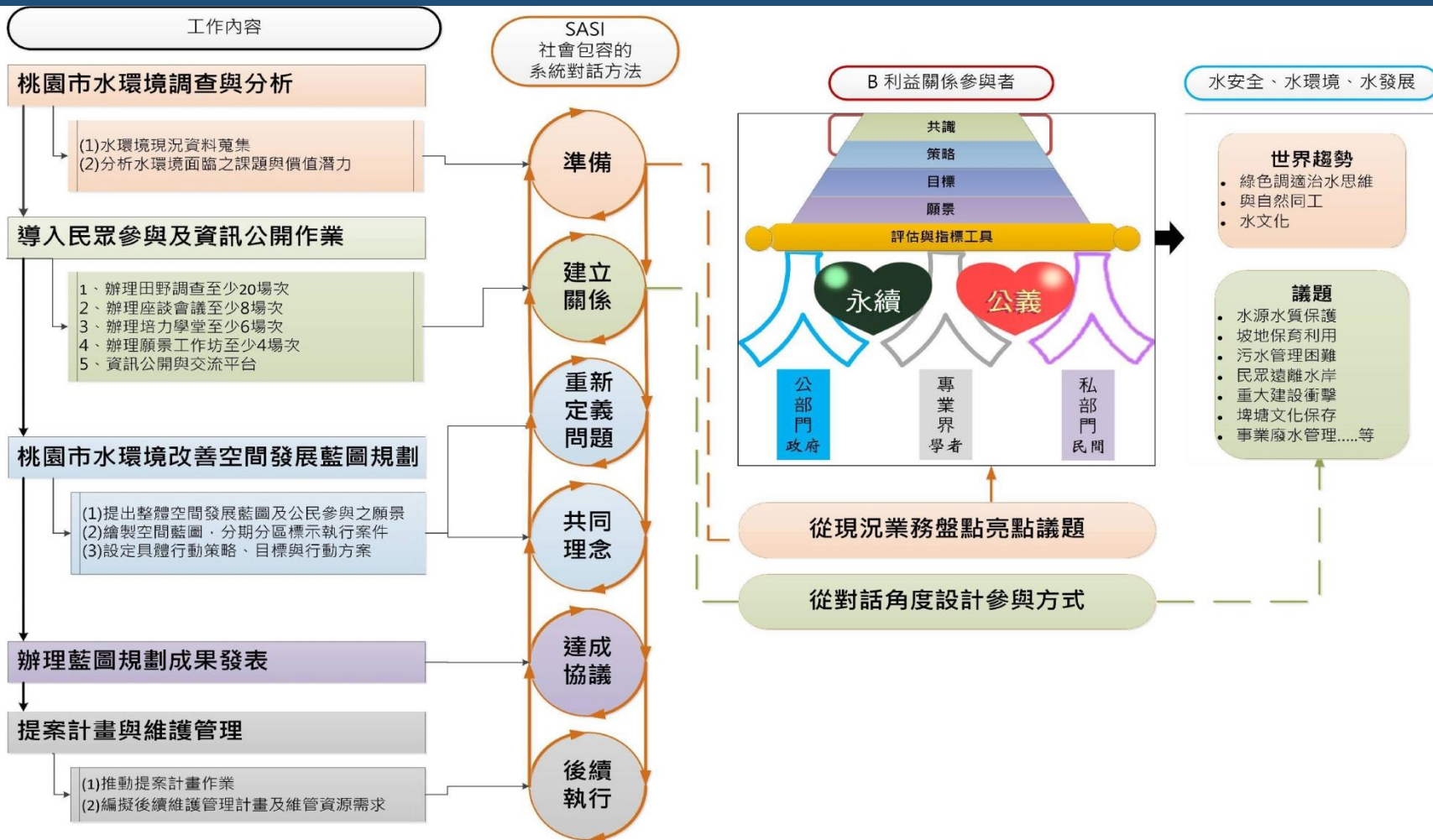


| | 水庫集水分區 | 河階文化分區 | 台地外圍發展分區 | 台地都市核心分區 | 沿海產業生活分區 |
|------|---|--|---|---|---|
| 環境特性 | 水源水質保護區 生態敏感度高 | 城市與自然環境的轉 接，文化底蘊豐厚 | 發展強度較低，工業 區、農業區為主 | 高度密集發展的都市 核心，人口集中 | 農業區與工業區混雜 重大建設計畫（航空 城） |
| 關鍵課題 | <ul style="list-style-type: none"> 水源水質維護 山林坡地的保育利用 | <ul style="list-style-type: none"> 水與歷史文化的關係 高強度遊憩活動 污水管理困難（生活污水、工廠廢水） 台地埤塘水文化保護 | <ul style="list-style-type: none"> 工業區林立 事業廢水管理困難 坡地農業經營挑戰 | <ul style="list-style-type: none"> 翻轉溪流與都市空間的關係 居民生活與水環境的疏離 | <ul style="list-style-type: none"> 事業廢水管理困難 埤塘文化地景維護不易 重大建設（航空城、產業園區、發電廠等）環境衝擊影響 |



N-1 桃園市水環境改善空間發展藍圖規劃

結合民眾參與的操作架構



N-1 桃園市水環境改善空間發展藍圖規劃

資訊公開交流平台



計畫緣起 水環境地圖 水環境建設 意見交換專區 ...

- 水與環境 > 水環境計畫-第一批
- 水與安全 > 水環境計畫-第二批
- 水與發展 > 水環境計畫-第三批
- 水環境計畫-第四批
- 水環境計畫-第五批
- 空間發展藍圖規劃**

水環境建設

打造不缺水、不淹水、喝好水及親近水的優質水環境

結合既有「桃園水環境建設」網站
新增「空間發展與藍圖規劃」分頁
彙整上傳資訊揭露

N-1 桃園市水環境改善空間發展藍圖規劃

計畫執行期程

