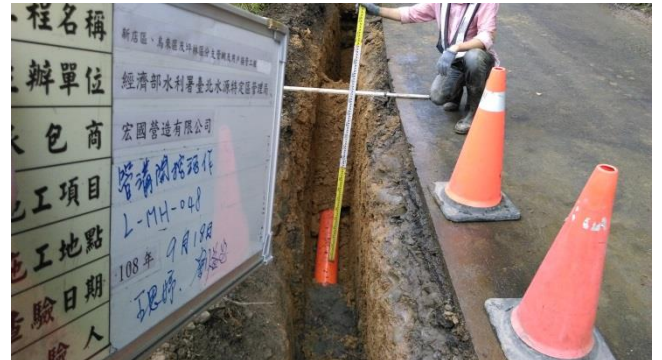


臺北水源特定區－新店新潭路一段及坪林區分支管網工程

第四期估驗照片



施工照片：管溝開挖



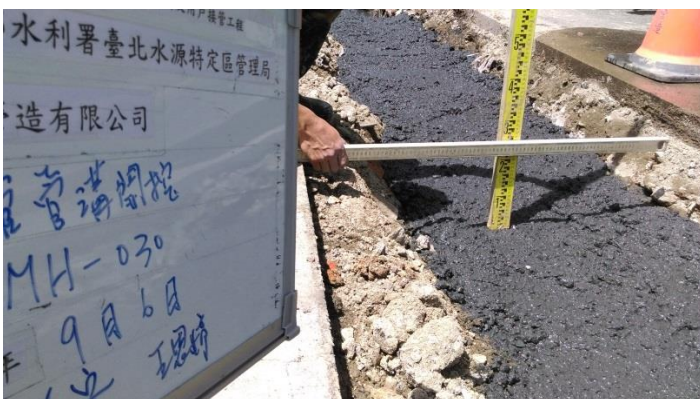
施工照片：管線埋設



施工照片：管線警示帶



施工照片：CLSM 澆置



施工照片：瀝青混凝土臨鋪鋪面，厚 20cm



施工照片：瀝青混凝土鋪面



# 臺北水源特定區—新店新潭路一段及坪林區分支管網工程

## 第四期估驗照片



施工照片：陰井埋設



施工照片：RC路面復舊



施工照片：瀝青面層鋪築



施工照片：工區防塵灑水



施工照片：管溝擋土支撐



施工照片：安全圍籬圍設