

# 水利統計簡訊

STA.272

104年1月7日 星期三

臺灣地區水文、地理條件特殊，雨量分布相當不均。臺灣地區各氣象觀測站顯示，103年全年降雨量以北投鞍部站3,887.7毫米最多，平地氣象站最多的是蘭嶼站2,960.3毫米及蘇澳站2,723.4毫米；降雨量最少的則為澎湖站819.5毫米及東吉島站658.0毫米。103年因適逢早年，並無月降雨量達1,000毫米以上者；單月降雨量以8月之高雄站902.0毫米及5月之鞍部站855.5毫米最多，分別占各該站年雨量之46.45%、22.01%。若以雨量集中度來看，整年的降雨量九成以上集中在豐水期的有高雄、恆春及臺南站。

## 臺灣地區103年降雨量概況

單位：毫米

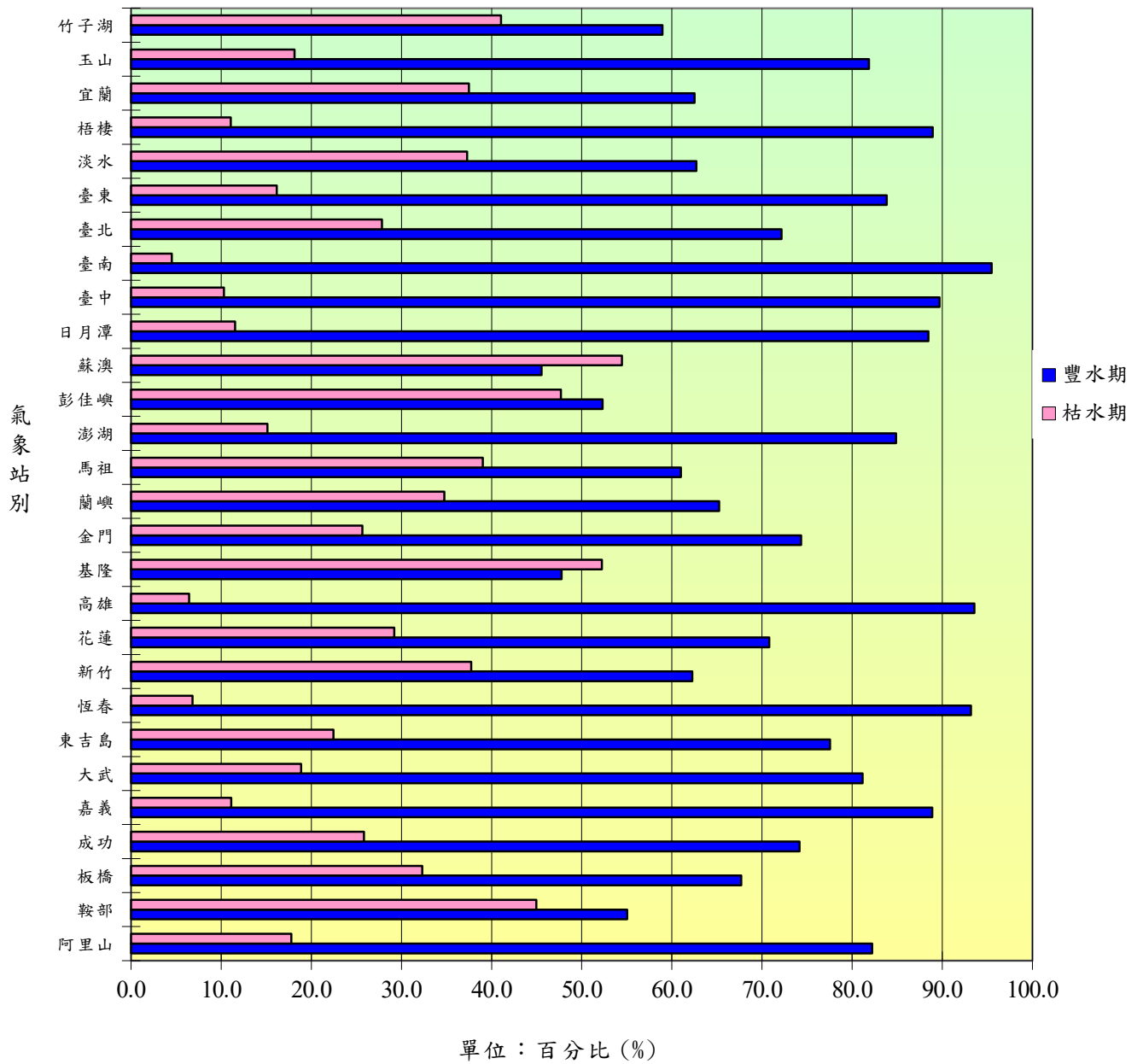
月別 氣象 測站別	總計	豐水期		枯水期		1月	2月	3月	4月	5月	6月	7月	8月	9月	10月	11月	12月
		雨量	%	雨量	%												
阿里山	3,172.4	2,608.1	82.21	564.3	17.79	0.5	116.0	149.5	86.7	759.9	477.8	647.6	447.7	272.9	2.2	38.7	172.9
鞍部	3,887.7	2,140.0	55.05	1,747.7	44.95	142.5	452.0	220.5	168.5	855.5	353.5	273.5	72.5	359.0	226.0	441.0	323.2
板橋	2,369.2	1,603.8	67.69	765.4	32.31	34.7	215.5	165.5	85.1	580.4	425.8	234.2	135.6	185.0	42.8	123.0	141.6
成功	1,653.5	1,226.2	74.16	427.3	25.84	64.5	92.0	81.3	64.8	120.3	167.7	429.2	184.4	281.8	42.8	62.7	62.0
嘉義	1,342.1	1,192.8	88.88	149.3	11.12	-	35.6	55.8	24.5	243.6	386.7	203.7	253.0	105.8	-	2.9	30.5
大武	1,263.8	1,025.5	81.14	238.3	18.86	21.7	41.4	69.9	25.5	40.8	273.7	206.5	85.7	406.7	12.1	50.7	29.1
東吉島	658.0	510.2	77.54	147.8	22.46	-	12.0	81.8	19.2	153.4	121.5	71.3	120.3	43.7	-	11.6	23.2
恆春	1,489.0	1,387.5	93.18	101.5	6.82	1.0	12.5	61.0	12.0	40.5	323.0	123.0	426.5	427.5	47.0	6.0	9.0
新竹	1,150.3	716.3	62.27	434.0	37.73	17.1	150.9	129.0	62.0	339.3	129.2	66.8	62.7	55.0	63.3	15.6	59.4
花蓮	1,226.6	868.5	70.81	358.1	29.19	4.5	71.1	62.0	103.5	235.5	66.5	333.0	23.0	177.5	33.0	66.5	50.5
高雄	1,942.0	1,817.0	93.56	125.0	6.44	-	16.0	67.0	27.0	198.5	235.0	309.5	902.0	172.0	-	1.5	13.5
基隆	2,574.0	1,229.3	47.76	1,344.7	52.24	64.9	478.6	239.8	140.5	482.1	344.5	152.6	81.2	141.4	27.5	183.0	237.9
金門	905.8	673.3	74.33	232.5	25.67	-	84.3	52.2	53.0	300.8	148.5	106.9	115.1	1.6	0.4	6.7	36.3
蘭嶼	2,960.3	1,931.6	65.25	1,028.7	34.75	57.9	282.9	95.0	112.8	462.0	583.5	498.5	110.0	175.7	101.9	302.4	177.7
馬祖	908.2	553.9	60.99	354.3	39.01	1.2	109.1	95.0	86.2	205.1	160.0	75.9	76.4	32.5	4.0	27.7	35.1
澎湖	819.5	695.5	84.87	124.0	15.13	0.1	13.0	66.4	23.9	195.8	151.0	268.6	62.3	17.8	T	0.2	20.4
彭佳嶼	1,266.0	662.2	52.31	603.8	47.69	12.4	227.1	114.3	60.3	289.7	127.8	31.7	137.2	72.2	3.6	77.6	112.1
蘇澳	2,723.4	1,240.2	45.54	1,483.2	54.46	112.0	304.6	116.8	109.7	374.0	153.9	179.8	31.7	349.2	151.6	394.7	445.4
日月潭	2,191.2	1,938.2	88.45	253.0	11.55	-	68.0	80.0	48.0	718.2	478.5	375.0	239.5	127.0	T	4.0	53.0
臺中	1,466.1	1,315.0	89.69	151.1	10.31	2.0	45.2	57.5	15.6	659.6	181.0	149.1	278.3	47.0	-	0.8	30.0
臺南	1,268.1	1,210.8	95.48	57.3	4.52	-	9.5	27.6	12.0	181.5	134.3	123.4	682.1	88.0	1.5	0.2	8.0
臺北	2,147.3	1,549.6	72.17	597.7	27.83	21.8	198.0	147.0	98.1	634.7	384.4	222.1	84.0	198.9	25.5	46.0	86.8
臺東	1,194.2	1,001.2	83.84	193.0	16.16	9.0	65.9	35.0	34.6	101.6	254.5	221.9	145.5	261.5	16.2	29.7	18.8
淡水	1,893.3	1,187.3	62.71	706.0	37.29	47.5	287.0	111.0	93.5	697.7	177.1	124.0	68.5	70.5	49.5	71.0	96.0
梧棲	1,154.2	1,026.5	88.94	127.7	11.06	T	43.8	35.7	17.6	494.0	125.1	163.0	219.9	24.5	T	2.6	28.0
宜蘭	2,095.0	1,309.7	62.52	785.3	37.48	39.7	193.1	99.3	105.1	351.2	210.5	208.2	137.0	348.6	54.2	201.8	146.3
玉山	2,149.4	1,759.5	81.86	389.9	18.14	0.8	91.5	87.2	49.5	678.4	336.5	430.0	141.3	157.5	15.8	31.6	129.3
竹子湖	3,206.7	1,890.8	58.96	1,315.9	41.04	107.5	331.2	166.0	111.5	771.2	316.7	228.0	87.4	232.0	255.5	362.0	237.7

資料來源：中央氣象局。

編製單位：經濟部水利署主計室

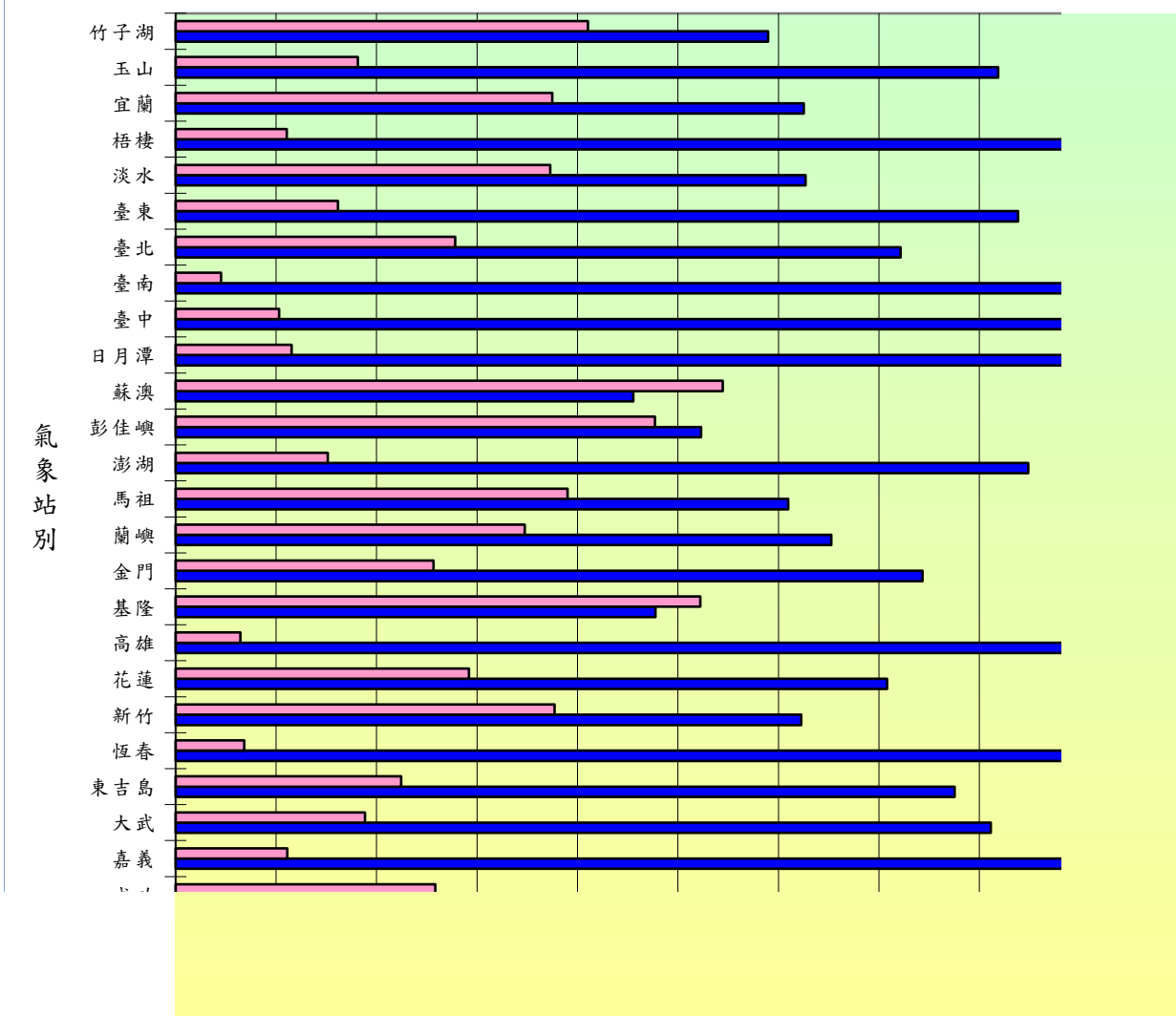
- 附註：1. 豐水期為5月至10月各月降雨量之總和。  
2. 枯水期為1月至4月及11、12月各月降雨量之總和。  
3. "-" 表示雨量為0； "T" 表示雨跡，降水量小於0.1mm。

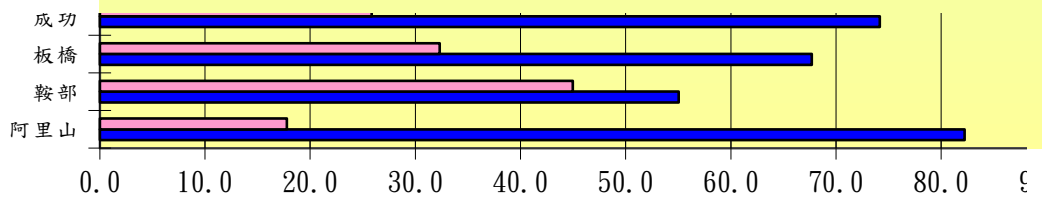
# 103 年豐水期和枯水期降雨量比較圖





### 100 年豐水期和枯水期降雨量比較圖





單位：百分比 (%)

	豐水期	枯水期		
阿里山	82.2	17.8	64.4	100.0
鞍部	55.0	45.0	10.1	100.0
板橋	67.7	32.3		
成功	74.16	25.84	48.3	100.0
嘉義	88.88	11.12	77.8	100.0
大武	81.14	18.86	62.3	100.0
東吉島	77.54	22.46	55.1	100.0
恆春	93.18	6.82	86.4	100.0
新竹	62.27	37.73	24.5	100.0
花蓮	70.81	29.19	41.6	100.0
高雄	93.56	6.44	87.1	100.0
基隆	47.76	52.24	-4.5	100.0
金門	74.33	25.67		
蘭嶼	65.25	34.75	12.9	100.0
馬祖	60.99	39.01		
澎湖	84.87	15.13	9.4	100.0
彭佳嶼	52.31	47.69	4.6	100.0

蘇澳	45.54	54.46	-8.9	100.0
日月潭	88.45	11.55	76.9	100.0
臺中	89.69	10.31	79.4	100.0
臺南	95.48	4.52	91.0	100.0
臺北	72.17	27.83	44.3	100.0
臺東	83.84	16.16	67.7	100.0
淡水	62.71	37.29	25.4	100.0
梧棲	88.94	11.06	77.9	100.0
宜蘭	62.52	37.48	25.0	100.0
玉山	81.86	18.14	63.7	100.0
竹子湖	58.964	41.036	17.9	100.0

