

水利統計簡訊

STA.380

110年1月12日 星期二

我國因地處亞熱帶及氣候變遷之影響，全年雨量分配不均，颱風及豪雨帶來驟急雨勢不利排水，易造成洪災損失。為使區域排水設施更加完善，各縣市政府及各河川局積極辦理各項區域排水整治工程，並配合「易淹水地區水患治理計畫」及「流域綜合治理計畫」執行相關水利工程，以期有效改善地層下陷區、低窪區及都市計畫等地區之淹水及排水問題，進而保護民眾居家安全。

近十年來(99~108年度)區域排水整治工程施工之排水路總計1,167,253公尺，其中以100年163,413公尺最多，占十年度之施工排水路總數14.00%，101年154,616公尺次之，占總數之13.25%，99年146,800公尺第三，占總數之12.58%。

若按縣市別區分，以臺南市205,287公尺最多，占總數17.59%，嘉義縣151,782公尺之，占總數13.00%，屏東縣134,040公尺第三，占總數11.48%。

近十年(99~108年度)區域排水整治工程概況

單位:公尺

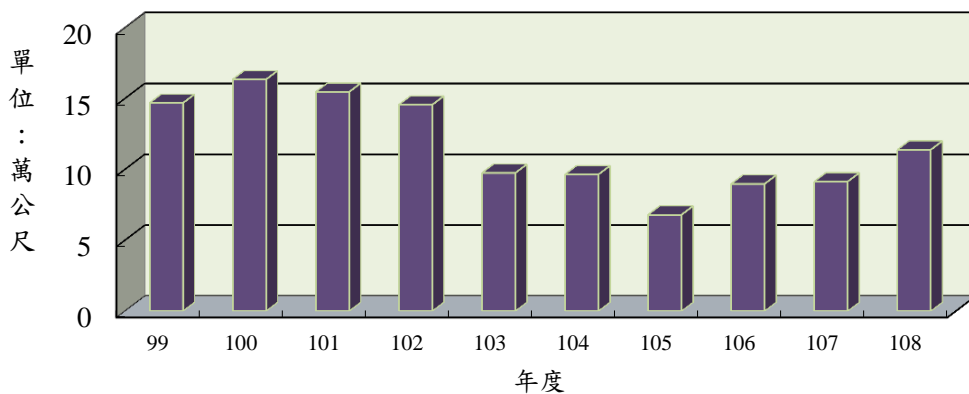
縣市\年度	各縣市百分比(%)	總計	99	100	101	102	103	104	105	106	107	108
各年度百分比(%)	100.00	-	12.58	14.00	13.25	12.47	8.35	8.26	5.82	7.69	7.83	9.75
總計	-	1,167,253	146,800	163,413	154,616	145,561	97,472	96,406	67,983	89,777	91,389	113,836
新北市	1.59	18,550	5,206	158	5,436	1,059	500	2,169	90	1,171	1,269	1,492
臺北市	-	-	-	-	-	-	-	-	-	-	-	-
桃園市	3.73	43,501	7,006	5,285	390	2,725	960	10,011	2,987	4,304	4,038	5,795
臺中市	5.19	60,554	11,370	10,447	2,808	12,931	2,465	5,975	2,946	1,228	3,674	6,710
臺南市	17.59	205,287	14,055	28,791	15,242	28,358	32,306	9,304	26,825	21,813	20,098	8,495
高雄市	7.57	88,399	13,353	11,025	10,091	12,547	9,379	10,431	3,719	6,605	5,130	6,119
宜蘭縣	4.90	57,147	534	3,782	6,115	5,385	6,489	10,153	3,411	8,475	1,546	11,257
新竹縣	4.53	52,882	3,713	1,693	39,238	1,585	1,923	708	2,097	-	-	1,925
苗栗縣	1.53	17,875	1,989	6,149	2,577	3,455	-	36	134	368	1,446	1,721
彰化縣	9.32	108,752	13,898	22,079	11,859	13,010	12,555	7,071	6,616	7,892	7,996	5,776
南投縣	1.29	15,082	5,763	2,582	2,629	1,832	1,226	-	-	1,050	-	-
雲林縣	9.99	116,617	25,308	7,144	3,799	11,685	416	8,210	6,568	14,940	21,395	17,152
嘉義縣	13.00	151,782	22,187	29,203	16,715	15,129	4,504	20,631	7,694	10,908	7,907	16,904
屏東縣	11.48	134,040	11,747	19,736	22,850	22,367	15,524	1,495	551	5,223	12,792	21,755
臺東縣	0.28	3,285	-	415	292	382	472	149	-	210	421	944
花蓮縣	4.65	54,297	7,537	8,378	9,220	5,343	5,740	5,538	2,445	2,804	2,607	4,685
澎湖縣	1.47	17,187	2,875	3,209	2,217	1,658	1,100	207	925	1,802	924	2,270
基隆市	0.17	1,968	-	1,934	-	-	-	34	-	-	-	-
新竹市	0.47	5,543	-	670	1,586	936	775	567	523	394	92	-
嘉義市	0.54	6,350	259	72	175	3,445	560	837	452	320	-	230
金門縣	0.70	8,155	-	661	1,377	1,729	578	2,880	-	270	54	606
連江縣	-	-	-	-	-	-	-	-	-	-	-	-

資料來源：經濟部水利署公務統計報表

編製單位：經濟部水利署主計室

附註：百分比之加總數不等於100%，係因電腦計算四捨五入之關係。

近十年(99~108年度)區域排水整治工程概況-年度別



近十年(99~108年度)區域排水整治工程概況-縣市別

