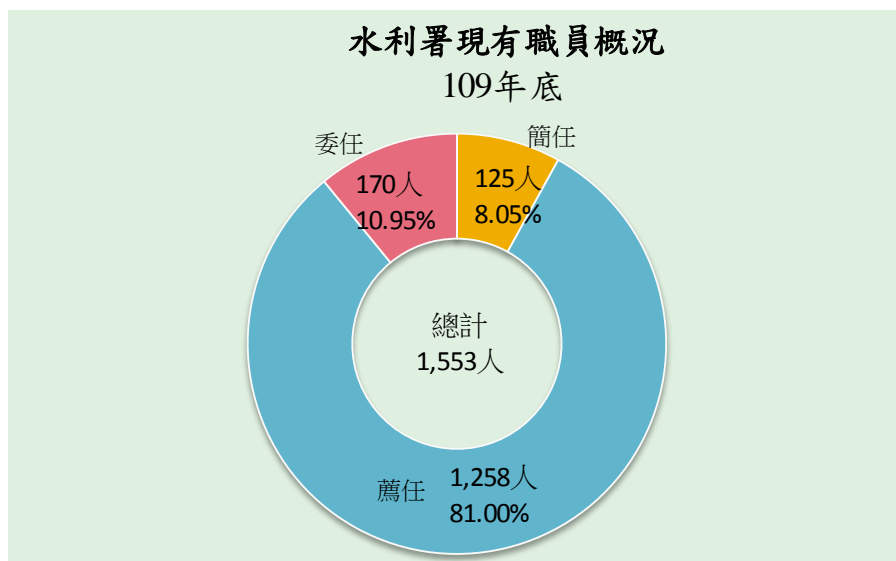


# 水利統計簡訊

STA.386

110年4月7日 星期三

水利署主要負責全國水利事業之水區保育、治理、管理、調查、試驗、研究及規劃事項。依本署人事室資料，109年底本署現有正式職員計1,553人，較108年底1,547人增加6人(+0.39%)，其中簡任人員125人(占全體8.05%)，薦任人員1,258人(占全體81.00%)，委任人員170人(占全體10.95%)。若按性別觀察，男性1,147人占73.86%，女性406人占26.14%，男性人數約為女性人數的3倍，可見因水利署業務性質的關係，員工以男性為多；年齡方面，以30歲至49歲的職員為最多共829人占53.38%，其次為50歲以上者計591人占38.06%，29歲以下者為133人占8.56%；學歷方面，大專以上計1,532人占98.65%，高中職畢業為21人占1.35%。



近10年水利署正式職員人事資料統計

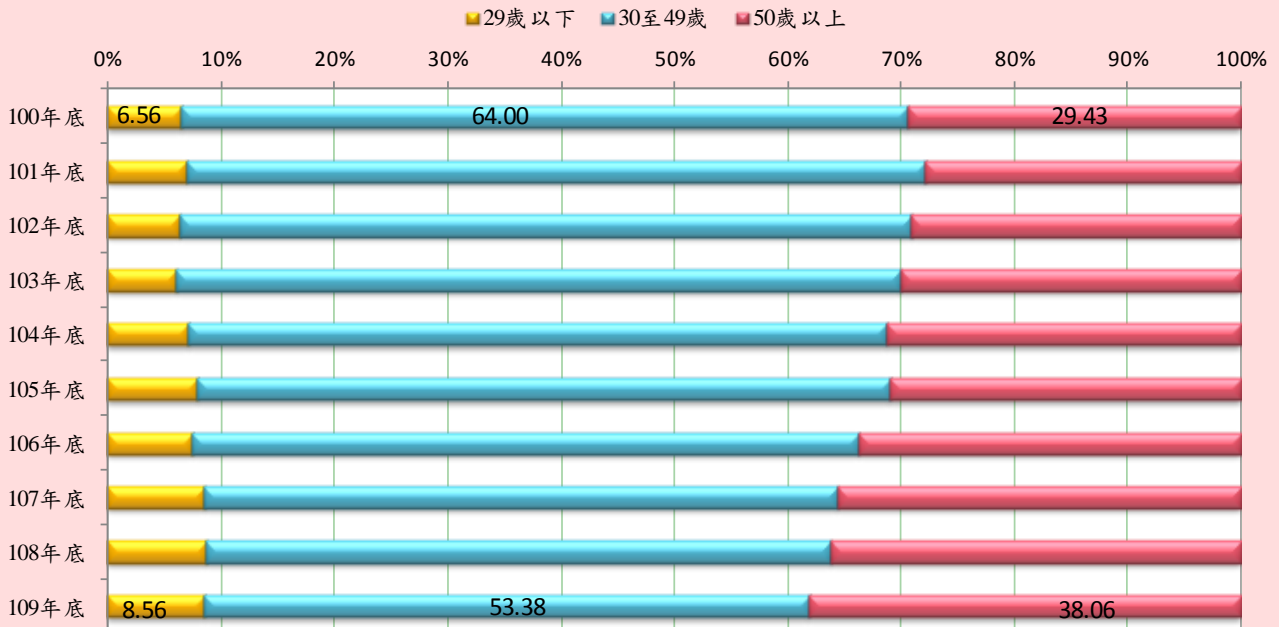
單位：人

年底別	總數	年齡別			教育程度別				
		男	女	29歲以下	30至49歲	50歲以上	大專以上	高中職	國中以下
100年底	1,539	1,194	345	101	985	453	1,495	43	1
101年底	1,543	1,191	352	107	1,006	430	1,507	35	1
102年底	1,552	1,187	365	98	1,003	451	1,520	32	-
103年底	1,541	1,169	372	93	985	463	1,512	29	-
104年底	1,553	1,171	382	111	957	485	1,526	27	-
105年底	1,558	1,174	384	123	953	482	1,536	22	-
106年底	1,531	1,148	383	114	901	516	1,507	24	-
107年底	1,552	1,164	388	132	867	553	1,529	23	-
108年底	1,547	1,152	395	133	855	559	1,525	22	-
109年底	1,553	1,147	406	133	829	591	1,532	21	-

資料來源：經濟部水利署公務統計報表

編製單位：經濟部水利署主計室

## 水利署職員年齡結構



觀察近10年趨勢，女性職員正穩定地逐年增加，109年底女性所占比率為26.14%，較100年底的22.42%增加3.72個百分點。年齡方面，109年底29歲以下的職員所占比率為8.56%，較100年底的6.56%增加2個百分點；而109年底50歲以上的職員所占比率亦從100年底的29.43%增加為38.06%，增幅達8.63個百分點；反觀30至49歲的職員所占比率則從100年底的64.00%下降至109年底之53.38%，減幅達10.62個百分點，顯示職員的年齡分布有M型化的趨勢。另學歷部分，近10年大專以上所占比率皆為97%以上，顯見水利署的員工具有專業的學術素養。

## 水利署職員人事結構

