

水利統計簡訊

STA.413

112年1月4日 星期三

我國因地處亞熱帶及氣候變遷之影響，全年雨量分配不均，颱風及豪雨造成驟急雨勢，對排水相當不利；近年來國內經濟發展迅速，而洪災損失日益嚴重，為使區域排水設施更加完善，經濟部水利署於「易淹水地區水患治理計畫」及「流域綜合治理計畫」完成後，續擬定「中央管流域整體改善與調適計畫」執行相關水利工程，以期有效改善地層下陷區、低窪區及都市計畫等地區之淹水及排水問題，並確保排水設施於洪災發生時能發揮應有之功能。

近十年來(101~110年度)區域排水整治工程施作完工之排水路總計973,801公尺，其中以101年154,616公尺最多，占十年度之施工排水路總數15.88%，102年145,561公尺次之，占總數之14.95%，108年113,836公尺第三，占總數之11.69%。

若按縣市別區分，以臺南市177,478公尺最多，占總數18.23%，嘉義縣119,817公尺次之，占總數12.30%，屏東縣112,966公尺第三，占總數11.60%。

近十年(101~110年度)區域排水整治工程概況

單位:公尺

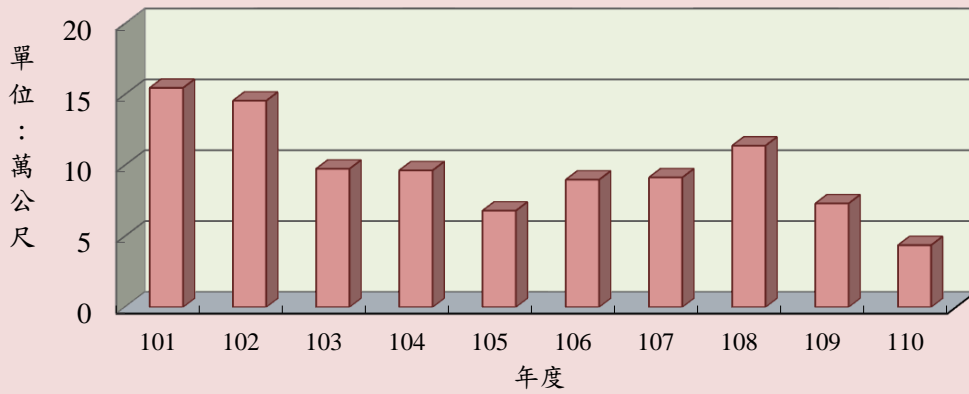
縣市\年度	各縣市百分比(%)	總計	101	102	103	104	105	106	107	108	109	110
各年度百分比(%)	100.00	-	15.88	14.95	10.01	9.90	6.98	9.22	9.38	11.69	7.50	4.49
總計	-	973,801	154,616	145,561	97,472	96,406	67,983	89,777	91,389	113,836	73,080	43,681
新北市	1.55	15,072	5,436	1,059	500	2,169	90	1,171	1,269	1,492	66	1,820
臺北市	-	-	-	-	-	-	-	-	-	-	-	-
桃園市	3.50	34,127	390	2,725	960	10,011	2,987	4,304	4,038	5,795	2,068	849
臺中市	4.76	46,350	2,808	12,931	2,465	5,975	2,946	1,228	3,674	6,710	4,506	3,107
臺南市	18.23	177,478	15,242	28,358	32,306	9,304	26,825	21,813	20,098	8,495	10,468	4,569
高雄市	7.66	74,590	10,091	12,547	9,379	10,431	3,719	6,605	5,130	6,119	8,319	2,250
宜蘭縣	5.57	54,276	6,115	5,385	6,489	10,153	3,411	8,475	1,546	11,257	1,445	-
新竹縣	5.00	48,647	39,238	1,585	1,923	708	2,097	-	-	1,925	398	773
苗栗縣	1.11	10,857	2,577	3,455	-	36	134	368	1,446	1,721	751	369
彰化縣	8.71	84,852	11,859	13,010	12,555	7,071	6,616	7,892	7,996	5,776	5,812	6,265
南投縣	0.69	6,737	2,629	1,832	1,226	-	-	1,050	-	-	-	-
雲林縣	11.23	109,404	3,799	11,685	416	8,210	6,568	14,940	21,395	17,152	12,167	13,072
嘉義縣	12.30	119,817	16,715	15,129	4,504	20,631	7,694	10,908	7,907	16,904	10,261	9,164
屏東縣	11.60	112,966	22,850	22,367	15,524	1,495	551	5,223	12,792	21,755	10,409	-
臺東縣	0.45	4,354	292	382	472	149	-	210	421	944	1,281	203
花蓮縣	4.21	40,978	9,220	5,343	5,740	5,538	2,445	2,804	2,607	4,685	1,873	723
澎湖縣	1.27	12,372	2,217	1,658	1,100	207	925	1,802	924	2,270	831	438
基隆市	0.00	34	-	-	-	34	-	-	-	-	-	-
新竹市	0.50	4,873	1,586	936	775	567	523	394	92	-	-	-
嘉義市	0.62	6,019	175	3,445	560	837	452	320	-	230	-	-
金門縣	1.03	9,999	1,377	1,729	578	2,880	-	270	54	606	2,425	80
連江縣	-	-	-	-	-	-	-	-	-	-	-	-

資料來源：經濟部水利署公務統計報表

編製單位：經濟部水利署主計室

附註：百分比之加總數不等於100%，係因電腦計算四捨五入之關係。

近十年(101~110年度)區域排水整治工程概況-年度別



近十年(101~110年度)區域排水整治工程概況-縣市別

