

# 水利統計簡訊

STA.417

112年4月7日 星期五

水利署主要負責全國水利事業之水區保育、治理、管理、調查、試驗、研究及規劃事項。依本署人事室資料，111年底本署現有正式職員計1,520人，較110年底1,517人增加3人(0.20%)，其中簡任人員129人(占全體8.49%)，薦任人員1,248人(占全體82.11%)，委任人員143人(占全體9.41%)。若按性別觀察，男性1,102人占72.50%，女性418人占27.50%，男性人數約為女性人數的2.6倍，可見因水利署業務性質的關係，員工以男性為多；年齡方面，以30歲至49歲的職員為最多共842人占55.39%，其次為50歲以上者計570人占37.50%，29歲以下者為108人占7.11%；學歷方面，大專以上計1,500人占98.68%，高中職畢業為20人占1.32%。

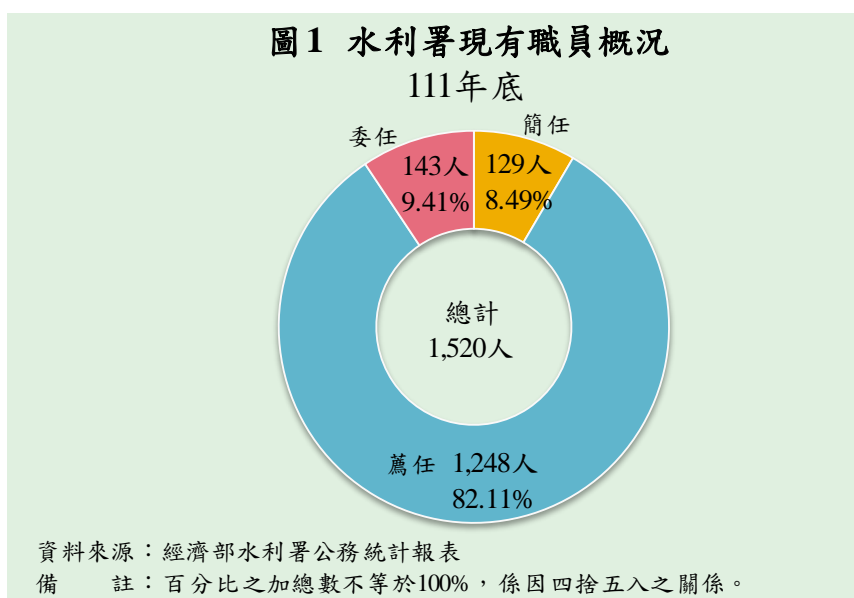


表1 近10年水利署正式職員人事資料統計

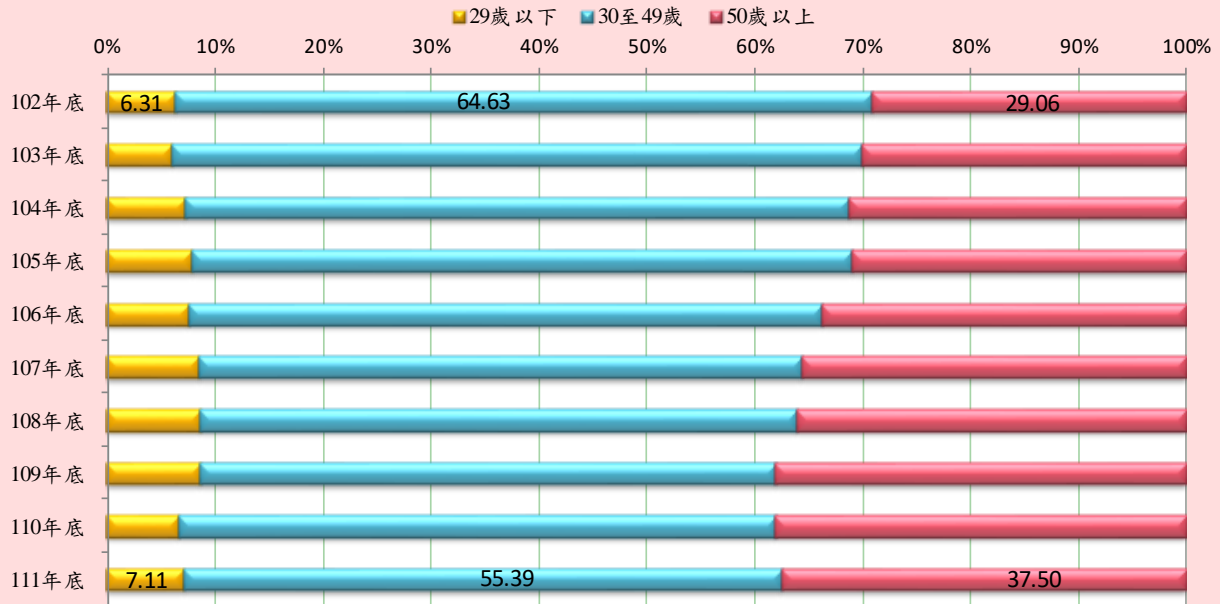
單位：人

年底別	總數	年齡別			教育程度別				
		男	女	29歲以下	30至49歲	50歲以上	大專以上	高中職	國中以下
102年底	1,552	1,187	365	98	1,003	451	1,520	32	-
103年底	1,541	1,169	372	93	985	463	1,512	29	-
104年底	1,553	1,171	382	111	957	485	1,526	27	-
105年底	1,558	1,174	384	123	953	482	1,536	22	-
106年底	1,531	1,148	383	114	901	516	1,507	24	-
107年底	1,552	1,164	388	132	867	553	1,529	23	-
108年底	1,547	1,152	395	133	855	559	1,525	22	-
109年底	1,553	1,147	406	133	829	591	1,532	21	-
110年底	1,517	1,111	406	99	840	578	1,497	20	-
111年底	1,520	1,102	418	108	842	570	1,500	20	-

資料來源：經濟部水利署公務統計報表

編製單位：經濟部水利署主計室

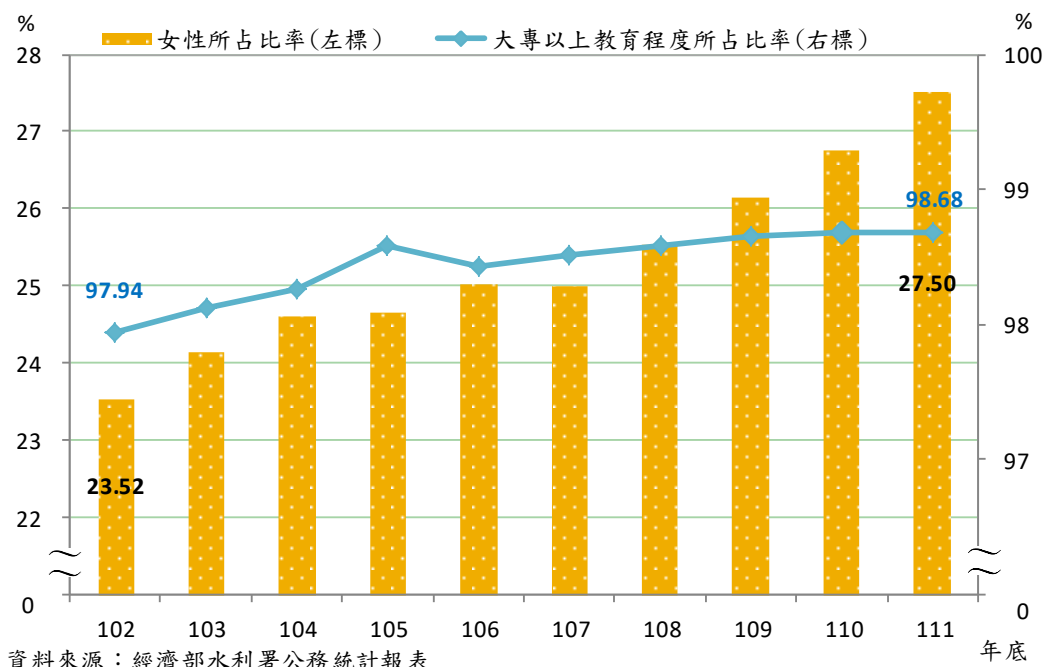
### 圖2 水利署職員年齡結構



資料來源：經濟部水利署公務統計報表

觀察近10年趨勢，女性職員正穩定地逐年增加，111年底女性所占比率為27.50%，較102年底的23.52%增加3.98個百分點。年齡方面，111年底29歲以下的職員所占比率為7.11%，較102年底的6.31%增加0.8個百分點；而111年底50歲以上的職員所占比率亦從102年底的29.06%增加為37.50%，增幅達8.44個百分點；反觀30至49歲的職員所占比率則從102年底的64.63%下降至111年底之55.39%，減幅達9.24個百分點。另學歷部分，近10年大專以上所占比率皆為97%以上，顯見水利署的員工具有專業的學術素養。

### 圖3 水利署職員人事結構



資料來源：經濟部水利署公務統計報表