

# 水利統計簡訊

STA.441

113年9月12日 星期四

112年因杜蘇芮颱風、卡努颱風、海葵颱風、小犬颱風侵襲、4月、5月、6月及9月豪雨影響，致使部分河川防洪設施及區域排水設施有受損情形，其中河川防洪設施損毀計有堤防2,885公尺、護岸2,168公尺及其他設施12處，與111年相較，損毀堤防減少603公尺(-17.29%)，損毀護岸增加1,823公尺(528.41%)。觀察112年因天災受損之河川堤防及護岸毀損長度，堤防部分以卡努颱風之受損情形最為嚴重，損毀長度為1,595公尺(占55.29%)；護岸部分以杜蘇芮颱風造成之受損情形最為嚴重，損毀長度為1,150公尺(占53.04%)。

另112年區域排水設施損毀計有排水路40,863公尺、水門2座及其他設施35處，以杜蘇芮暨卡努颱風所造成之受損最為嚴重，其中排水路損毀計20,005公尺(占48.96%)，其他設施5處(占14.29%)，海葵颱風造成之損毀長度為9,197公尺(占22.51%)則位居第二。

### 106年至112年河川防洪區域排水設施損毀情形

年別	河川防洪設施				區域排水設施		
	堤防 (公尺)	護岸 (公尺)	水門 (座)	其他 (處)	排水路 (公尺)	水門 (座)	其他 (處)
106年	1,755	8,497	2	17	47,141	6	23
107年	431	604	-	8	42,930	1	4
108年	1,376	1,800	-	-	22,311	-	33
109年	991	1,218	-	5	15,715	-	4
110年	1,154	1,073	-	10	40,047	-	21
111年	3,488	345	-	4	26,789	3	46
<b>112年</b>	<b>2,885</b>	<b>2,168</b>	-	<b>12</b>	<b>40,863</b>	<b>2</b>	<b>35</b>
杜蘇芮颱風	760	1,150	-	3	註	註	註
卡努颱風	1,595	313	-	5	20,005	-	5
海葵颱風	430	645	-	-	9,197	2	10
小犬颱風	-	-	-	1	1,292	-	1
4月豪雨	-	-	-	-	1,235	-	1
5月豪雨	100	45	-	3	6,714	-	17
6月豪雨	-	15	-	-	-	-	-
9月豪雨	-	-	-	-	2,420	-	1

資料來源：經濟部水利署公務統計報表。

附註：杜蘇芮暨卡努颱風災情合併填報。

圖1 河川防洪設施受損情形-堤防  
民國112年

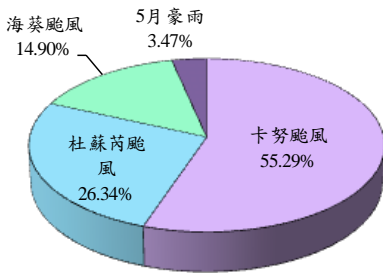


圖2 河川防洪設施受損情形-護岸  
民國112年

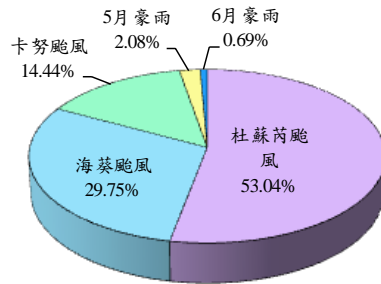
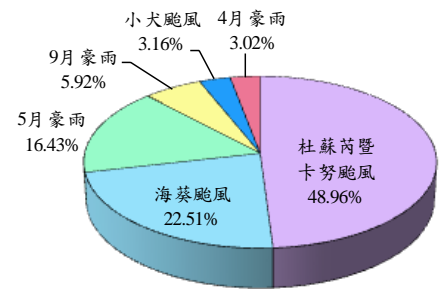


圖3 排水設施受損情形-排水路  
民國112年



觀察106至112年設施毀損情形，以106年河川防洪及區域排水設施受損較為嚴重，主要係受颱風及強豪雨侵襲所致，107年因較少颱風侵台，故河川防洪設施受損情形相對較少；近年來因防災措施得宜，106至112年因天災受損之堤防及護岸長度，除106年外皆小於4公里，排水路受損長度亦皆小於50公里。

圖4 106-112年河川防洪暨區域排水設施毀損數量

