

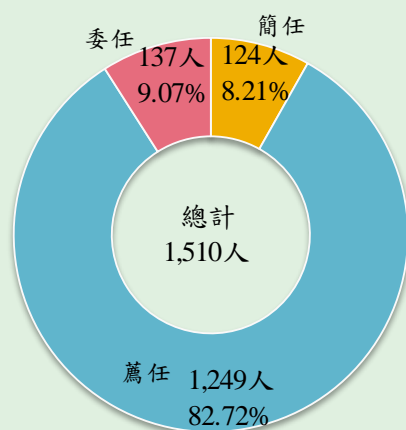
水利統計簡訊

STA.448

113年4月9日 星期三

水利署主要負責全國水利事業之水區保育、治理、管理、調查、試驗、研究及規劃事項。依本署人事室資料，113底本署現有正式職員計1,510人，較112年底1,514人減少4人(-0.26%)，其中簡任人員124人(占全體8.21%)，薦任人員1,249人(占全體82.72%)，委任人員137人(占全體9.07%)。若按性別觀察，男性1,071人占70.93%，女性439人占29.07%，男性人數約為女性人數的2.4倍，可見因水利署業務性質的關係，員工以男性為多；年齡方面，以30歲至49歲的職員為最多共855人占56.62%，其次為50歲以上者計559人占37.02%，29歲以下者為96人占6.36%；學歷方面，大專以上計1,491人占98.74%，高中職畢業為19人占1.26%。

圖1 水利署現有職員概況
113年底



資料來源：經濟部水利署公務統計報表

表1 近10年水利署正式職員人事資料統計

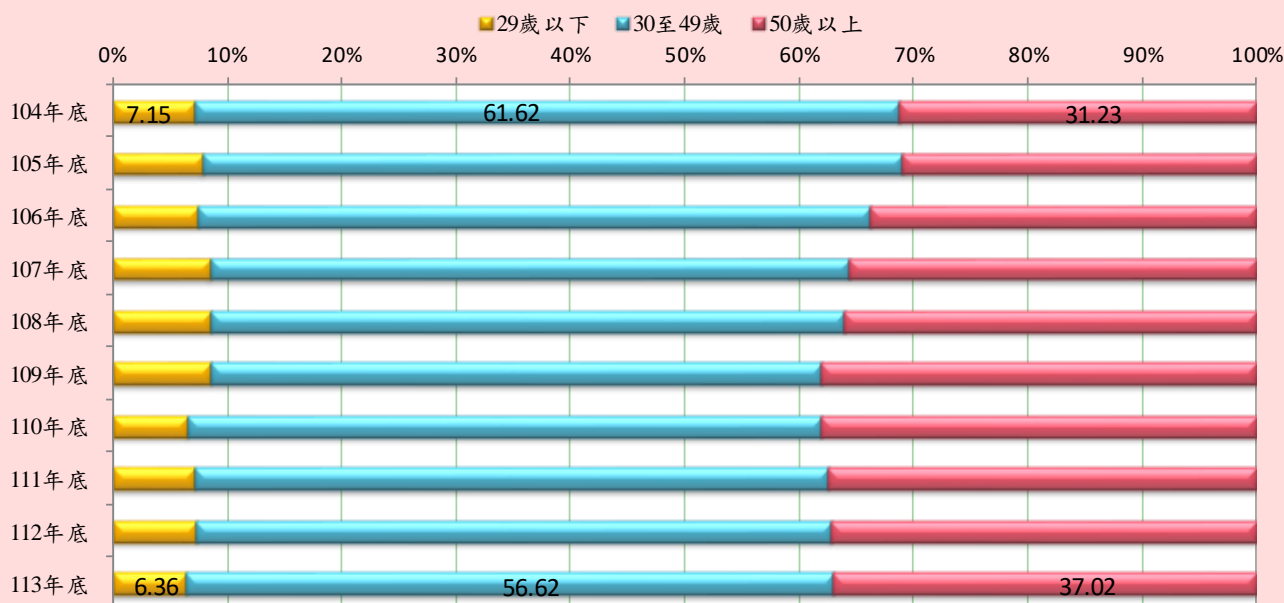
單位：人

年底別	總數	年齡別			教育程度別				
		男	女	29歲以下	30至49歲	50歲以上	大專以上	高中職	國中以下
104年底	1,553	1,171	382	111	957	485	1,526	27	-
105年底	1,558	1,174	384	123	953	482	1,536	22	-
106年底	1,531	1,148	383	114	901	516	1,507	24	-
107年底	1,552	1,164	388	132	867	553	1,529	23	-
108年底	1,547	1,152	395	133	855	559	1,525	22	-
109年底	1,553	1,147	406	133	829	591	1,532	21	-
110年底	1,517	1,111	406	99	840	578	1,497	20	-
111年底	1,520	1,102	418	108	842	570	1,500	20	-
112年底	1,514	1,091	423	111	840	563	1,494	20	-
113年底	1,510	1,071	439	96	855	559	1,491	19	-

資料來源：經濟部水利署公務統計報表

編製單位：經濟部水利署主計室

圖2 水利署職員年齡結構

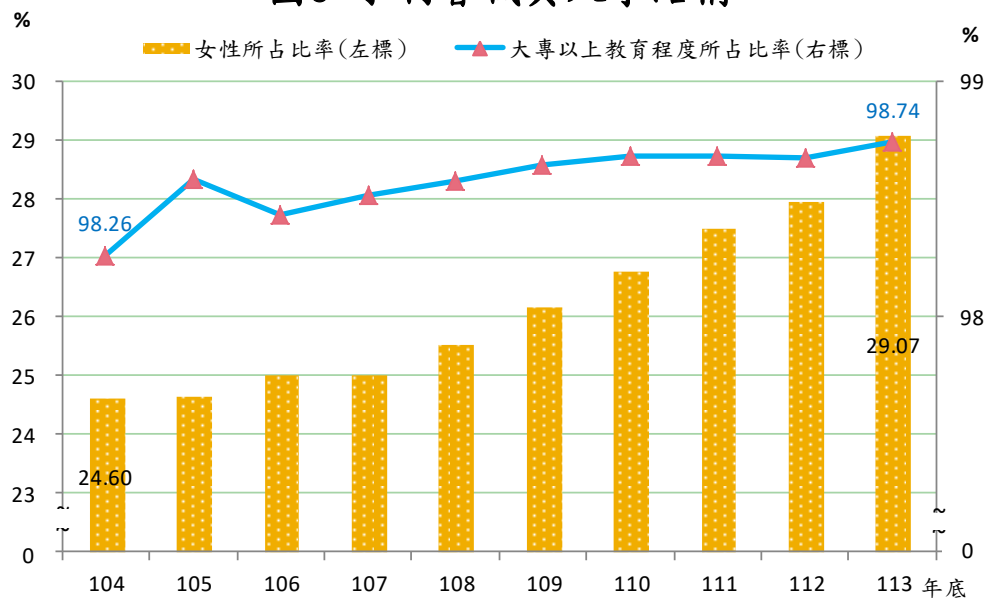


資料來源：經濟部水利署公務統計報表

備註：百分比之加總數不等於100%，係因四捨五入之關係。

觀察近10年趨勢，女性職員正穩定地逐年增加，113年底女性所占比率為29.07%，較104年底的24.60%增加4.47個百分點。年齡方面，113年底29歲以下的職員所占比率為6.36%，較104年底的7.15%減少0.79個百分點；30至49歲的職員所占比率亦從104年底的61.62%下降至113年底之56.62%，減幅達5個百分點；反觀113年底50歲以上的職員所占比率則從104年底的31.23%增加為37.02%，增幅達5.79個百分點。另學歷部分，近10年大專以上所占比率皆為98%以上，顯見水利署的員工具有專業的學術素養。

圖3 水利署職員人事結構



資料來源：經濟部水利署公務統計報表