

水利統計簡訊

STA.354

108年12月17日 星期二

臺灣本島各河流短而陡，河川流量隨降雨迅速漲落，加以工業廢水、生活污水、畜牧廢水及垃圾滲出水等，攜帶大量污染物排入河川，常超過河川之涵容能力，使河川之水質受到不同程度的污染。

以未（稍）受污染程度（未（稍）受污染長度/該河流長度）來看近5年中央管河川環保概況，以蘭陽溪、大安溪、大甲溪、濁水溪、卑南溪及和平溪狀況最佳，始終維持九成以上甚至百分之百未（稍）受污染，而以北港溪最差，近5年未受污染比例除105年達11.50%外，其餘年度皆在10%以下；而烏溪未（稍）受污染比例則逐年穩定增加。與上(106)年比較，污染加劇嚴重者有八掌溪、急水溪、二仁溪及高屏溪，未（稍）污染比例均減少20個百分點以上。

近5年（103-107年）中央管河川未污染情形

單位：%

	103年	104年	105年	106年	107年	與上年比較 增減百分點
北部地區						
蘭陽溪	100.00	100.00	100.00	100.00	100.00	-
鳳山溪	78.50	85.80	81.40	85.60	87.80	2.20
頭前溪	80.10	91.70	83.30	87.80	100.00	12.20
中港溪	85.50	84.40	83.40	81.70	83.60	1.90
後龍溪	83.70	92.10	89.80	87.40	84.90	-2.50
中部地區						
大安溪	100.00	100.00	94.40	100.00	98.40	-1.60
大甲溪	98.40	99.30	100.00	100.00	99.30	-0.70
烏溪	78.60	83.80	86.70	87.60	88.00	0.40
濁水溪	92.50	100.00	99.20	100.00	92.00	-8.00
北港溪	3.30	7.40	11.50	4.60	9.40	4.80
南部地區						
朴子溪	42.70	46.00	44.40	58.70	46.40	-12.30
八掌溪	43.80	47.10	47.80	59.50	24.90	-34.60
急水溪	14.90	21.00	20.50	46.40	25.80	-20.60
曾文溪	67.40	67.10	78.60	80.20	70.50	-9.70
鹽水溪	58.80	44.60	33.70	46.40	28.20	-18.20
二仁溪	9.30	4.80	8.40	27.20	4.60	-22.60
阿公店溪	18.80	25.00	30.20	47.80	35.40	-12.40
高屏溪	6.60	40.40	5.40	52.50	19.50	-33.00
東港溪	-	16.90	16.40	42.00	28.70	-13.30
四重溪	100.00	98.10	93.40	93.50	83.30	-10.20
東部地區						
卑南溪	100.00	100.00	100.00	100.00	100.00	-
秀姑巒溪	43.00	61.00	52.60	35.80	58.30	22.50
花蓮溪	59.50	57.40	62.50	72.00	81.70	9.70
和平溪	100.00	100.00	100.00	100.00	100.00	-

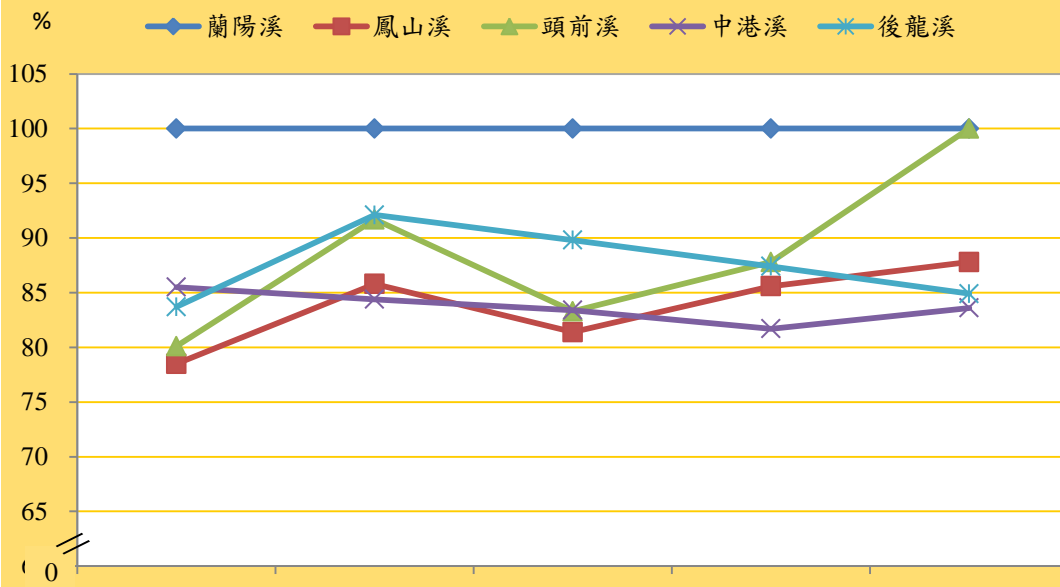
資料來源：行政院環境保護署統計年報。

編製單位：經濟部水利署主計室

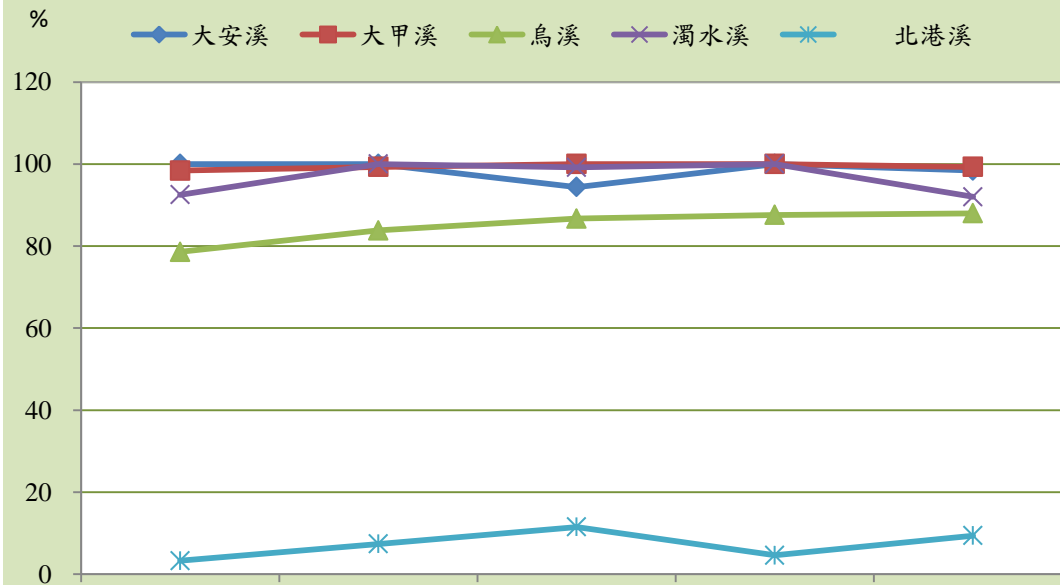
說明：1. 本表資料係依懸浮固體、生化需氧量、溶氧量及氮氮等四項水質參數組成。

2. 未（稍）受污染程度係由未（稍）受污染長度/該河流長度而得。

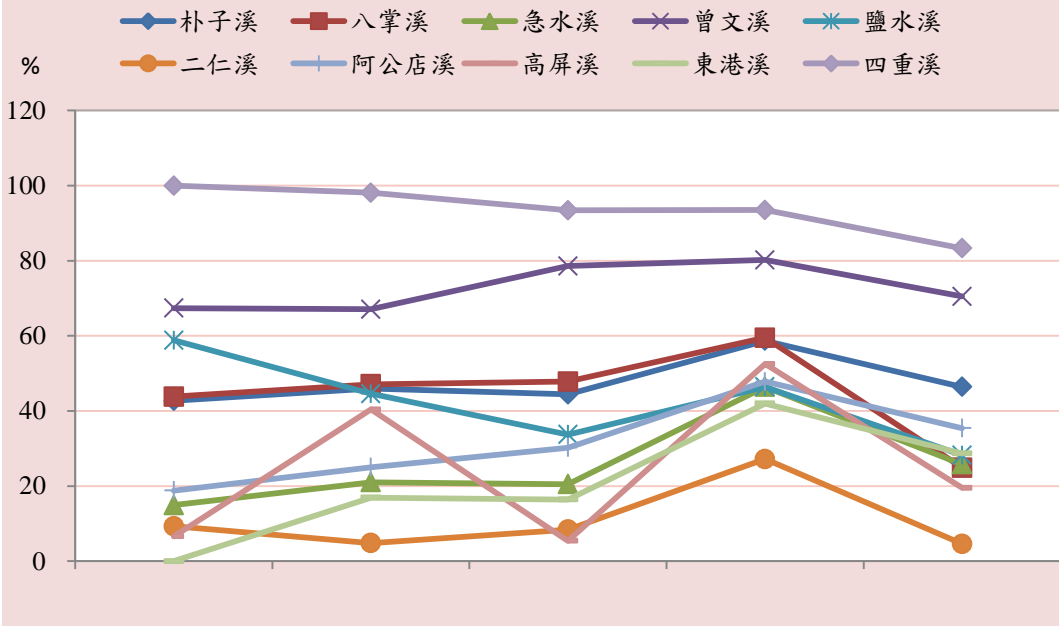
近5年臺灣北部地區中央管河川未污染情形



近5年臺灣中部地區中央管河川未污染情形



近5年臺灣南部地區中央管河川未污染情形



近5年臺灣東部地區中央管河川未污染情形

