

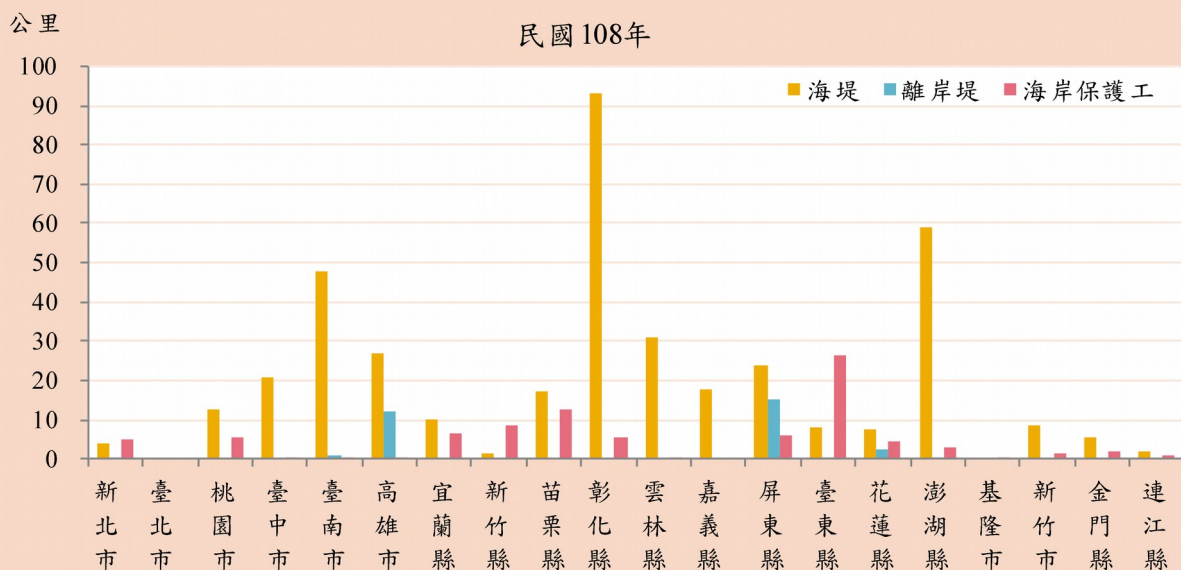
## 玖、禦潮（海堤）工程

臺澎金馬為一海島群，島上山嶽高聳。臺灣本島東部海岸因海岸山脈面海矗立，岸邊多懸崖峭壁，海底坡降陡峻，距岸不遠處即為深海；西部海岸則山脈距海較遠，沿海平原坡度平緩，海灘承其餘勢坡度亦緩，加以早年各主要河川均西向流入臺灣海峽，順流而下之大量泥砂堆積於近海地區，遂助長海灘向外伸展。而海岸的經濟活動，如海埔地的開發利用，築港及各種海岸構造物，均改變了沿海泥沙移動的條件，常造成相鄰海岸的失衡，更甚者將導致海岸侵蝕情況惡化。至於金門、連江列島沿海多屬岩岸，亦有侵蝕現象。為保障沿海居民生命財產安全及兼顧整體環境營造工作，海堤工程等之施設在維持防潮功能下配合生態工法推行，以達海岸環境資源永續發展之目標。

### 一、現有禦潮（海堤）設施

民國 108 年底現有禦潮（海堤）設施計有海堤 397,156 公尺、離岸堤 31,131 公尺、海岸保護工 89,774 公尺、水門 256 座及其他 481 處；其中海堤設施以彰化縣 93,072 公尺，占總數之 23.43% 為最高，澎湖縣 58,841 公尺，占總數之 14.82% 排名第二，臺南市 47,940 公尺，占總數之 12.07% 排名第三；離岸堤設施以屏東縣 15,184 公尺，占總數之 48.77% 為最高，高雄市 11,877 公尺，占總數之 38.15% 排名第二，花蓮縣 2,158 公尺，占總數之 6.93% 排名第三；而海岸保護工則以臺東縣 26,522 公尺，占總數之 29.54% 為最高，苗栗縣 12,564 公尺，占總數之 14.00% 排名第二，新竹縣 8,584 公尺，占總數之 9.56% 排名第三。

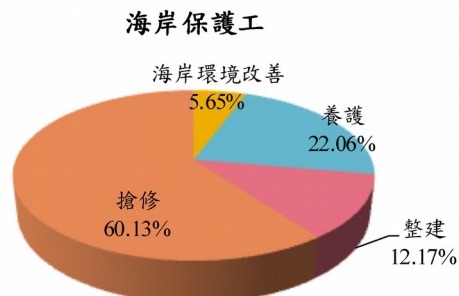
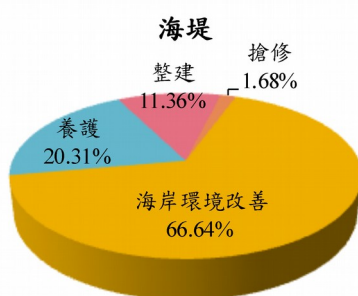
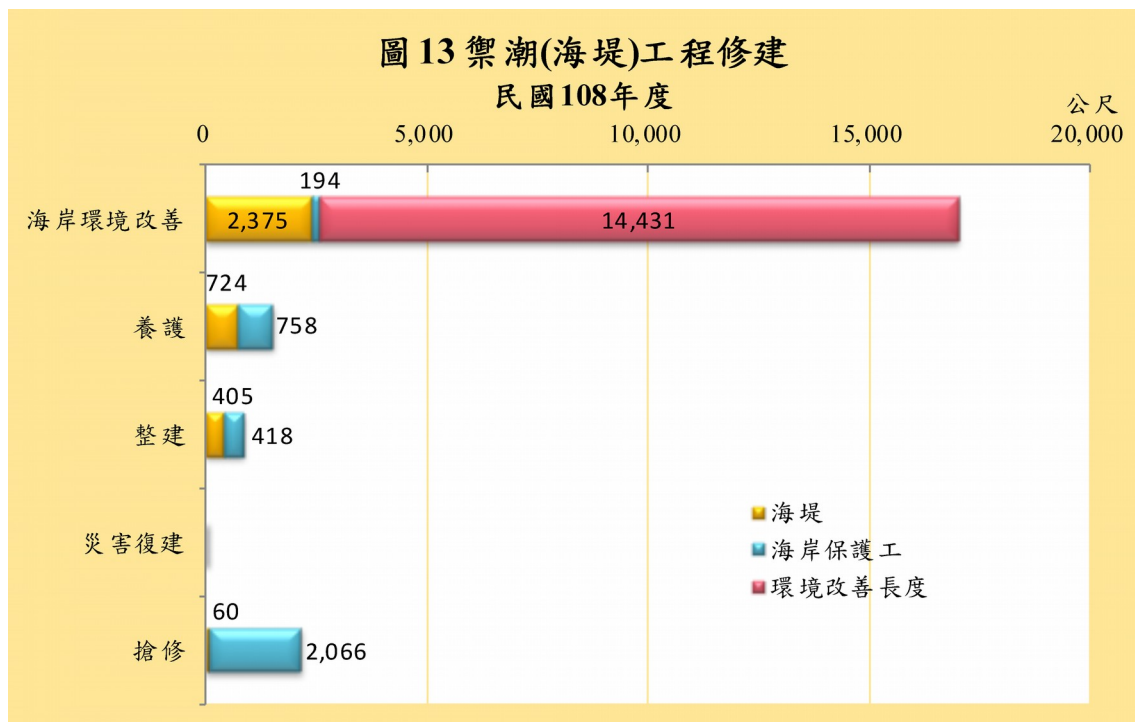
圖 12 現有禦潮(海堤)設施--海堤、離岸堤、海岸保護工



## 二、海岸環境改善、禦潮（海堤）養護、整建、災害復建、搶修工程與構造物維護管理

臺澎金馬四面環海，颱風頻仍，每當海潮高漲或颱風季節，沿海低窪地區常遭潮浪侵襲及海水倒灌之害，為維護沿海地區居民生命財產的安全、繁榮與發展，視實際需要辦理加強及改善或施設潛堤、離岸堤、導流堤...等工程，並恢復因颱風豪雨所破壞之海堤結構物，以延緩海岸線侵蝕，保護國土之完整。

民國 108 年度海岸環境改善工程共修建海堤設施 2,375 公尺、離岸堤 824 公尺、海岸保護工 194 公尺、其他設施 14 處、環境改善長度 14,431 公尺、面積 5.4 公頃；禦潮（海堤）養護工程共修建海堤 724 公尺、離岸堤 160 公尺、海岸保護工 758 公尺、其他設施 3 處；整建工程共修建海堤 405 公尺、離岸堤 600 公尺、海岸保護工 418 公尺、其他設施 18 處；無災害復建工程搶修工程共修建海堤 60 公尺、海岸保護工 2,066 公尺、水門 1 座及其他設施 67 處；構造物維護管理共修建海堤設施 143,432 公尺、水門 39 座、水防道路側溝清理 11,725 立方公尺、水防道路修補 12,425 平方公尺、堤防綠美化面積 846,017 平方公尺、其他設施 53 處。



附註：細項加總與總數不符係四捨五入之故。