



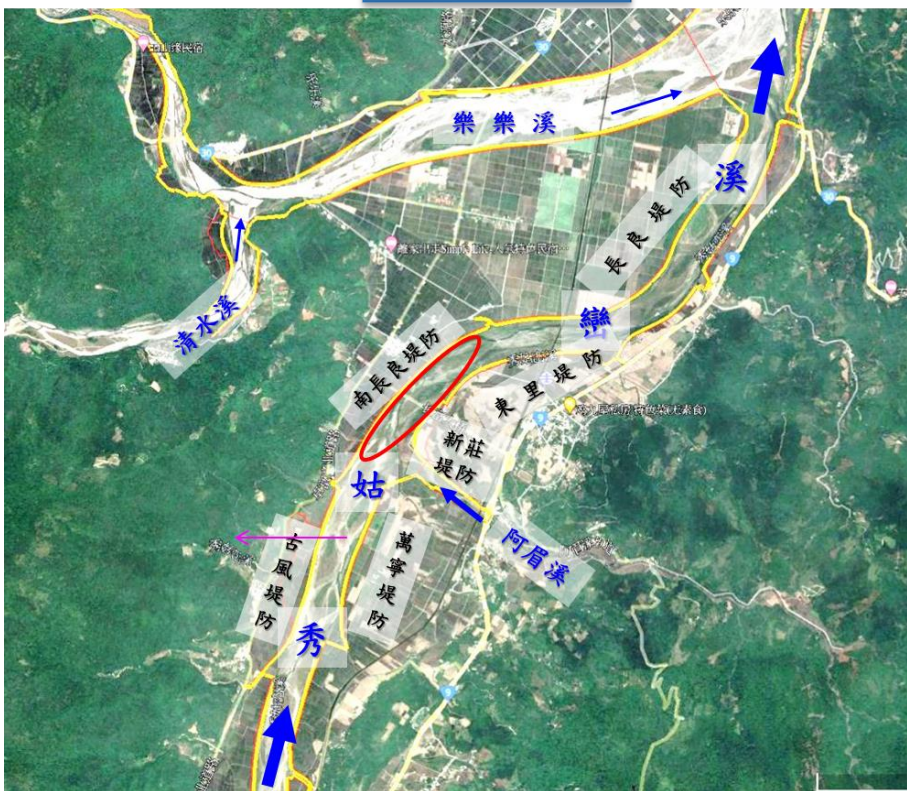
# 秀姑巒溪南長良堤段河道整理工程 地方說明會及生態檢核說明會

主辦機關：經濟部水利署第九河川局

# 秀姑巒溪南長良堤段河道整理工程

- (一)工程位置：花蓮縣玉里鎮
- (二)問題說明：風險評估主要危險原因為**流路緊鄰、流速較快**。
- (三)工程內容：河道整理約1000公尺並設置護趾工及丁壩工6座。
- (四)預估經費：工程費新台幣**48,000**仟元。

航照圖



現場照片



# 秀姑巒溪風險評估-成果概要

3x3 風險矩陣		危險度		
		低	中	高
脆弱度	低	極低風險 其餘河段	低風險 左岸 秀姑巒溪斷 7-1(瑞美村堤防) 秀姑巒溪斷 16~16-1(加納納堤防) 秀姑巒溪斷 53-1(南長良堤防) 秀姑巒溪斷 65(崙天護岸) 富源溪斷 22A(馬遠二號堤防) 紅葉溪斷 18(護導水路堤防) 卓溪斷 8  右岸 秀姑巒溪斷 26(觀音護岸) 秀姑巒溪斷 36(東豐堤防) 秀姑巒溪斷 38-1(安民堤防) 秀姑巒溪斷 40(安民堤防) 秀姑巒溪斷 40-1(南通堤防) 富源溪斷 22A 卓溪斷 8 樂樂溪斷 4-2~5(長良堤防) 樂樂溪斷 12(清水堤防) 樂樂溪斷 13(南安堤防(一段)) 清水溪斷 3(清水右岸堤防) 太多蘭溪斷 2(右岸堤防)	中風險
	中	低風險 左岸 秀姑巒溪斷 0-1(港口堤防)	中風險 左岸 秀姑巒溪斷 38-1(玉里堤防) 秀姑巒溪斷 39~39A(玉里堤防)	高風險
	高	中風險 左岸 樂樂溪斷 4-2(客城堤防)	高風險	極高風險

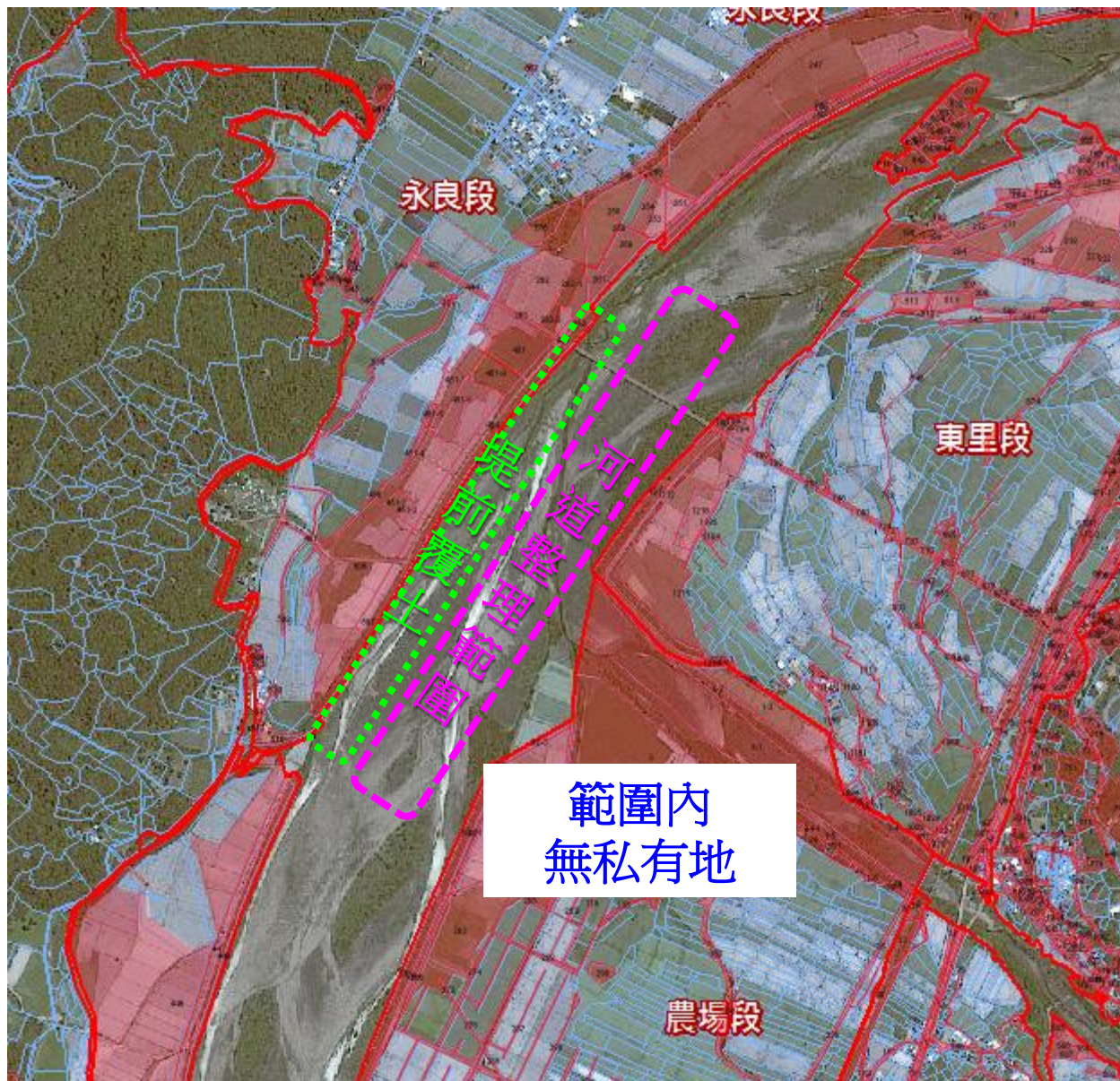
風險評估列短期執行工作  
(河道整理)

摘圖 1 秀姑巒溪水系洪水風險矩陣圖

0 100 200 m

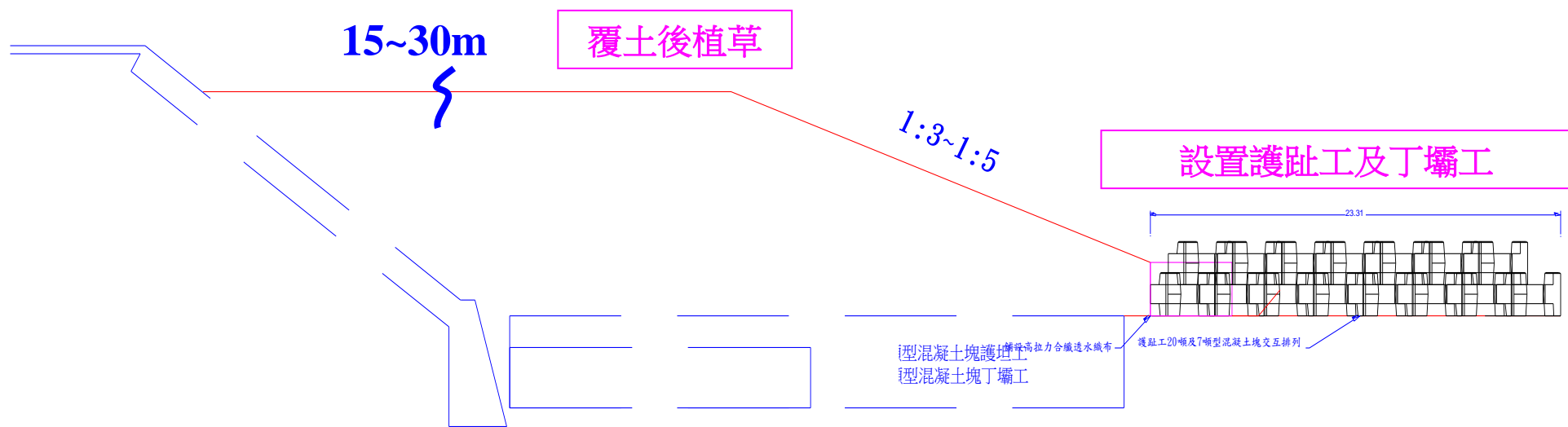


秀姑巒溪斷面53-1左岸(南長良堤防)工程對策平面圖



秀姑巒溪南長良堤段河道整理工程(初步)地籍套繪

# 秀姑巒溪南長良堤段河道整理工程 初步設計示意斷面



高灘營造斷面示意圖：  
河道整理後堤前覆土並延伸土堤後植草  
另設置護趾工與丁壩工。



簡報完畢

由生態檢核團隊接續

經濟部水利署第九河川局