



經濟部水利署
Water Resources Agency, MOEA

109年度大用水戶輔導節水工作計畫

第一季節水輔導成果

INFINITY WATER



財團法人
環境與發展基金會
Environment and Development foundation

大用水戶數據分析

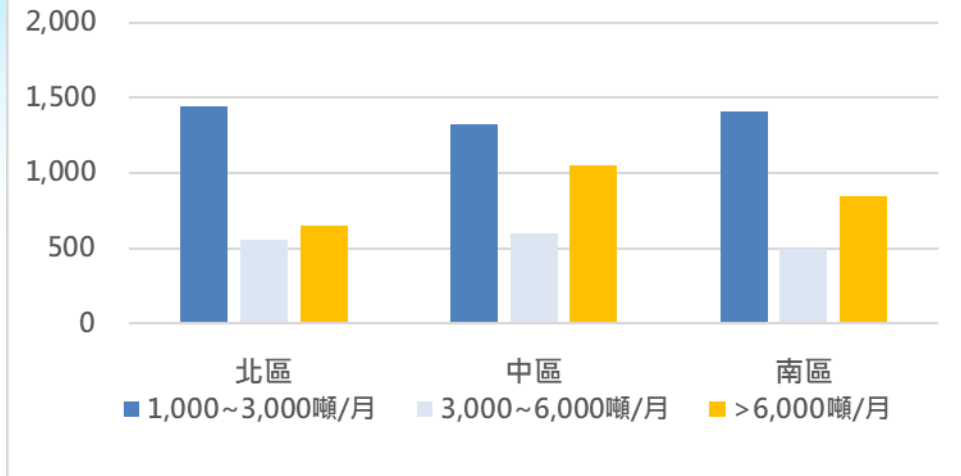
用水量分析

- 一、用水量大於1,000 噸/月大用水戶共8,370戶。
- 二、中區大用水戶家數最多，為2,975戶，且 > 6,000 噸/月用水戶最多。

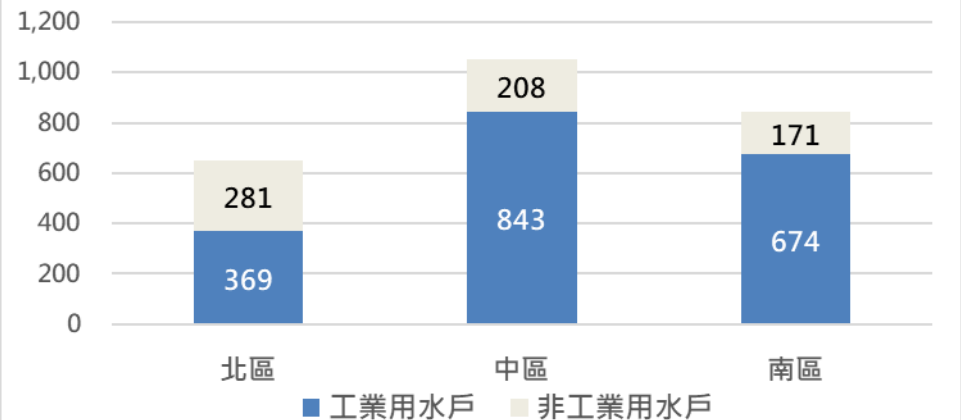
用水類別分析

- 一、北區 > 6,000 噸/月用水戶，非工業占比較高。
- 二、中區及南區 > 6,000 噸/月用水戶以工業為主。

各區大用水戶家數

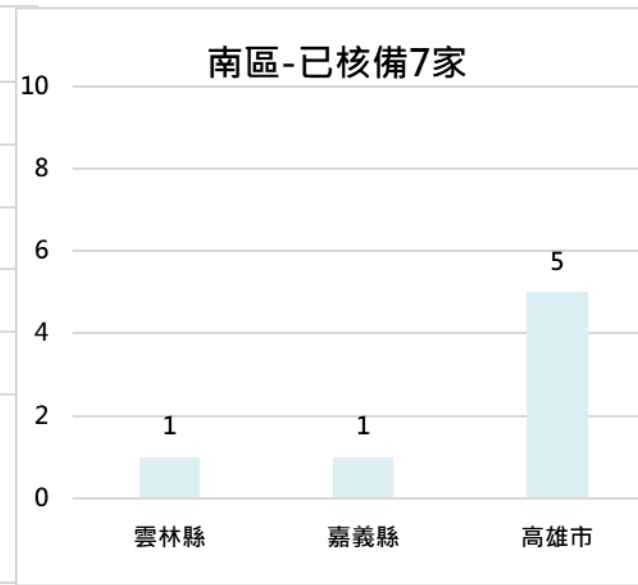
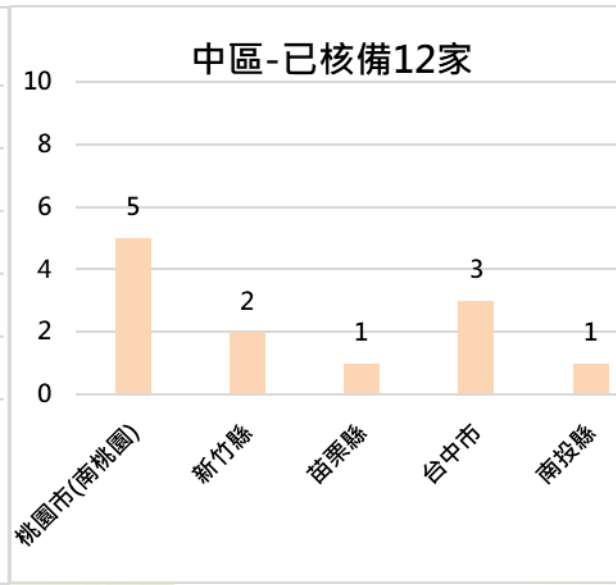
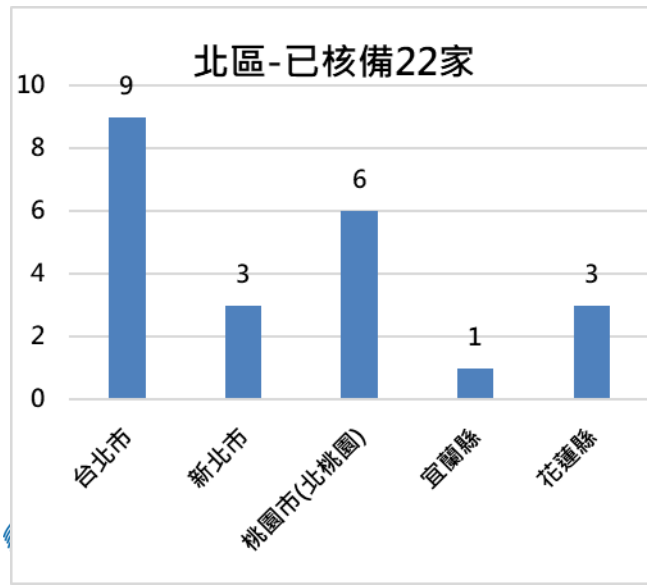
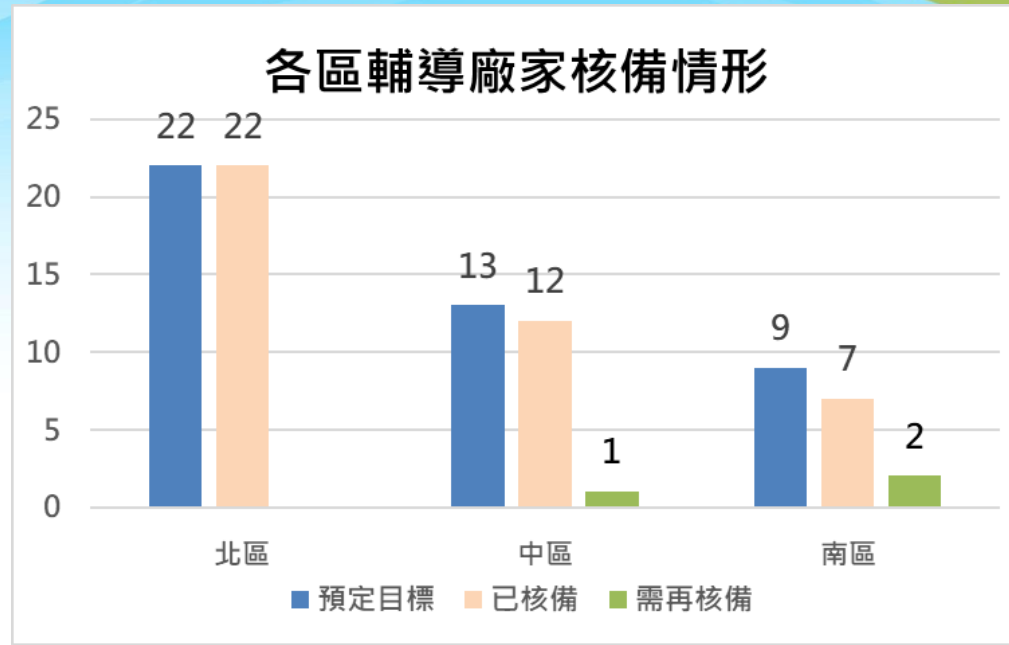


用水量 > 6,000 噸/月 家數



各區輔導廠家核備情形

- 一、目前總體核備率約為93%。
- 二、現階段執行情況如圖，已完成總計為14家，進行中總計為5家，未進場則為22家。



各區節水輔導執行情形

- 一、目前三區核備家數合計為41家。
- 二、現階段執行情況如圖，已完成總計為14家，進行中總計為5家，因受疫情影響，未進場家數較多為22家。

