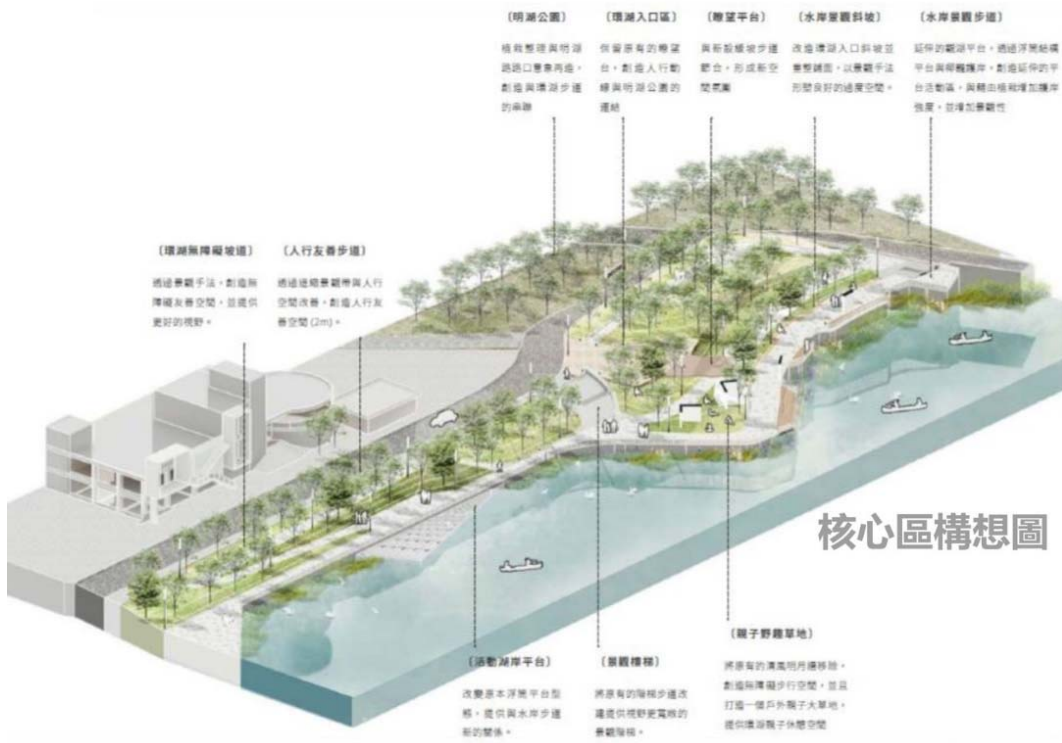
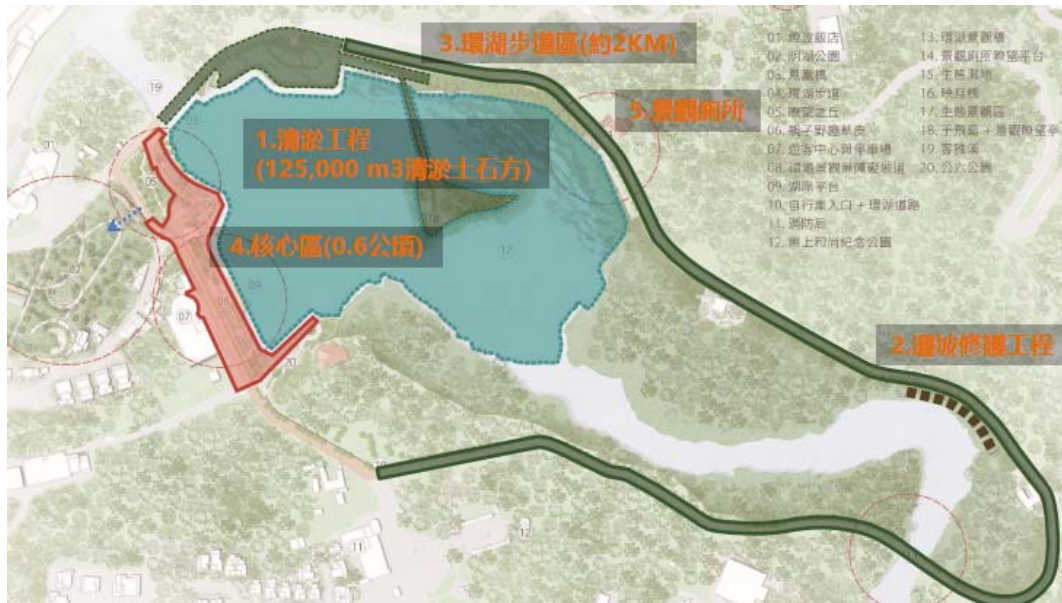


經濟部水利署
維護管理階段生態調查評析表

工程主辦機關	新竹市政府	提交日期	民國 112 年 12 月 20 日
工程名稱	D3-1 新竹市青草湖水岸環境改善 工程期程:108年6月28~109年2月12日		
生態檢核團隊	逢甲大學水利發展中心	縣市/鄉鎮	新竹市/東區
		工程座標 (TWD97)	X:247078.655, Y:2740798.385

計畫內容:



資料來源:竹市微笑水岸計畫
概述:構想圖

1. 棲地照片紀錄：(拍照位置、日期)

施工前後對照圖



資料來源:竹市微笑水岸計畫
概述:施工前



概述:維管階段
日期:112/12/20



資料來源:竹市微笑水岸計畫
概述:施工中



概述:維管階段-邊坡修復
日期:112/12/20



資料來源:竹市微笑水岸計畫
概述:施工中



概述:維管階段-環河步道
日期:112/12/20



資料來源:竹市微笑水岸計畫
概述:施工中



概述:維管階段-環河步道
日期:112/12/20



資料來源:竹市微笑水岸計畫
概述:施工中



概述:維管階段
日期:112/12/20



資料來源:竹市微笑水岸計畫
概述:施工中



概述:維管階段
日期:112/07/12

2. 棲地評估

2-1 是否辦理棲地評估?(視需要辦理)

是, 辦理目的: 建立現況棲地評估資料, 可作為後續追蹤比較參考

棲地評估指標: 靜水域棲地評分表

否

2-2 棲地評估成果概述:

青草湖水岸環境工程(靜水域棲地評分表)

指標項目	維護管理(完工1年後, 日期:112/11/24)
1 水文	分數: 無 說明: 有表水流入與流出, 水體置換時間短。
2 水色	分數: 無 說明: 水色略暗, 看不見底部。
3 沙棋盤深度	分數: 10 說明: 現勘當天目視可視最大深度約 100 公分, 看不到池底。
4 植被品質	分數: 3 說明: 青草湖周邊植被環境不錯。
5 暴雨流入情形	分數: 12 說明: 周邊植被生長不錯, 暴雨會藉由坡面漫流經過非耕種地或自然植生地進入水域
6 沿岸因人為活動的改變程度	分數: 13 說明: 視線所及的水畔有中量的人工設施或其他的干擾物。
7 高地緩衝區	分數: 9 說明: 青草湖周邊雖有植被, 但緩衝區寬度不夠大。
8 集水區土地的過度利用	分數: 13 說明: 周邊的土地利用偏低開發型態。

❖因無前期棲地評分結果可參考，故無法比較完工前後的棲地變化情況，僅能辦理現況棲地評估，供後續相關計畫或規劃參考。

3. 生態保全對象及生態保育措施：

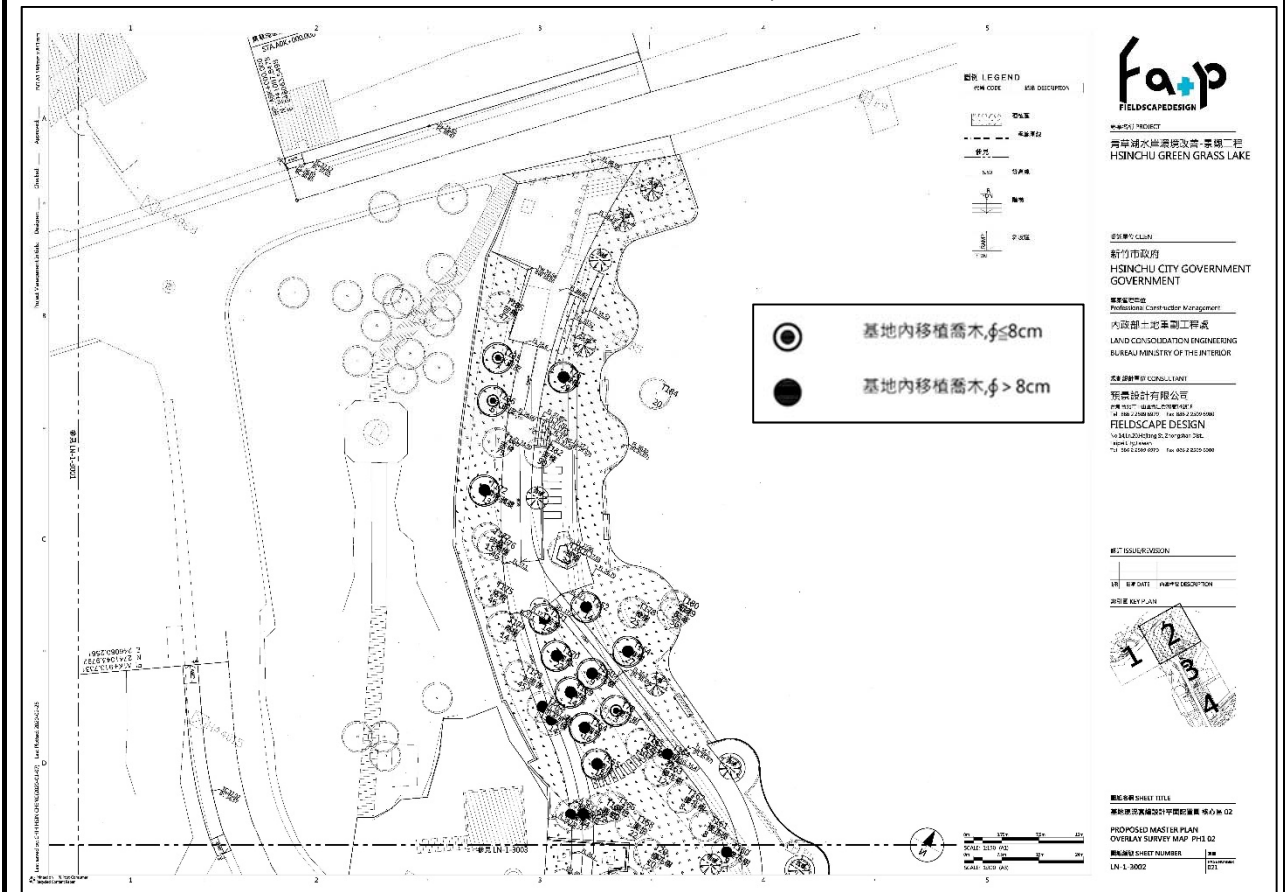
■ 環境保全對象預定移植後之位置

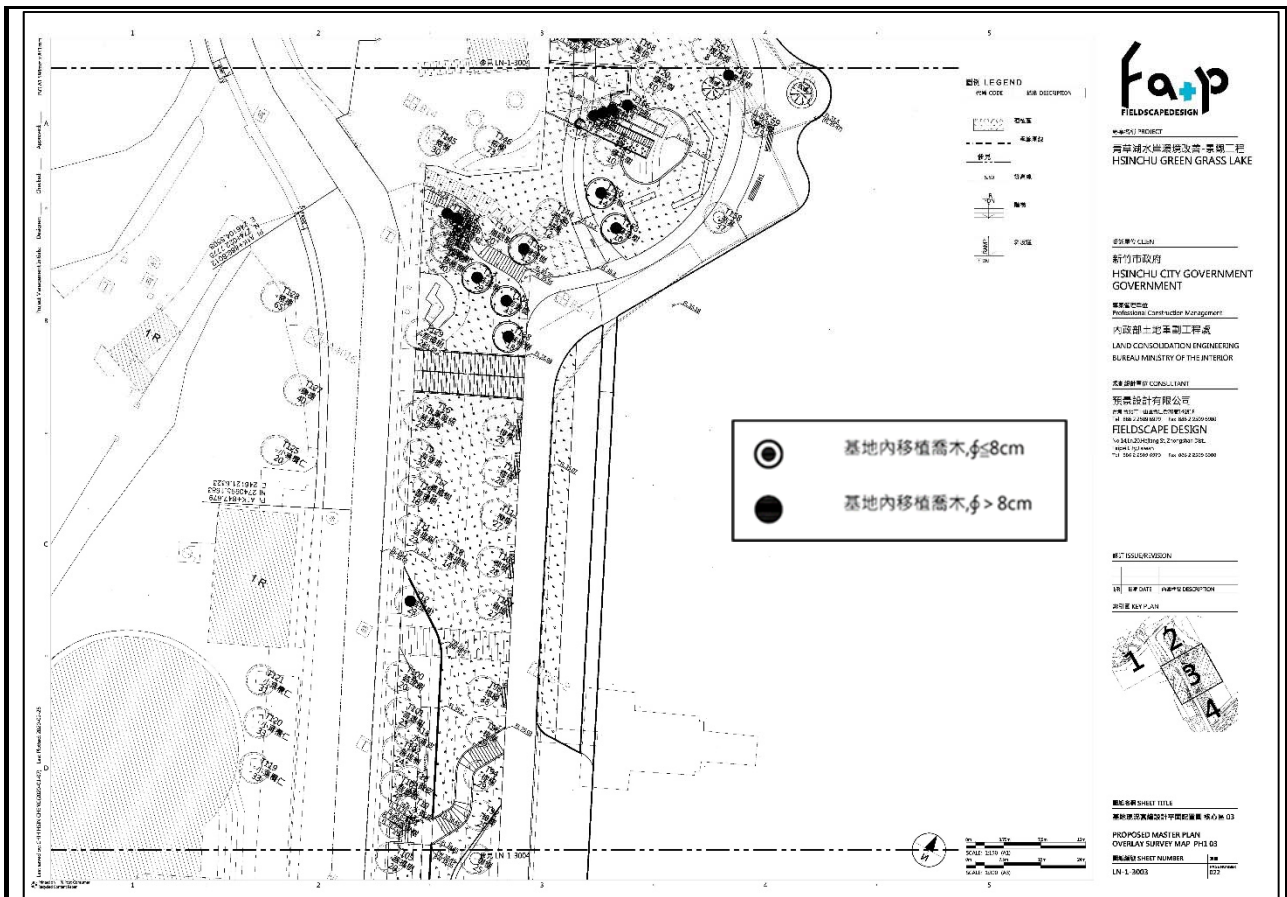
資料來源：規劃設計階段附表 D-05 生態保育策略及討論紀錄)_2020/02/11



圖(左)工區內因影響無障礙動線需移植之樹木及原位置；(右)預定移植後之位置

移植喬木移植後位置(資料來源：「新竹市青草湖水岸環境改善景觀工程圖說_景觀」-基地現況套匯設計平面配置圖 核心區 02，2019 年 11 月。)





維管階段現勘照片(拍攝日期:112/12/20)



(1) T135 水黃皮:根據圖說位置,現場未找到,但於附近有發現此樹種,且生長良好。



(2) T136 水黃皮:根據圖說位置,現場未找到,但於附近有發現此樹種,且生長良好。



(3) T75 樟樹:根據圖說位置,現場未找到。



(4) T172 掌葉蘋婆:根據圖說位置,現場未找到。



(5) T171 苦楝:有確實根據圖說移植至指定位置，且生長良好。



(6) T170 圓柏:根據圖說位置，現場未找到圓柏。現場移植喬木為苦楝。



(7) T169 圓柏:根據圖說位置，現場未找到。



(8) T154 圓柏:根據圖說位置，現場未找到圓柏。現場移植喬木為苦楝。



(9) T155 圓柏:根據圖說位置，現場未找到圓柏。現場移植喬木為苦楝。



(10) T160 櫻花樹:根據圖說位置，現場未找到。現場移植喬木為苦楝。





(11) T153 櫻花樹:根據圖說位置，現場未找到(上圖)。但於附近有發現此樹種之移植喬木，且生長良好(下圖)。



(12) T156 櫻花樹:根據圖說位置，現場未找到(上圖)。但於附近有發現此樹種之移植喬木，且生長良好(下圖)。



(13) T78 櫻花樹:根據圖說位置，現場未找到。



(14) T137 龍眼樹:根據圖說位置，現場未找到。



(15) T12 菩提樹:根據圖說位置，現場未找到。



(16) T104 菩提樹:根據圖說位置，現場未找到。現場該位置之喬木為水黃皮。



(17) T138 菩提樹:根據圖說位置，現場未找到。



(18) T164 樟樹:根據圖說位置，現場未找到。

4. 物種補充調查：

4-1 是否辦理物種補充調查？(視需要辦理)

是，調查目的：_____；請續填 4-2 項目。

(請說明調查目的，請敘明是否涉及「5. 後續課題評析」之需要)

否：本工程生態部分主要為喬木移植，已透過現勘確認移植喬木的生長現況。

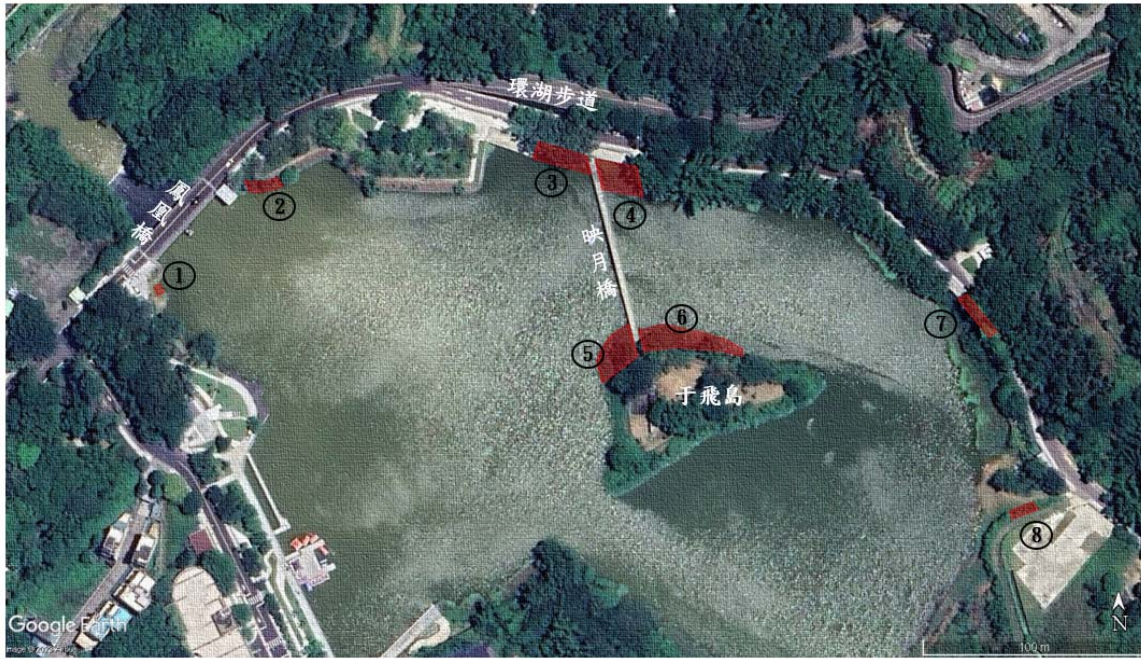
4-2 物種補充調查成果概述：

無

5. 後續課題評析：

5-1 後續課題評析說明

(1) 112/12/20 現勘發現青草湖周邊有銀合歡、象草、大花咸豐草及小花蔓澤蘭入侵生長。後續可針對外來入侵種進行清除。現況照片及分布位置詳述如下圖表。



		
1.布袋蓮、象草、大花咸豐草	2.銀合歡	3.小花蔓澤蘭、布袋蓮
		
4.布袋蓮	4.小花蔓澤蘭	5.小花蔓澤蘭
		
6.小花蔓澤蘭、布袋蓮	7.銀合歡	8.小花蔓澤蘭
		
9.銀合歡	9.象草、大花咸豐草	10.小花蔓澤蘭

5-2 維護管理階段生態檢核作業是否完成?

是，經評估無待處理事項，完成本階段生態檢核作業。

否，原因：(請說明待處理事項)

生態背景人員組成：

1. 王尚斌、逢甲大學水利發展中心/專案經理、現勘與生態棲地評估
2. 鄧芸安、逢甲大學水利發展中心/專案經理、現勘、植物調查
3. 陳玉姘、逢甲大學水利發展中心/專案經理、現勘、環境調查

填表人(說明1)

逢甲大學水利發展中心

計畫(/協同)
主持人

劉建榮/楊文凱

填表說明：

1. 本表請工程主辦機關委託之生態背景人員填寫。