



新竹縣竹北市公所
Zhubei City Office

鳳山溪水月意象景觀橋新建工程

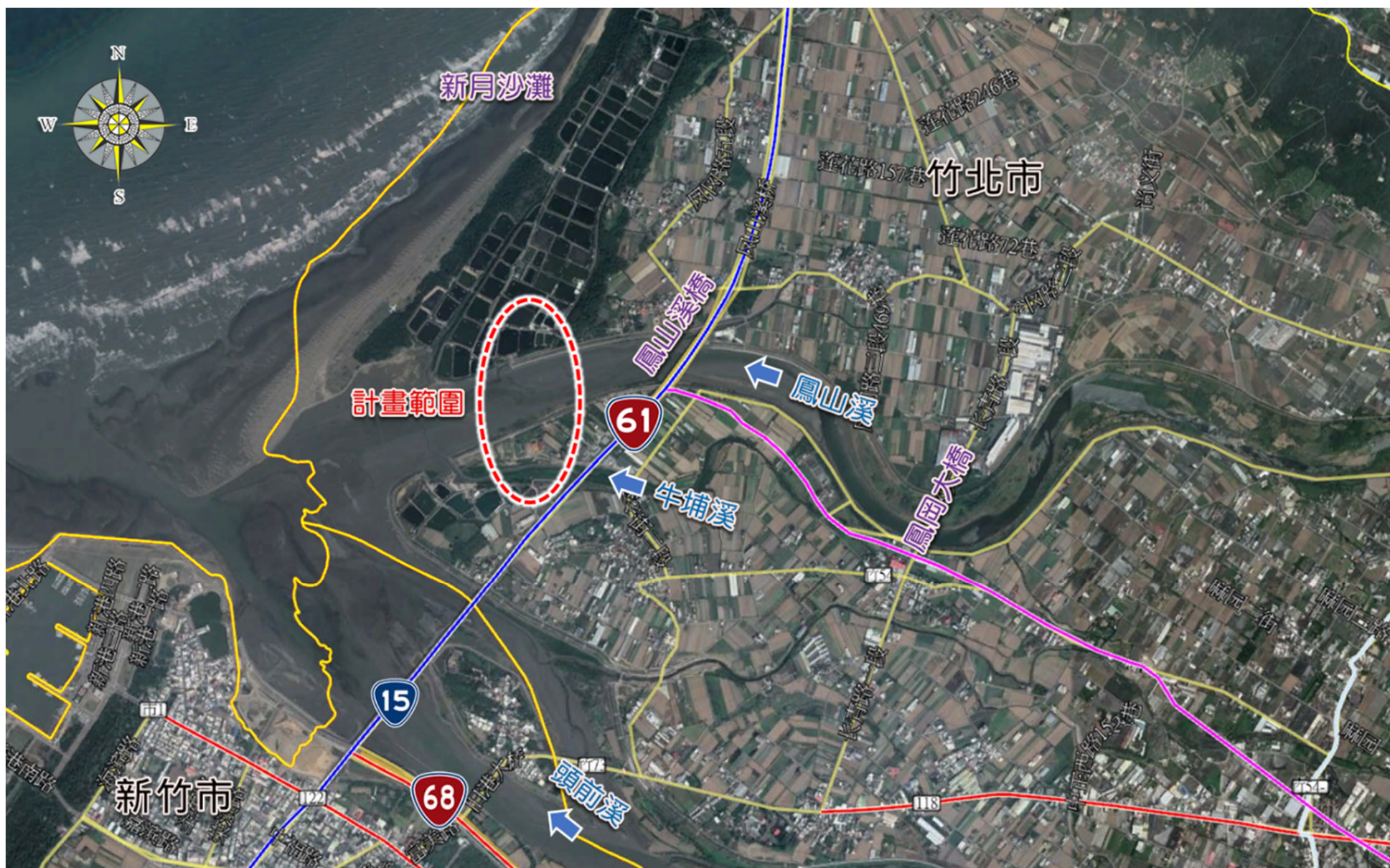
地方說明會簡報

107.10.16

YCEC 邑菴工程顧問有限公司
YICHANG Engineering Consultants Ltd.

1. 計畫緣起與範圍

□ 景觀橋興建可結合鳳山溪南北岸各項濱海遊憩資源，形成完整遊憩地區



2. 工址現況調查

□ 右岸：以漁業養殖場為主，並有外環木棧道、拔仔窟堤防及水閘門設施



2. 工址現況調查

□ 左岸：緊鄰「629地號」，並有保星慈明宮、舊港堤防及碼頭設施



3. 景觀橋路線方案研擬

- 受西濱公路阻斷，造成現況自行車動線與西濱共線，具有危險性



3. 景觀橋路線方案研擬

- 新設跨越鳳山溪及牛埔溪景觀橋，自行車動線與西濱隔離，增加安全性

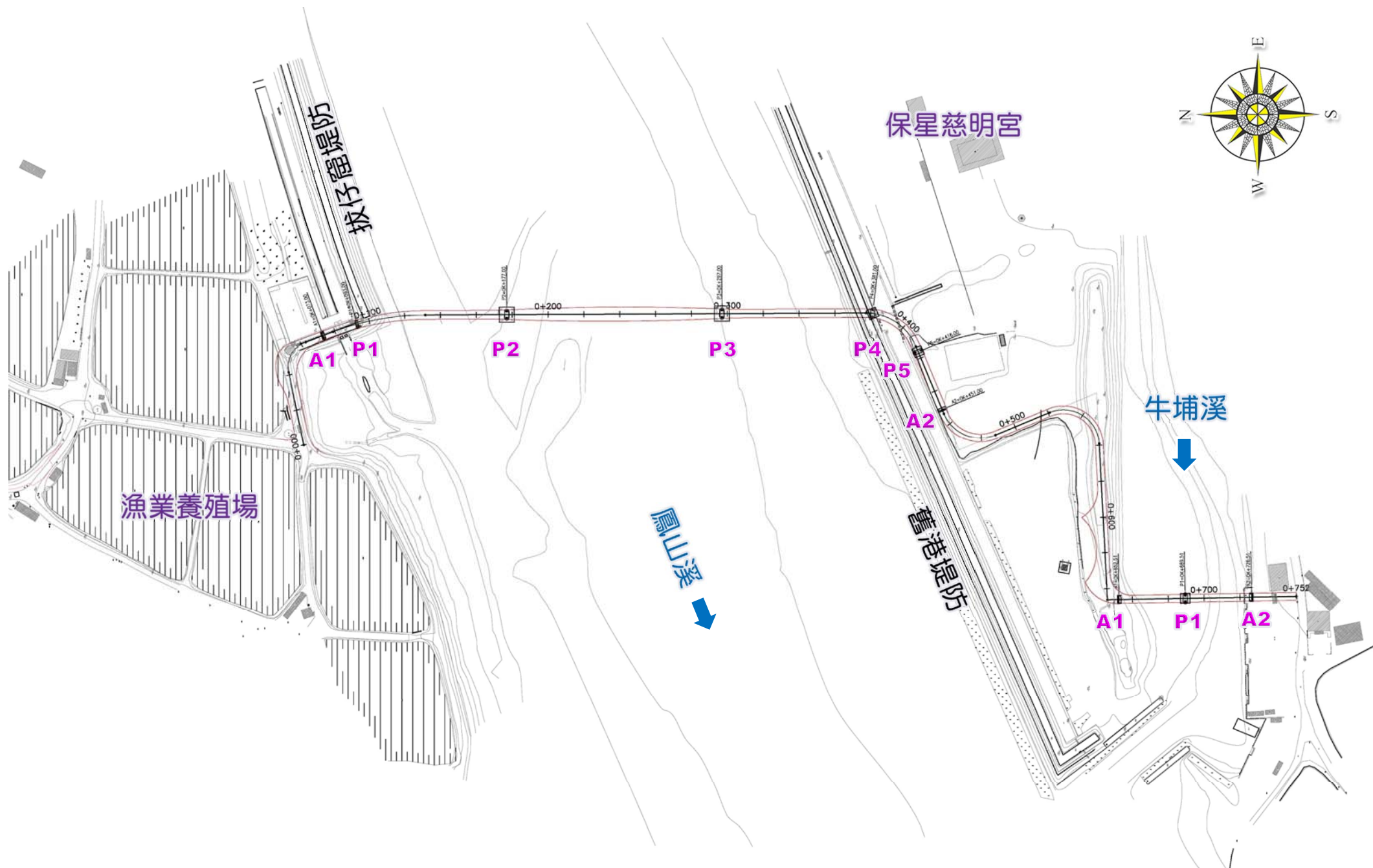


3. 景觀橋路線方案研擬

- 計畫路線A：全長**720公尺**，**跨越鳳山溪及牛埔溪**，具有景觀資源串聯、生態環境低衝擊及工程造價低等優點

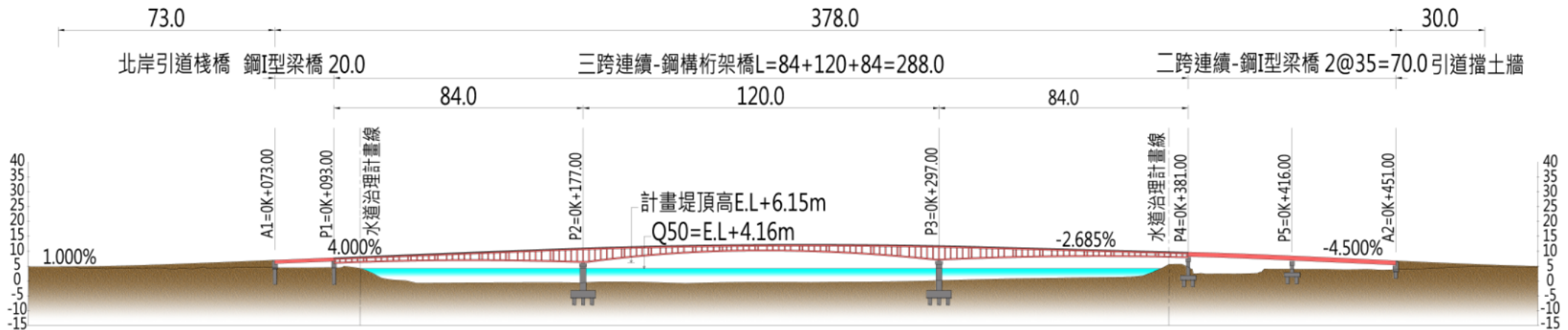


3. 景觀橋路線方案研擬

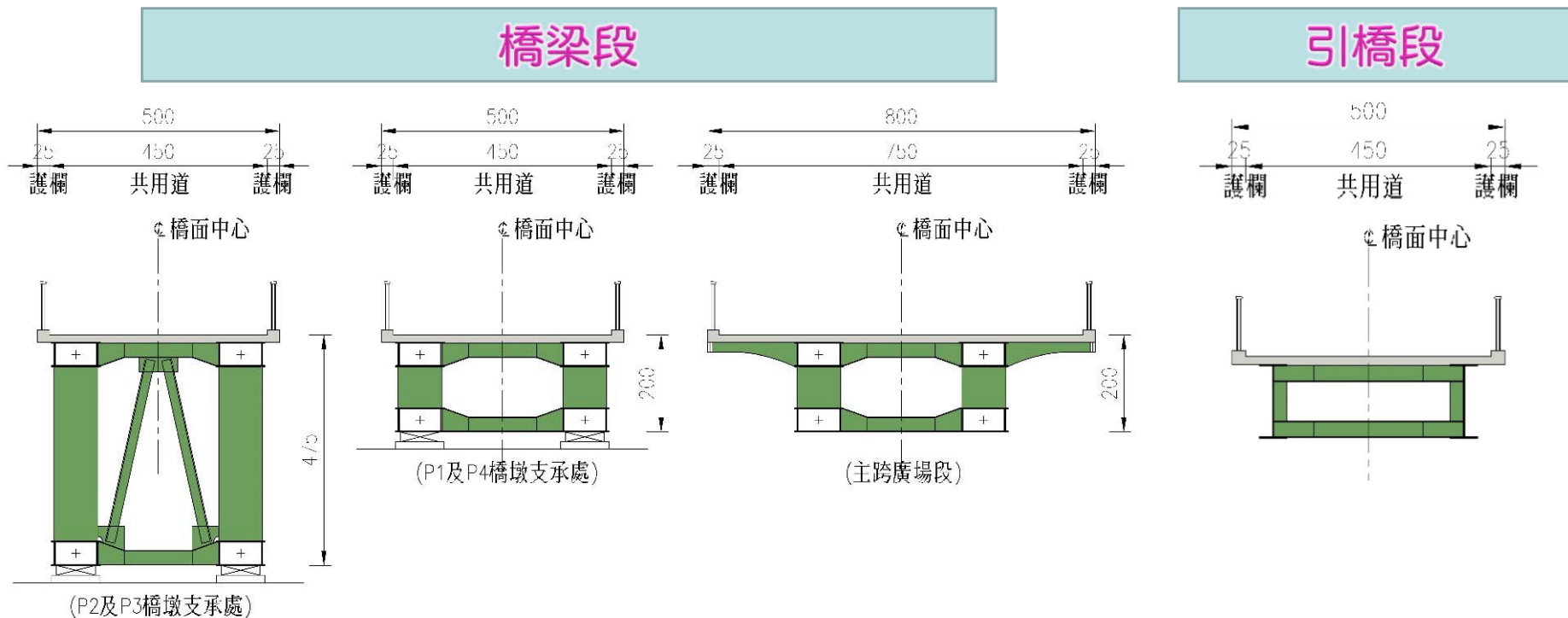


4. 橋梁型式規劃評估

□ 跨越鳳山溪橋梁-縱斷面-Smax=4.5%

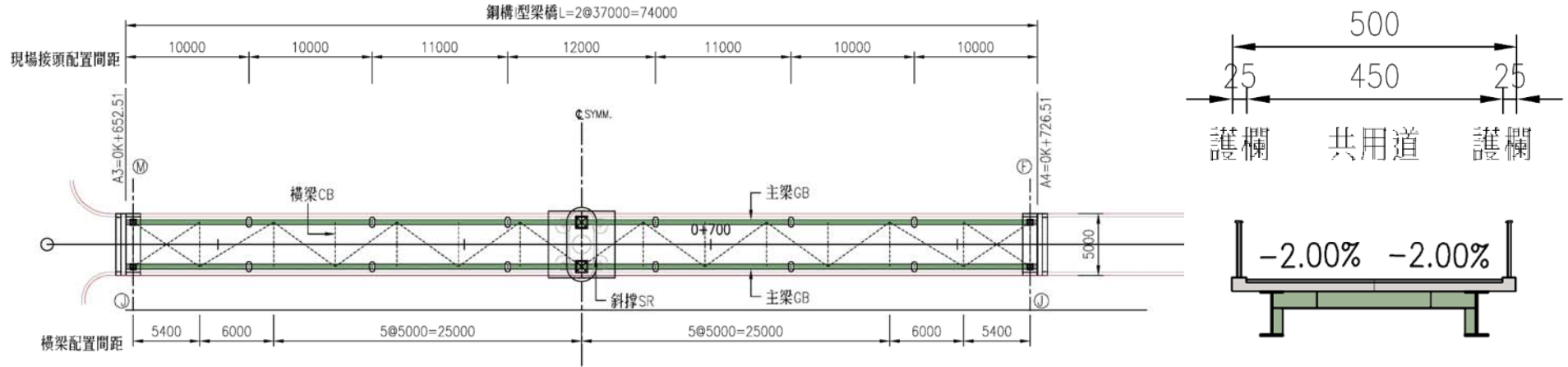


□ 跨越鳳山溪橋梁-橫斷面-淨寬4.5~7.5M



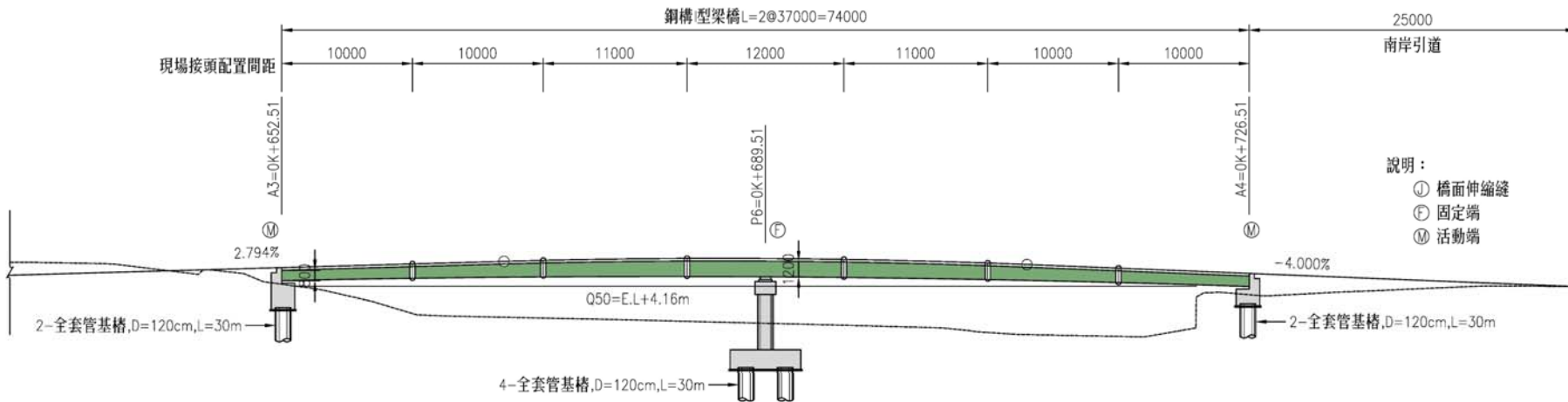
4. 橋梁型式規劃評估

□ 跨越牛埔溪橋梁



跨越牛埔溪橋-結構平面圖

Unit: mm Scale: 1:300



跨越牛埔溪橋-結構立面圖

Unit: mm Scale: 1:300

5. 橋梁空間規劃構想

□ 空間規劃構想

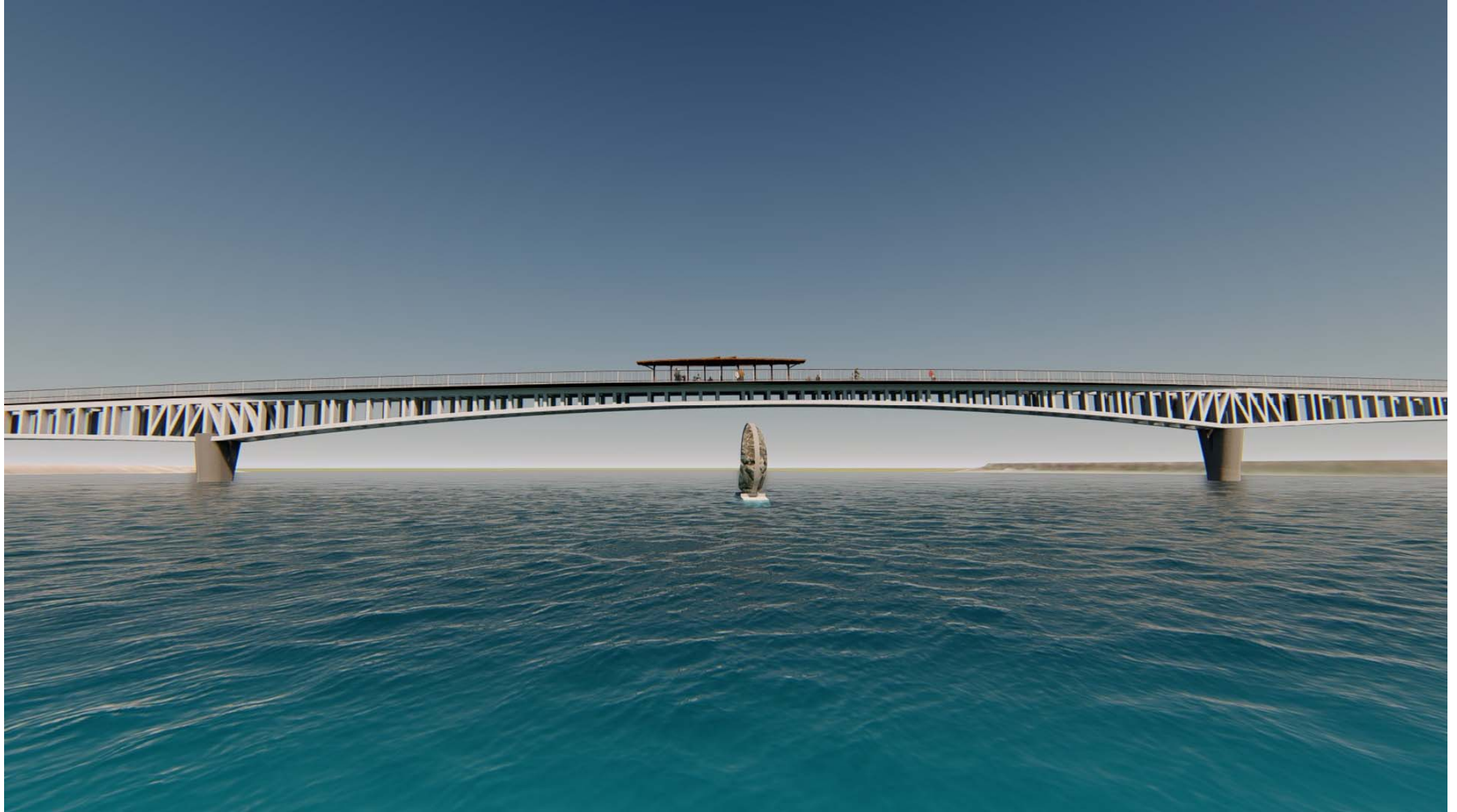
- 考量空間視覺軸線，營造主要景觀焦點
- 整理週邊空間機能，與新設橋樑整合及連結
- 橋樑空間序列營造豐富及彈性空間
- 連結路徑、自行車補給站、休憩拍照節點、周邊連結點



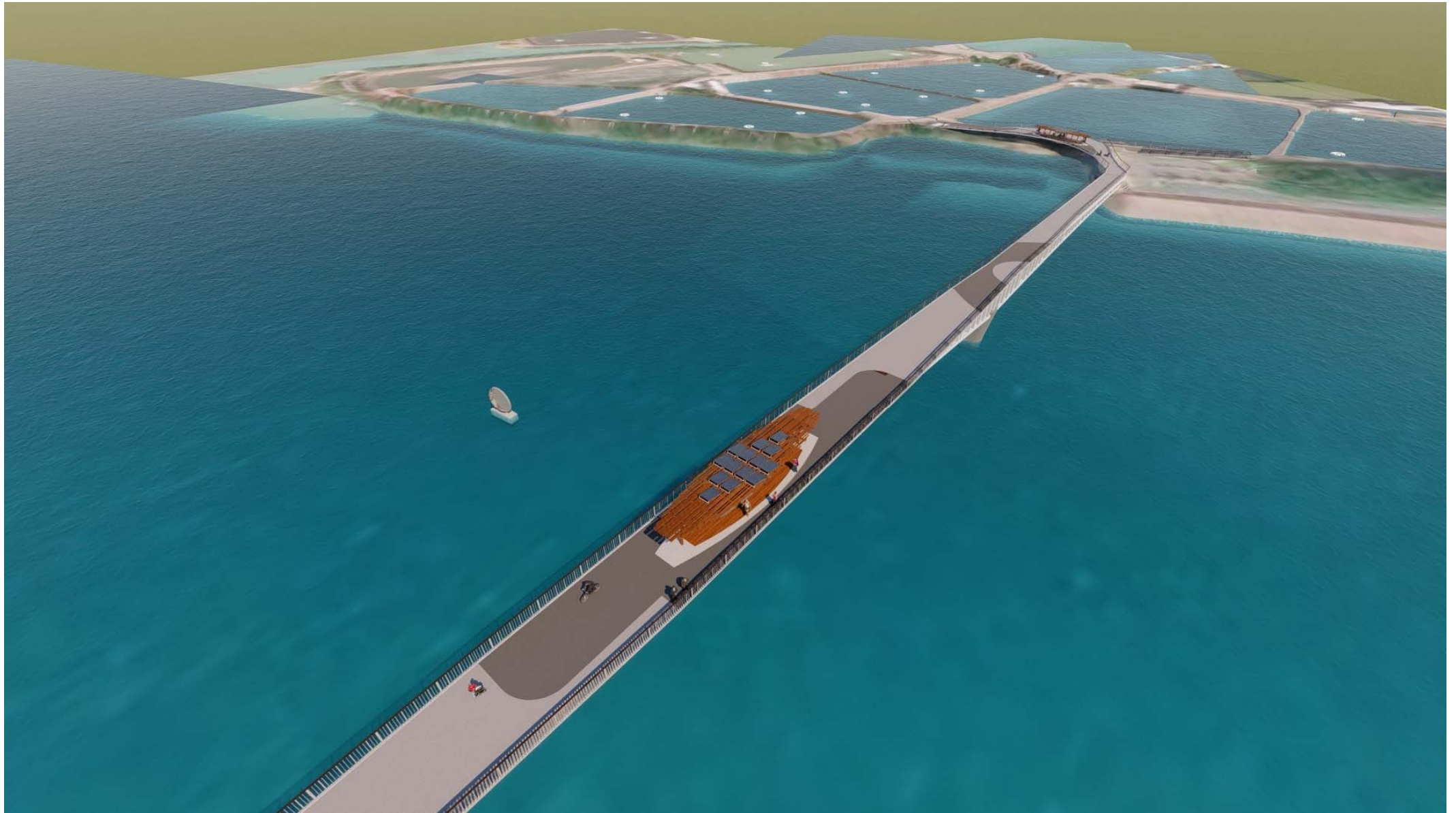
6. 附屬設施及其他改善



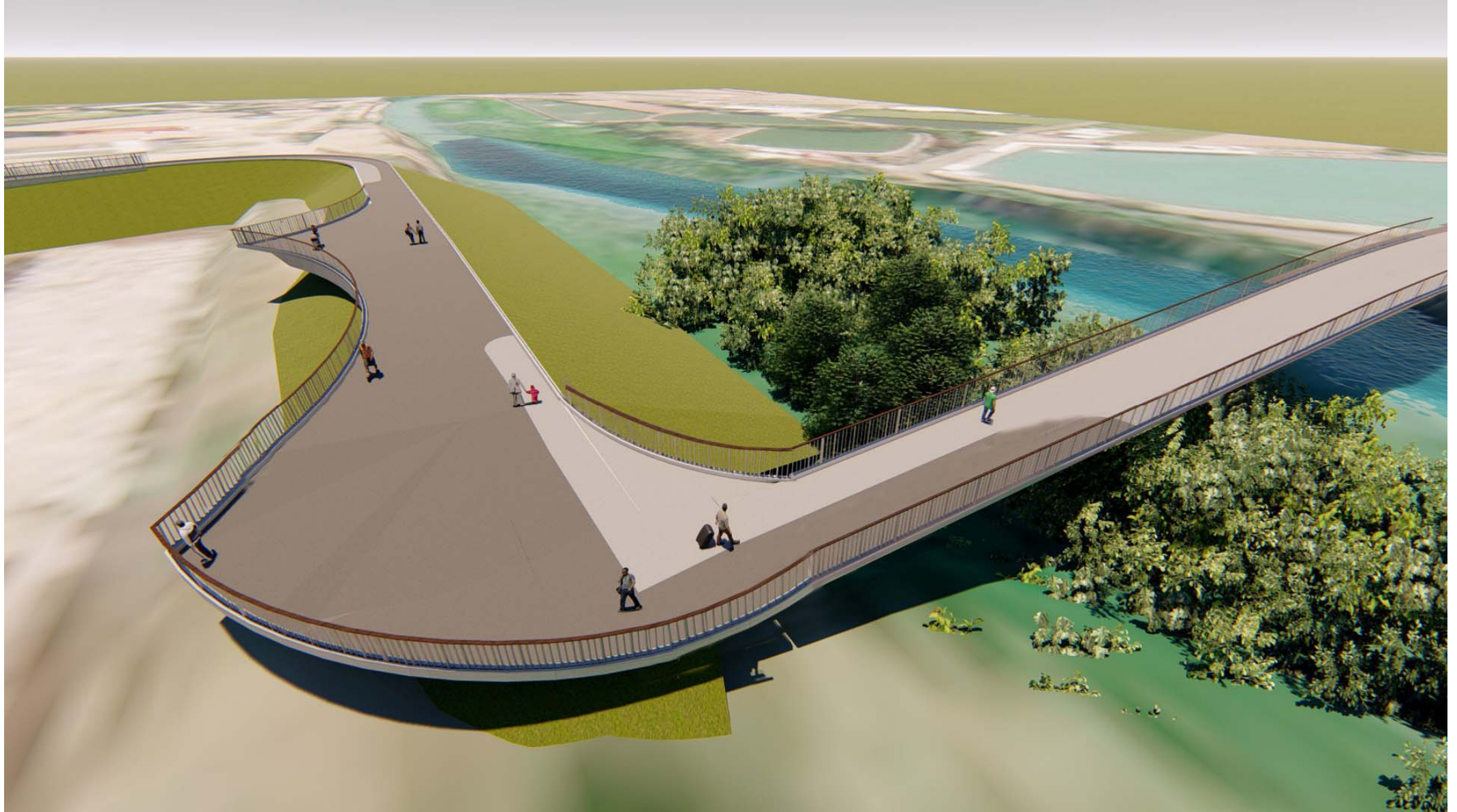
6. 附屬設施及其他改善



6. 附屬設施及其他改善



6. 附屬設施及其他改善

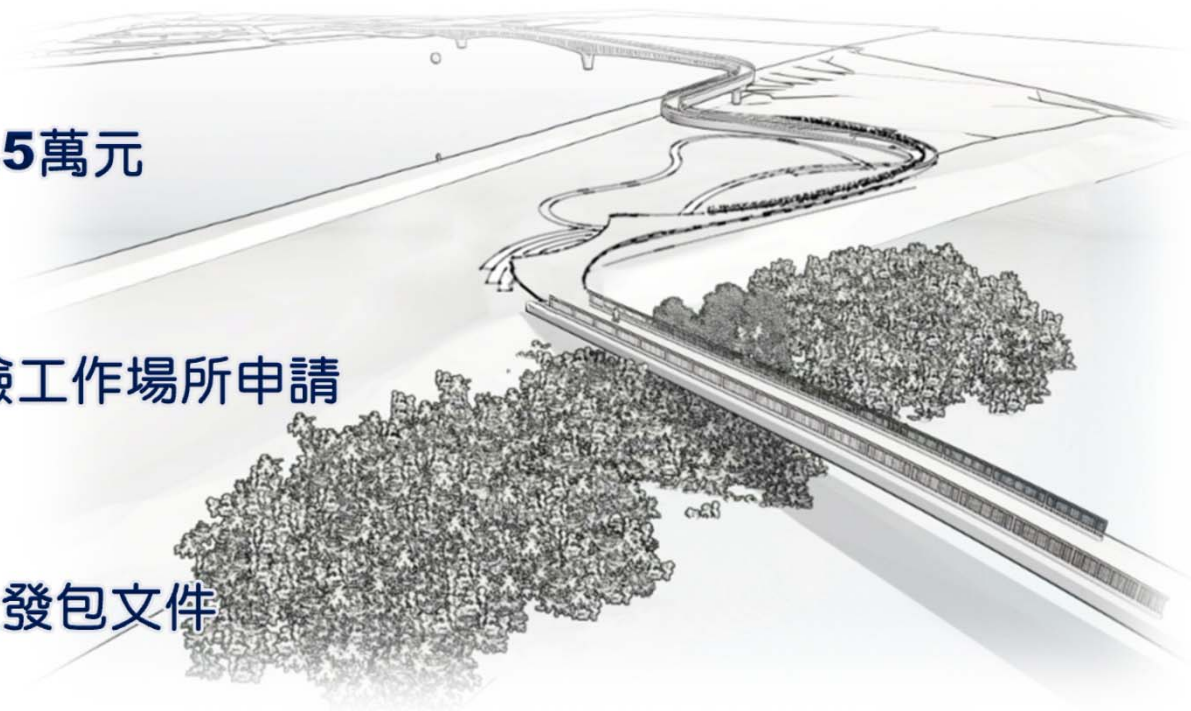


6. 附屬設施及其他改善



7. 工期及工程經費概估

- 發包工程費約為新台幣**1億4425萬元**
- 總預算約需**1億8000萬元**
- 依規定人行橋無須辦理丁類危險工作場所申請
- 總工期約需**420日曆天**
- 預估**108年1月**完成預算書圖及發包文件
- 於**108年2月**動員及申報開工



簡報完畢

敬請指教