

# 濁水溪揚塵抑制1090706~1090712周報表



去化土砂培厚



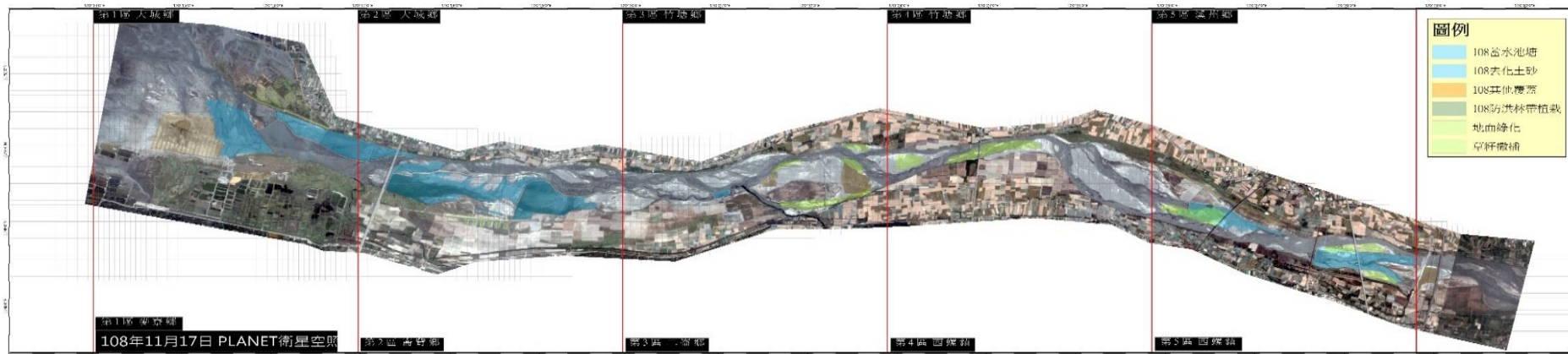
攔水土堤



攔水土堤



## 本周施作項目及位置



區域	施工位置	施工內容	目前進度
五	高鐵上下游	去化土砂培厚(24萬方)	4.4萬方(18.3%)
二	大庄40號	攔水土堤	1000公頃(50%)
五	西螺橋下	攔水土堤	800公頃(100%)

## 各區空拍現況(更新至0518)

第一區

大沙丘多半濕潤



第二區

40號越堤河道濕潤



第三區

74號越堤河道濕潤



第四區

高鐵上下游河道濕潤



第五區

西螺橋上游蓄水濕潤

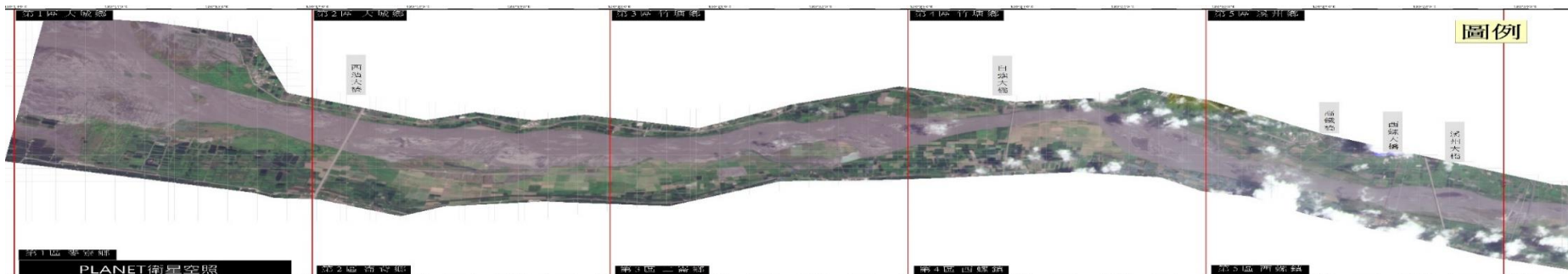




## 109年度改善措施分區項目及進度達成率

改善措施		區域					進度達成率	109年7月預定進度	備註
		第一區	第二區	第三區	第四區	第五區			
水利防制工法	水覆蓋(300公頃)	0.0 公頃	0.0 公頃	0.0 公頃	0.0 公頃	0.0 公頃	0.0%	5%	
							0		
	河道整理(2.5KM)		0.0 KM	1.2 KM			48.0%	5%	
						1.2			
	河道疏濬及去化土砂(85萬方)(視實際情形檢討)	26.7 萬	0.0 萬	40.1 萬		4.4 萬	83.8%	88%	
							71.22		
防災應變	其他覆蓋(500公頃)	6.3 公頃	11.4 公頃	0.0 公頃	0.0 公頃	0.0 公頃	3.5%	0%	
							17.7		
造林新植與撫育	灘地綠覆蓋(50公頃)	0.0 公頃	10.0 公頃	0.0 公頃	0.0 公頃	0.0 公頃	20%	0%	
							10		
	防洪林帶及行道樹(15公里)	2.0 公里	14.0 公里			0.0 公里	107%	100%	
						16.0			





第一區		第二區		第三區		第四區		第五區	
水覆蓋		水覆蓋		水覆蓋		水覆蓋		水覆蓋	
蓄水池塘(公頃)		蓄水池塘(公頃)		蓄水池塘(公頃)		蓄水池塘(公頃)		蓄水池塘(公頃)	
綠覆蓋		綠覆蓋		綠覆蓋		綠覆蓋		綠覆蓋	
林帶植栽(公里) 2		防洪植栽(公里) 14		草籽撒播(公頃)		草籽撒播(公頃)		防洪植栽(公里)	
大沙丘植栽(公里)		綠覆蓋(公頃) 10						草籽撒播(公頃)	
疏濬填池綠覆(公頃)									
大沙丘綠覆(公頃)									
林帶植栽(公頃)									
其他覆蓋		其他覆蓋		其他覆蓋		其他覆蓋		其他覆蓋	
去化土砂(萬方) 26.68		去化土砂(萬方)		去化土砂(萬方) 40.14		三仙膠(公頃)		去化土砂(萬方) 4.4	
灑水線(公頃) 2		河道整理(公里)		河道整理(公里) 1.2		稻草鋪設(農民)公頃		灑水系統(公頃)	
200公頃灑水系統(公頃)		灑水系統(公頃) 10		平鋪防塵網				便道鋪設級配(公頃)	
		牡蠣殼鋪灑(公頃)		便道鋪設級配				平鋪防塵網(公頃)	
三仙膠(公頃)		三仙膠(公頃)		三仙膠(公頃)				稻草鋪設(農民)公頃	
稻草鋪設(公頃)		稻草鋪設(公頃) 0.1		稻草鋪設(農民)公頃					
便道鋪設級配(公頃) 1.3		碎石級配鋪設(NO.40越堤路下) 1.3							
疏濬簡易灑水佈設(公頃)									
平鋪防塵網(公頃) 3									
直立式防塵網(公頃)									
三仙膠(公頃)									
牡蠣殼鋪灑(公頃)									
碎石級配(公頃)									
其他覆蓋總計 6.3		其他覆蓋總計 11.4		其他覆蓋總計 0		其他覆蓋總計 0		其他覆蓋總計 0	