

# 濁水溪揚塵抑制1090713~1090719周報表



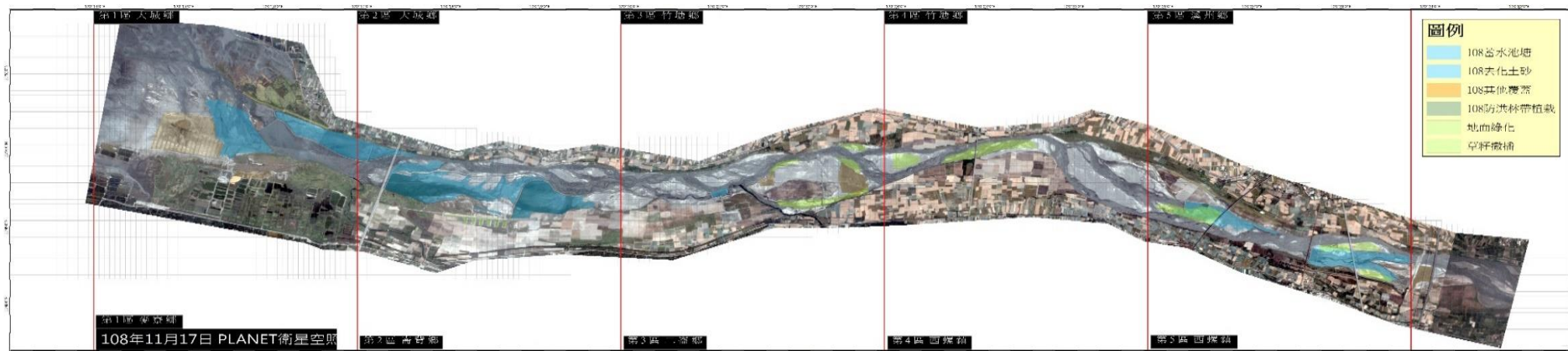
去化土砂培厚



攔水土堤



## 本周施作项目及位置



| 區域 | 施工位置  | 施工內容         | 目前進度         |
|----|-------|--------------|--------------|
| 五  | 高鐵上下游 | 去化土砂培厚(24萬方) | 5.8萬方(24.2%) |
| 二  | 大庄40號 | 攔水土堤         | 2200公尺(100%) |
|    |       |              |              |
|    |       |              |              |
|    |       |              |              |

## 各區空拍現況(更新至0715)

第一區

大沙丘多半濕潤



第二區

40號越堤蓄水池塘



第三區

74號越堤河道現況



第四區

高鐵上下游河道深槽營造



第五區

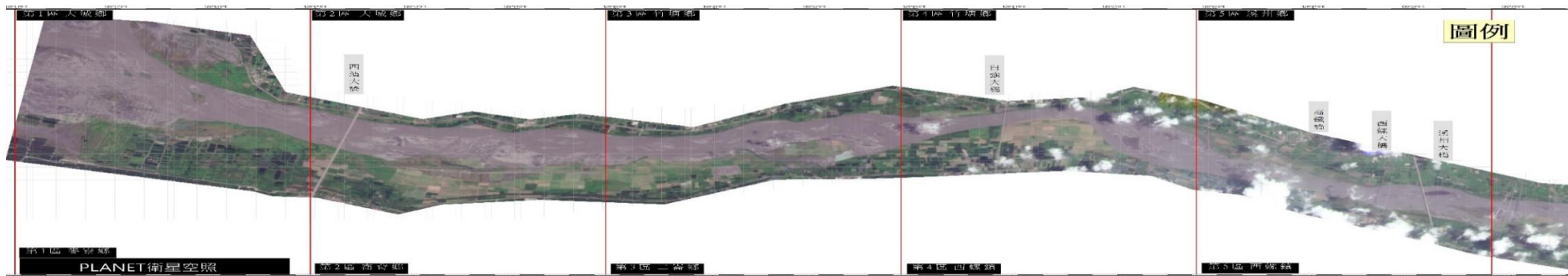
西螺橋上游蓄水濕潤





## 109年度改善措施分區項目及進度達成率

| 改善措施            |  | 區域     |         |        |        |         | 進度達成率 | 109年7月預定進度 | 備註 |
|-----------------|--|--------|---------|--------|--------|---------|-------|------------|----|
|                 |  | 第一區    | 第二區     | 第三區    | 第四區    | 第五區     |       |            |    |
| 水利<br>防制工<br>法  | 水覆蓋<br>(300公頃)                           | 0.0 公頃 | 20.0 公頃 | 0.0 公頃 | 0.0 公頃 | 36.0 公頃 | 18.7% | 5%         |    |
|                 |  |        |         |        |        |         | 56    |            |    |
|                 | 河道整理<br>(2.5KM)                          |        | 0.0 KM  | 1.2 KM |        |         | 48.0% | 5%         |    |
|                 | 河道疏濬及<br>去化土砂<br>(85萬方)(視<br>實際情形檢<br>討) | 26.7 萬 | 0.0 萬   | 40.1 萬 |        | 5.8 萬   | 85.4% | 88%        |    |
|                 |  |        |         |        |        |         | 72.62 |            |    |
| 防災應<br>變        | 其他覆<br>蓋(500<br>公頃)                      | 6.3 公頃 | 11.4 公頃 | 0.0 公頃 | 0.0 公頃 | 0.0 公頃  | 3.5%  | 0%         |    |
|                 |  |        |         |        |        |         | 17.7  |            |    |
| 造林新<br>植與撫<br>育 | 灘地綠<br>覆蓋(50<br>公頃)                      | 0.0 公頃 | 10.0 公頃 | 0.0 公頃 | 0.0 公頃 | 0.0 公頃  | 20%   | 0%         |    |
|                 |  |        |         |        |        |         | 10    |            |    |
|                 | 防洪林帶<br>及行道樹<br>(15公里)                   | 2.0 公里 | 14.0 公里 |        |        | 0.0 公里  | 107%  | 100%       |    |
|                 |  |        |         |        |        | 16.0    |       |            |    |



| 第一區           |       | 第二區               |      | 第三區        |       | 第四區        |   | 第五區        |     |
|---------------|-------|-------------------|------|------------|-------|------------|---|------------|-----|
| 水覆蓋           |       | 水覆蓋               |      | 水覆蓋        |       | 水覆蓋        |   | 水覆蓋        |     |
| 蓄水池塘(公頃)      |       | 蓄水池塘(公頃)          | 20   | 蓄水池塘(公頃)   |       | 蓄水池塘(公頃)   |   | 蓄水池塘(公頃)   | 36  |
| 綠覆蓋           |       | 綠覆蓋               |      | 綠覆蓋        |       | 綠覆蓋        |   | 綠覆蓋        |     |
| 林帶植栽(公里)      | 2     | 防洪植栽(公里)          | 14   | 草籽撒播(公頃)   |       | 草籽撒播(公頃)   |   | 防洪植栽(公里)   |     |
| 大沙丘植栽(公里)     |       | 綠覆蓋(公頃)           | 10   |            |       |            |   | 草籽撒播(公頃)   |     |
| 疏濬填池綠覆(公頃)    |       |                   |      |            |       |            |   |            |     |
| 大沙丘綠覆(公頃)     |       |                   |      |            |       |            |   |            |     |
| 林帶植栽(公頃)      |       |                   |      |            |       |            |   |            |     |
| 其他覆蓋          |       | 其他覆蓋              |      | 其他覆蓋       |       | 其他覆蓋       |   | 其他覆蓋       |     |
| 去化土砂(萬方)      | 26.68 | 去化土砂(萬方)          |      | 去化土砂(萬方)   | 40.14 | 三仙膠(公頃)    |   | 去化土砂(萬方)   | 5.8 |
| 灑水線(公頃)       | 2     | 河道整理(公里)          |      | 河道整理(公里)   | 1.2   | 稻草鋪設(農民)公頃 |   | 灑水系統(公頃)   |     |
| 200公頃灑水系統(公頃) |       | 灑水系統(公頃)          | 10   | 平鋪防塵網      |       |            |   | 便道鋪設級配(公頃) |     |
|               |       | 牡蠣殼鋪灑(公頃)         |      | 便道鋪設級配     |       |            |   | 平鋪防塵網(公頃)  |     |
| 三仙膠(公頃)       |       | 三仙膠(公頃)           |      | 三仙膠(公頃)    |       |            |   | 稻草鋪設(農民)公頃 |     |
| 稻草鋪設(公頃)      |       | 稻草鋪設(公頃)          | 0.1  | 稻草鋪設(農民)公頃 |       |            |   |            |     |
| 便道鋪設級配(公頃)    | 1.3   | 碎石級配鋪設(NO.40越堤路下) | 1.3  |            |       |            |   |            |     |
| 疏濬簡易灑水佈設(公頃)  |       |                   |      |            |       |            |   |            |     |
| 平鋪防塵網(公頃)     | 3     |                   |      |            |       |            |   |            |     |
| 直立式防塵網(公頃)    |       |                   |      |            |       |            |   |            |     |
| 三仙膠(公頃)       |       |                   |      |            |       |            |   |            |     |
| 牡蠣殼鋪灑(公頃)     |       |                   |      |            |       |            |   |            |     |
| 碎石級配(公頃)      |       |                   |      |            |       |            |   |            |     |
| 其他覆蓋總計        | 6.3   | 其他覆蓋總計            | 11.4 | 其他覆蓋總計     | 0     | 其他覆蓋總計     | 0 | 其他覆蓋總計     | 0   |