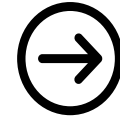


濁水溪揚塵抑制1090727~1090802周報表



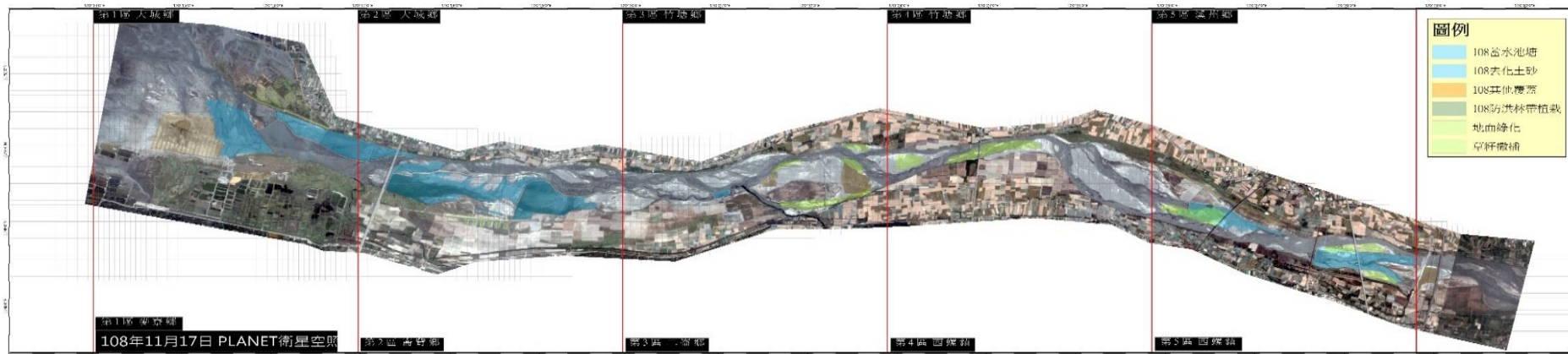
去化土砂培厚



稻草蓆鋪設



本周施作項目及位置



區域	施工位置	施工內容	目前進度
五	高鐵上下游	去化土砂培厚(24萬方)	7.3萬方(30.4%)
一	北岸下海墘	稻草蓆鋪設	9公頃(90%)

各區空拍現況(更新至0715)

第一區

大沙丘多半濕潤



第二區

40號越堤蓄水池塘



第三區

74號越堤河道現況



第四區

高鐵上下游河道深槽營造



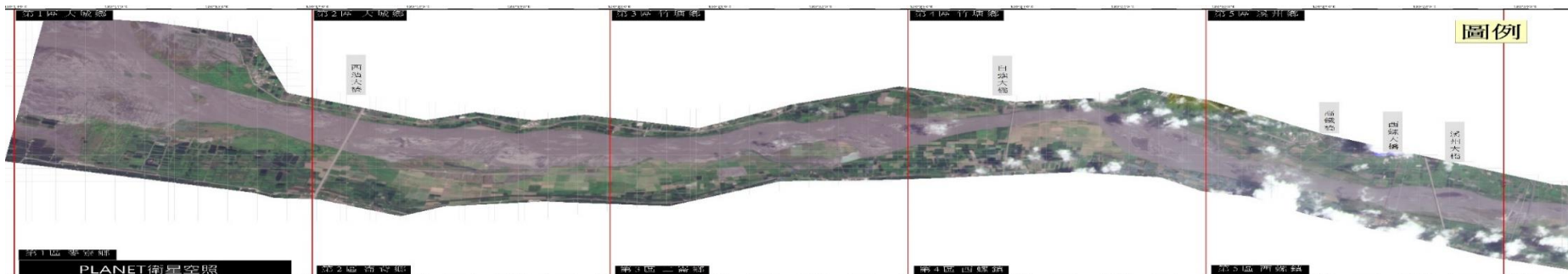
第五區

西螺橋上游蓄水濕潤



109年度改善措施分區項目及進度達成率

改善措施		區域					進度達成率	109年8月預定進度	備註
		第一區	第二區	第三區	第四區	第五區			
水利防制工法	水覆蓋(300公頃)	0.0 公頃	30.0 公頃	0.0 公頃	0.0 公頃	36.0 公頃	22.0%	7%	
							66		
	河道整理(2.5KM)		0.0 KM	1.2 KM			48.0%	10%	
						1.2			
	河道疏濬及去化土砂(85萬方)(視實際情形檢討)	34.1 萬	0.0 萬	51.4 萬		7.3 萬	109.1%	89%	
							92.74		
防災應變	其他覆蓋(500公頃)	15.3 公頃	11.4 公頃	0.0 公頃	0.0 公頃	0.0 公頃	5.3%	5%	
							26.7		
造林新植與撫育	灘地綠覆蓋(50公頃)	0.0 公頃	10.0 公頃	0.0 公頃	0.0 公頃	0.0 公頃	20%	0%	
							10		
	防洪林帶及行道樹(15公里)	2.0 公里	14.0 公里			0.0 公里	107%	100%	
						16.0			



第一區		第二區		第三區		第四區		第五區	
水覆蓋		水覆蓋		水覆蓋		水覆蓋		水覆蓋	
蓄水池塘(公頃)		蓄水池塘(公頃)	30	蓄水池塘(公頃)		蓄水池塘(公頃)		蓄水池塘(公頃)	36
綠覆蓋		綠覆蓋		綠覆蓋		綠覆蓋		綠覆蓋	
林帶植栽(公里)	2	防洪植栽(公里)	14	草籽撒播(公頃)		草籽撒播(公頃)		防洪植栽(公里)	
大沙丘植栽(公里)		綠覆蓋(公頃)	10					草籽撒播(公頃)	
疏濬填池綠覆(公頃)									
大沙丘綠覆(公頃)									
林帶植栽(公頃)									
其他覆蓋		其他覆蓋		其他覆蓋		其他覆蓋		其他覆蓋	
去化土砂(萬方)	26.68	去化土砂(萬方)		去化土砂(萬方)	40.14	三仙膠(公頃)		去化土砂(萬方)	7.3
灑水線(公頃)	2	河道整理(公里)		河道整理(公里)	1.2	稻草鋪設(農民)公頃		灑水系統(公頃)	
200公頃灑水系統(公頃)		灑水系統(公頃)	10	平鋪防塵網				便道鋪設級配(公頃)	
		牡蠣殼鋪灑(公頃)		便道鋪設級配				平鋪防塵網(公頃)	
三仙膠(公頃)		三仙膠(公頃)		三仙膠(公頃)				稻草鋪設(農民)公頃	
稻草鋪設(公頃)	9	稻草鋪設(公頃)	0.1	稻草鋪設(農民)公頃					
便道鋪設級配(公頃)	1.3	碎石級配鋪設(NO.40越堤路下)	1.3						
疏濬簡易灑水佈設(公頃)									
平鋪防塵網(公頃)	3								
直立式防塵網(公頃)									
三仙膠(公頃)									
牡蠣殼鋪灑(公頃)									
碎石級配(公頃)									
其他覆蓋總計	15.3	其他覆蓋總計	11.4	其他覆蓋總計	0	其他覆蓋總計	0	其他覆蓋總計	0