

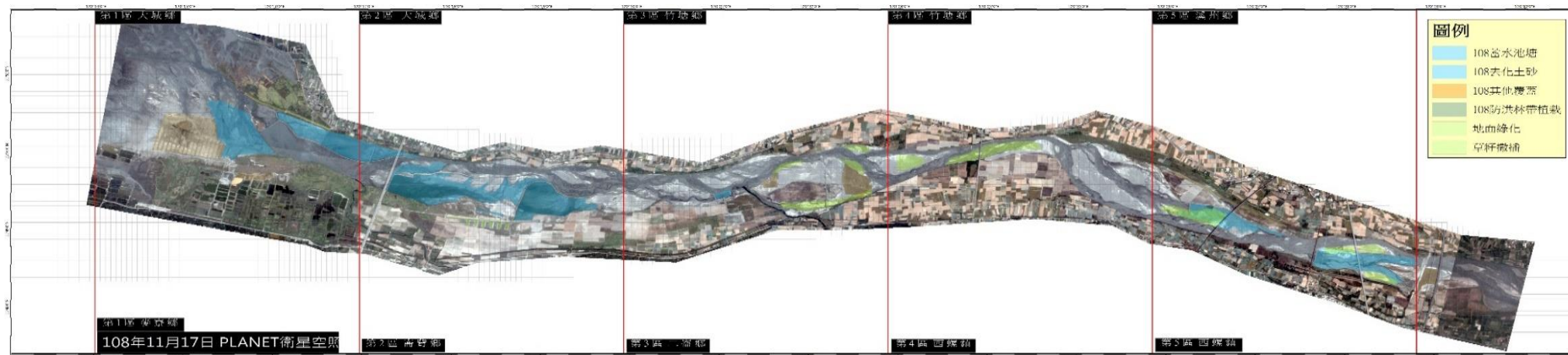
濁水溪揚塵抑制1090824~1090830周報表



去化土砂培厚



本周施作項目及位置



| 區域 | 施工位置 | 施工內容 | 目前進度 |
|----|-------|--------------|---------------|
| 五 | 高鐵上下游 | 去化土砂培厚(16萬方) | 11.5萬方(71.8%) |
| | | | |
| | | | |
| | | | |
| | | | |

各區空拍現況(更新至0811)

第一區

裸露地濕潤，稻草覆蓋無沖失



第二區

40號越堤蓄水池塘



第三區

74號越堤河道現況



第四區

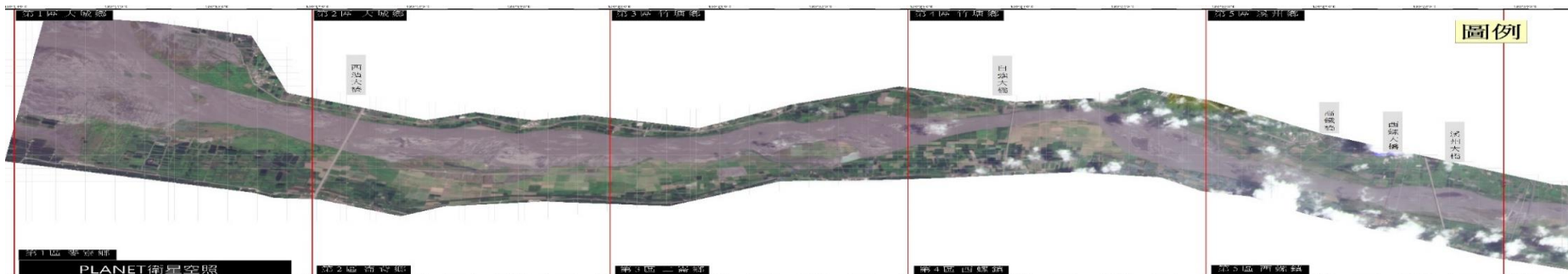
高鐵上下游河道深槽營造



第五區

西螺橋上游蓄水濕潤





| 第一區 | | 第二區 | | 第三區 | | 第四區 | | 第五區 | |
|---------------|-------|-------------------|------|------------|-------|------------|---|------------|------|
| 水覆蓋 | | 水覆蓋 | | 水覆蓋 | | 水覆蓋 | | 水覆蓋 | |
| 蓄水池塘(公頃) | | 蓄水池塘(公頃) | 30 | 蓄水池塘(公頃) | | 蓄水池塘(公頃) | | 蓄水池塘(公頃) | 36 |
| 綠覆蓋 | | 綠覆蓋 | | 綠覆蓋 | | 綠覆蓋 | | 綠覆蓋 | |
| 林帶植栽(公里) | 2 | 防洪植栽(公里) | 14 | 草籽撒播(公頃) | | 草籽撒播(公頃) | | 防洪植栽(公里) | |
| 大沙丘植栽(公里) | | 綠覆蓋(公頃) | 10 | | | | | 草籽撒播(公頃) | |
| 疏濬填池綠覆(公頃) | | | | | | | | | |
| 大沙丘綠覆(公頃) | | | | | | | | | |
| 林帶植栽(公頃) | | | | | | | | | |
| 其他覆蓋 | | 其他覆蓋 | | 其他覆蓋 | | 其他覆蓋 | | 其他覆蓋 | |
| 去化土砂(萬方) | 26.68 | 去化土砂(萬方) | | 去化土砂(萬方) | 40.14 | 三仙膠(公頃) | | 去化土砂(萬方) | 11.5 |
| 灑水線(公頃) | 2 | 河道整理(公里) | | 河道整理(公里) | 1.2 | 稻草鋪設(農民)公頃 | | 灑水系統(公頃) | |
| 200公頃灑水系統(公頃) | | 灑水系統(公頃) | 10 | 平鋪防塵網 | | | | 便道鋪設級配(公頃) | |
| | | 牡蠣殼鋪灑(公頃) | | 便道鋪設級配 | | | | 平鋪防塵網(公頃) | |
| 三仙膠(公頃) | | 三仙膠(公頃) | | 三仙膠(公頃) | | | | 稻草鋪設(農民)公頃 | |
| 稻草鋪設(公頃) | 11 | 稻草鋪設(公頃) | 0.1 | 稻草鋪設(農民)公頃 | | | | | |
| 便道鋪設級配(公頃) | 1.3 | 碎石級配鋪設(NO.40越堤路下) | 1.3 | | | | | | |
| 疏濬簡易灑水佈設(公頃) | | | | | | | | | |
| 平鋪防塵網(公頃) | 3 | | | | | | | | |
| 直立式防塵網(公頃) | | | | | | | | | |
| 三仙膠(公頃) | | | | | | | | | |
| 牡蠣殼鋪灑(公頃) | | | | | | | | | |
| 碎石級配(公頃) | | | | | | | | | |
| 其他覆蓋總計 | 17.3 | 其他覆蓋總計 | 11.4 | 其他覆蓋總計 | 0 | 其他覆蓋總計 | 0 | 其他覆蓋總計 | 0 |