

濁水溪揚塵抑制1091012~1091018周報表



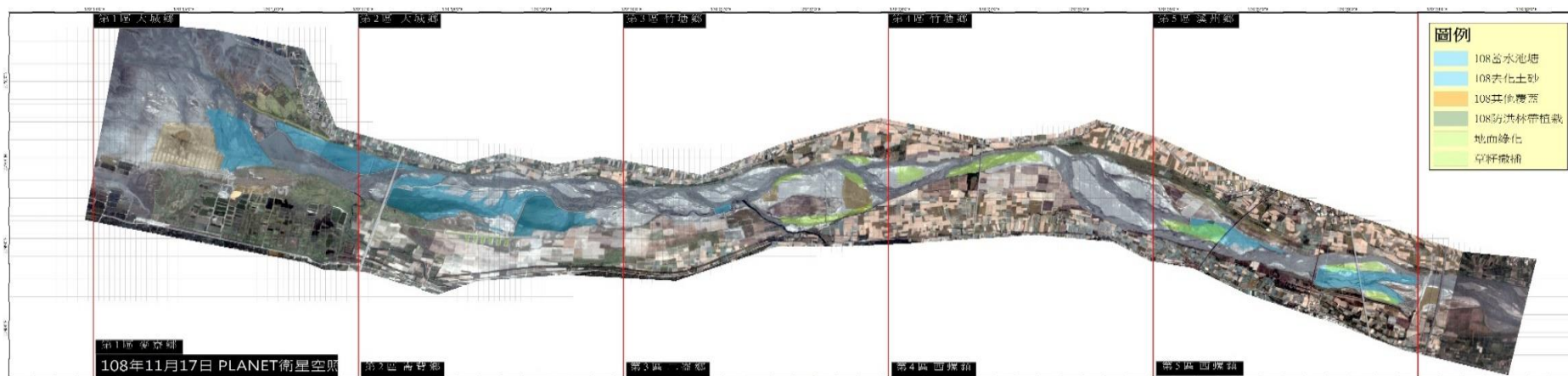
二崙稻草蓆鋪設



高鐵下灑水線



本周施作项目及位置



區域	施工位置	施工內容	目前進度
三	74號越堤路	稻草蓆鋪設(25公頃)	25公頃(100%)
五	高鐵下	防洪林帶植栽(7.5公里)	3公里(40%)

各區空拍現況(更新至0904)

第一區

裸露地濕潤，稻草覆蓋無沖失



第二區

40號越堤蓄水池塘



第三區

74號越堤河道現況



第四區

高鐵上下游河道複式斷面營造



第五區

西螺橋上游綠覆良好



濁水溪揚塵改善措施執行期程

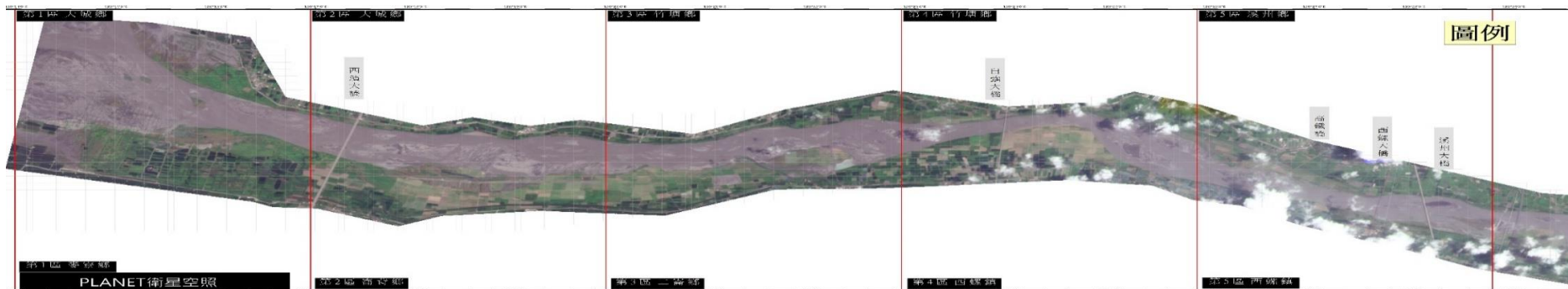
預定進度

實際進度

改善措施		109年								110年				實際完成	
		5	6	7	8	9	10	11	12	1	2	3	4		
水利 防制工 法	水覆蓋 (300公 頃)			30%											226公頃
		75.3%													
	河道整 理 (2.5KM)			20%											1.2公里
		48.0%													
	河道疏濬及去 化土砂 (85萬方)(視 實際情形檢 討)	94%												111.91萬 方	
		131.7%													
防災應 變	其他覆 蓋(500 公頃)	20%												94.8公頃	
		19.0%													
造林新 植與撫 育	灘地綠 覆蓋(50 公頃)														78公頃
		156%													
	防洪林帶 及行道樹 (15公里)		100%												23公里
153%															

109年度改善措施分區項目及進度達成率

改善措施		區域					進度達成率	109年10月預定進度	備註
		第一區	第二區	第三區	第四區	第五區			
水利 防制工 法	水覆蓋 (300公頃)	50.0 公頃	100.0 公頃	0.0 公頃	0.0 公頃	76.0 公頃	75.3%	30%	
							226		
	河道整 理 (2.5KM)		0.0 KM	1.2 KM				48.0%	20%
							1.2		
	河道疏濬及去 化土砂 (85萬方)(視 實際情形檢 討)	44.5 萬	0.0 萬	51.4 萬		16.0 萬	131.7%	94%	
							111.91		
防災應 變	其他覆 蓋(500 公頃)	17.4 公頃	11.4 公頃	45.0 公頃	0.0 公頃	21.0 公頃	19.0%	20%	
							94.8		
造林新 植與撫 育	灘地綠 覆蓋(50 公頃)	0.0 公頃	10.0 公頃	60.0 公頃	0.0 公頃	8.0 公頃	156%	10%	
							78		
	防洪林帶 及行道樹 (15公里)	2.0 公里	18.0 公里			3.0 公里	153%	100%	
						23.0			



第一區		第二區		第三區		第四區		第五區	
水覆蓋		水覆蓋		水覆蓋		水覆蓋		水覆蓋	
蓄水池塘(公頃)	50	蓄水池塘(公頃)	100	蓄水池塘(公頃)		蓄水池塘(公頃)		蓄水池塘(公頃)	76
綠覆蓋		綠覆蓋		綠覆蓋		綠覆蓋		綠覆蓋	
防洪植栽(公里)	2	防洪植栽(公里)	18	草籽撒播(公頃)	60	草籽撒播(公頃)		防洪植栽(公里)	3
大沙丘植栽(公里)		綠覆蓋(公頃)	10			防洪植栽(公里)		草籽撒播(公頃)	8
疏濬填池綠覆(公頃)									
大沙丘綠覆(公頃)									
林帶植栽(公頃)									
其他覆蓋		其他覆蓋		其他覆蓋		其他覆蓋		其他覆蓋	
去化土砂(萬方)	44.54	去化土砂(萬方)		去化土砂(萬方)	51.37	三仙膠(公頃)		去化土砂(萬方)	16
灑水線(公頃)	2	河道整理(公里)		河道整理(公里)	1.2	稻草鋪設(農民)公頃		灑水系統(公頃)	6
200公頃灑水系統(公頃)		灑水系統(公頃)	10	稻草蓆鋪設	42			便道鋪設級配(公頃)	
		牡蠣殼鋪灑(公頃)		便道鋪設級配				稻草蓆鋪設(公頃)	15
三仙膠(公頃)		三仙膠(公頃)		灑水線佈設(公頃)	3			稻草鋪設(農民)公頃	
稻草鋪設(公頃)	11.1	稻草鋪設(公頃)	0.1	稻草鋪設(農民)公頃					
便道鋪設級配(公頃)	1.3	碎石級配鋪設(NO.40越堤路下)	1.3						
疏濬簡易灑水佈設(公頃)									
平鋪防塵網(公頃)	3								
直立式防塵網(公頃)									
三仙膠(公頃)									
牡蠣殼鋪灑(公頃)									
碎石級配(公頃)									
其他覆蓋總計	17.4	其他覆蓋總計	11.4	其他覆蓋總計	45	其他覆蓋總計	0	其他覆蓋總計	21