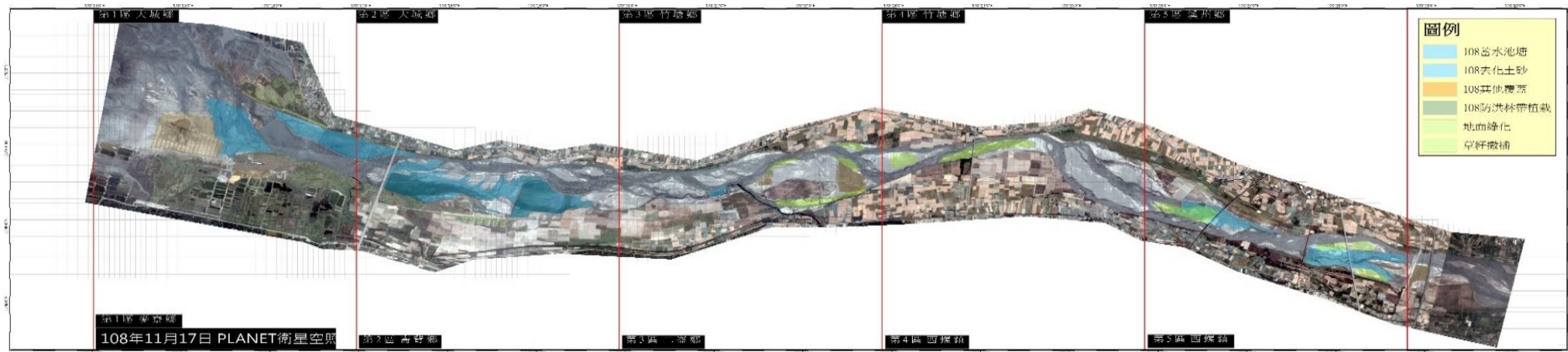


# 濁水溪揚塵抑制1091221~1091227周報表

## ➔ 高鐵下游稻草蓆鋪設



## 本周施作項目及位置



區域	施工位置	施工內容	目前進度
五	高鐵橋下游	稻草蓆鋪設	(13公頃)69%

## 各區空拍現況(更新至1125)

第一區

西濱大橋下游蓄水池塘



第二區

西濱大橋上游蓄水池塘



第三區

74號越堤稻草蓆鋪設



第四區

高鐵橋下游蓄水池塘



第五區

西螺橋下水覆蓋、綠覆蓋



# 濁水溪揚塵改善措施執行期程

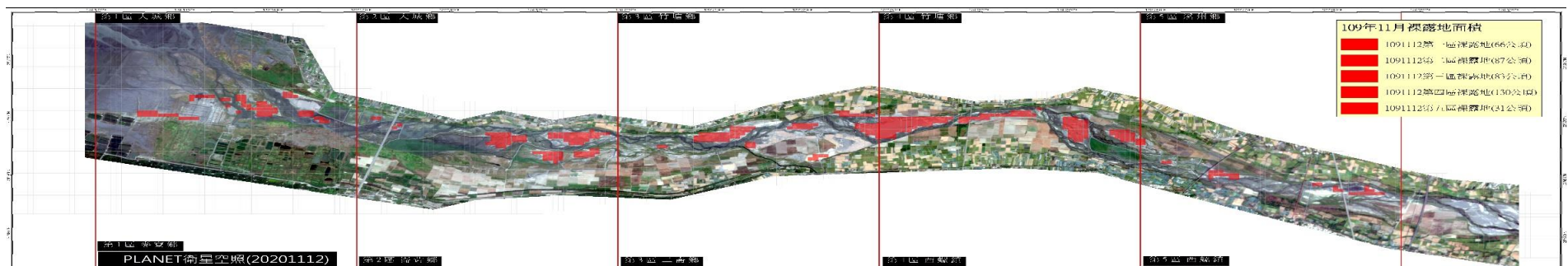
預定進度

實際進度

改善措施		109年								110年				實際完成	
		5	6	7	8	9	10	11	12	1	2	3	4		
水利 防制工 法	水覆蓋 (300公 頃)			100%											578公頃
		192.7%													
	河道整 理 (2.5KM)			100%											2.8公里
	112.0%														
	河道疏濬及去 化土砂 (85萬方)(視 實際情形檢 討)			100%											152.32萬 方
	179.2%														
防災應 變	其他覆 蓋(500 公頃)					100%								233.4公頃	
	46.7%														
造林新 植與撫 育	灘地綠 覆蓋(50 公頃)								256%					128公頃	
		256%													
	防洪林帶 及行道樹 (15公里)					100%								33.5公里	
	223%														

## 109年度改善措施分區項目及進度達成率

改善措施		區域					進度達成率	109年12月預定進度	備註
		第一區	第二區	第三區	第四區	第五區			
水利 防制工 法	水覆蓋 (300公頃)	102.0 公頃	286.0 公頃	35.0 公頃	73.0 公頃	82.0 公頃	192.7%	100%	
						578			
	河道整理 (2.5KM)		1.0 KM	1.2 KM		0.6 KM	112.0%	100%	
	河道疏濬及去 化土砂 (85萬方)(視 實際情形檢 討)	69.55 萬	12.80 萬	51.37 萬		18.60 萬	179.2%	100%	
						152.32			
防災應 變	其他覆 蓋(500 公頃)	131.0 公頃	11.4 公頃	61.0 公頃	0.0 公頃	30.0 公頃	46.7%	100%	
							233.4		
造林新 植與撫 育	灘地綠 覆蓋(50 公頃)	0.0 公頃	60.0 公頃	60.0 公頃	0.0 公頃	8.0 公頃	256%	100%	
							128		
	防洪林帶 及行道樹 (15公里)	2.0 公里	18.0 公里	6.0 公里		7.5 公里	223%	100%	
33.5									



第一區		第二區		第三區		第四區		第五區	
水覆蓋		水覆蓋		水覆蓋		水覆蓋		水覆蓋	
蓄水池塘(公頃)	102	蓄水池塘(公頃)	286	蓄水池塘(公頃)	35	蓄水池塘(公頃)	73	蓄水池塘(公頃)	82
綠覆蓋		綠覆蓋		綠覆蓋		綠覆蓋		綠覆蓋	
防洪植栽(公里)	2	防洪植栽(公里)	18	防洪植栽(公里)	6	草籽撒播(公頃)		防洪植栽(公里)	7.5
大沙丘植栽(公里)		綠覆蓋(公頃)	60	草籽撒播(公頃)	60	防洪植栽(公里)		草籽撒播(公頃)	8
疏濬填池綠覆(公頃)									
大沙丘綠覆(公頃)									
林帶植栽(公頃)									
其他覆蓋		其他覆蓋		其他覆蓋		其他覆蓋		其他覆蓋	
去化土砂(萬方)	69.55	去化土砂(萬方)	12.8	去化土砂(萬方)	51.4	三仙膠(公頃)		去化土砂(萬方)	18.60
灑水線(公頃)	22	河道整理(公里)	1	河道整理(公里)	1.2	稻草鋪設(農民)公頃		河道整理(公里)	0.6
200公頃灑水系統(公頃)	44	灑水系統(公頃)	10	稻草蓆鋪設	58			便道鋪設級配(公頃)	
		牡蠣殼鋪灑(公頃)		便道鋪設級配				稻草蓆鋪設(公頃)	24
三仙膠(公頃)		三仙膠(公頃)		灑水線佈設(公頃)	3			灑水系統(公頃)	6
稻草鋪設(公頃)	43	稻草鋪設(公頃)	0.1	稻草鋪設(農民)公頃				稻草鋪設(農民)公頃	
便道鋪設級配(公頃)	2	碎石級配鋪設(NO.40越堤路下)	1.3						
疏濬簡易灑水佈設(公頃)									
平鋪防塵網(公頃)	20								
直立式防塵網(公頃)									
三仙膠(公頃)									
牡蠣殼鋪灑(公頃)									
碎石級配(公頃)									
其他覆蓋總計	131	其他覆蓋總計	11.4	其他覆蓋總計	61	其他覆蓋總計	0	其他覆蓋總計	30