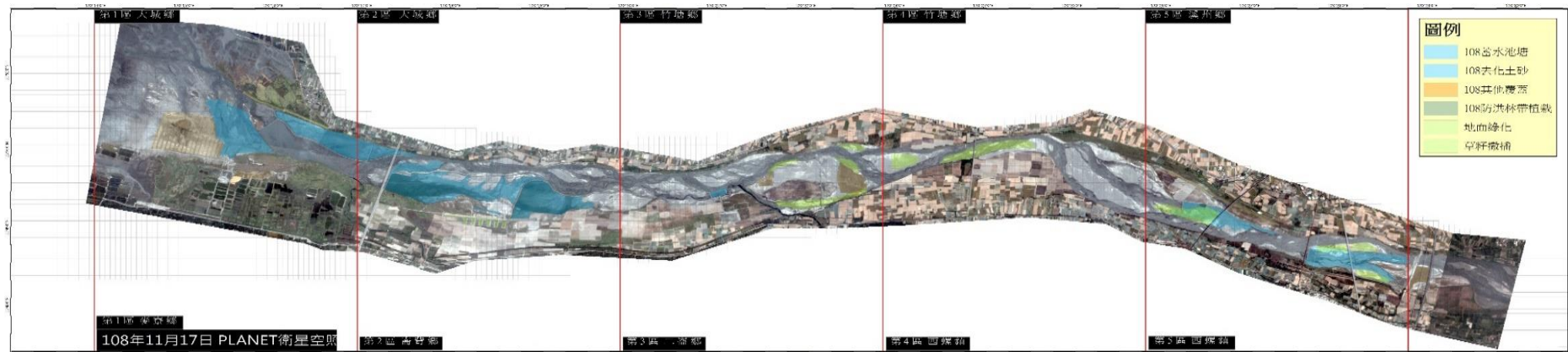


濁水溪揚塵抑制1091228~1100103周報表

→ 高鐵下游稻草蓆鋪設



本周施作項目及位置



區域	施工位置	施工內容	目前進度
五	高鐵橋下游	稻草蓆鋪設	(12公頃)100%

各區空拍現況(更新至1125)

第一區

西濱大橋下游蓄水池塘



第二區

西濱大橋上游蓄水池塘



第三區

74號越堤稻草蓆鋪設



第四區

高鐵橋下游蓄水池塘



第五區

西螺橋下水覆蓋、綠覆蓋



濁水溪揚塵改善措施執行期程

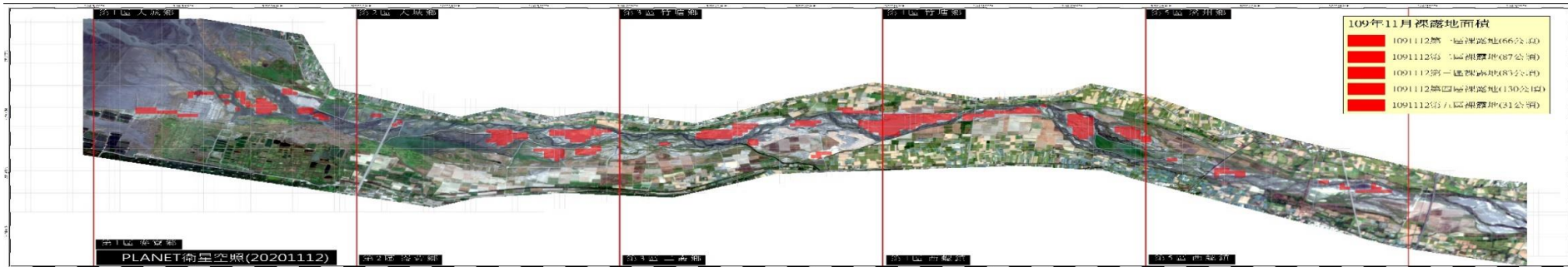
預定進度

實際進度

改善措施		109年							110年				實際完成		
		5	6	7	8	9	10	11	12	1	2	3		4	
水利防制工法	水覆蓋(300公頃)			100%											578公頃
		192.7%													
	河道整理(2.5KM)			70%											4.6公里
		184.0%													
河道疏濬及去化土砂(85萬方)(視實際情形檢討)		100%													
		179.2%													
防災應變	其他覆蓋(500公頃)					80%								236.4公頃	
		47.3%													
造林新植與撫育	灘地綠覆蓋(50公頃)					70%								128公頃	
		256%													
	防洪林帶及行道樹(15公里)	100%													
		223%													

109年度改善措施分區項目及進度達成率

改善措施		區域					進度達成率	109年月預定進度	備註
		第一區	第二區	第三區	第四區	第五區			
水利防制工法	水覆蓋(300公頃)	102.0 公頃	286.0 公頃	35.0 公頃	73.0 公頃	82.0 公頃	192.7%	100%	
							578		
	河道整理(2.5KM)	0.3 KM	2.5 KM	1.2 KM		0.6 KM	184.0%	70%	
						4.6			
	河道疏濬及去化土砂(85萬方)(視實際情形檢討)	69.55 萬	12.80 萬	51.37 萬		18.60 萬	179.2%	100%	
							152.32		
防災應變	其他覆蓋(500公頃)	131.0 公頃	11.4 公頃	61.0 公頃	0.0 公頃	33.0 公頃	47.3%	80%	
							236.4		
造林新植與撫育	灘地綠覆蓋(50公頃)	0.0 公頃	60.0 公頃	60.0 公頃	0.0 公頃	8.0 公頃	256%	70%	
							128		
	防洪林帶及行道樹(15公里)	2.0 公里	18.0 公里	6.0 公里		7.5 公里	223%	100%	
						33.5			



第一區		第二區		第三區		第四區		第五區	
水覆蓋		水覆蓋		水覆蓋		水覆蓋		水覆蓋	
蓄水池塘(公頃)	102	蓄水池塘(公頃)	286	蓄水池塘(公頃)	35	蓄水池塘(公頃)	73	蓄水池塘(公頃)	82
綠覆蓋		綠覆蓋		綠覆蓋		綠覆蓋		綠覆蓋	
防洪植栽(公里)	2	防洪植栽(公里)	18	防洪植栽(公里)	6	草籽撒播(公頃)		防洪植栽(公里)	7.5
大沙丘植栽(公里)		綠覆蓋(公頃)	60	草籽撒播(公頃)	60	防洪植栽(公里)		草籽撒播(公頃)	8
疏濬填池綠覆(公頃)									
大沙丘綠覆(公頃)									
林帶植栽(公頃)									
其他覆蓋		其他覆蓋		其他覆蓋		其他覆蓋		其他覆蓋	
去化土砂(萬方)	69.55	去化土砂(萬方)	12.8	去化土砂(萬方)	51.4	三仙膠(公頃)		去化土砂(萬方)	18.60
河道整理(公里)	0.3	河道整理(公里)	2.5	河道整理(公里)	1.2	稻草鋪設(農民)公頃		河道整理(公里)	0.6
200公頃灑水系統(公頃)	44	灑水系統(公頃)	10	稻草蓆鋪設	58			便道鋪設級配(公頃)	
三仙膠(公頃)		牡蠣殼鋪灑(公頃)		便道鋪設級配				稻草蓆鋪設(公頃)	27
稻草鋪設(公頃)	43	三仙膠(公頃)		灑水線佈設(公頃)	3			灑水系統(公頃)	6
便道鋪設級配(公頃)	2	稻草鋪設(公頃)	0.1	稻草鋪設(農民)公頃				稻草鋪設(農民)公頃	
疏濬簡易灑水佈設(公頃)		碎石級配鋪設(NO.40越堤路下)	1.3						
平鋪防塵網(公頃)	20								
灑水線(公頃)	22								
其他覆蓋總計	131	其他覆蓋總計	11.4	其他覆蓋總計	61	其他覆蓋總計	0	其他覆蓋總計	33