

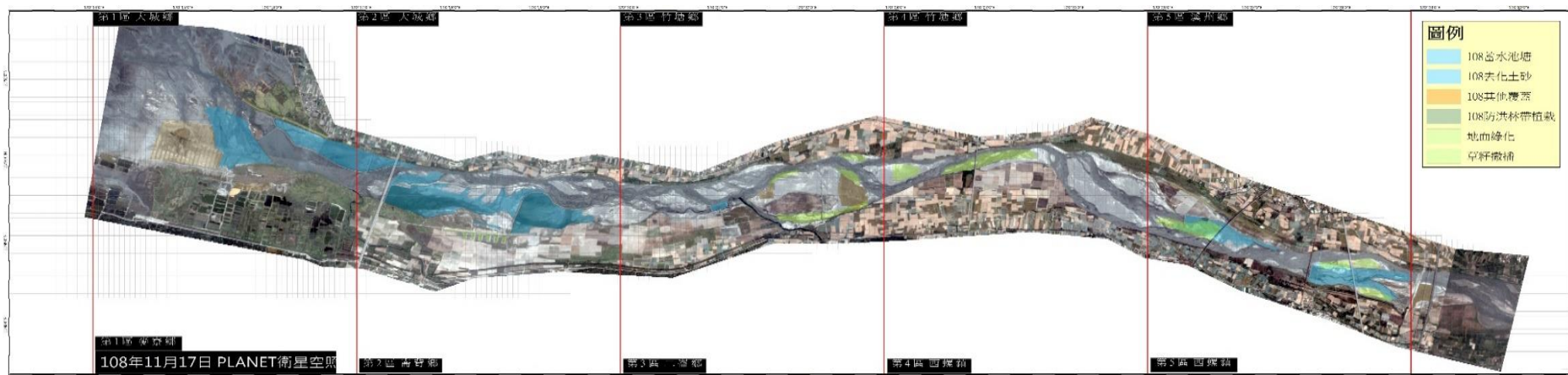
# 濁水溪揚塵抑制1091123~1091129周報表



第二區大庄培厚填方



# 本周施作項目及位置



區域	施工位置	施工內容	目前進度
二	大庄42號	培厚填方	8.4萬方(84%)

## 各區空拍現況(更新至1125)

第一區

西濱大橋下游蓄水池塘



第二區

西濱大橋上游蓄水池塘



第三區

74號越堤稻草蓆鋪設



第四區

高鐵橋下游蓄水池塘



第五區

西螺橋下水覆蓋、綠覆蓋



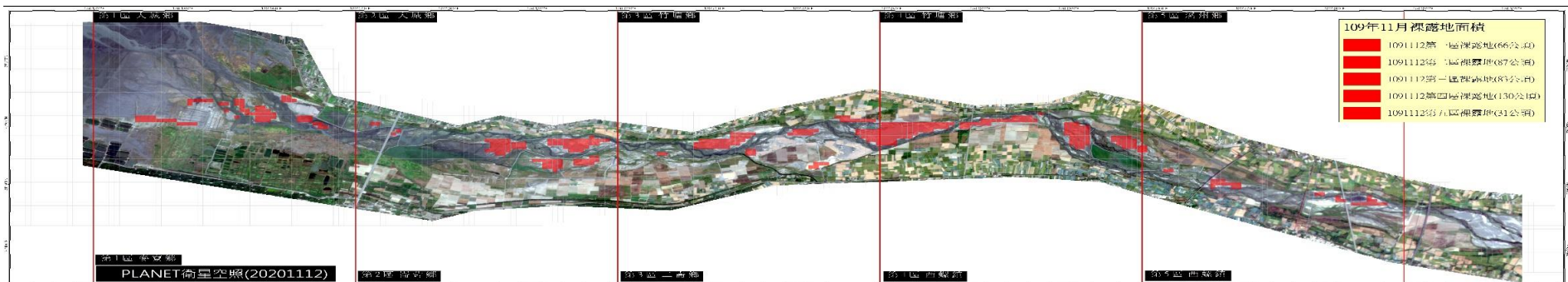
# 濁水溪揚塵改善措施執行期程

預定進度

實際進度

改善措施		109年							110年				實際完成	
		5	6	7	8	9	10	11	12	1	2	3		4
水利 防制工 法	水覆蓋 (300公 頃)	100%												456公頃
		152.0%												
	河道整 理 (2.5KM)	100%												1.8公里
72.0%														
河道疏濬及去 化土砂 (85萬方)(視 實際情形檢 討)	100%												143.54萬 方	
	168.9%													
防災應 變	其他覆 蓋(500 公頃)	100%											125.4公頃	
		25.1%												
造林新 植與撫 育	灘地綠 覆蓋(50 公頃)								78公頃				78公頃	
		156%												
	防洪林帶 及行道樹 (15公里)	100%											27.5公里	
183%														





第一區		第二區		第三區		第四區		第五區	
水覆蓋		水覆蓋		水覆蓋		水覆蓋		水覆蓋	
蓄水池塘(公頃)	32	蓄水池塘(公頃)	234	蓄水池塘(公頃)	35	蓄水池塘(公頃)	73	蓄水池塘(公頃)	82
綠覆蓋		綠覆蓋		綠覆蓋		綠覆蓋		綠覆蓋	
防洪植栽(公里)	2	防洪植栽(公里)	14	草籽撒播(公頃)	60	草籽撒播(公頃)		防洪植栽(公里)	7.5
大沙丘植栽(公里)		綠覆蓋(公頃)	10	防洪植栽(公里)	6	防洪植栽(公里)		草籽撒播(公頃)	8
疏濬填池綠覆(公頃)									
大沙丘綠覆(公頃)									
林帶植栽(公頃)									
其他覆蓋		其他覆蓋		其他覆蓋		其他覆蓋		其他覆蓋	
去化土砂(萬方)	65.2	去化土砂(萬方)	8.4	去化土砂(萬方)	51.37	三仙膠(公頃)		去化土砂(萬方)	18.6
灑水線(公頃)	2	河道整理(公里)		河道整理(公里)	1.2	稻草鋪設(農民)公頃		灑水系統(公頃)	6
200公頃灑水系統(公頃)	20	灑水系統(公頃)	10	稻草蓆鋪設	42			便道鋪設級配(公頃)	
		牡蠣殼鋪灑(公頃)		便道鋪設級配				稻草蓆鋪設(公頃)	15
三仙膠(公頃)		三仙膠(公頃)		灑水線佈設(公頃)	3			稻草鋪設(農民)公頃	
稻草鋪設(公頃)	11.1	稻草鋪設(公頃)	0.1	稻草鋪設(農民)公頃				河道整理(公里)	0.6
便道鋪設級配(公頃)	1.3	碎石級配鋪設(NO.40越堤路下)	1.3						
疏濬簡易灑水佈設(公頃)									
平鋪防塵網(公頃)	13								
直立式防塵網(公頃)									
三仙膠(公頃)									
牡蠣殼鋪灑(公頃)									
碎石級配(公頃)									
其他覆蓋總計	47.4	其他覆蓋總計	11.4	其他覆蓋總計	45	其他覆蓋總計	0	其他覆蓋總計	21.6