

濁水溪揚塵抑制1100125~1100131周報表

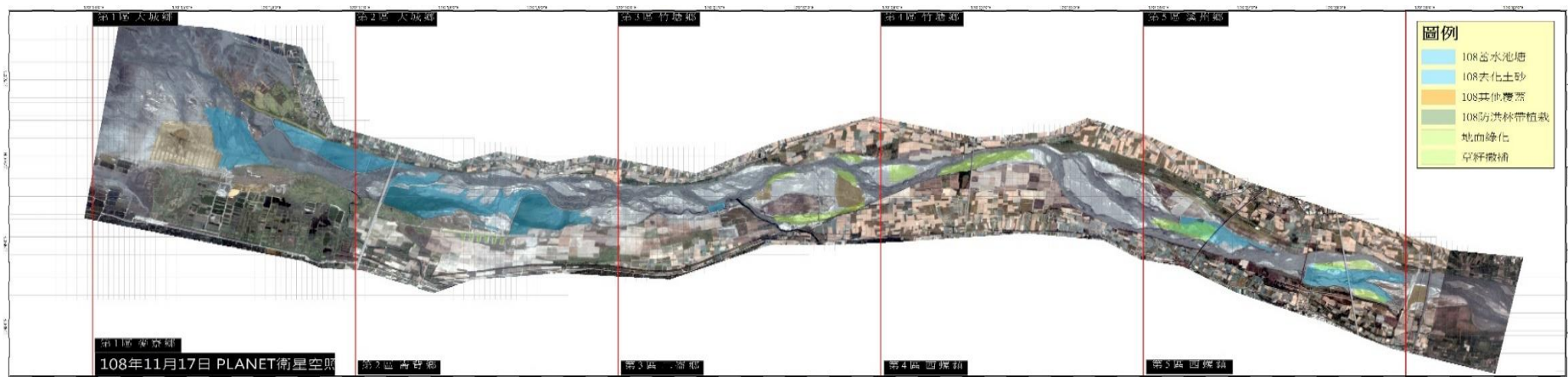
稻草蓆鋪設



防塵網鋪設



本周施作項目及位置



區域	施工位置	施工內容	目前進度
一	200公頃大沙丘	防塵網鋪設(20公頃)	(20公頃)100%
四	自強大橋上下游	稻草蓆鋪設(14公頃)	(6公頃)43%

各區空拍現況(更新至0104)

第一區

200公頃大沙洲綠覆蓋、防塵網、灑水系統



第二區

西濱大橋上游蓄水池塘



第三區

64號越堤堤前灘地



第四區

高鐵橋下游蓄水池塘



第五區

西螺橋下水覆蓋、綠覆蓋



濁水溪揚塵改善措施執行期程

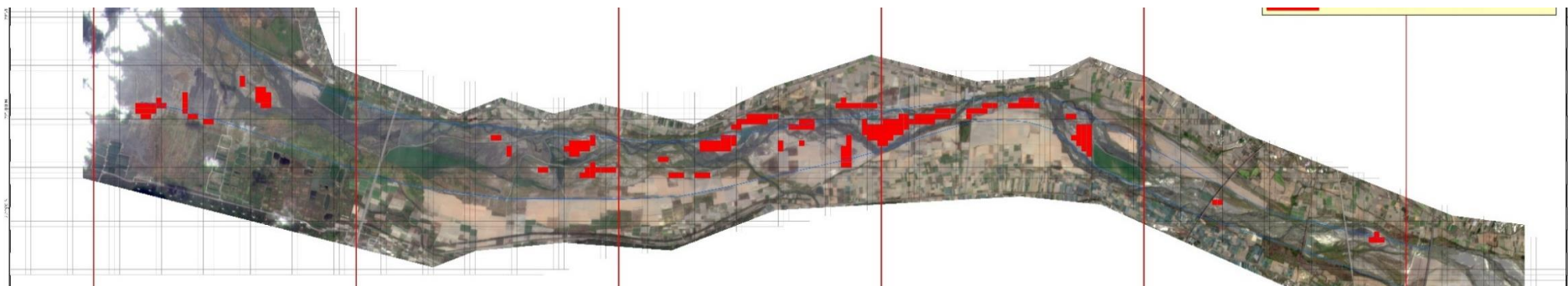
預定進度

實際進度

改善措施		109年							110年				實際完成		
		5	6	7	8	9	10	11	12	1	2	3		4	
水利 防制工 法	水覆蓋 (300公 頃)			5%		10%	30%	50%	70%	80%	100%			578公頃	
	河道整 理 (2.5KM)			5%		10%	30%	50%	70%	80%	100%			4.6公里	
	河道疏濬及去 化土砂 (85萬方)(視 實際情形檢 討)									5%	10%	40%	70%	153.71萬 方	
防災應 變	其他覆 蓋(500 公頃)					10%	20%	30%	40%	50%	60%	80%	100%	262.4公頃	
造林新 植與撫 育	灘地綠 覆蓋(50 公頃)							15%	30%	60%	70%	80%	90%	100%	161公頃
	防洪林帶 及行道樹 (15公里)	40%	60%	80%	100%									33.5公里	

109年度改善措施分區項目及進度達成率

改善措施		區域					進度達成率	110年 月預定 進度	備註
		第一區	第二區	第三區	第四區	第五區			
水利 防制工 法	水覆蓋 (300公 頃)	102.0 公頃	286.0 公頃	35.0 公頃	73.0 公頃	82.0 公頃	192.7%	80%	
						578			
	河道整 理 (2.5KM)	0.3 KM	2.5 KM	1.2 KM		0.6 KM	184.0%	80%	
						4.6			
	河道疏濬及去 化土砂 (85萬方)(視 實際情形檢 討)	70.94 萬	12.80 萬	51.37 萬		18.60 萬	180.8%	100%	
						153.71			
防災應 變	其他覆 蓋(500 公頃)	151.0 公頃	11.4 公頃	61.0 公頃	6.0 公頃	33.0 公頃	52.5%	80%	
							262.4		
造林新 植與撫 育	灘地綠 覆蓋(50 公頃)	0.0 公頃	93.0 公頃	60.0 公頃	0.0 公頃	8.0 公頃	322%	70%	
							161		
	防洪林帶 及行道樹 (15公里)	2.0 公里	18.0 公里	6.0 公里		7.5 公里	223%	100%	
33.5									



第一區		第二區		第三區		第四區		第五區	
水覆蓋		水覆蓋		水覆蓋		水覆蓋		水覆蓋	
蓄水池塘(公頃)	102	蓄水池塘(公頃)	286	蓄水池塘(公頃)	35	蓄水池塘(公頃)	73	蓄水池塘(公頃)	82
綠覆蓋		綠覆蓋		綠覆蓋		綠覆蓋		綠覆蓋	
防洪植栽(公里)	2	防洪植栽(公里)	18	防洪植栽(公里)	6	草籽撒播(公頃)		防洪植栽(公里)	7.5
大沙丘植栽(公里)		綠覆蓋(公頃)	93	草籽撒播(公頃)	60	防洪植栽(公里)		草籽撒播(公頃)	8
疏濬填池綠覆(公頃)									
大沙丘綠覆(公頃)									
林帶植栽(公頃)									
其他覆蓋		其他覆蓋		其他覆蓋		其他覆蓋		其他覆蓋	
去化土砂(萬方)	70.94	去化土砂(萬方)	12.8	去化土砂(萬方)	51.4	三仙膠(公頃)		去化土砂(萬方)	18.60
河道整理(公里)	0.3	河道整理(公里)	2.5	河道整理(公里)	1.2	稻草鋪設(農民)公頃		河道整理(公里)	0.6
200公頃灑水系統(公頃)	44	灑水系統(公頃)	10	稻草蓆鋪設	58	稻草蓆鋪設	6	便道鋪設級配(公頃)	
三仙膠(公頃)		牡蠣殼鋪灑(公頃)		便道鋪設級配				稻草蓆鋪設(公頃)	27
稻草鋪設(公頃)	43	三仙膠(公頃)		灑水線佈設(公頃)	3			灑水系統(公頃)	6
便道鋪設級配(公頃)	2	稻草鋪設(公頃)	0.1	稻草鋪設(農民)公頃				稻草鋪設(農民)公頃	
疏濬簡易灑水佈設(公頃)		碎石級配鋪設(NO.40越堤路下)	1.3						
平鋪防塵網(公頃)	40								
灑水線(公頃)	22								
其他覆蓋總計	151	其他覆蓋總計	11.4	其他覆蓋總計	61	其他覆蓋總計	6	其他覆蓋總計	33