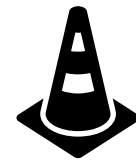
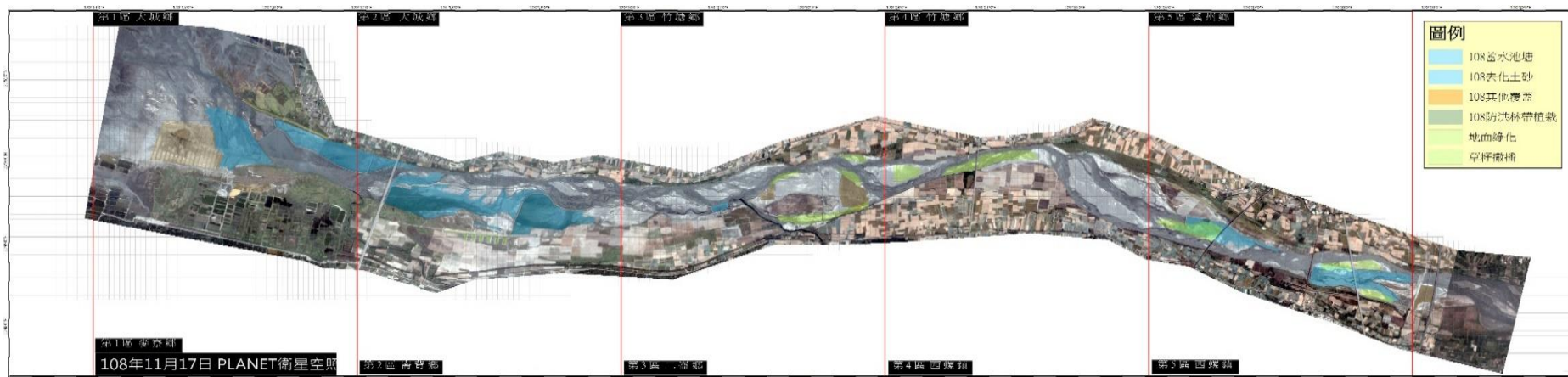


濁水溪揚塵抑制1100201~1100207周報表

稻草蓆鋪設



本周施作項目及位置



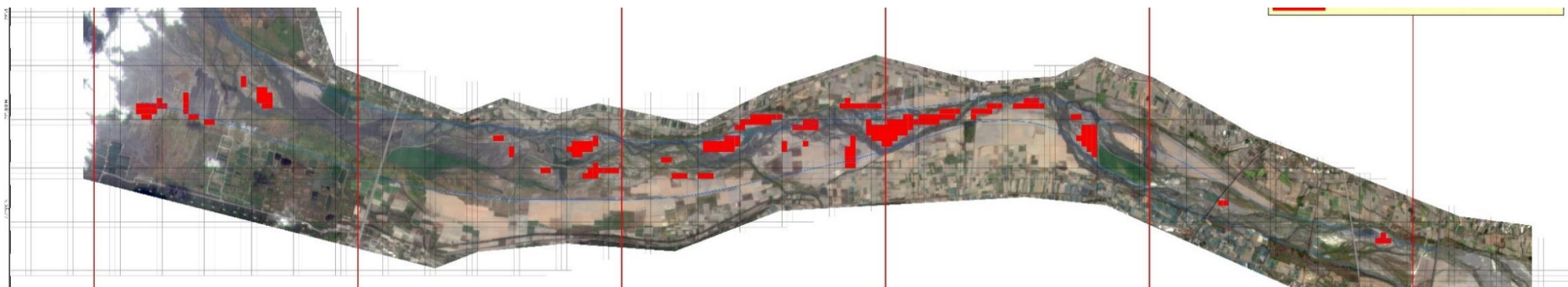
區域	施工位置	施工內容	目前進度
四	自強大橋上下游	稻草蓆鋪設(14公頃)	(13公頃)93%

濁水溪揚塵改善措施執行期程

預定進度

實際進度

改善措施		109年							110年				實際完成	
		5	6	7	8	9	10	11	12	1	2	3		4
水利 防制工 法	水覆蓋 (300公 頃)			5%		10%	30%	50%	70%	80%	100%			578公頃
		達100%							192.7%					
	河道整 理 (2.5KM)			5%		10%	30%	50%	70%	80%	100%			4.6公里
	達100%							184.0%						
	河道疏濬及去 化土砂 (85萬方)(視 實際情形檢 討)									5%	10%	40%	70%	1.39萬方
									3.5%					
防災應 變	其他覆 蓋(500 公頃)					10%	20%	30%	40%	50%	60%	80%	100%	269.4公頃
			達100%							53.9%				
造林新 植與撫 育	灘地綠 覆蓋(50 公頃)						15%	30%	60%	70%	80%	90%	100%	161公頃
			達100%							322%				
	防洪林帶 及行道樹 (15公里)	40%	60%	80%	100%									33.5公里
	達100%							223%						



第一區		第二區		第三區		第四區		第五區	
水覆蓋		水覆蓋		水覆蓋		水覆蓋		水覆蓋	
蓄水池塘(公頃)	102	蓄水池塘(公頃)	286	蓄水池塘(公頃)	35	蓄水池塘(公頃)	73	蓄水池塘(公頃)	82
綠覆蓋		綠覆蓋		綠覆蓋		綠覆蓋		綠覆蓋	
防洪植栽(公里)	2	防洪植栽(公里)	18	防洪植栽(公里)	6	草籽撒播(公頃)		防洪植栽(公里)	7.5
大沙丘植栽(公里)		綠覆蓋(公頃)	93	草籽撒播(公頃)	60	防洪植栽(公里)		草籽撒播(公頃)	8
疏濬填池綠覆(公頃)									
大沙丘綠覆(公頃)									
林帶植栽(公頃)									
其他覆蓋		其他覆蓋		其他覆蓋		其他覆蓋		其他覆蓋	
去化土砂(萬方)	1.39	去化土砂(萬方)		去化土砂(萬方)	0.0	三仙膠(公頃)		去化土砂(萬方)	0.00
河道整理(公里)	0.3	河道整理(公里)	2.5	河道整理(公里)	1.2	稻草鋪設(農民)公頃		河道整理(公里)	0.6
200公頃灑水系統(公頃)	44	灑水系統(公頃)	10	稻草蓆鋪設	58	稻草蓆鋪設	13	便道鋪設級配(公頃)	
三仙膠(公頃)		牡蠣殼鋪灑(公頃)		便道鋪設級配				稻草蓆鋪設(公頃)	27
稻草鋪設(公頃)	43	三仙膠(公頃)		灑水線佈設(公頃)	3			灑水系統(公頃)	6
便道鋪設級配(公頃)	2	稻草鋪設(公頃)	0.1	稻草鋪設(農民)公頃				稻草鋪設(農民)公頃	
疏濬簡易灑水佈設(公頃)		碎石級配鋪設(NO.40越堤路下)	1.3						
平鋪防塵網(公頃)	40								
灑水線(公頃)	22								
其他覆蓋總計	151	其他覆蓋總計	11.4	其他覆蓋總計	61	其他覆蓋總計	13	其他覆蓋總計	33