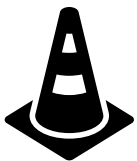


# 濁水溪揚塵抑制1100222~1100228周報表

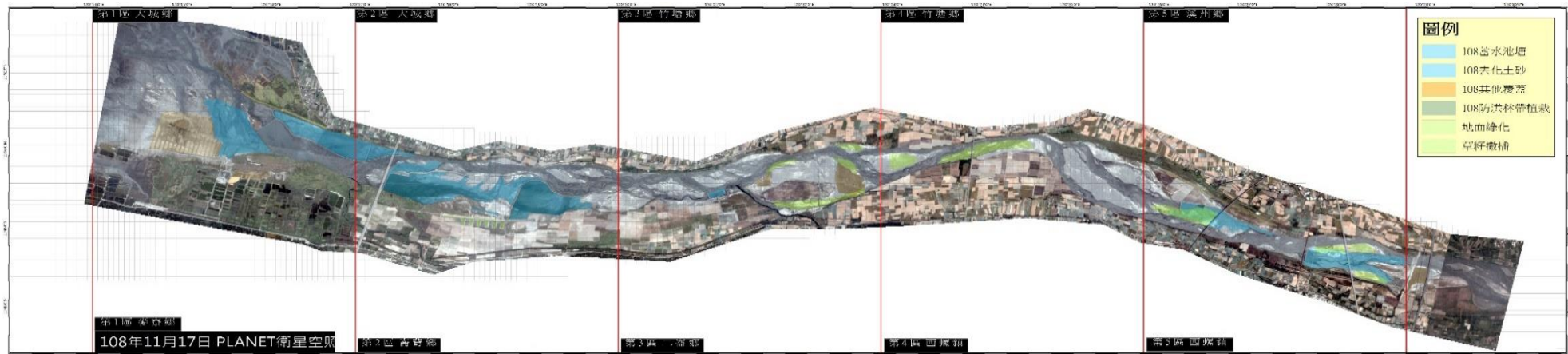
## 西濱下稻草蓆鋪設



## 自強下稻草蓆鋪設



# 本周施作項目及位置



區域	施工位置	施工內容	目前進度
三	自強大橋下游	稻草蓆鋪設(5公頃)	(5公頃)100%
一	西濱大橋下游	稻草蓆鋪設(10公頃)	(4.5公頃)45%

## 各區空拍現況(更新至0130)

第一區

200公頃大沙洲綠覆蓋、防塵網、灑水系統



第二區

西濱大橋上游蓄水池塘



第三區

44號越堤複式斷面



第四區

高鐵橋下游蓄水池塘



第五區

西螺橋下水覆蓋、綠覆蓋



# 濁水溪揚塵改善措施執行期程

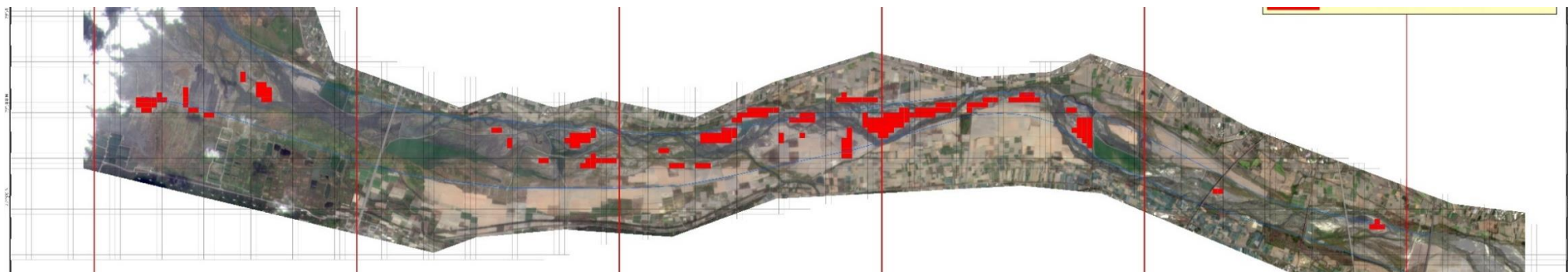
預定進度

實際進度

改善措施		109年							110年				實際完成	
		5	6	7	8	9	10	11	12	1	2	3		4
水利 防制工 法	水覆蓋 (300公 頃)			5%		10%	30%	50%	70%	80%	100%			578公頃
		<p>達 192.7%</p>												
水利 防制工 法	河道整 理 (2.5KM)			5%		10%	30%	50%	70%	80%	100%			4.6公里
		<p>達100% 184.0%</p>												
水利 防制工 法	河道疏濬及 去化土砂 (40萬方)(視 實際情形檢 討)									5%	10%	40%	70%	1.39萬方
		<p>3.5%</p>												
防災應 變	其他覆 蓋(500 公頃)					10%	20%	30%	40%	50%	60%	80%	100%	281.9公頃
		<p>56.4%</p>												
造林新 植與撫 育	灘地綠 覆蓋(50 公頃)						15%	30%	60%	70%	80%	90%	100%	161公頃
		<p>達 322%</p>												
造林新 植與撫 育	防洪林帶 及行道樹 (15公里)	40%	60%	80%	100%									33.5公里
		<p>達100% 223%</p>												







第一區		第二區		第三區		第四區		第五區	
水覆蓋		水覆蓋		水覆蓋		水覆蓋		水覆蓋	
蓄水池塘(公頃)	102	蓄水池塘(公頃)	286	蓄水池塘(公頃)	35	蓄水池塘(公頃)	73	蓄水池塘(公頃)	82
綠覆蓋		綠覆蓋		綠覆蓋		綠覆蓋		綠覆蓋	
防洪植栽(公里)	2	防洪植栽(公里)	18	防洪植栽(公里)	6	草籽撒播(公頃)		防洪植栽(公里)	7.5
大沙丘植栽(公里)		綠覆蓋(公頃)	93	草籽撒播(公頃)	60	防洪植栽(公里)		草籽撒播(公頃)	8
疏濬填池綠覆(公頃)									
大沙丘綠覆(公頃)									
林帶植栽(公頃)									
其他覆蓋		其他覆蓋		其他覆蓋		其他覆蓋		其他覆蓋	
去化土砂(萬方)	1.39	去化土砂(萬方)		去化土砂(萬方)	0.0	三仙膠(公頃)		去化土砂(萬方)	0.00
河道整理(公里)	0.3	河道整理(公里)	2.5	河道整理(公里)	1.2	稻草鋪設(農民)公頃		河道整理(公里)	0.6
200公頃灑水系統(公頃)	44	灑水系統(公頃)	10	稻草蓆鋪設	63	稻草蓆鋪設	16	便道鋪設級配(公頃)	
三仙膠(公頃)		牡蠣殼鋪灑(公頃)		便道鋪設級配				稻草蓆鋪設(公頃)	27
稻草鋪設(公頃)	47.5	三仙膠(公頃)		灑水線佈設(公頃)	3			灑水系統(公頃)	6
便道鋪設級配(公頃)	2	稻草鋪設(公頃)	0.1	稻草鋪設(農民)公頃				稻草鋪設(農民)公頃	
疏濬簡易灑水佈設(公頃)		碎石級配鋪設(NO.40越堤路下)	1.3						
平鋪防塵網(公頃)	40								
灑水線(公頃)	22								
其他覆蓋總計	155.5	其他覆蓋總計	11.4	其他覆蓋總計	66	其他覆蓋總計	16	其他覆蓋總計	33