

揚塵防治 週報表

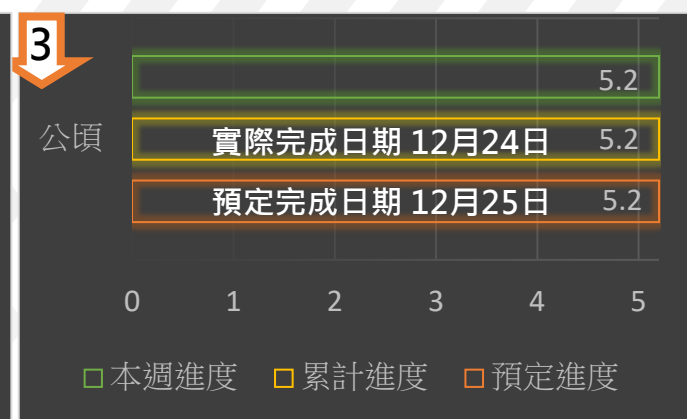
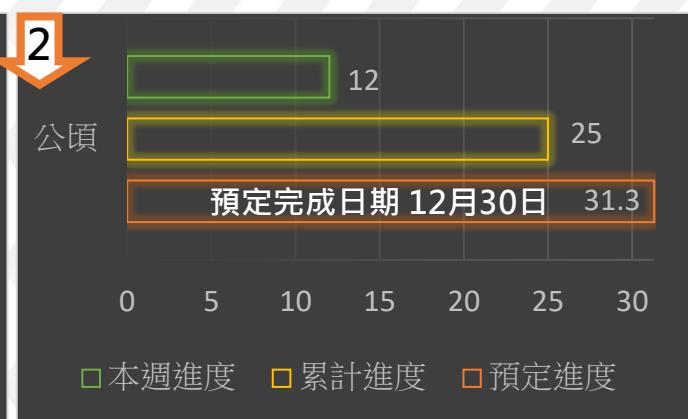
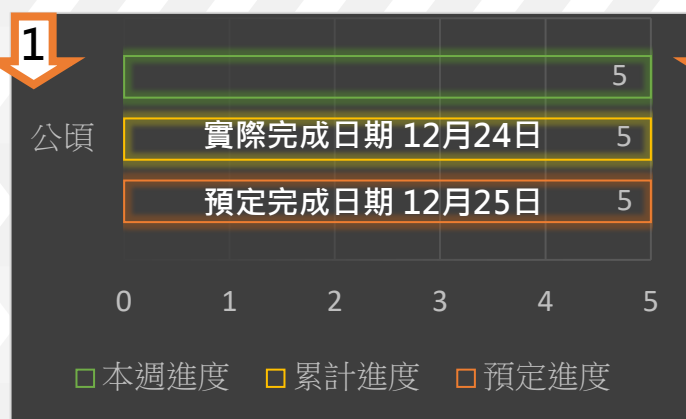
111/12/19~111/12/25

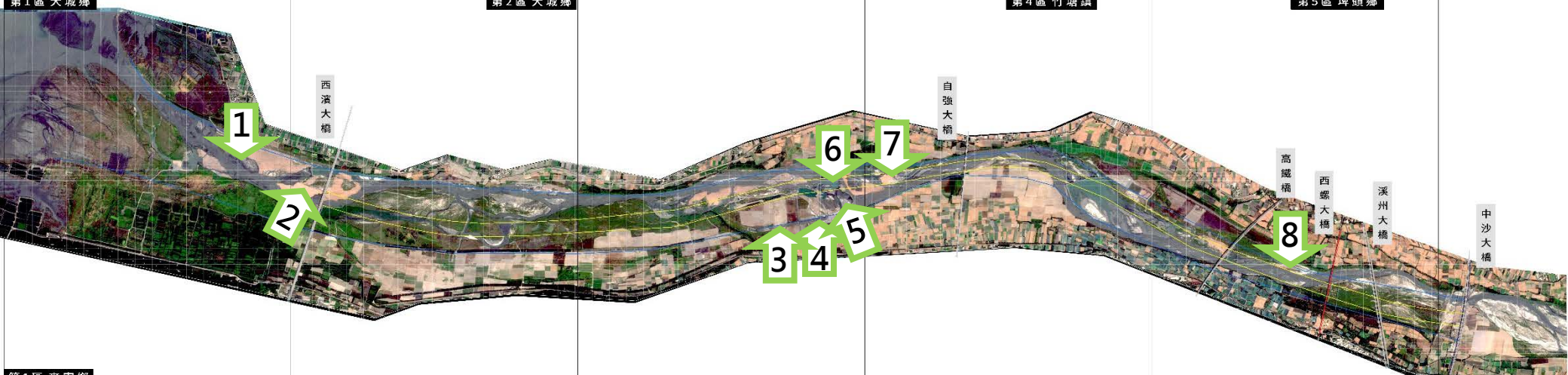


7號越堤段河道灘地_防塵網

西濱大橋橋下灘地_稻草蓆

大義崙上游至74號越堤_培厚_簡易灑水設施B

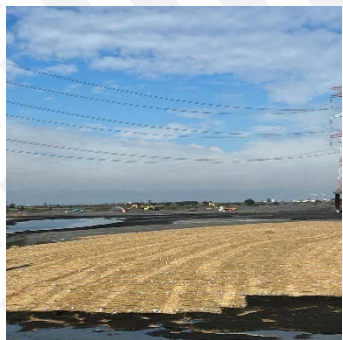
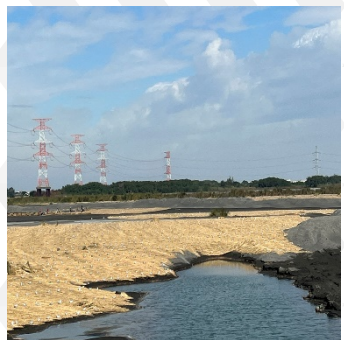
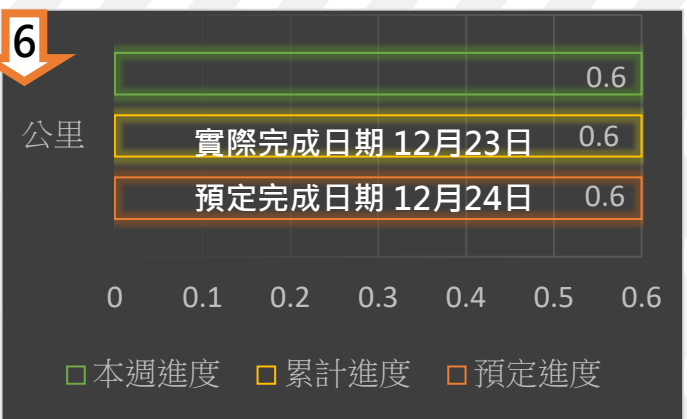
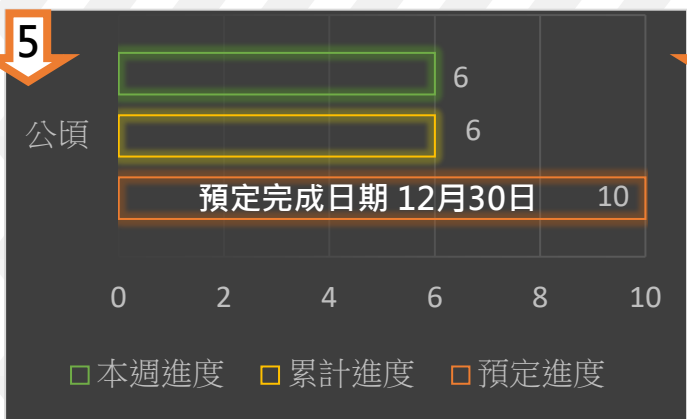
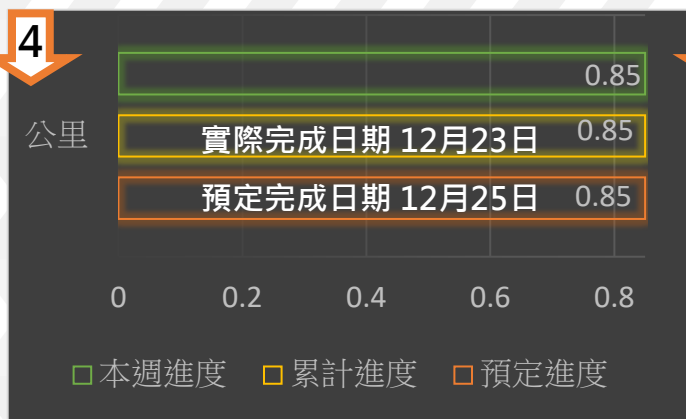


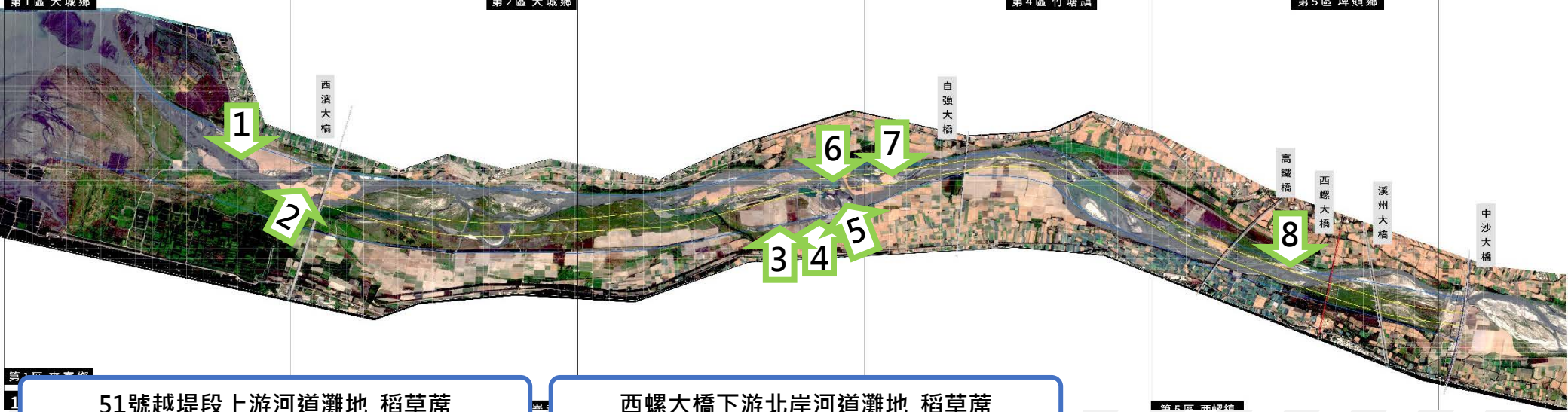


74號越堤至跨河電塔_培厚區_植栽

跨河電塔上游南岸低灘地_稻草蓆

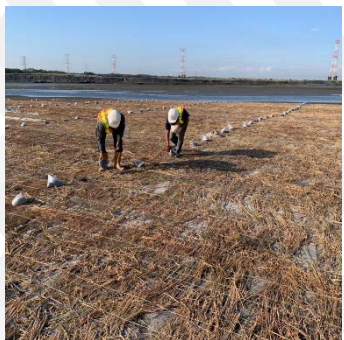
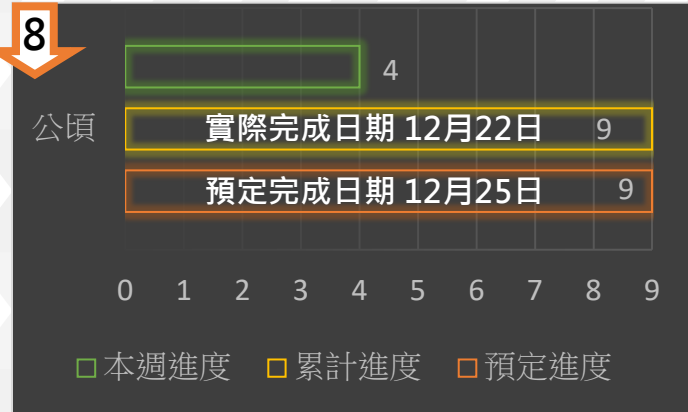
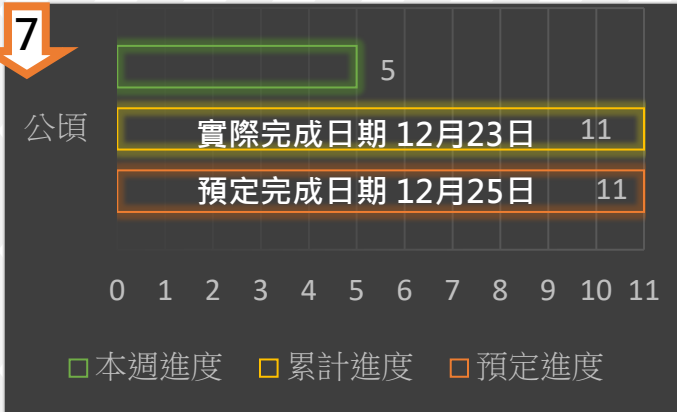
跨河電塔下游南岸_攔水土堤





51號越堤段上游河道灘地_稻草蓆

西螺大橋下游北岸河道灘地_稻草蓆



各區 空拍現況



第一區
出海口 0號井



第二區
西濱大橋上游



第三區
楊賢堤防(74號越堤段)上下游



第四區
自強大橋上游



第五區
西螺大橋上游

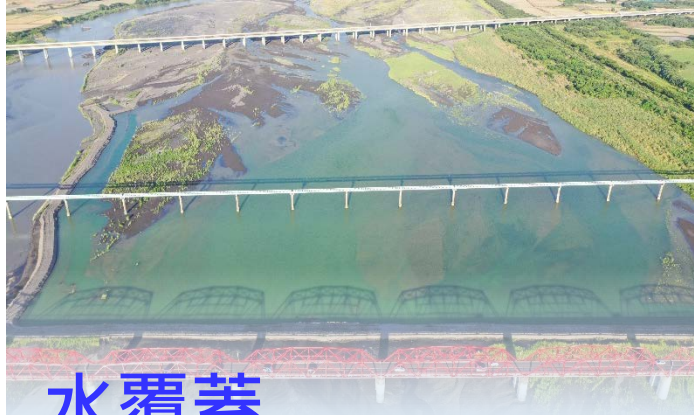


111年度

揚塵KPI進度管制

執行期程:111年5月至112年4月

- 抑制面積
- 進度



水覆蓋

- 目標值：400 公頃
- 已完成：470 公頃
- 達成率：117.5 %



防洪植栽

- 目標值：4 公里
- 已完成：6.6 公里
- 達成率：165 %



其他覆蓋

- 目標值：450 公頃
- 已完成：276.2 公頃
- 達成率：61.4 %



河道整理

- 目標值：2.5 公里
- 已完成：2.76公里
- 達成率：110.4 %



綠覆蓋

- 目標值：50 公頃
- 已完成：164 公頃
- 達成率：328 %

營造複式斷面規劃圖

年度	107-109	110	111	112	合計
KPI(公里)	8	2	6	4	20
實際完成	8	2.13	5.25	-	13.93



第1區 麥寮鄉
110年05月31日 PLAN5

111年營造複式斷面進度管控

KPI / 6公里
 已完成 / 5.25km
 達成率 / 87.5%

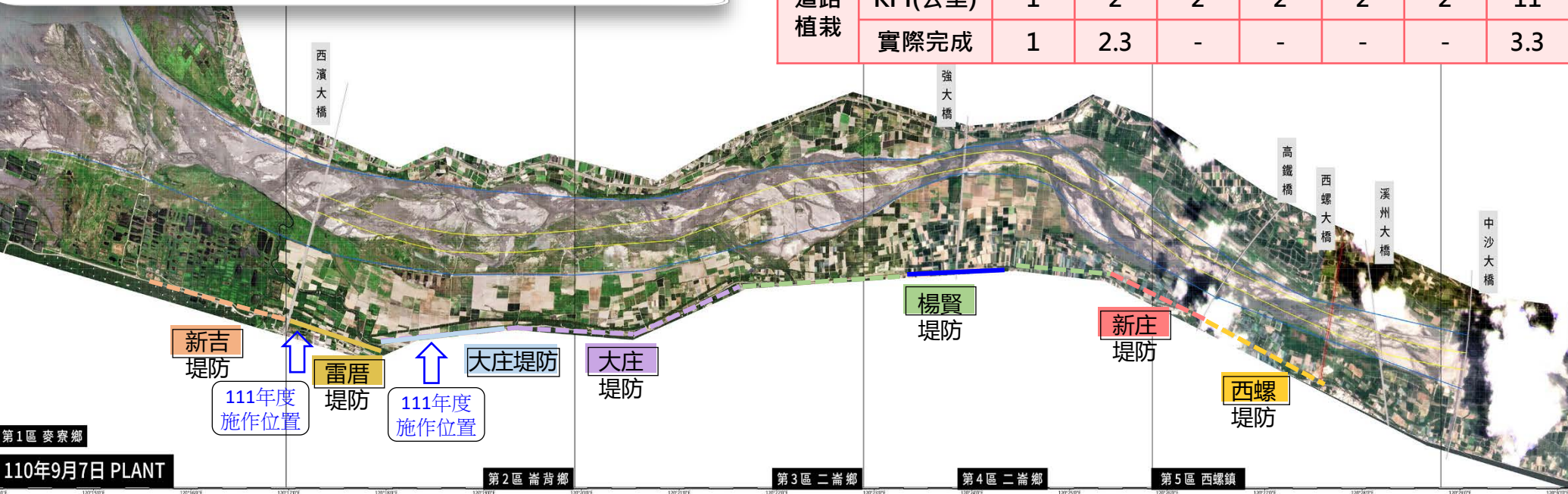
➤ 執行進度說明：

- (1) 西濱大橋下游北岸已於6/29完成2公里。
- (2) 西濱大橋上游南岸已於7/30完成1.8公里。
- (3) 楊賢堤防(74號越堤路):上下游合計2.25公里，目前已完成1.45公里植栽作業，剩餘0.8公里預計12月底前完成。



水防道路植栽規劃圖

水防道路植栽	年度	110	111	112	113	114	115	合計
	KPI(公里)	1	2	2	2	2	2	11
	實際完成	1	2.3	-	-	-	-	3.3

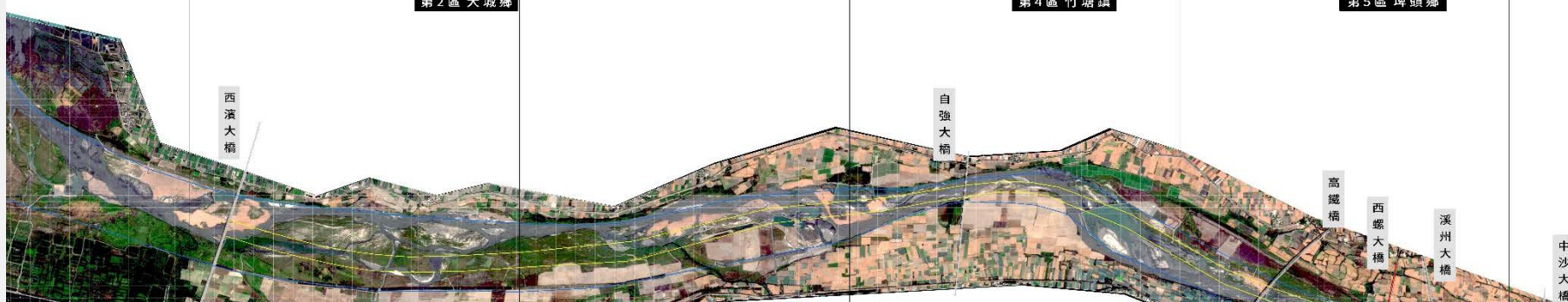


• 111年水防道路植栽進度管控

KPI / 2公里
 已完成 / 2.3公里
 達成率 / 115%

- 執行進度說明：
- (1) 雷厝堤防堤段水防道路側植樹1公里：道路改善工程已於110年4月施工完成，水防道路側植樹部分，林務局已於5/12日辦理完成。
 - (2) 大庄堤防堤段水防道路側植樹1.3公里：植栽作業已於7/15日辦理施作完成。

揚塵抑制措施



水覆蓋	水覆蓋	水覆蓋	水覆蓋	水覆蓋
	1) 西濱下游北岸_50公頃 2) 西濱大橋上游南岸_180公頃	1) 跨河電塔下游南岸_30公頃	1)51號越堤段A_20公頃 2)51號越堤段B_60公頃 3)94號越堤段_100公頃	1) 高鐵橋上游北岸_30公頃
河道整理	河道整理	河道整理	河道整理	河道整理
	1) 河道整理0.56公里	1) 河道整理1.4公里 2) 74號越堤段0.8公里		
綠覆蓋	綠覆蓋	綠覆蓋	綠覆蓋	綠覆蓋
1) 西濱下游北岸_地面綠化_4公頃 2) 西濱下游至200公頃河中灘地_空灑草籽_80公頃	1) 西濱上游南岸_地面綠化_2公頃		1) 高鐵下游北岸疏濬暫置區_地面綠化3公頃 2) 自強大橋上游_空灑草籽50公頃	1) 西螺大橋下游_空灑草籽25公頃
防洪植栽	防洪植栽	防洪植栽	防洪植栽	防洪植栽
1) 西濱下北岸_植栽_1.45公里	1) 大庄堤防堤段水防道路側植樹1.3公里 2) 西濱上游南岸_植栽_1.8公里	1) 74號越堤段複式斷面A_複式斷面植栽0.6公里 2) 74號越堤段複式斷面B_複式斷面植栽0.85公里	1) 高鐵下游北岸疏濬暫置區_防洪林帶0.6公里	
其他覆蓋	其他覆蓋	其他覆蓋	其他覆蓋	其他覆蓋
1) 22號井旁_防塵網7公頃 2) 西濱下北岸_水線10.5公頃 3) 20公頃_水線0.8公頃 4) 西濱下南岸_水線7.4公頃 5) 西濱下北岸(增設)_水線1.5公頃 6) 200公頃大沙洲維護便道_碎石級配_1公頃 7) 站體6號至12號北側灘地_防塵網_10公頃 8) 200公頃大沙洲東北側低灘地_稻草蓆_14公頃 9) 9號越堤段河道灘地_稻草蓆_25公頃 10)10號越堤段路便道_簡易灑水線0.9公頃 11)西濱大橋橋下灘地_稻草蓆25公頃 12)7號越堤段河道灘地_防塵網5公頃	1) 下山腳堤防27號越堤段A_稻草蓆2公頃 2) 下山腳堤防27號越堤段B_稻草蓆5公頃 3) 下山腳堤防27號越堤段C_稻草蓆4公頃 4) 40號越堤段便道_碎石級配0.9公頃 5) 西濱大橋下方_稻草蓆_13公頃 6) 44號越堤段上游河道灘地_防塵網4公頃	1) 74號越堤段上游南岸_稻草蓆8公頃 2) 74號越堤段下游南岸_稻草蓆12公頃 3) 74號越堤段複式斷面A_簡易灑水線_6公頃 4) 74號越堤段上游南岸B_稻草蓆9公頃 5) 大義崙上游_稻草蓆18公頃 6) 51號越堤段跨河電塔下北岸_稻草蓆_14公頃 7) 跨河電塔北岸下游_稻草蓆_4公頃 8) 74號越堤上游至跨河電塔_簡易灑水線6.8公頃 9) 大義崙上游至74號越堤_簡易灑水設施5.2公頃 10)跨河電塔上游南岸低灘地_稻草蓆6公頃	1)高鐵橋下游北岸_水線4.2公頃 2)高鐵橋下游北岸疏濬暫置區_稻草蓆_3公頃 3)61號越堤段北岸_防塵網6公頃 4)51號越堤段上游河道灘地_稻草蓆11公頃	1)高鐵橋上游北岸_稻草蓆10公頃 2)高鐵橋下游北岸_稻草蓆7公頃 3)西螺大橋下游北岸_稻草蓆9公頃