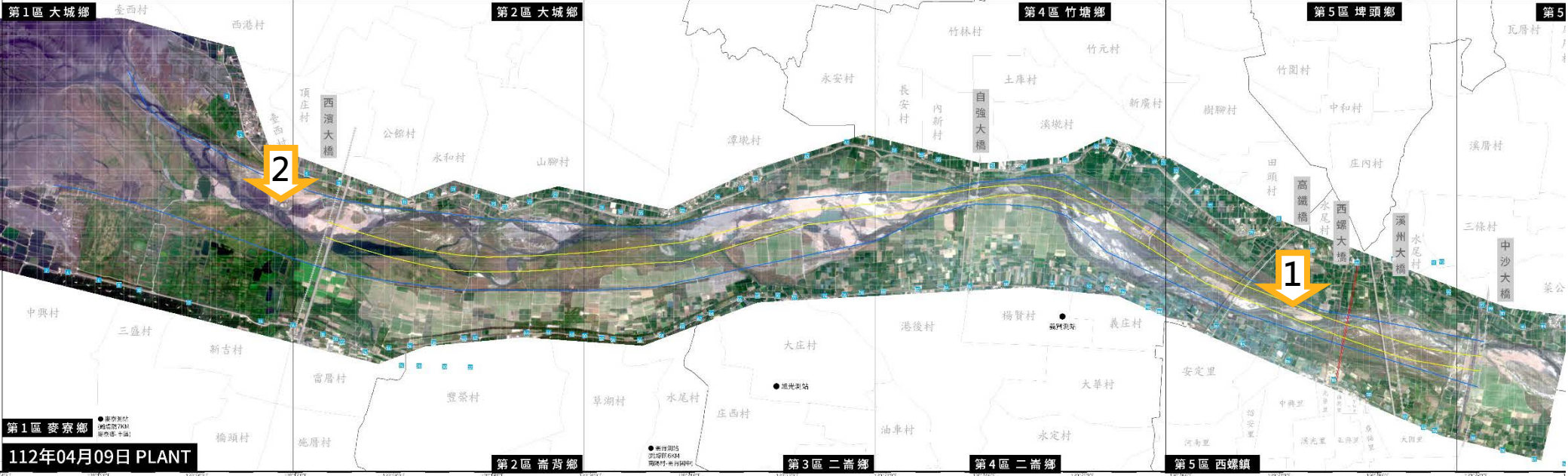


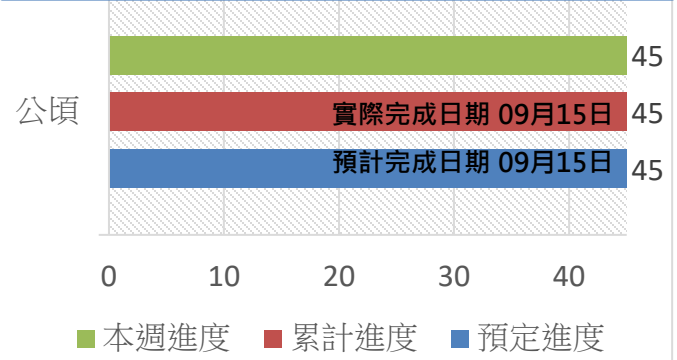
# 揚塵防治 週報表

112/09/11~112/09/17

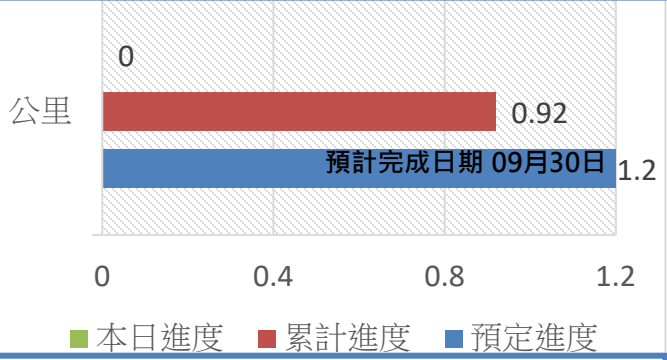




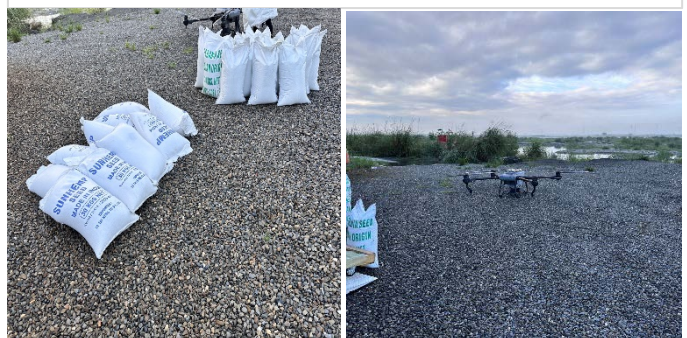
### 2 西濱大橋下游至7號越堤路\_空灑草籽



### 1 高鐵橋上游(北岸)\_河道整理



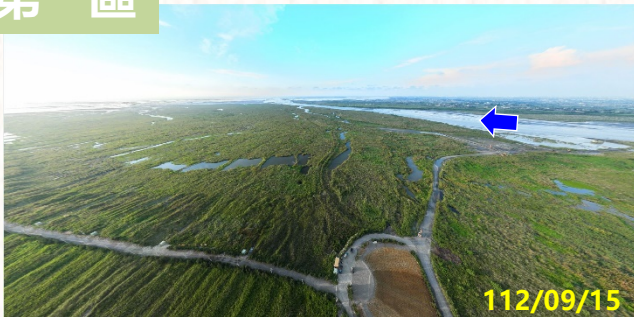
### 修復施工便道



# 各區 空拍現況

第一區

出海口 0號井



第二區

40號越堤段下游(大庄堤防)



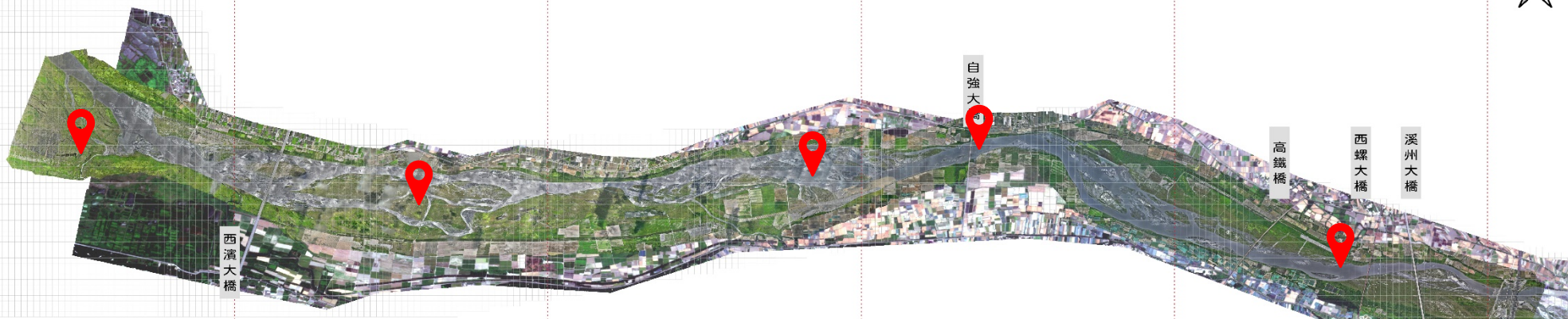
第1區 大城鄉

第2區 大城鄉

第3區 竹塘鄉

第4區 竹塘鄉

第5區 溪州鄉



衛星空照(20230801)

0 1 2 km

第1區 麥寮鄉

第2區 崙背鄉

第3區 二崙鄉

第4區 西螺鎮

第5區 西螺鎮

第三區

跨河電塔 下游



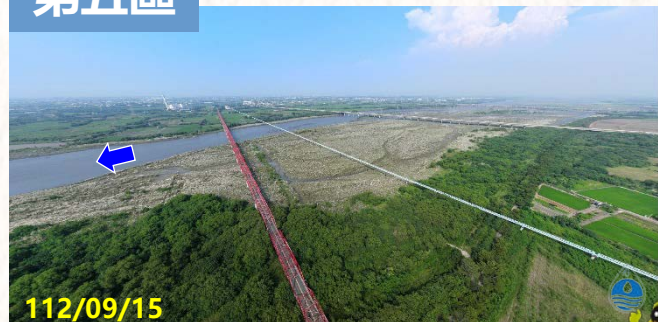
第四區

自強大橋 上游



第五區

西螺大橋 上下游



# 112年度

## 揚塵KPI進度管制

執行期程:112年5月至113年4月

- 抑制面積
- 進度



## 其他覆蓋

- 目標值：450 公頃
- 已完成：6 公頃
- 達成率：1.2 %



## 水覆蓋

- 目標值：400 公頃
- 已完成：0 公頃
- 達成率：0 %



## 河道整理

- 目標值：2.5 公里
- 已完成：1.66 公里
- 達成率：66.4 %



## 防洪植栽

- 目標值：6 公里
- 已完成：1.2 公里
- 達成率：20 %



## 綠覆蓋

- 目標值：50 公頃
- 已完成：222公頃
- 達成率：444 %

# 營造複式斷面規劃圖

複式斷面	年度	107-109	110	111	112	合計
	KPI(公里)	8	2	6	4	20
	實際完成	8	2.13	6.05	1.2	17.38



## 112年營造複式斷面進度管控

KPI / 4公里

已完成 / 1.2 km

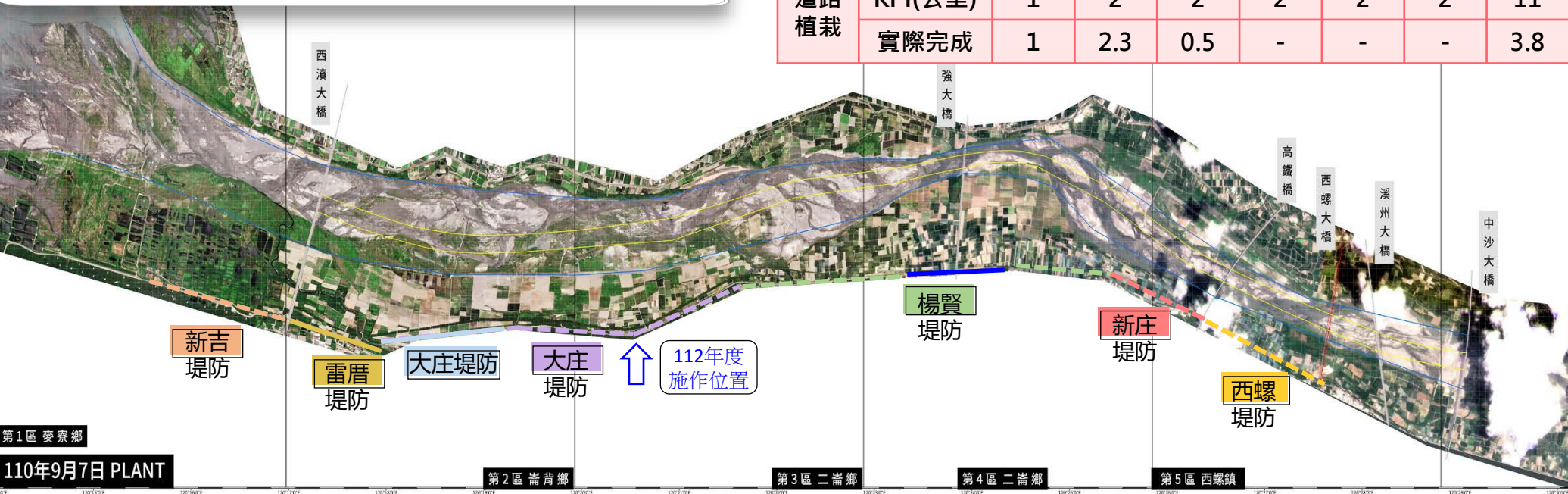
達成率 / 30 %

### 執行進度說明：

- 1、自強大橋下游南岸已於112年7月12日完成1.2公里複式斷面。
- 2、高鐵橋下游北岸(規劃1.6公里)，因受海葵颱風影響，目前河道水位豐沛，將俟水位下降後，進場辦理便道修復事宜。土方培厚作業依112年8月22日工作小組會議，調整延至112年10月30日完成。
- 3、高鐵橋上游北岸(規劃1.2公里)，本週完成0公里，累計已施作0.92公里。因受海葵颱風影響，河道水位高漲取淹沒作業便道，影響取土作業，故土方培厚作業預計延至112年9月底完成。

# 水防道路植栽規劃圖

年度	110	111	112	113	114	115	合計
KPI(公里)	1	2	2	2	2	2	11
實際完成	1	2.3	0.5	-	-	-	3.8



## • 112年水防道路植栽進度管控

KPI / 2公里

➤ 執行進度說明：

已完成 / 0.5公里

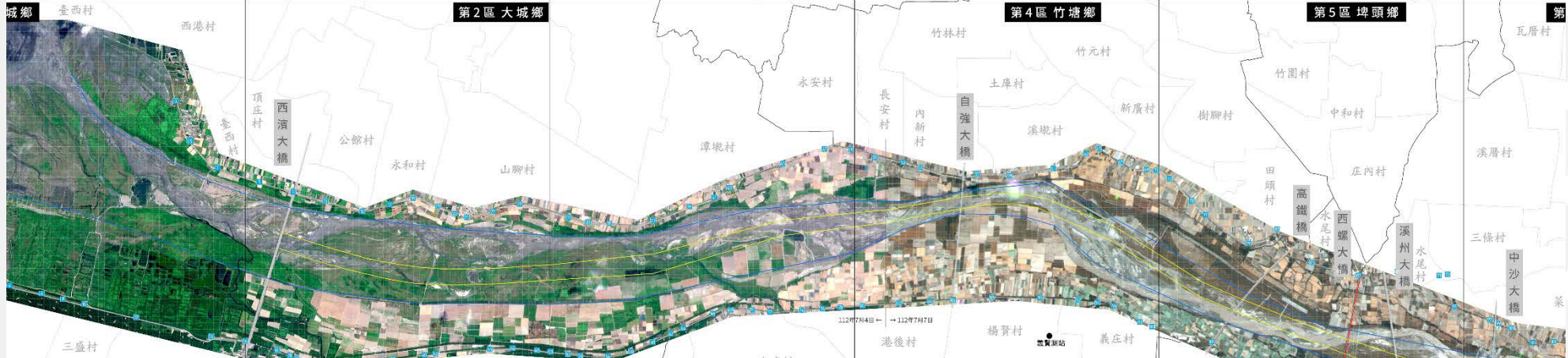
1、大庄堤防規劃施作0.5公里，已於112年8月25日完成。

達成率/ 25 %

2、依112年8月22日工作小組會議結論，後續1.5公里擇定於大庄堤防42至54號越堤段，規劃於9月底前完成。



# 揚塵抑制措施



水覆蓋	水覆蓋	水覆蓋	水覆蓋	水覆蓋
河道整理	河道整理	河道整理	河道整理	河道整理
		1) 跨河電塔下游0.74公里		1) 高鐵橋上游(北岸)0.92公里
綠覆蓋	綠覆蓋	綠覆蓋	綠覆蓋	綠覆蓋
1) 出海口 23口井灘地_空灑草籽52公頃 2) 西濱大橋下游至7號越堤路_空灑草籽45公頃			1) 94號越堤段北側河道灘地_空灑草籽55公頃	1) 中沙大橋至溪洲大橋灘地_空灑草籽70公頃
防洪植栽	防洪植栽	防洪植栽	防洪植栽	防洪植栽
		自強大橋下游南岸_培厚區植栽1.2公里		
其他覆蓋	其他覆蓋	其他覆蓋	其他覆蓋	其他覆蓋
		1) 自強大橋下游南岸_培厚區簡易灑水系統6公頃		