

經濟部水利署第四河川局

採售分離即採即售疏濬作業收入標預算編製與底價訂定作業流程

(103年3月第一版)

壹、緣由：

本局持續性辦理之採售分離即採即售疏濬作業，為防止疏濬之土石價格遭受壟斷及使價格回歸市場機制、並為求標售土石底價之訂定合理化、制度化，特訂立本流程。

貳、預算編製作業流程：

辦理土石標售訂定底價時應以機關每月洽詢當時該地區砂石同業公會所提供之砂石成品價格、或經普查當地市場砂石成品價格之成果為依據，並參考機關歷次曾於該地區或其上下游河段辦理土石標售之底價及最低決標價，另亦需一併考量申購廠商之載運費、土石處理加工費用、管銷利潤及營業稅、是否需繳納地方特別稅等基本成本，進而訂定標售之土石預算底價，條列如下：

- 一、依機關每月洽詢該地區砂石同業公會所提供之砂石成品價格、或經普查當地市場砂石成品價格之成果，並考量砂石成品與原料之比重以 10%至 15%加成計算，單位為元/立方公尺。
- 二、考量廠商載運成本^[註1]，單位為元/立方公尺。
- 三、考量廠商土石處理加工費用，約為 100 元/立方公尺。
- 四、考量廠商管銷利潤及營業稅，約為 50 元/立方公尺。
- 五、考量廠商是否需繳納地方特別稅，單位為元/立方公尺^[註2]。
- 六、考量當地市場其他因素酌予增減，例如附近有無重大工程需求、土石供給已

大於市場需求或土石材質不佳等因素，單位為元/立方公尺。

七、土石標售底價為以第一項市場砂石成品價格扣除第二項至第六項之費用後為其每立方公尺之標售底價，再依河段之單位體積比重換算為每噸土石之標售預算底價，詳如範例。

八、由奉派設計人員依計算出之土石標售預算底價編製土石標售收入預算書一式六份，另檢附該地區或鄰近區域近兩年曾辦理土石標售之底價、最低決標價等相關資料、收入標預算編列機制以及核定底價單，簽呈機關首長或其授權人員成立預算並核定底價。

九、本作業流程若有不足或未盡之處，得隨時補充之。

參、土石標售底價訂定作業流程：

一、由奉派設計人員依據本流程貳、預算編製作業流程編製土石標售收入預算書，另檢附該地區或鄰近區域近兩年曾辦理土石標售之底價、最低決標價等相關資料、收入標預算編列機制以及核定底價單，簽呈機關首長或其授權人員成立預算並核定底價(底價以公告為原則)。

二、俟收入預算書成立後，由奉派辦理採購招標作業人員依收入預算書簽呈機關首長或其授權人員核准後，上網公告辦理土石標售作業。

三、本作業流程若有不足或未盡之處，得隨時補充之。

註 1：廠商載運成本相關參考價格如下表(單位:元/立方公尺)，設計者可依聯外運輸道路狀況、工區內便道之運距、國內油價漲跌等影響因素酌予調整之：

河系	濁水溪		陳有蘭溪		清水溪	
運費計算基準點	集集攔河堰上游：集集鎮集鹿大橋 集集攔河堰下游：依區段不同選定		集集鎮集鹿大橋		竹山鎮南雲大橋	
下游 ↓ 上游	四合村河段	60	與濁水溪匯流口段	95	南雲大橋	55
	二水鐵路橋河段	80	水里鄉郡坑段	120	鯉魚大橋	80
	集集鎮集鹿大橋	50	水里鄉興安橋	135	龍門大橋	100
	水里鄉玉峰橋	65	信義鄉愛國橋	140	加走寮溪匯流處	110
	水里鄉永興橋	80	信義鄉豐丘段	150	瑞草橋	140
	水里鄉龍神橋	95	信義鄉農富坪橋	160		
	信義鄉寶石橋	110	信義鄉新和社橋	210		
			信義鄉隆華橋	230		

註 2：(1)南投縣政府土石採取景觀維護特別稅 30 元/立方公尺。

(2)南投縣政府產業運輸道路通行費 6 元/立方公尺。

(3)地方特別稅額依該機關公告為準，前項金額係提供參考並得隨時依公告調整。

○○○年度○○溪○○○○○○○○○○○○疏濬土石採售分離

即採即售作業-收入部分 土石標售價格計算式

河川土石零售價格算式：

經詢訪○○縣砂石商業同業公會當地○○月砂石市價，並參考本局辦理之「○○○○○○○○○○○○○○○○○○○○疏濬土石採售分離即採即售作業-收入部分」及「○○○○○○○○○○○○○○○○○○○○疏濬土石採售分離即採即售作業-收入部分」之底價價格各為○○○元/噸、○○○元/噸，編訂本案底價：

(1) 洽詢○○縣砂石商業同業公會砂石成品市場價格約○○○元/m³(依砂石比為○○：○以及○○地區砂石售價計算=○○○元/m³)，考量砂石成品與原料之比重以○○%加成計算後為○○○元/m³。

(2) 運費約=○○○元/m³。

(3) 土石加工費約 100 元/m³。

(4) 管理、銷售、利潤及營業稅約 50 元/m³。

(5) ○○縣地方特別稅○○○元/m³。

(6) 考量當地市場其他因素酌予增減(例如：附近有無重大工程需求、土石供給已大於市場需求或土石材質不佳等不良因素)。

(7) 土石標售價格=(1)-(2)-(3)-(4)-(5)-(6)
=○○○元/m³。

單位重以每立方公尺○.○○公噸計，換算為每公噸約○○○元(四捨五入)。

計算：

校核：

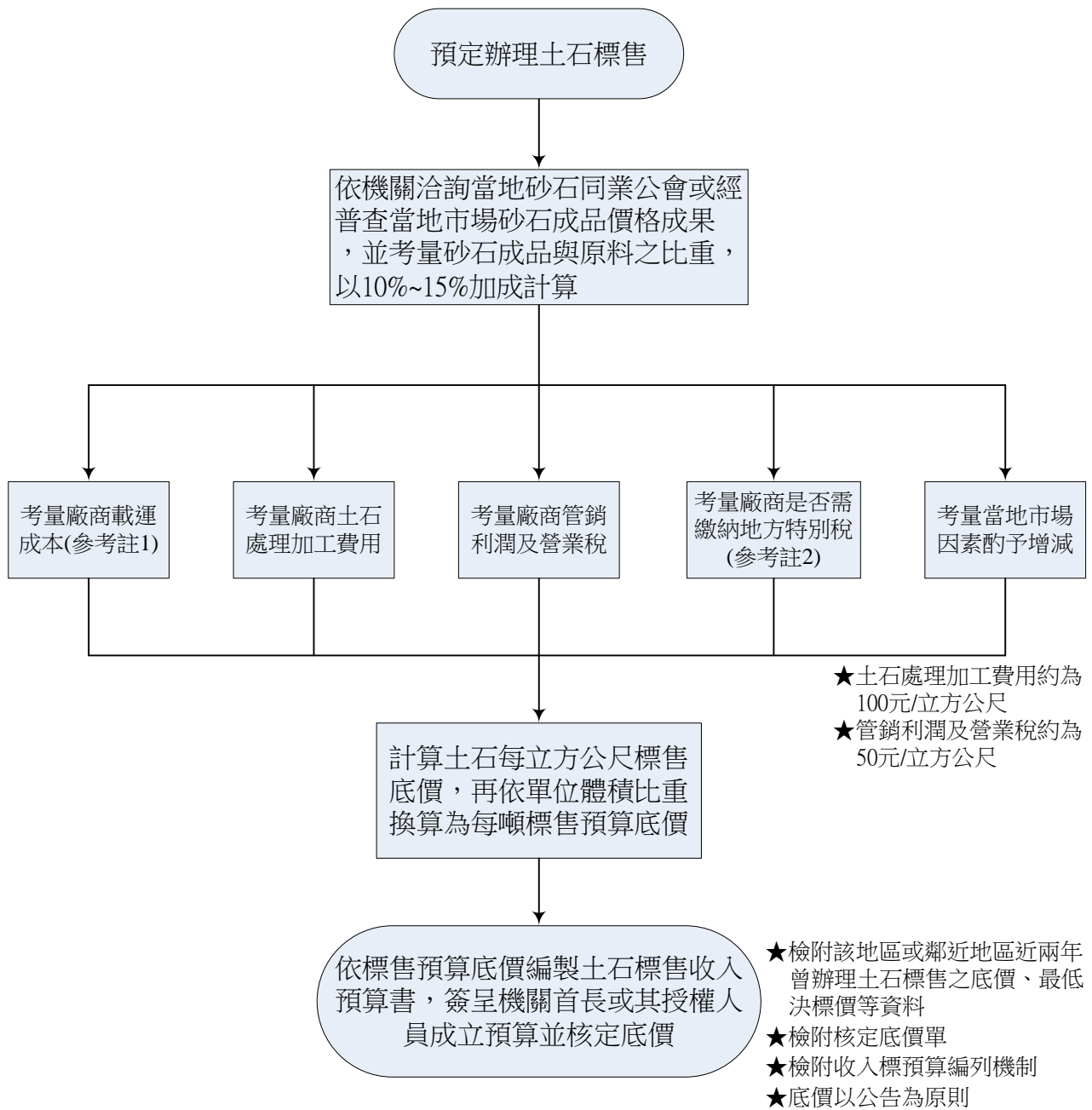


圖1 預算編製作業流程圖

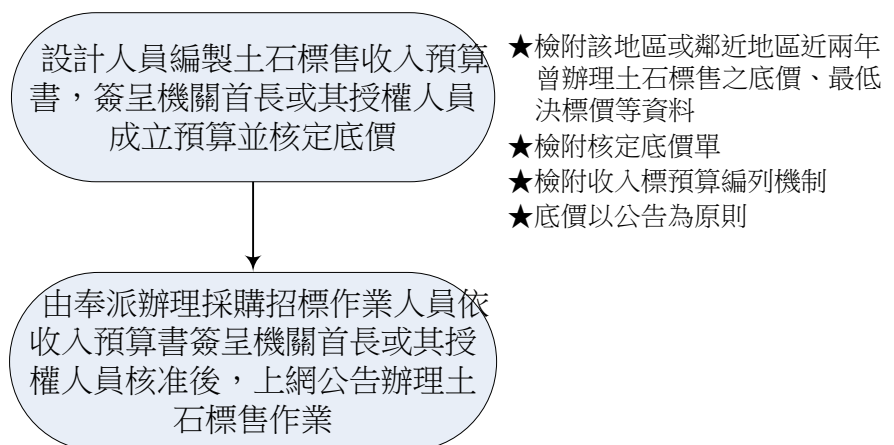


圖2 土石標售底價訂定作業流程圖