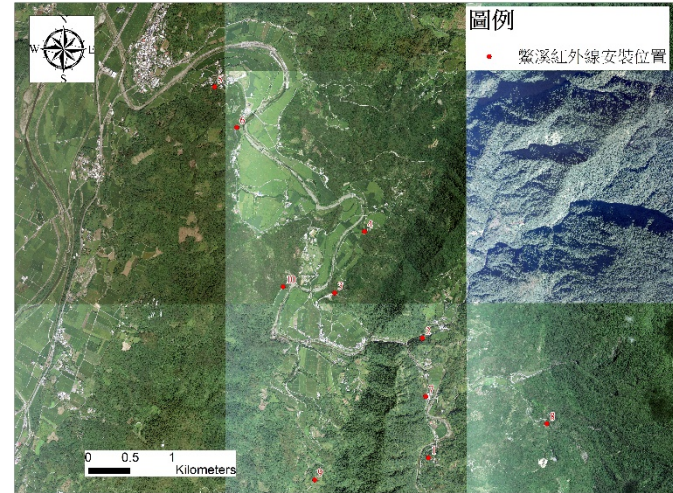
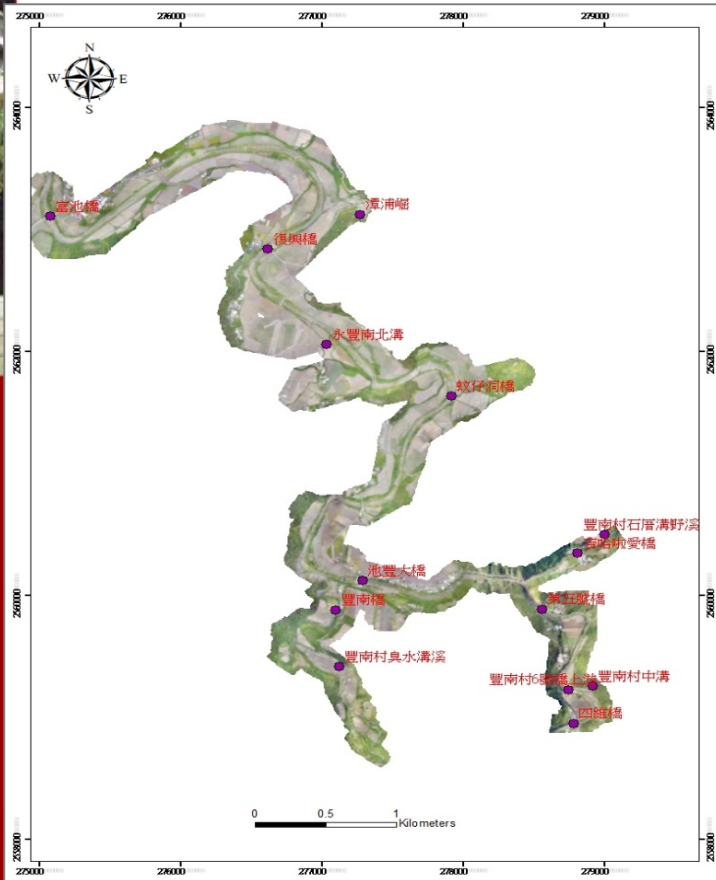




生態調查

生態調查_調查樣站×14



紅外線相機架設位置×10

樣點	名稱	TWD97 X	TWD97 Y
st 1	富池橋	275077	2563109
st 2	復興橋	276618	2562841
st 3	蚊仔洞橋	277914	2561636
st 4	池豐大橋	277288	2560122
st 5	豐南橋	277098	2559883
st 6	吉哈拉艾橋	278809	2560347
st 7	第五號橋	278557	2559889
st 8	四維橋	278779	2558954
st 9	豐南村臭水溝溪	277120	2559421
st 10	豐南村6號橋上游	278740	2559230
st 11	永豐南北溝	277030	2562059
st 12	豐南村石厝溝野溪	279001	2560503
st 13	潭浦堀	277271	2563126
st 14	豐南村中溝	278914	2559261

陸域生物：鳥、兩生爬行、陸昆、哺乳
 水域生物：魚蝦蟹、螺貝、水昆
 植物



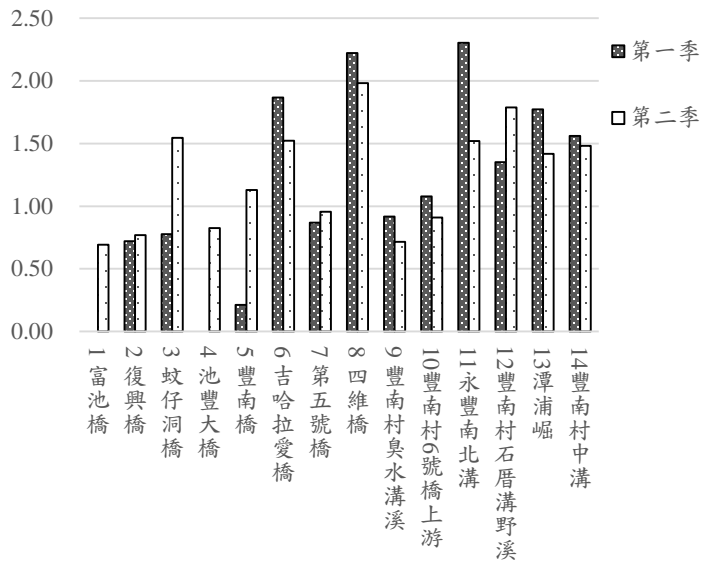
生態調查

生態調查_多樣性指數

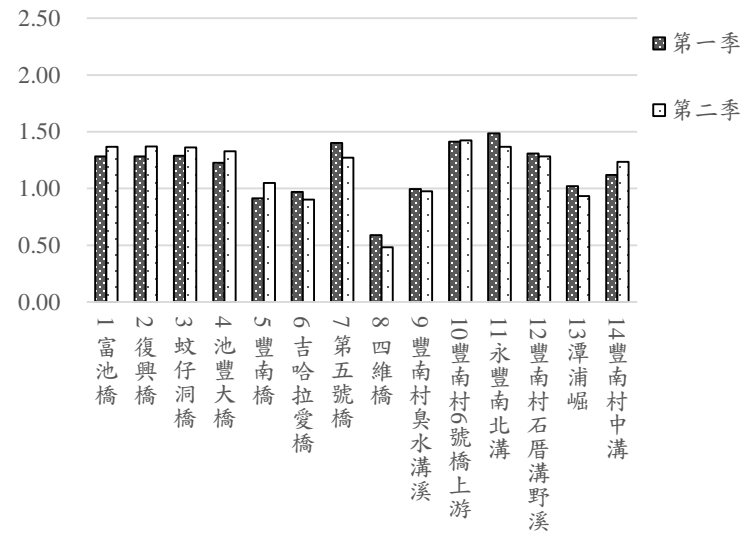


國立臺灣大學

陸域昆蟲



兩生綱



夏儂多樣性指數



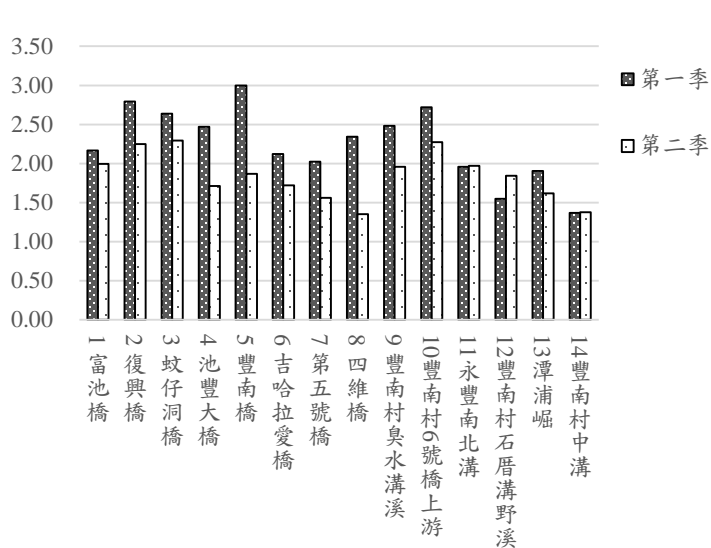
生態調查



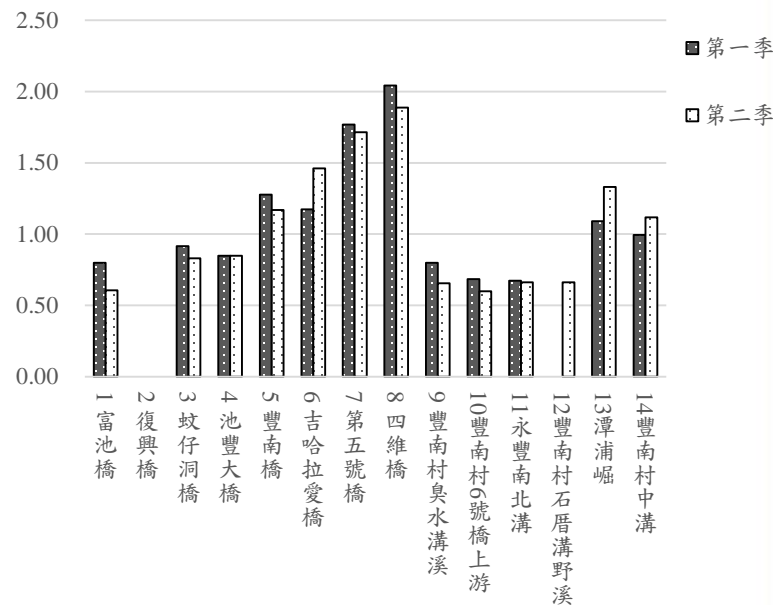
國立臺灣大學

生態調查_多樣性指數

鳥類



水棲昆蟲



夏農多樣性指數

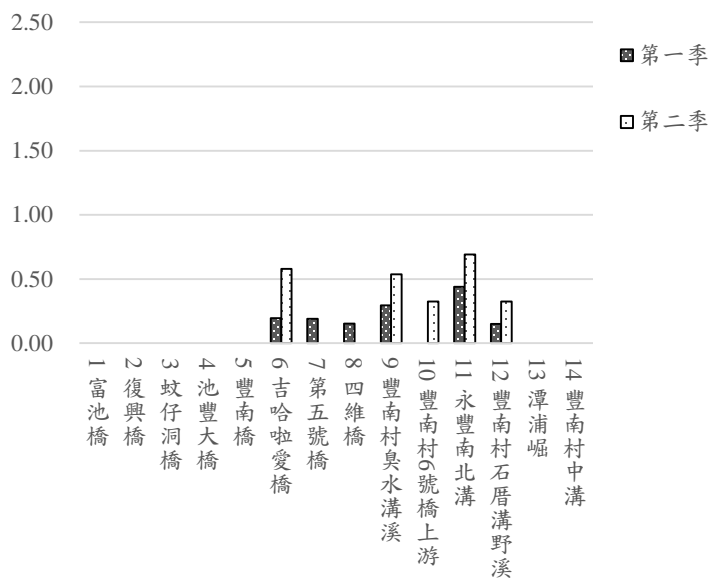


生態調查

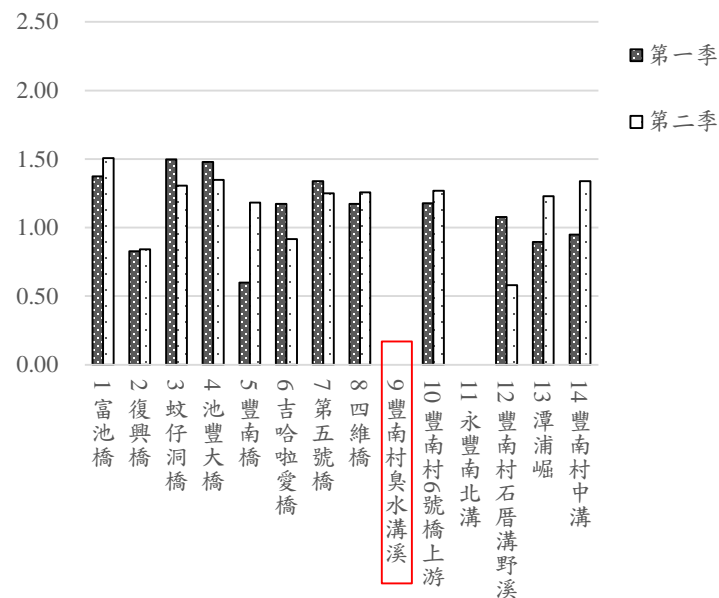
生態調查_多樣性指數



蝦蟹



魚類



夏農多樣性指數



生態調查



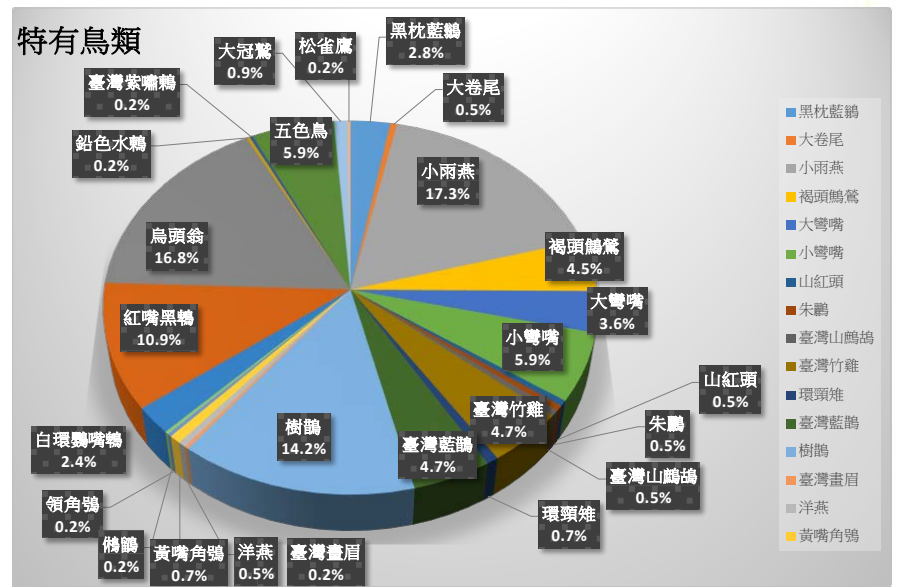
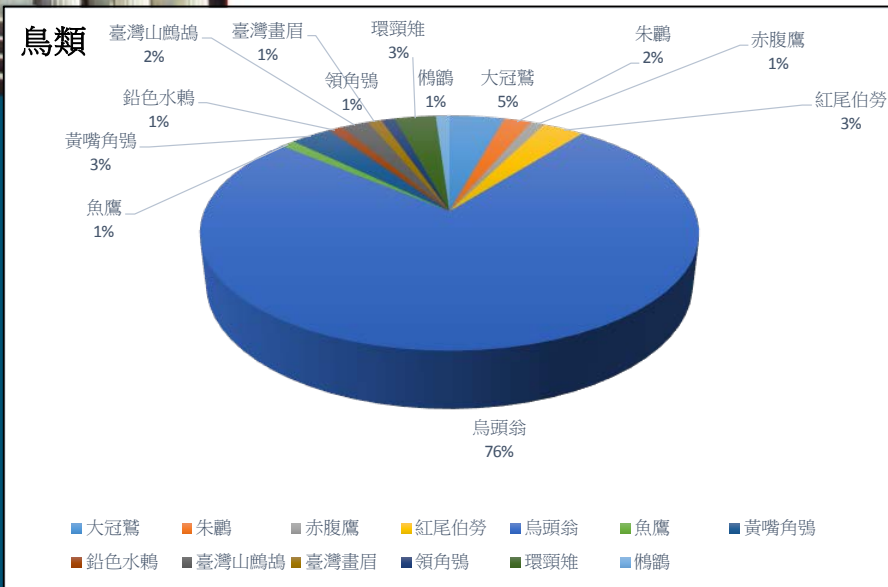
鳥類

— 保育類(8科13種)

- 烏頭翁、環頸雉

— 特有種(15科26種)

- 小雨燕、烏頭翁、樹鵲





生態調查

哺乳類



山羌

臺灣野兔

臺灣獼猴

臺灣鼯鼠

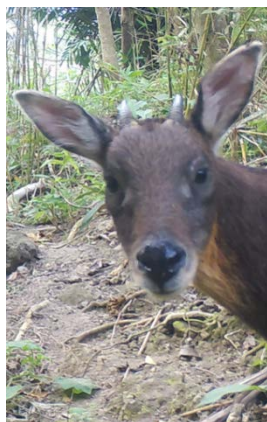
食蟹獾*

赤腹松鼠

白鼻心

長鬃山羊*

臺灣野豬



東亞家蝠

絨山蝠

鼠耳蝠37k

臺灣小蹄鼻蝠

蝙蝠亞科36k

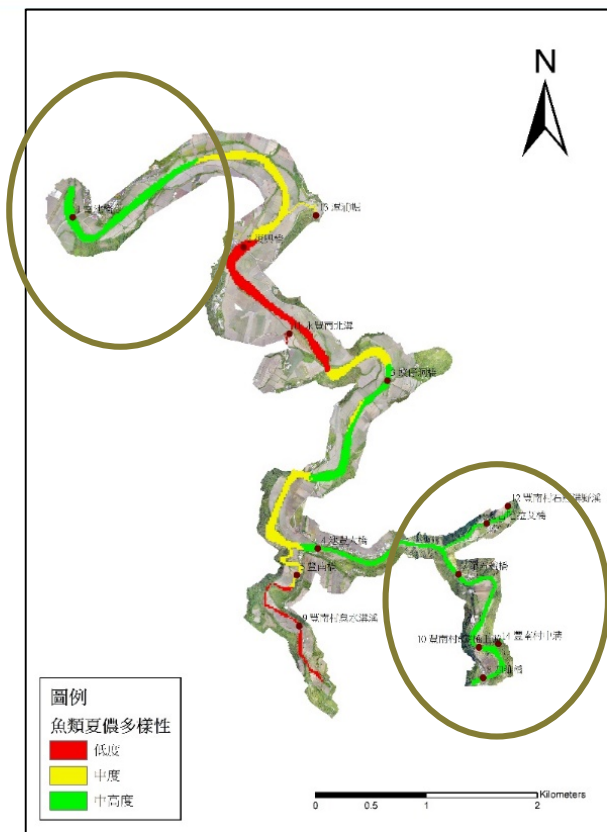
蝙蝠亞科40k



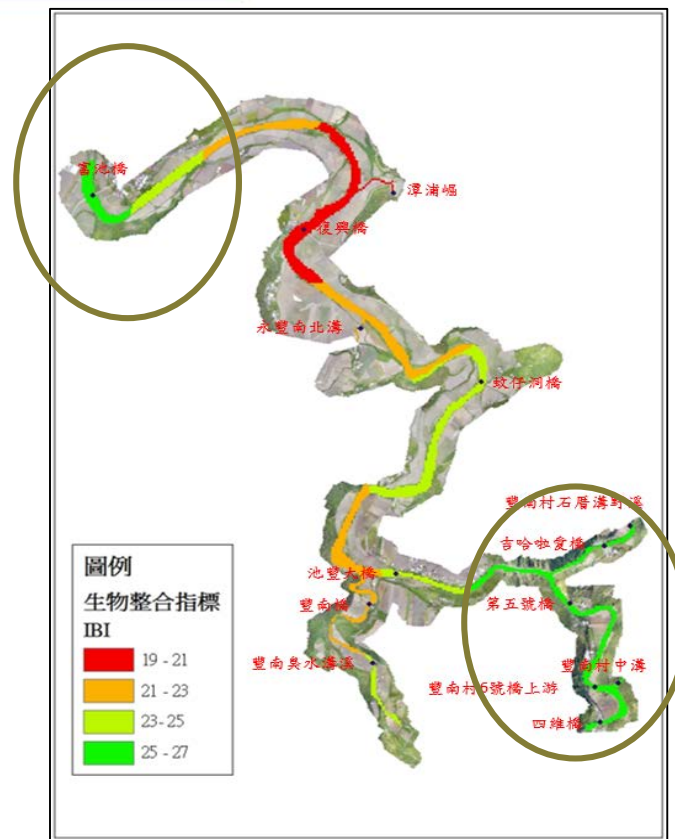
生態調查



魚類



魚類多樣性分布



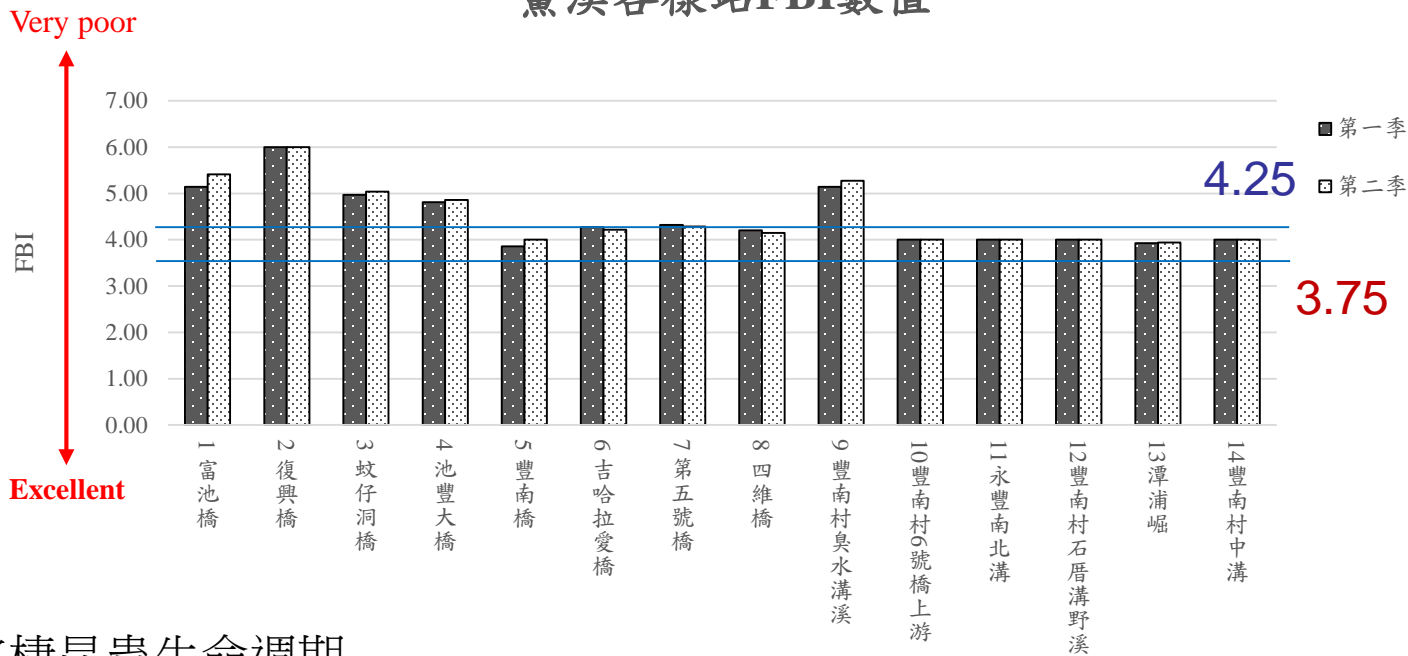
生物整合指標 IBI (第一次)



生態調查

水棲昆蟲 FBI

鯿溪各樣站FBI數值



水棲昆蟲生命週期

各樣站



生態調查

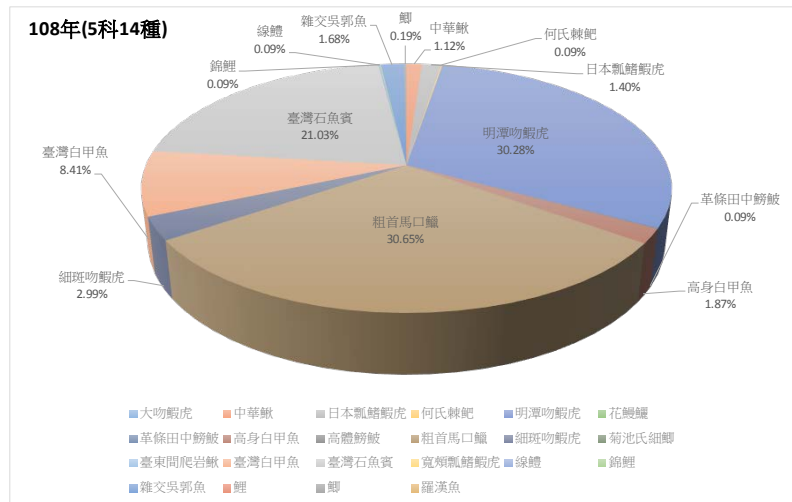
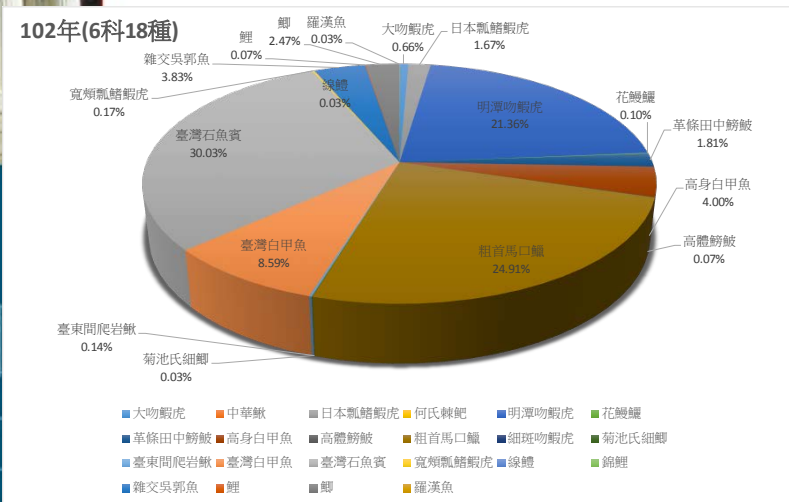
追蹤評估生態環境回復情形

魚類_102年

(石魚賓、溪哥、明潭吻)

魚類_108年

(溪哥、明潭吻、石魚賓)



外來種

	線鱧	錦鯉	雜交吳郭魚	鯉	鯽
102	1		110	2	71
108	1	1	18		2

河海洄游物種

	大吻鰕虎	日本瓢鰕鰕虎	花鰻鱺	寬頰瓢鰕鰕虎
102	19	48	3	5
108		15		

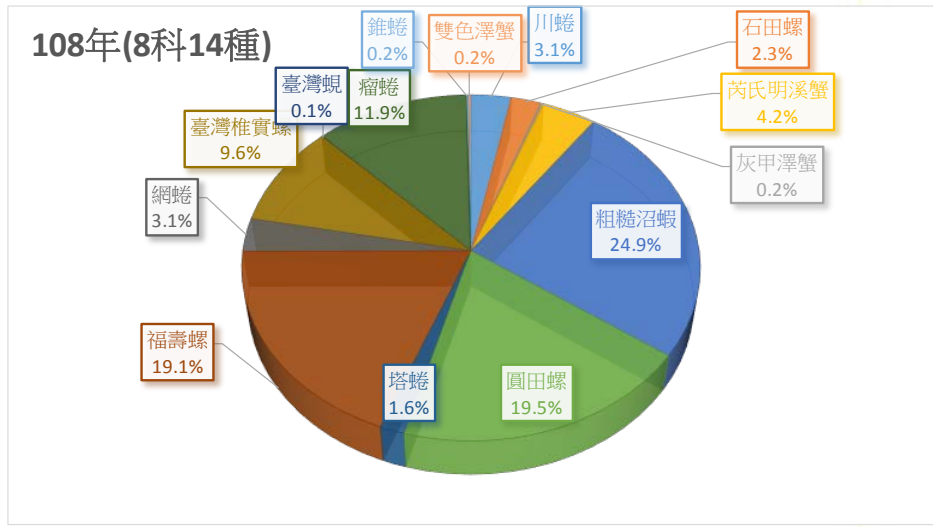
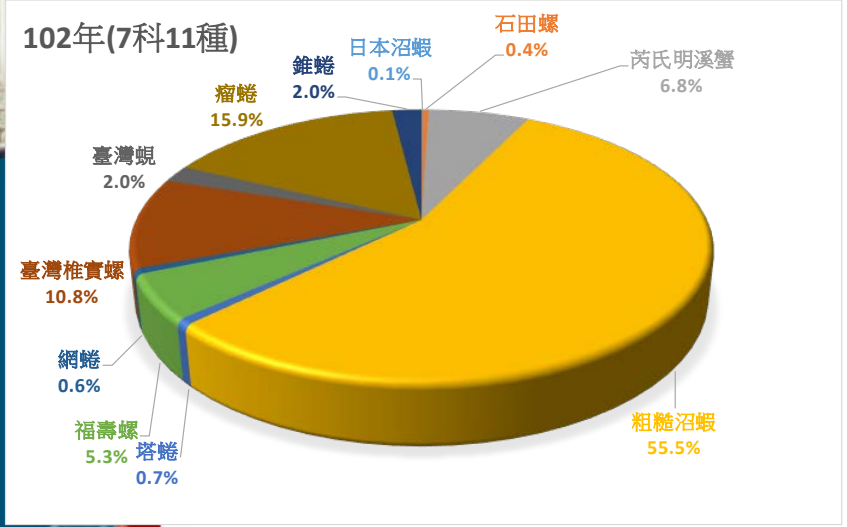


生態調查

追蹤評估生態環境回復情形

底棲生物_102年

底棲生物_108年



瘤蜷15.9%、台灣椎實螺10.8、福壽螺5.3

圓田螺19.5、福壽螺19.1、瘤蜷11.9



生態調查



追蹤評估生態環境回復情形

• 兩生

科	兩生綱物種	102年	108年
叉舌蛙科	澤蛙	○	○
赤蛙科	拉都希氏赤蛙	○	○
	腹斑蛙		○
狹口蛙科	小雨蛙	○	○
樹蛙科	太田樹蛙		○
	日本樹蛙	○	
	布氏樹蛙	○	○
	莫氏樹蛙	○	○
	褐樹蛙	○	○
蟾蜍科	黑眶蟾蜍	○	○
	盤古蟾蜍	○	
叉舌蛙科	虎皮蛙	○	

• 爬行

科	爬行綱物種	102年	108年
石龍子科	長尾真稜蜥		○
飛蜥科	斯文豪氏攀蜥	○	○
黃頷蛇科	草花蛇		○
	青蛇	○	
	南蛇	○	
	紅斑蛇	○	
	黑眉錦蛇		○
蝮蛇科	赤尾青竹絲	○	○
	龜殼花	○	○
壁虎科	無疣蝎虎	○	
	鉛山壁虎		○
蝙蝠蛇科	雨傘節	○	
鱉科	鱉	○	○
地龜科	柴棺龜	○	