

# 三峽河治理基本計畫

(斷面 11 至 20 第一次修訂)

臺灣省水利局  
中華民國八十六年元月

# 目 錄

壹、緣起

貳、檢討原則

參、水道治理計畫線及用地範圍線之修訂

肆、結論

附表、三峽河計畫洪水位暨水理因素成果表

附圖一、三峽河SEC11~16-1水道治理計畫線布置圖

附圖二、三峽河SEC11~16-1縱斷面圖

附件：三峽河斷面11至20水道治理計畫用地範圍圖

## 壹、緣起

三峽河主流大豹溪發源於三峽鎮塔開山標高1,727公尺，在湊合處會五寮溪後始稱三峽河，往北流經三峽鎮到溪北支流橫溪來會，繼續向東北方向流至頂埔附近注入大漢溪，為大漢溪主要支流。幹流長約28.5公里，流域面積185.86平方公里，隸屬行政轄區包括台北縣三峽鎮、樹林鎮、土城市及桃園縣大溪鎮之一小部份。本流集水區形狀屬狹長形，平均坡度約為1/123，屬急流河川。

三峽河治理基本計畫於民國80年11月23日奉經濟部(80)水字第58224號函核定，台灣省政府於民國81年2月17日府建水字第155387號函公告。由於民國74年3月18日台北縣政府公告(北府工都字第66471號)三峽鎮都市計畫時已預留水道計畫用地，故本局研擬水道治理計畫線(黃線)及其用地範圍線(紅線)時，乃將該都市計畫之行水區域線套繪於河川圖籍上，並為恐因圖籍套繪產生誤差，致與都市計畫行水區域線無法密合之情事發生，乃於河川圖籍上加註“本段水道治理計畫用地範圍線以三峽鎮都市計畫內行水區域線(靠市區邊緣側)為準(74.3.18北府工都字66471號公告)”等字樣，並報奉經濟部核定後公告。

河川區域線(綠線)  
綠

本局於民國83年辦理河川區域重新勘測時，發現三峽橋以下河段之都市計畫行水區域線與原公告之水道治理計畫用地範圍線差異甚大，致工程實施時應以何者為依據，各方認定不同而使工程用地取得發生問題並影響治理工程之實施。為使治理計畫得以順利推動，保障地主權益，爰辦理本段水道治理計畫線檢討案。

## 貳、檢討原則

- 一、儘量利用河川公地。
- 二、利用現有堤防、護岸等防洪設施。
- 三、考慮現況流路，維持河道自然平衡。
- 四、保障地主既有權益並減少工程用地征收困難。

## 參、水道治理計畫線及用地範圍線之修訂

- 一、塗消原核定公告之三峽河水道治理計畫用範圍圖中所加註之“本段水道治理計畫用地範圍線以三峽鎮都市計畫內行水區域線（靠市區邊緣側）為準（78.3.18北府工都字66471號公告）”等字樣。即以河川圖籍上所載之水道治理計畫用地範圍線為準。
- 二、右岸現有礁溪堤尾至下游都市計畫範圍界，仍依公告用地範圍圖籍內所繪之線為準。

三、左岸自現有龍埔堤防堤尾起往下游之堤防預定線(治理計畫用地範圍線)，依公私有土地界線平順銜接至斷面12處。(詳如水道治理計畫用地範圍圖)。

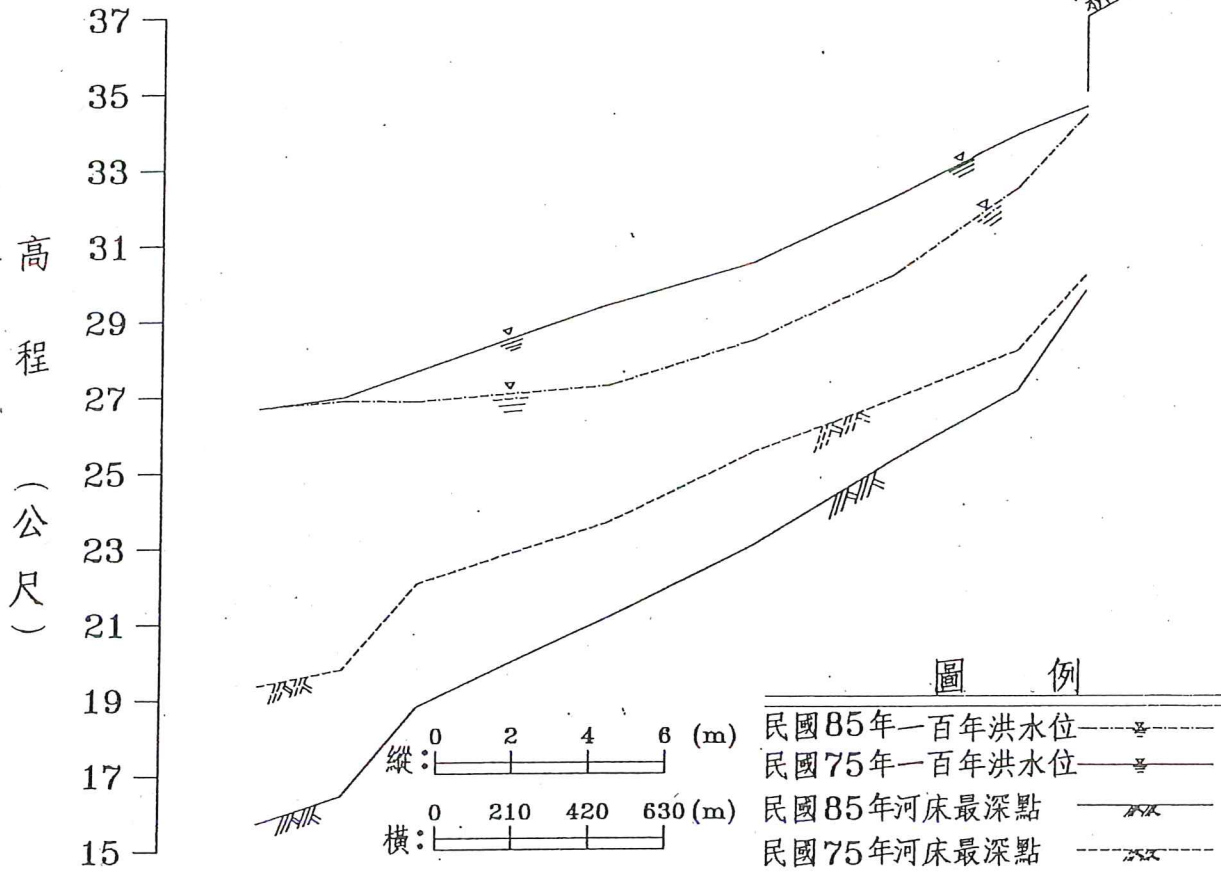
#### 肆、結論

經本次檢討修訂後，本溪自斷面15以下至斷面12間之左岸水道治理計畫線略為向河道內窄縮，但由於目前河床已較民國75年(規劃當時)之河床下降許多，致本河段計畫洪水位不因河道略為縮窄而抬高，且仍能維持原核定之保護標準；故本河段之計畫洪水位及計畫堤頂高，仍採用原核定公告者為準。將來如辦理全區段之治理計畫檢討時再一併修訂計畫洪水位及計畫堤頂高。(詳如縱斷面圖)

三峽河 (SEC11~16-1) 100年計畫洪水位暨水理因素成果表

斷 面	河 心 距 (m)		計 畫 洪 水 位 (Q100 年 頻 率) 水 理 因 素					
	單 距 (m)	累 距 (m)	洪 水 位 (m)	福 祿 數	通 水 面 積 (m <sup>2</sup> )	水 面 寬 (m)	平 均 流 速 (m/sec)	能 量 坡 降
11	0	3418	26.70	0.36	839.94	185.0	2.38	0.00044
11-1	233	3651	26.90	0.25	1025.31	170.0	1.95	0.00037
12	211	3862	26.89	0.35	821.86	163.8	2.43	0.00061
13	521	4383	27.30	0.43	685.75	148.4	2.92	0.00128
14	406	4789	28.50	1.00	350.30	106.2	5.71	0.00571
15	389	5178	30.71	0.86	364.65	87.3	5.48	0.00496
16	348	5526	32.49	1.00	325.94	85.0	6.14	0.00721
新三峽橋下(16-1)	187	5713	34.40	0.79	415.72	110.6	4.81	0.00452

# 三峽河SEC11-16-1縱斷面圖

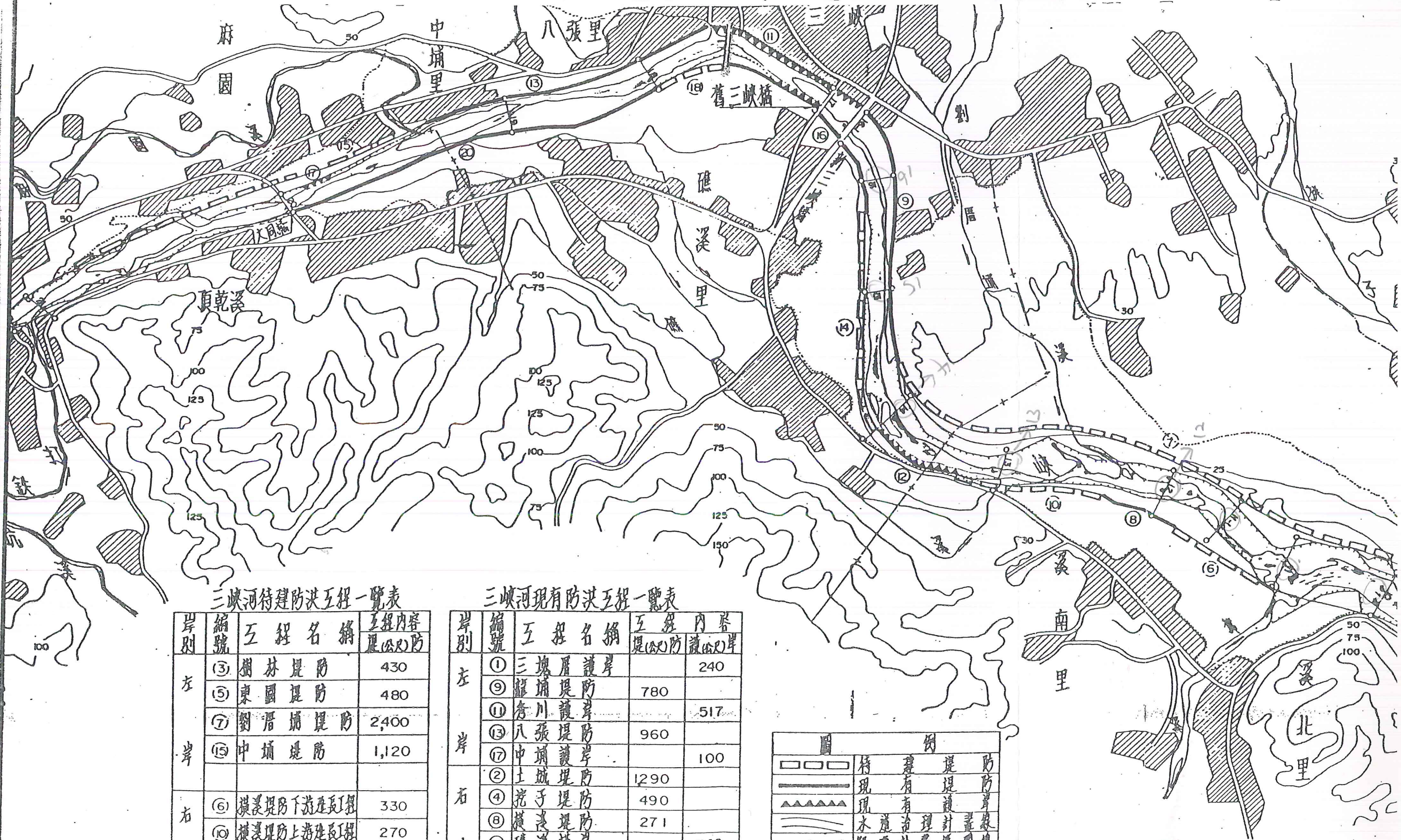


圖例

- 民國85年一百年洪水位 ———— ▽ ————
- 民國75年一百年洪水位 ———— ▽ ————
- 民國85年河床最深點 ———— ▨ ————
- 民國75年河床最深點 ———— ▨ ————

斷編	面號	累距 (m)	河床最深點		一百年洪水位	
			民國75年	民國85年	民國75年	民國85年
11		3418	19.39	15.76	26.697	26.70
11-1		3651	19.82	16.49	26.999	26.90
12		3862	22.09	16.84	27.699	26.89
13		4383	23.67	21.16	29.420	27.30
14		4789	25.54	23.08	30.547	28.50
15		5178	26.90	25.29	32.233	30.17
16		5526	28.20	27.14	33.916	32.49
16-1		5713	30.17	29.76	34.614	34.40

# 附圖一、三峽河SEC11~16-1水道治理計畫線布置圖



三峽河特建防洪工程一覽表

岸別	編號	工程名稱	工程內容 長(公尺)防
左岸	③	樹林堤防	430
	⑤	東園堤防	480
	⑦	劉厝埔堤防	2,400
	⑮	中埔堤防	1,120
右岸	⑥	礁溪堤防下游延長工程	330
	⑩	礁溪堤防上游延長工程	270
	⑭	礁溪堤防下游延長工程	680
	⑯	礁溪堤防上游延長工程	290

三峽河現有防洪工程一覽表

岸別	編號	工程名稱	工程內容 堤(公尺)防	堤(公尺)岸
左岸	①	三塊厝護岸		240
	⑨	龍埔堤防	780	
	⑪	秀川護岸		517
	⑬	八張堤防	960	
	⑰	中埔護岸		100
右岸	②	土城堤防	1,290	
	④	挖子堤防	490	
	⑧	礁溪堤防	271	
	⑫	礁溪護岸		310
	⑱	礁溪三號堤防	518	
	⑳	礁溪一二號堤防	1,150	

圖例	
	特建堤防
	現有堤防
	現有護岸
	水道治理計畫線
	暫市計畫線
	原核定水道治理計畫線