

檔 號：
保存年限：

經濟部水利署第十河川局 函

地址：22061新北市板橋區四川路2段橋頭1號
聯絡人：洪漢昌
連絡電話：02-89669870#2215
電子信箱：wra10082@wra10.gov.tw
傳 真：02-89668572

受文者：觀察家生態顧問有限公司

發文日期：中華民國110年6月21日

發文字號：水十工字第11001051644號

速別：普通件

密等及解密條件或保密期限：

附件：附件一-施工階段生態檢核工作坊簡報-百福橋.pdf、附件二-生態檢核自評表等資料-百福橋.pdf(請至網址:<https://OPDL.WRA.GOV.TW/J2Appendix/>【登入序號：105168】)

主旨：檢送「109基隆河百福橋下游右岸邊坡保護工程」施工階段生態檢核說明資料，詳如附件，請查照。

說明：

- 一、本案因應防疫要求，避免群聚造成疫疾傳播，不辦理聚會式工作坊，改以電子方式提供本案生態檢核資料予各單位，權宜措施尚請諒察。
- 二、為促進地方參與及維護生態環境，俾利民眾瞭解工程及生態保育重點，請協助轉知在地居民及關心民眾。

正本：水患治理監督聯盟、綠色公民行動聯盟、台灣河溪網、社區大學全國促進會、基隆市野鳥學會、基隆市七堵區公所、基隆市七堵區堵南里辦公處

副本：觀察家生態顧問有限公司、戴工程員浩仁



基隆河百福橋下游右岸邊坡保護工程

施工階段生態檢核工作坊

簡報

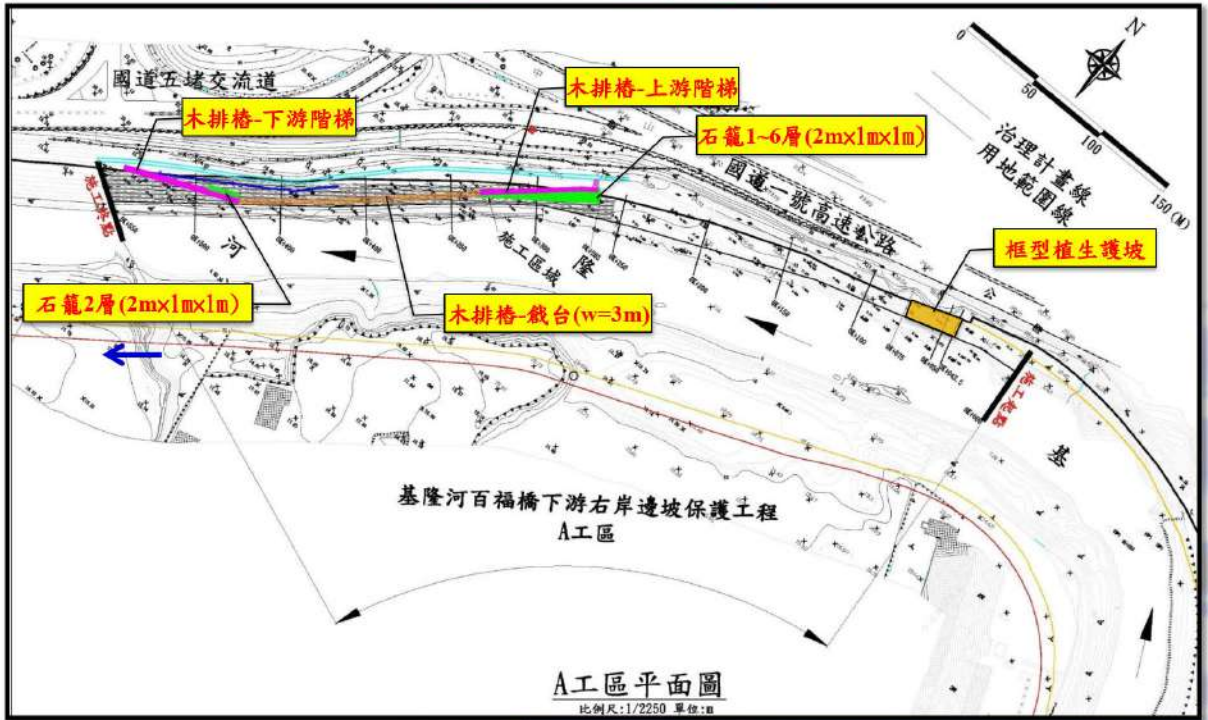
主辦機關：經濟部水利署第十河川局

簡報人：戴浩仁

簡報內容

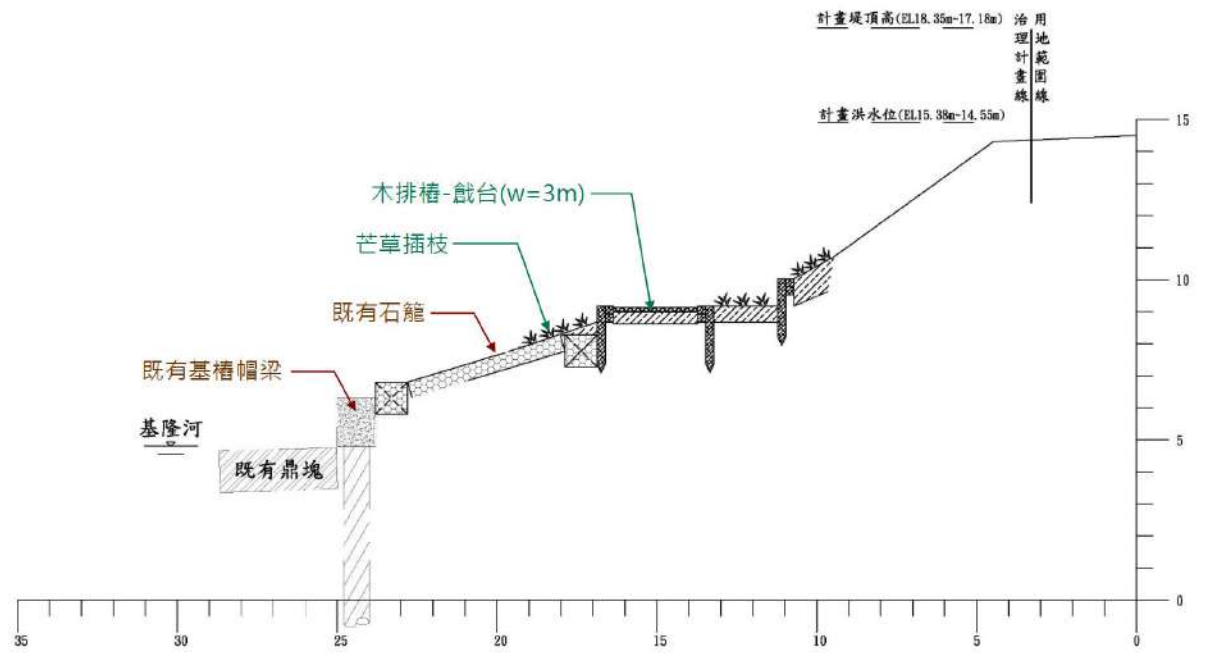
- 壹、工程概要
- 貳、目前施工進度
- 參、生態檢核

壹、工程概要



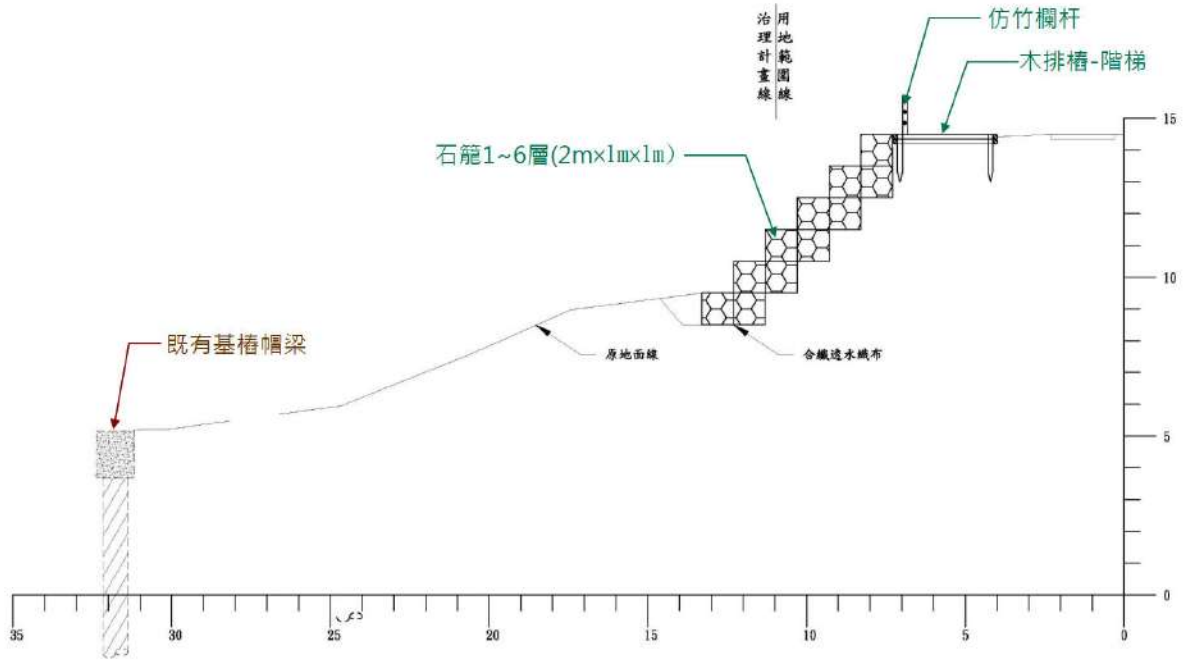
平面圖

壹、工程概要



木排樁-標準斷面圖

壹、工程概要

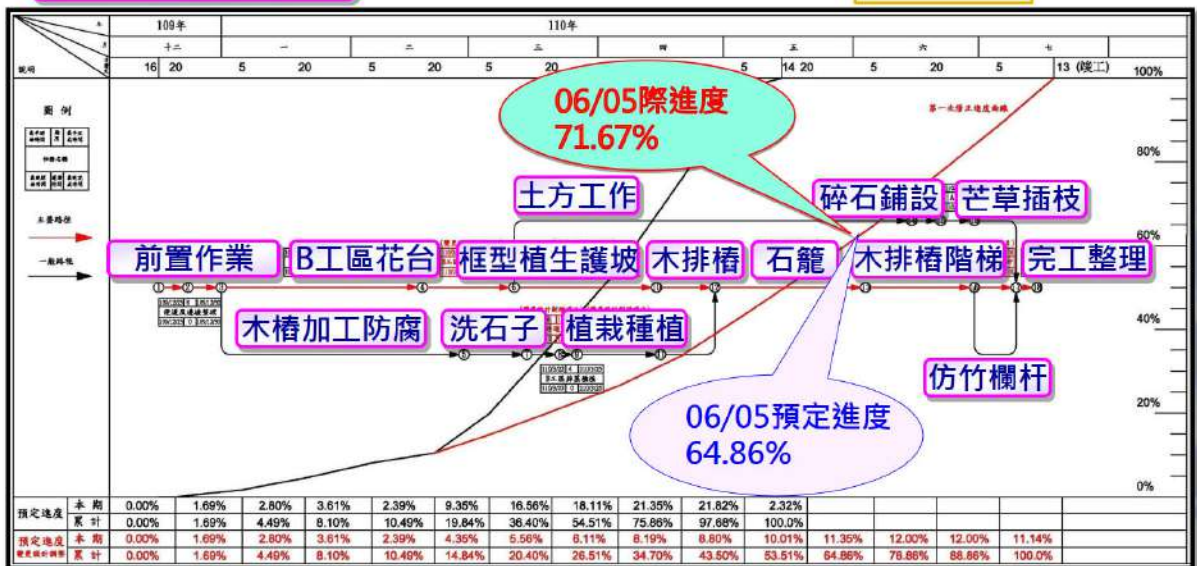


木排樁階梯-標準斷面圖

貳、目前施工進度

工程要徑(執行內容)

進度 + 6.81%



施工中專業建議

項目	生態檢核摘要
現勘紀錄 110/04/26	1.因工程行為使坡地裸露，可能導致周邊強勢外來種植物入侵，建議 減少工區裸露時間 ，降低外來種植物入侵機率。 2.東側滑落邊坡工區已完成草籽噴灑，但生長情況落差甚大，請注意 土壤含水是否充足 並持續觀察。 3.工區周遭已有原生喬木自然落種(白匏子、山黃麻)， 維持工區擾動範圍，不再增大工區範圍 。 4.自主檢查表 監造單位每月抽查一次，施工廠商每月自主檢查2次。
自主檢查	工區範圍以外之原有植栽保留。 保留喬木水黃皮 。 避免施工造成基隆河水質混濁。 施工便道、土石土方於既有人為干擾區域，或草生地。 禁止混凝土、廢土、廢棄物、垃圾等堆置於工區範圍外。



保留喬木水黃皮



110/04/26



110/04/26



110/04/26



110/04/26

經濟部



簡報完畢 恭請指導

 經濟部水利署

WATER RESOURCES AGENCY

110年06月