



行政院俞院長率經濟部長經建會主委視察工程進行情形



經建會侯處長視察工程



省府建設廳黃廳長視察工程進行情形



省議會建設小組議員視察本工程



比利時土木工程研究所教授參觀本工程



淡水河高速公路橋下堤防改爲防洪牆



防洪牆基礎荷重試驗



防洪牆基礎打設



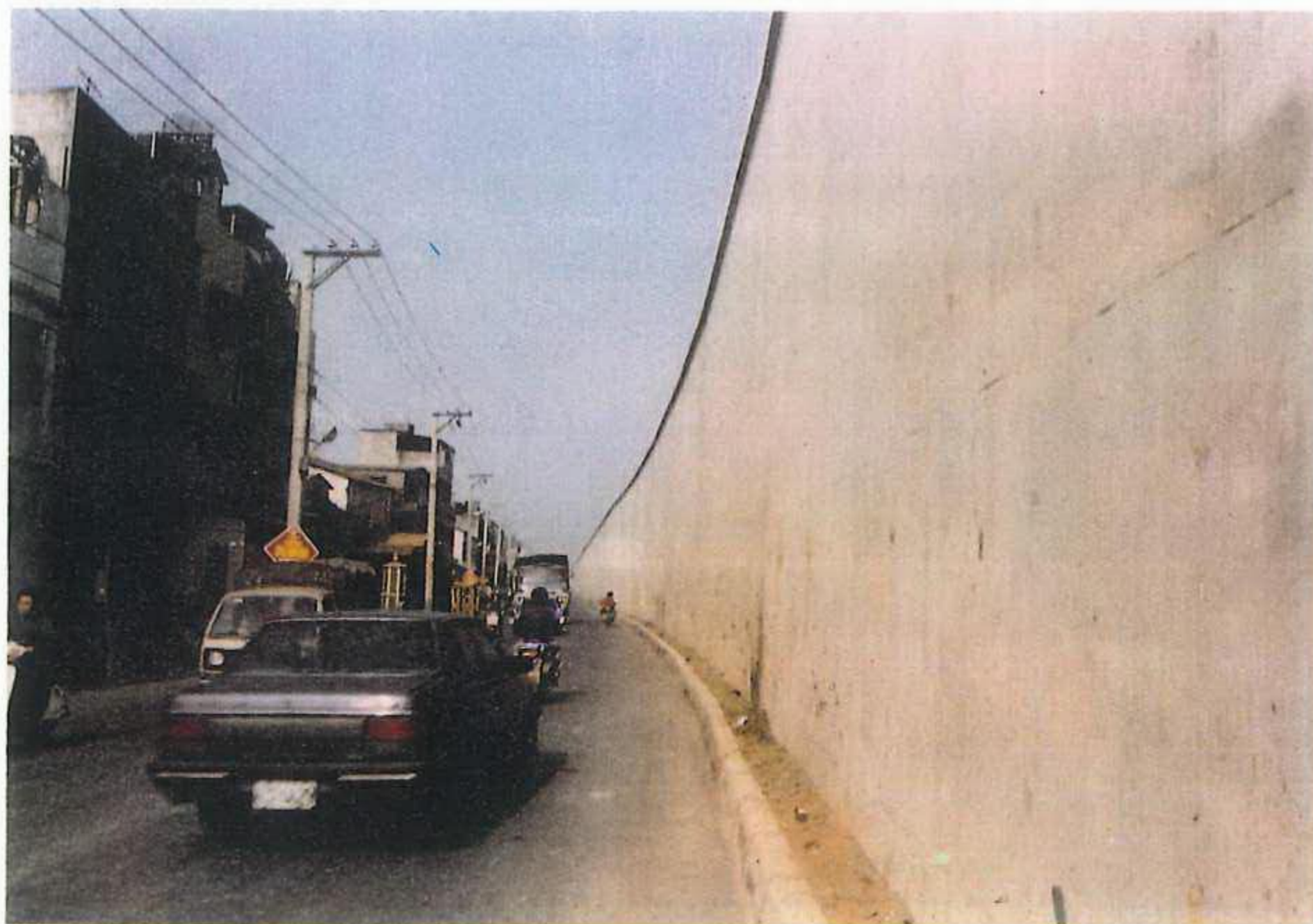
防洪牆前截水牆施工完成開挖檢驗



防洪牆施工(面)完成



防洪牆(迎水面)完成



防洪牆(背水面)完成



堤防填方碾壓



護坡施工

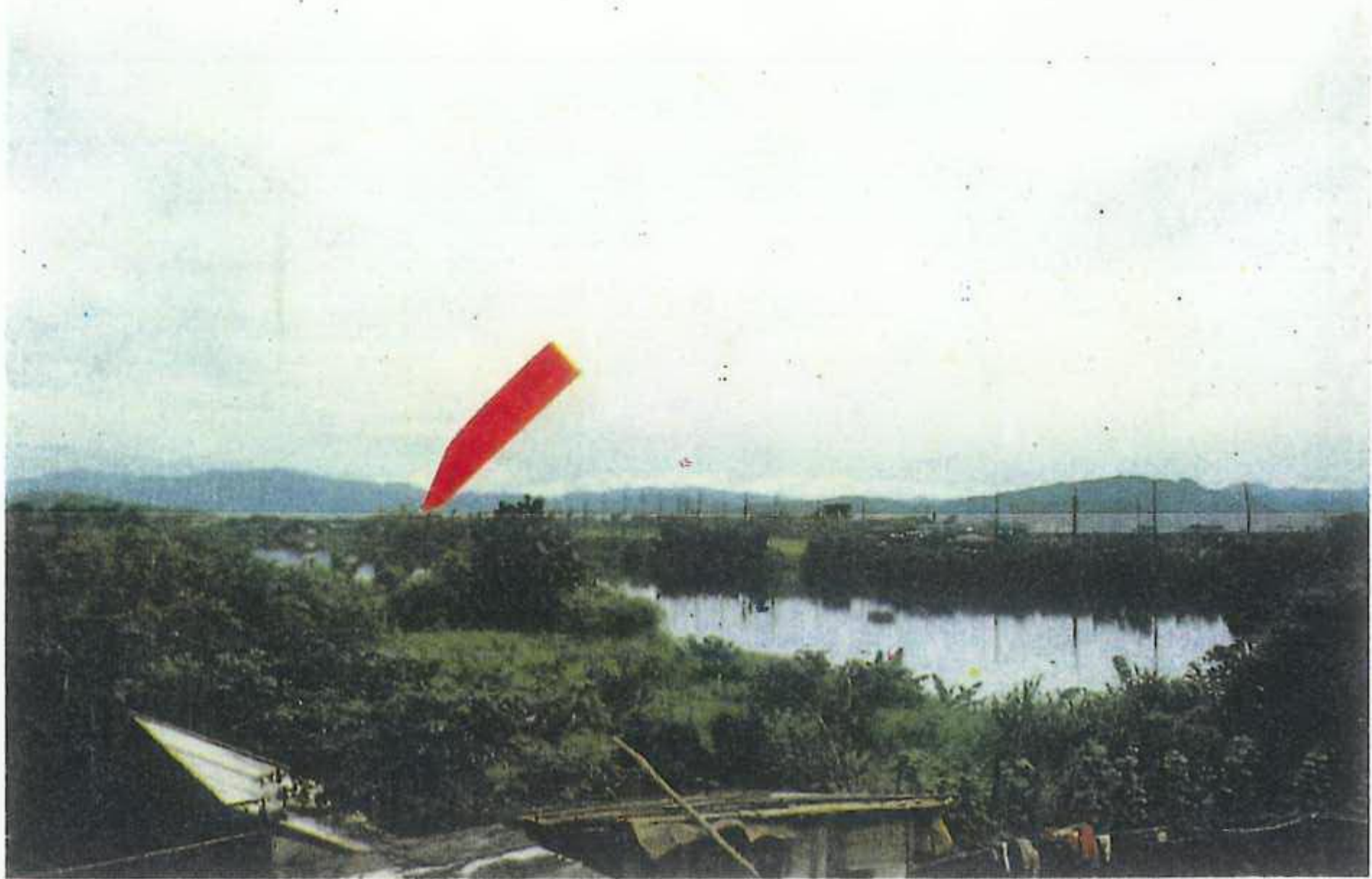


三重堤防完成實景



三重越堤路





照 1 基隆河大直橋左岸上游垃圾山



照 2 基隆河大直橋左岸上游垃圾山(模型)



照 3 蘆洲堤防蘆洲垃圾堆



照 4 內湖成美橋行水區建物



照 5 撫遠擋水牆裡外之建物



照 6 景美溪寶橋下違建



照 7 景美溪寶橋下游高莖植物



照 8 中原堤防光復橋左岸橋台



照9 板橋堤防長江路兩側建物



照10 社子島河岸洗砂水權變相抽砂



照11 基隆河中山橋右岸橋孔堵塞



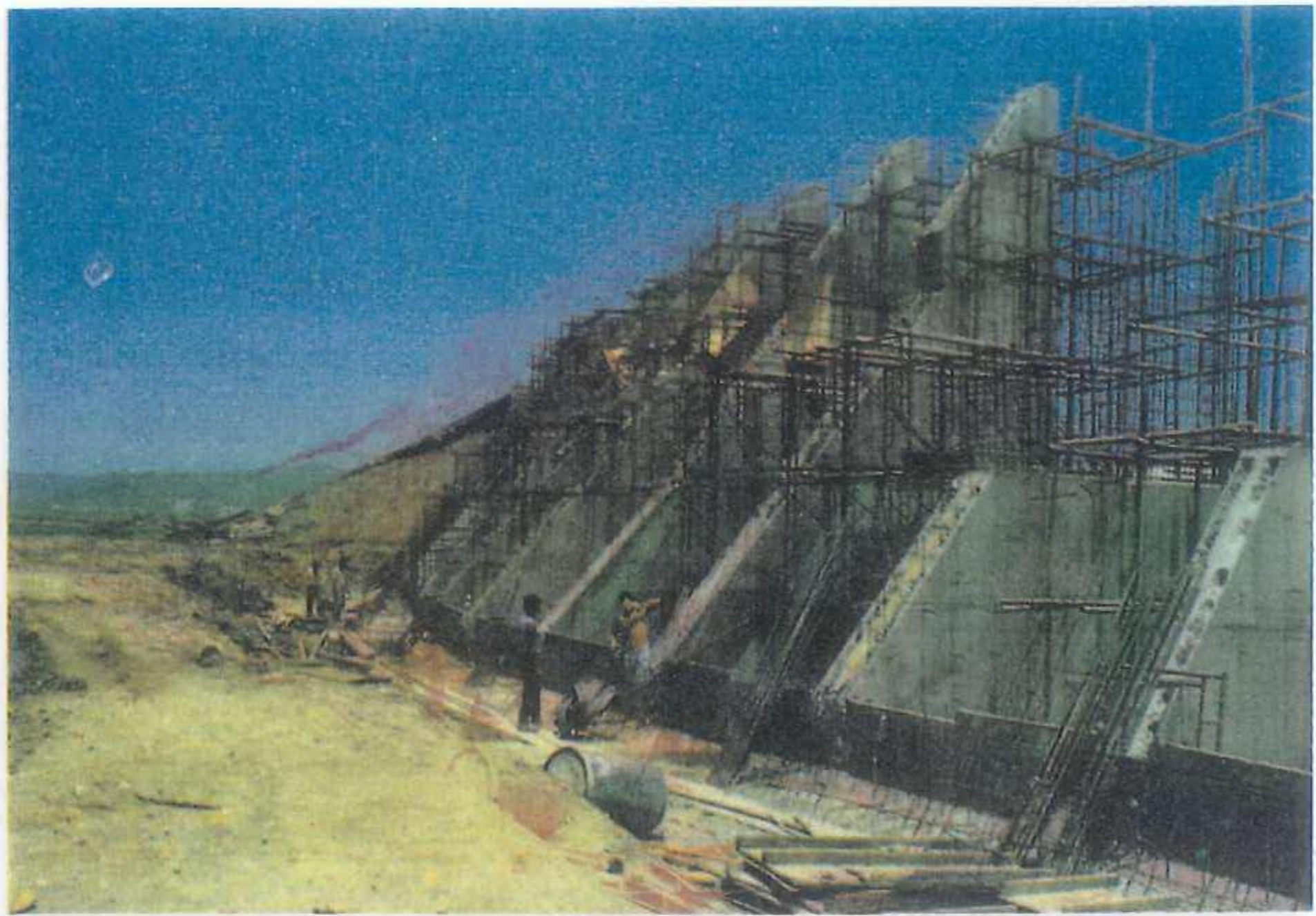
照12 基隆河中山橋上游新生高架橋墩



照13 基隆河中山橋上游橋墩堵塞



照14 溪水河水工模型基隆河中山橋河段橋墩密佈



照15 疏洪道右岸堤防(高速公路洩洪橋下堤段)



照16 高速公路洩洪橋加固工程(P.5.6.7)





照17 渡頭堤防與社子島之缺口



照18 台北市雙園堤防與鐵路橋缺口



照19 中港排水幹線



照20 中港抽水站



照21 中興大橋改建工程



照22 撫遠擋水牆 2 號水門路坎高過閘門底



照23 撫遠擋水牆 2 號水門路坎高過閘門底



照24 抽水站開關箱暴露生銹



照25 景美溪寶橋左岸拋石基礎淘刷