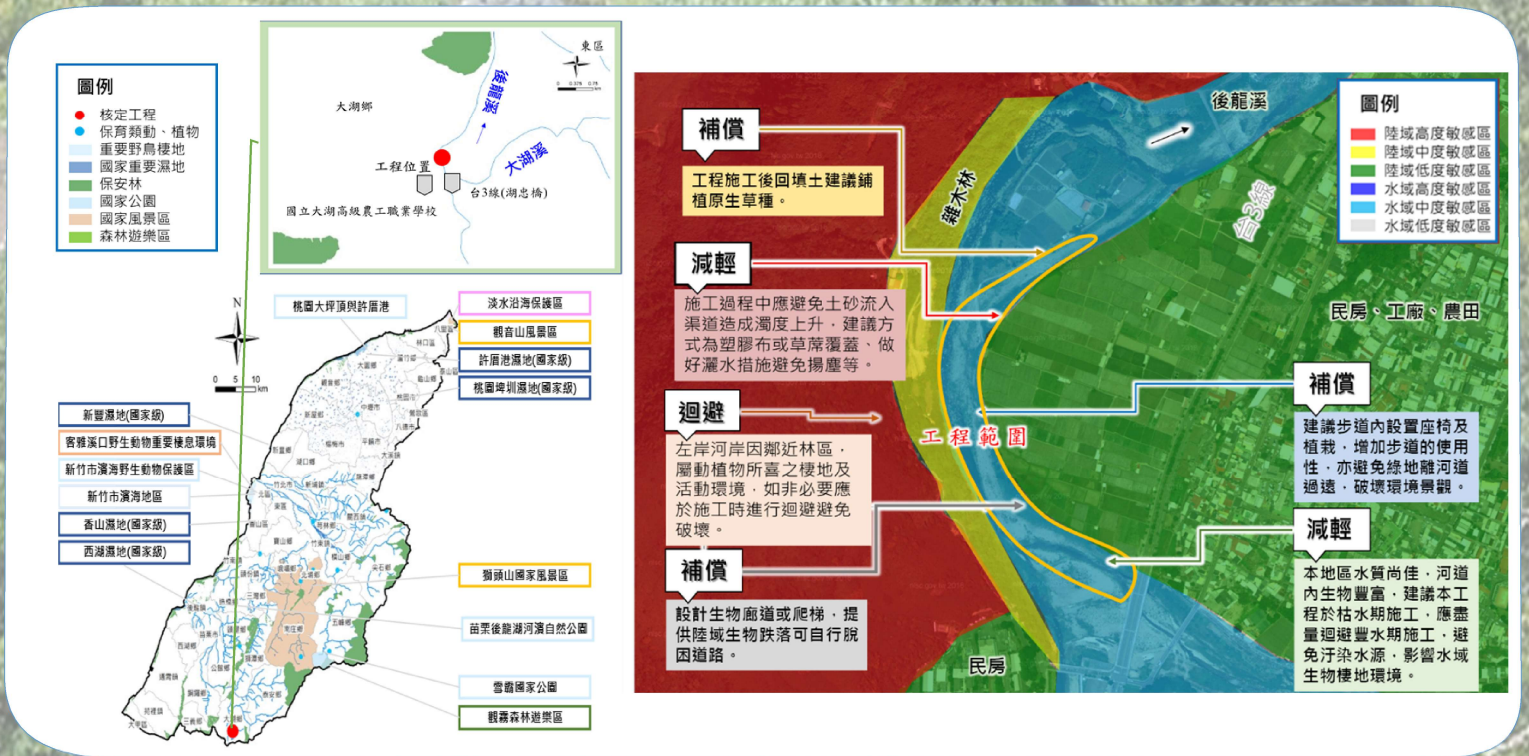


# 後龍溪大湖二號堤防防災減災工程 核定、規劃設計階段 生態檢核作業

## 工程簡介

因近年來氣候變遷，常有極端降雨事件發生，而該河段尚未施作符合計畫堤頂高度之堤防，為降低洪水致災風險並保障堤後人民生命財產安全及減少農作物損害，爰辦理本工程。

## 生態保育對策



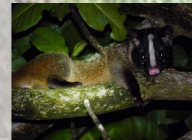
## 保育措施

- 不擾動工區外次生林
- 重要樹木遷移
- 裸露土覆蓋
- 清除垃圾
- 半半施工
- 限制工程開挖
- 隔音降噪機具
- 定時工區灑水
- 生態廊道設置
- 灑播草籽
- 迴避棲地
- 施工時程調整

## 關注物種



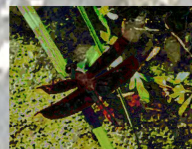
鈍頭蛇 (特)



白鼻心 (特亞)



臺灣長尾麝鼯 (特)



善變蜻蜓 (特)



臺灣石鱮 (特)



臺灣蘆竹 (特)

