

水利統計簡訊

STA.433

113年4月1日 星期一

水利署主要負責全國水利事業之水區保育、治理、管理、調查、試驗、研究及規劃事項。依本署人事室資料，112年底本署現有正式職員計1,514人，較111年底1,520人減少6人(-0.39%)，其中簡任人員129人(占全體8.52%)，薦任人員1,235人(占全體81.57%)，委任人員150人(占全體9.91%)。若按性別觀察，男性1,091人占72.06%，女性423人占27.94%，男性人數約為女性人數的2.6倍，可見因水利署業務性質的關係，員工以男性為多；年齡方面，以30歲至49歲的職員為最多共840人占55.48%，其次為50歲以上者計563人占37.19%，29歲以下者為111人占7.33%；學歷方面，大專以上計1,494人占98.68%，高中職畢業為20人占1.32%。

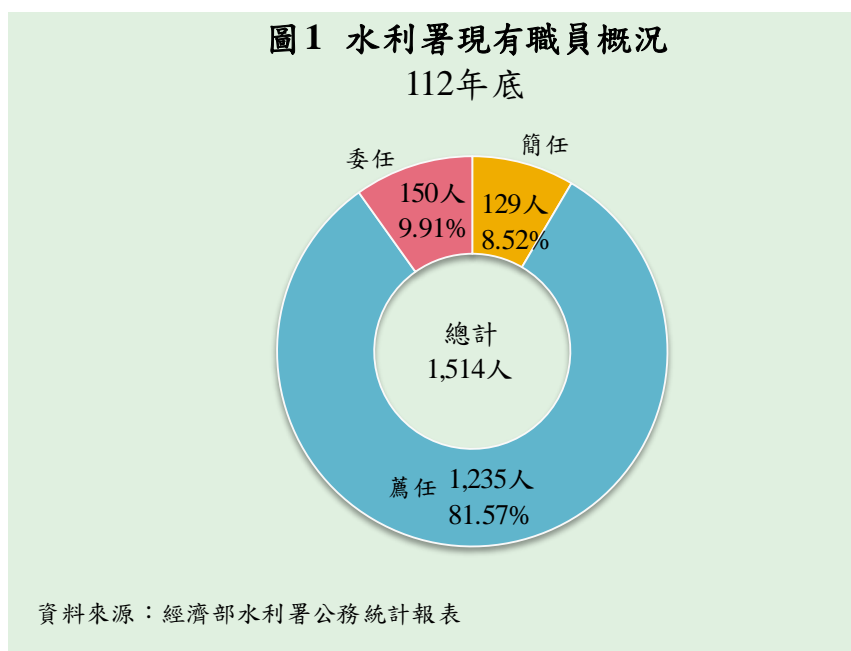


表1 近10年水利署正式職員人事資料統計

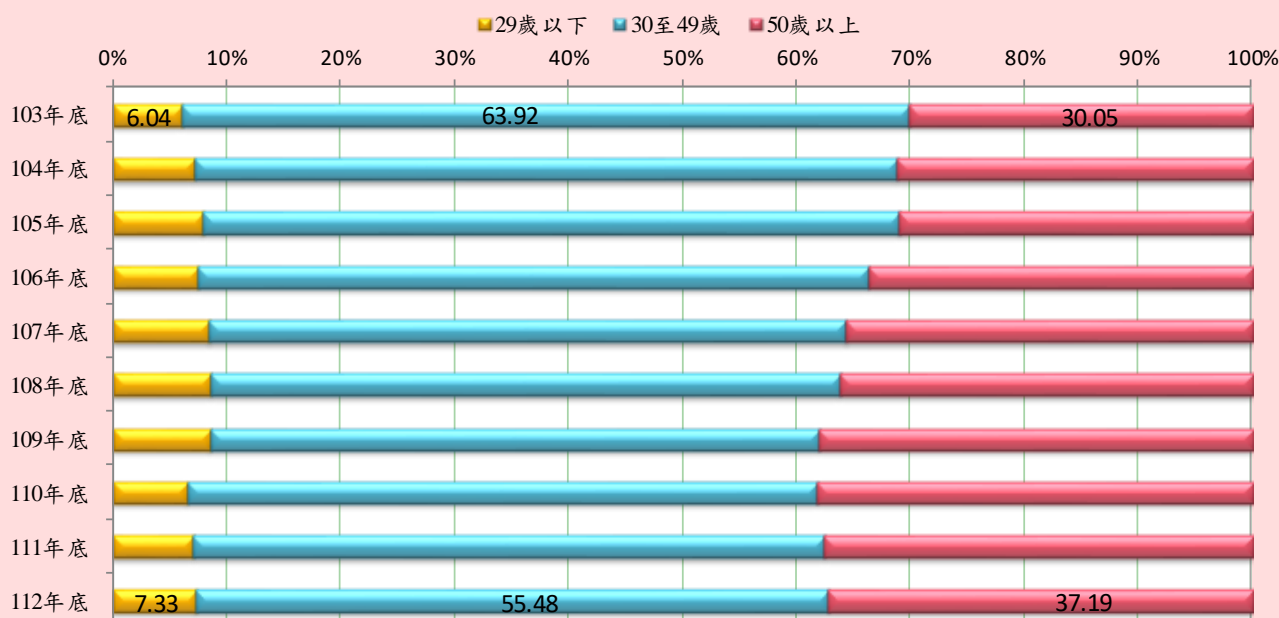
單位：人

年底別	總數	性別		年齡別			教育程度別		
		男	女	29歲以下	30至49歲	50歲以上	大專以上	高中職	國中以下
103年底	1,541	1,169	372	93	985	463	1,512	29	-
104年底	1,553	1,171	382	111	957	485	1,526	27	-
105年底	1,558	1,174	384	123	953	482	1,536	22	-
106年底	1,531	1,148	383	114	901	516	1,507	24	-
107年底	1,552	1,164	388	132	867	553	1,529	23	-
108年底	1,547	1,152	395	133	855	559	1,525	22	-
109年底	1,553	1,147	406	133	829	591	1,532	21	-
110年底	1,517	1,111	406	99	840	578	1,497	20	-
111年底	1,520	1,102	418	108	842	570	1,500	20	-
112年底	1,514	1,091	423	111	840	563	1,494	20	-

資料來源：經濟部水利署公務統計報表

編製單位：經濟部水利署主計室

圖2 水利署職員年齡結構

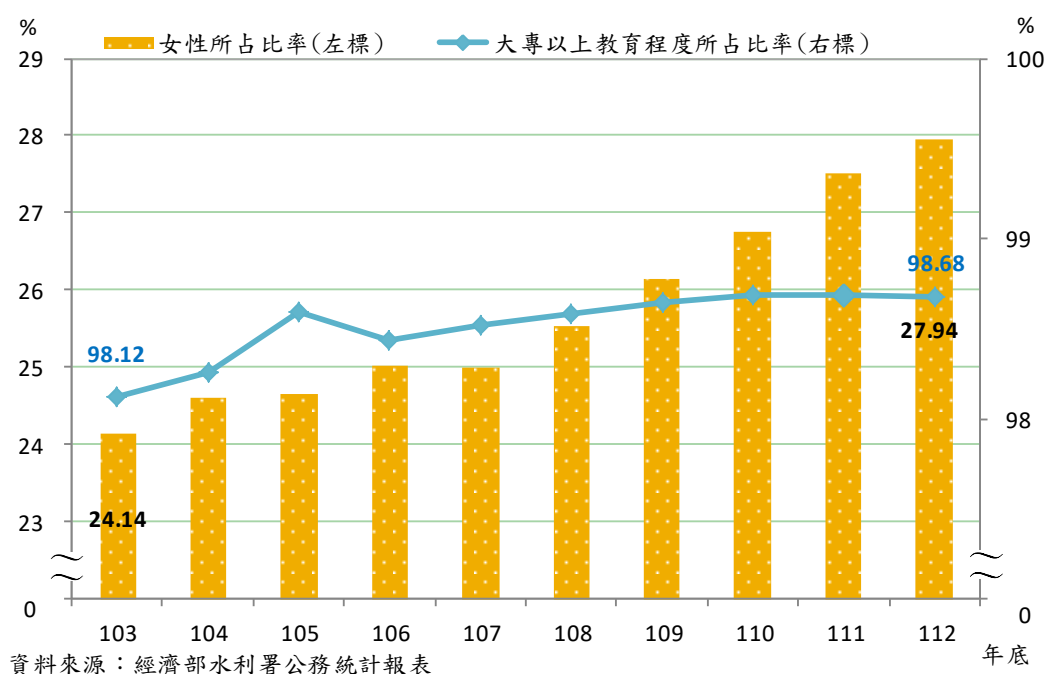


資料來源：經濟部水利署公務統計報表

備註：百分比之加總數不等於100%，係因四捨五入之關係。

觀察近10年趨勢，女性職員正穩定地逐年增加，112年底女性所占比率為27.94%，較103年底的24.14%增加3.80個百分點。年齡方面，112年底29歲以下的職員所占比率為7.33%，較103年底的6.04%增加1.29個百分點；而112年底50歲以上的職員所占比率亦從103年底的30.05%增加為37.19%，增幅達7.14個百分點；反觀30至49歲的職員所占比率則從103年底的63.92%下降至112年底之55.48%，減幅達8.44個百分點。另學歷部分，近10年大專以上所占比率皆為98%以上，顯見水利署的員工具具有專業的學術素養。

圖3 水利署職員人事結構



資料來源：經濟部水利署公務統計報表