

# 蓄水庫水壩安全檢查表(高屏堰)

## 壹、水庫基本資料

### 一、概況

高屏溪攔河堰，檢查日期 105 年 12 月 22 日至 12 月 23 日

檢查時河川水位高程 16.05~16.7 公尺

檢查分類：定期檢查：汛期前 年度(12月底前)

不定期檢查：        颱風、豪雨後；        地震後

檢查人員：(水工機械) 李冠霖 徐志河 (機電設備) 李冠霖 徐志河  
(堰體、水工結構) 戴青蔚 沈文忠

單位主管：魏序枝

完工日期 88 年 10 月

堰型：橡皮壩活動堰及階梯式固定堰

活動堰軸長度 286 公尺，堰頂標高 16 公尺，活動堰 8 門，(排洪道 6 座，計 216 公尺，排砂道 2 座，計 70 公尺)；取水口 1 處，取水口底檻標高 15.6 公尺(取水路設計取水量 35 立方公尺/秒，放水路設計放水量 37 立方公尺/秒)(1-3 號 16.2M、4-6 號 15.9M、7-14 號 15.6M)

堰前淤積情況：無 輕微 中等 嚴重；堰前淤積高程          公尺  
(測量          年          月)

本次檢查前特殊災害(緊急)事件：無 有(請說明) 梅姬颱風

### 二、本年度操作狀況

最高記錄水位 22.2 公尺，(105 年 9 月 28 日 2 時)

最大放洪量 20689 立方公尺/秒，(105 年 9 月 28 日 2 時)

最高濁度 30000 NTU (105 年 9 月 28 日 3 時量測地點：河道)

三、重要關聯設施：上游：里嶺大橋、斜張橋 下游：大樹便橋、曹公堰、高屏大橋

四、水庫(堰)主要設施配置圖：(請列為附件)

## 貳、檢查內容(各項檢查如發現問題，請就現地情況拍照並彙整為附件加以扼要說明)

### 一、結構物安全檢查

#### (一)固定堰堰體：

1.基礎現況：良好 尚可 欠佳 不良 不可目視

異常狀況：沉陷 移位 錯位 裂縫 沖刷 滲流

其它

2. 混凝土現況：良好 尚可 欠佳 不良  
 異常狀況：裂縫 表面剝落 磨耗 穴蝕 白華 滲濕(水) 鋼筋裸露 蜂窩 其它\_\_\_\_\_

堰座：

- 壩座現況：良好 尚可 欠佳 不良  
 異常狀況：沉陷 坡面滑動 坡面隆起 滲漏 其它(請說明)\_\_\_\_\_

主河道變遷：無 有，變遷情形：梅姬颱風過後，河床淤積淤高，河川寬淺化。取水尚正常。為土石橋樑疏濬為經常性業務

(二)排洪道

一號橡皮壩：

1. 橡皮壩：攔水起立、排洪倒伏功能正常 橡皮壩表面有破損 洩氣 其它 10年06月暴雨及泰利颱風過後，橡皮壩氣球破損報告正在案，目前以混凝土塊封堵替代

2. 墩座：完整 表面剝落 磨耗 鋼筋裸露及鏽蝕 穴蝕 墩座裂縫 滲漏 其它\_\_\_\_\_

3. 堰體：完整 磨耗(均勻 局部區域) 鋼筋裸露及鏽蝕 穴蝕(骨材有被拔除、裸露) 其它\_\_\_\_\_

4. 堰體與墩座交接處：完整 開裂 錯動 滲漏 其它\_\_\_\_\_

5. 下游河道：暢通 被侵占 高莖物 淤積 固定結構物阻流 \_\_\_\_\_ 其它\_\_\_\_\_

6. 其它與本項相關之重要事項補充記述：  
 \_\_\_\_\_

二號橡皮壩:

1. 橡皮壩：攔水起立、排洪倒伏功能正常 橡皮壩表面有破損   
洩氣 其它\_\_\_\_\_ (視需要)
2. 墩座：完整 表面剝落 磨耗 鋼筋裸露及鏽蝕  
穴蝕 墩座裂縫 滲漏 其它\_\_\_\_\_
3. 堰體：完整 磨耗(均勻 局部區域) 鋼筋裸露及鏽蝕  
穴蝕(骨材有被拔除、裸露) 其它\_\_\_\_\_
4. 堰體與墩座交接處：完整 開裂 錯動 滲漏 其它\_\_\_\_\_
5. 下游河道：暢通 被侵占 高莖物 淤積 固定結構物阻流 \_\_\_\_\_ 其它\_\_\_\_\_
6. 其它與本項相關之重要事項補充記述：  
\_\_\_\_\_  
\_\_\_\_\_。

三號橡皮壩:

1. 橡皮壩：攔水起立、排洪倒伏功能正常 橡皮壩表面有破損   
洩氣 其它\_\_\_\_\_ (視需要)
2. 墩座：完整 表面剝落 磨耗 鋼筋裸露及鏽蝕  
穴蝕 墩座裂縫 滲漏 其它\_\_\_\_\_
3. 堰體：完整 磨耗(均勻 局部區域) 鋼筋裸露及鏽蝕  
穴蝕(骨材有被拔除、裸露) 其它\_\_\_\_\_
4. 堰體與墩座交接處：完整 開裂 錯動 滲漏 其它\_\_\_\_\_
5. 下游河道：暢通 被侵占 高莖物 淤積 固定結構物阻流 \_\_\_\_\_ 其它\_\_\_\_\_
6. 其它與本項相關之重要事項補充記述：  
\_\_\_\_\_  
\_\_\_\_\_。

四號橡皮壩:

1. 橡皮壩：攔水起立、排洪倒伏功能正常 橡皮壩表面有破損  
洩氣 其它\_\_\_\_\_ (視需要)
2. 墩座：完整 表面剝落 磨耗 鋼筋裸露及鏽蝕  
穴蝕 墩座裂縫 滲漏 其它\_\_\_\_\_
3. 堰體：完整 磨耗(均勻 局部區域) 鋼筋裸露及鏽蝕  
穴蝕(骨材有被拔除、裸露) 其它\_\_\_\_\_
4. 堰體與墩座交接處：完整 開裂 錯動 滲漏 其它\_\_\_\_\_

5. 下游河道：暢通 被侵占 高莖物 淤積 固定  
結構物阻流 \_\_\_\_\_ 其它 \_\_\_\_\_

6. 其它與本項相關之重要事項補充記述： \_\_\_\_\_

五號橡皮壩：

1. 橡皮壩：攔水起立、排洪倒伏功能正常 橡皮壩表面有破損  
洩氣 其它 \_\_\_\_\_

2. 墩座：完整 表面剝落 磨耗 鋼筋裸露及鏽蝕  
穴蝕 墩座裂縫 滲漏 其它 \_\_\_\_\_

3. 堰體：完整 磨耗(均勻 局部區域) 鋼筋裸露及鏽蝕  
穴蝕(骨材有被拔除、裸露) 其它 \_\_\_\_\_

4. 堰體與墩座交接處：完整 開裂 錯動 滲漏 其它 \_\_\_\_\_

5. 下游河道：暢通 被侵占 高莖物 淤積 固定  
結構物阻流 \_\_\_\_\_ 其它 \_\_\_\_\_

6. 其它與本項相關之重要事項補充記述： \_\_\_\_\_

六號橡皮壩：

1. 橡皮壩：攔水起立、排洪倒伏功能正常 橡皮壩表面有破損   
洩氣 其它 \_\_\_\_\_ (視需要)

2. 墩座：完整 表面剝落 磨耗 鋼筋裸露及鏽蝕  
穴蝕 墩座裂縫 滲漏 其它 \_\_\_\_\_

3. 堰體：完整 磨耗(均勻 局部區域) 鋼筋裸露及鏽蝕  
穴蝕(骨材有被拔除、裸露) 其它 \_\_\_\_\_

4. 堰體與墩座交接處：完整 開裂 錯動 滲漏 其它 \_\_\_\_\_

5. 下游河道：暢通 被侵占 高莖物 淤積 固定  
結構物阻流 \_\_\_\_\_ 其它 \_\_\_\_\_

6. 其它與本項相關之重要事項補充記述： \_\_\_\_\_

(二)排砂道

七號橡皮壩:

- 橡皮壩：攔水起立、排洪倒伏功能正常 橡皮壩表面有破損   
洩氣 其它 \_\_\_\_\_ (視需要)
- 墩座：完整 表面剝落 磨耗 鋼筋裸露及鏽蝕  
穴蝕 墩座裂縫 滲漏 其它 \_\_\_\_\_
- 堰體：完整 磨耗(均勻 局部區域) 鋼筋裸露及鏽蝕  
穴蝕(骨材有被拔除、裸露) 其它 \_\_\_\_\_
- 堰體與墩座交接處：完整 開裂 錯動 滲漏 其它 \_\_\_\_\_
- 下游河道：暢通 被侵占 高莖物 淤積 固定  
結構物阻流 \_\_\_\_\_ 其它 \_\_\_\_\_
- 其它與本項相關之重要事項補充記述： \_\_\_\_\_

八號橡皮壩:

- 橡皮壩：攔水起立、排洪倒伏功能正常 橡皮壩表面有破損   
洩氣 其它 氣體表面微裂縫，不影响操作
- 墩座：完整 表面剝落 磨耗 鋼筋裸露及鏽蝕  
穴蝕 墩座裂縫 滲漏 其它 \_\_\_\_\_
- 堰體：完整 磨耗(均勻 局部區域) 鋼筋裸露及鏽蝕  
穴蝕(骨材有被拔除、裸露) 其它 \_\_\_\_\_
- 堰體與墩座交接處：完整 開裂 錯動 滲漏 其它 \_\_\_\_\_
- 下游河道：暢通 被侵占 高莖物 淤積 固定  
結構物阻流 \_\_\_\_\_ 其它 \_\_\_\_\_
- 其它與本項相關之重要事項補充記述： \_\_\_\_\_

● 檢察重點結果：各墩座及活動堰體混凝土均發現裂縫，尚不影响結構安全  
1号壩土石圍堰，8号壩袋体微裂，持續監測

- (三)廊道：完整 表面剝落 鋼筋裸露及鏽蝕 滲水 裂縫   
伸縮縫擴張、錯動 其它 \_\_\_\_\_

其它與本項相關之重要事項補充記述： \_\_\_\_\_

二、側槽取水路

1. 進水口結構

- 混凝土結構：完整 表面剝落或磨損 鋼筋裸露及鏽蝕

伸縮縫之擴張及錯動 淤積  
裂縫 滲漏水 白華 蜂窩 其它

2. 取水路及沉砂池

混凝土結構：完整 淤積 表面剝落或磨損 鋼筋裸露及鏽蝕  
裂縫 凹陷或移動 伸縮縫擴張及錯動  
滲漏水 白華 蜂窩 其它

3. 放水路

混凝土結構：完整 表面剝落或磨損 鋼筋裸露及鏽蝕  
伸縮縫之擴張及錯動 淤積  
裂縫 滲漏水 白華 蜂窩 其它

4. 其它與本項相關之重要事項補充記述：部份構造物以前清淤孔具輕微破壞尚不影响安全

三、水工機械

(一) 活動堰

- 定期檢查維護：有 無 待加強  
紀錄：有 無 不全
- 動力來源：台電 自備電源 人力
- 操作運轉紀錄：有 無 不全
- 操作規則：有 待訂 待修正
- 水門啟閉之標準：依水利法第四十八條規定：  
已辦 辦理中 待辦
- 訂有水門啟閉標準時間：有 無
- 按照開門操作運轉準則放水：有 無  
紀錄：有 無 不全
- 緊急時橡皮壩操作替代措施：有 無 辦理中
- 橡皮壩機電設備：完整 鼓風機運作異常 充氣(起壩)時程超過規定時間 氣閥有洩漏情況發生 抽風機運作異常 排氣(倒伏)時程超過規定時間 其它

其它與本項相關之重要事項記述：

- 1號壩橡皮壩體損壞氣密，維持正常取水。
- 2號壩橡皮壩體有剝離龜裂現象，持續監控中，已訂處理完成。

(二) 進水口

1. 開門結構：完整    門體、門扉及門框結構有變形    固定螺絲鬆脫    鐸道裂痕    梯桿變形、受損、生鏽、拉不動(梯桿式)    其它\_\_\_\_\_

其它與本項相關之重要事項記述：\_\_\_\_\_

2. 開門機電設備：完整    電動馬達運轉時之電流、溫升、振動、噪音過大(不穩定)    固定螺絲鬆脫    扭力限制聯軸器之感應片異常    減速機運轉時有異常振動、噪音過大、漏油、固定螺絲鬆脫    極限開關動作異常(不靈敏)    注油器損壞或鬆脫    其它\_\_\_\_\_。

其它與本項相關之重要事項記述：\_\_\_\_\_

3. 定期檢查維護：有    無    待加強  
紀錄：有    無    不全
4. 動力來源：台電    自備電源    人力
5. 操作運轉紀錄：有    無    不全
6. 開閘之水密性：良好    漏水待改善
7. 開閘開度指示器：位置正確    偏差待訂正
8. 攔污柵：有    無，維護：良好    待改善
9. 設置地點與外界隔絕：是    外人可靠近
10. 操作規則：有    待訂    待修正
11. 水門啟閉之標準：依水利法第四十八條規定：  
已辦    辦理中    待辦
12. 訂有水門啟閉標準時間：有    無
13. 開閘曾否全程操作：有    無
14. 按照開門操作運轉準則放水：有    無  
紀錄：有    無    不全
15. 緊急時開門操作替代措施：有    無    辦理中

其它與本項相關之重要事項記述：\_\_\_\_\_

### (三) 放水路控制閘門

1. 開門結構：完整    門體、門扉及門框結構有變形    固定螺絲鬆脫    鐸道裂痕    梯桿變形、受損、生鏽、拉不動(梯

桿式)  其它\_\_\_\_\_

其它與本項相關之重要事項記述：\_\_\_\_\_

2. 開門機電設備： 完整  電動馬達運轉時之電流、溫升、振動、  
噪音過大(不穩定)  固定螺絲鬆脫  扭力限制聯  
軸器之感應片異常  減速機運轉時有異常振動、噪  
音過大、漏油、固定螺絲鬆脫  極限開關動作異常(不  
靈敏)  注油器損壞或鬆脫  其它\_\_\_\_\_

其它與本項相關之重要事項記述：\_\_\_\_\_

3. 定期檢查維護： 有  無  待加強  
紀錄： 有  無  不全
4. 動力來源： 台電  自備電源  人力
5. 操作運轉紀錄： 有  無  不全
6. 閘閥之水密性： 良好  漏水待改善
7. 閘閥開度指示器： 位置正確  偏差待訂正
8. 閘閥插板及吊放設備： 有  無，維護： 良好  待改善
9. 欄污柵： 有  無，維護： 良好  待改善
10. 設置地點與外界隔絕： 是  外人可靠近
11. 操作規則： 有  待訂  待修正
12. 水門啟閉之標準：依水利法第四十八條規定：  
 已辦  辦理中  待辦
13. 訂有水門啟閉標準時間： 有  無
14. 閘閥曾否全程操作： 有  無
15. 按照開門操作運轉準則放水： 有  無  
紀錄： 有  無  不全
16. 緊急時閘門操作替代措施： 有  無  辦理中

其它與本項相關之重要事項記述：\_\_\_\_\_

#### (四) 取水路控制閘門

1. 閘門結構： 完整  門體、門扉及門框結構有變形  固定螺  
絲鬆脫  銲道裂痕  梯桿變形、受損、生鏽、拉不動(梯  
桿式)  其它\_\_\_\_\_

其它與本項相關之重要事項記述：\_\_\_\_\_

2. 開門機電設備： 完整  電動馬達運轉時之電流、溫升、振動、  
噪音過大  固定螺桿鬆脫  扭力限制聯軸器

之感應片異常 減速機運轉時有異常振動、噪音  
過大、漏油、固定螺絲鬆脫 極限開關動作異常  
(不靈敏) 注油器損壞或鬆脫 其它\_\_\_\_\_

其它與本項相關之重要事項記述：\_\_\_\_\_

3. 定期檢查維護：有 無 待加強  
紀錄：有 無 不全
4. 動力來源：台電 自備電源 人力
5. 操作運轉紀錄：有 無 不全
6. 閘閥之水密性：良好 漏水待改善
7. 閘閥開度指示器：位置正確 偏差待訂正
8. 閘閥插板及吊放設備：有 無，維護：良好 待改善
9. 欄污柵：有 無，維護：良好 待改善
10. 設置地點與外界隔絕：是 外人可靠近
11. 操作規則：有 待訂 待修正
12. 水門啟閉之標準：依水利法第四十八條規定：  
已辦 辦理中 待辦
13. 訂有水門啟閉標準時間：有 無
14. 閘閥曾否全程操作：有 無
15. 按照閘門操作運轉準則放水：有 無  
紀錄：有 無 不全
16. 緊急時閘門操作替代措施：有 無 辦理中

其它與本項相關之重要事項記述：\_\_\_\_\_

#### 五、警告系統及相關安全檢查

##### (一) 警告設施：

1. 警告設施種類及數量：種類告示牌，  
數量 11
2. 危險部分設置圍籬：有 無

其它與本項相關之重要事項記述：105年新設3個蓄水幹圍告示

##### (二) 通訊設備：

1. 種類及數量：無線 5 具，有線 3 線，其他\_\_\_\_\_
2. 保養維護情況：良好 尚可 待加強
3. 颱風期間能否迅速保持暢通：能 \_\_\_\_\_ 時受損壞
4. 損壞時可否迅速保持暢通：能 需時很久
5. 通訊故障時之緊急傳遞方法(替代方法)：衛星電話、手機

其它與本項相關之重要事項記述：\_\_\_\_\_

(三) 照明設備：

1. 設備：完善    尚可    待充實  
2. 維護：良好    尚可    待加強

其它與本項相關之重要事項記述：重要事項記述：\_\_\_\_\_

(四) 管理人力配備及責任

1. 配備：適當    不足  
2. 專人駐守：有    無  
3. 開閘、機電設備維護操作專門人員：有 (需增加)    無  
4. 值班人員及配置：適當    待改善  
5. 操作管理人員作業時間：適當    待改善  
6. 管理人員差假時之代理制度：有 (適當    待改善)    無  
7. 員工職掌及責任表：有 (適當    待改善)    無  
8. 管理機構按時辦理定期與不定期檢查：有    無  
    檢查報告：有    無  
9. 主管或督導機關按時辦理年度檢查：有    無  
    檢查報告：有    無  
10. 指揮操作系統表：有 (適當    待改善)    無  
11. 操作維護人員素質：勝任    待訓練

其它與本項相關之重要事項記述：\_\_\_\_\_

(五) 緊急狀況時所需之材料及裝備

1. 材料之貯備：充足    待補充  
2. 備用之裝備：適當    待增加

其它與本項相關之重要事項記述：\_\_\_\_\_

六、監測檢查及記錄

1. 監測檢查及使用狀況記錄

監測名稱	安裝總數量	能正常數量	監測或記錄頻率
水位計	6	6	每日
溫度計	0	0 (人工監測)	每日
沉陷量	4	10 (6.4.5.6墩座整頓)	半年1次

2. 監測記錄顯示有異常狀況或“疑似”異常狀況者：無    有，為\_\_\_\_\_

(請說明或將近三年該監測記錄之圖示或表格比較資料列為附件)

3. 建議加設之觀測儀器：\_\_\_\_\_。

其它與本項相關之重要事項記述：\_\_\_\_\_

七、其他

1. 緊急應變措施計畫：無 (待擬訂) 有 (適當 待修正)

2. 通達道路：良好 尚可 待修

其它與本項相關之重要事項記述：\_\_\_\_\_

八、綜合檢查結果

1. 水庫、水壩(堰)安全狀況：良好 尚可 不良 嚴重(主要項目為：\_\_\_\_\_)

2. 水庫、水壩(堰)災害風險程度：低 顯著 高(主要風險項目為：\_\_\_\_\_)

3. 應注意事項、待改善事項及建議事項：(若屬緊急事項應報請水利署尋求協助並立即採取緊急應變措施)

注意事項：

注意上游降雨情形

待改善事項：

105~106年度高屏堰排管分離圍堰計畫(105.11.29~106.5.31)

建議事項：



# 高屏溪攔河堰固定堰堰體及廊道檢查表 (土木結構部份)

汛期前檢查

年度檢查 105年度

不定期檢查 ( \_\_\_\_\_ )  定期檢查 ( 年 季 月 週 )

項目現況	檢查項目		檢查日期： 105年12月22~23日		備註(定性或定量敘述)
	檢查重點	是	否		
基礎現況	是否發生沉陷	—	—		不可目視, 惟檢視構造物無異狀
	是否發生移位	—	—		〃
	是否發生錯位	—	—		〃
	是否發生裂縫	—	—		〃
	是否發生沖刷	—	—		〃
	是否發生滲流	—	—		〃
混凝土現況	是否發生裂縫		✓		
	表面是否剝落		✓		
	是否發生磨耗	✓			堰體及墩座表面磨耗,
	是否發生穴蝕		✓		
	是否發生白華		✓		
	是否發生滲濕(水)		✓		
	鋼筋是否有裸露		✓		
	是否發生蜂窩		✓		
堰座現況	是否發生沉陷		✓		
	是否發生坡面滑動		✓		
	是否發生坡面隆起		✓		
	是否發生滲漏		✓		
河況	主河道是否變遷		✓		
廊道	是否完整	✓			目視完整
	表面是否剝落		✓		
	鋼筋是否有裸露及鏽蝕		✓		
	是否發生滲水	✓			微滲水
	是否發生裂縫		✓		
	伸縮縫是否擴張或錯動		✓		

1. 此檢查表須確實檢查記錄，做為保修參考
2. 此表為安全檢查之檢查表；檢查後併同存檔。
3. 若發現異常請於備註欄定性或定量記述，並紀錄處理結果。

檢查人員：沈文忠

單位主管：羅厚枝

# 高屏溪攔河堰側槽取水路檢查表（土木結構部份）

汛期前檢查

年度檢查 105年度

不定期檢查 ( \_\_\_\_\_ )  定期檢查 (  年  季  月  週 )

側槽取水路檢查表（土木結構部份）	檢查項目			檢查日：	
	項目現況	檢查重點	是	否	備註(定性或定量敘述)
進水口	是否完整		✓		目視完整
	表面是否剝落或磨損		✓		以前机具清理時,表面微刮痕
	鋼筋是否裸露及鏽蝕			✓	
	伸縮縫是否有擴張及錯動			✓	
	是否發生淤積			✓	
	是否發生裂縫			✓	
	是否發生滲漏水			✓	
	是否發生白華			✓	
	是否發生蜂窩			✓	
取水路及沉砂池	是否完整		✓		目視完整
	是否發生淤積			✓	
	表面是否剝落或磨損		✓		以前机具清理時,表面微刮痕
	鋼筋是否裸露及鏽蝕			✓	
	是否發生裂縫			✓	
	是否發生凹陷或移動			✓	
	伸縮縫是否有擴張及錯動			✓	
	是否發生滲漏水			✓	
	是否發生白華			✓	
放水路	是否完整		✓		目視完整
	表面是否剝落或磨損		✓		以前机具清理時,表面微刮痕
	鋼筋是否裸露及鏽蝕			✓	
	伸縮縫是否有擴張及錯動			✓	
	是否發生淤積			✓	
	是否發生裂縫			✓	
	是否發生滲漏水			✓	
	是否發生白華			✓	
是否發生蜂窩			✓		

1. 此檢查表須確實檢查記錄，做為保修參考
2. 此表為安全檢查之檢查表，檢查後併同存檔。
3. 若發現異常請於備註欄定性或定量記述，並紀錄處理結果。

檢查人員：

洪建

單位主管：

羅守枝

# 高屏溪攔河堰護岸檢查表（土木結構部份）

汛期前檢查

年度檢查 105年

不定期檢查（\_\_\_\_\_）  定期檢查（年季月週）

護岸檢查表（土木結構部份）	檢查項目				檢查日期： 105年12月 <sup>22</sup> 日
	項目	檢查重點	是	否	備註（定性或定量敘述）
右岸上游護岸	是否完整		✓		目視完整
	表面是否剝落			✓	
	是否有裂縫		✓		表面微淺裂縫
	是否有凹陷			✓	
	回填方是否待修補			✓	
右岸下游護岸	是否完整		✓		目視完整
	表面是否剝落			✓	
	是否有裂縫		✓		表面微淺裂縫
	是否有凹陷			✓	
	回填方是否待修補			✓	
左岸高灘地低水護岸	是否完整		✓		目視完整
	表面是否剝落			✓	
	是否有裂縫		✓		表面微淺裂縫
	是否有凹陷			✓	
	回填方是否待修補			✓	

1. 此檢查表須確實檢查記錄，做為保修參考
2. 此表為安全檢查之檢查表，檢查後併同存檔。
3. 若發現異常請於備註欄定性或定量記述，並紀錄處理結果。

檢查人員：

洪文忠

單位主管：

羅守枝

# 高屏溪攔河堰 1 號橡皮壩檢查表 (土木結構部份)

 汛期前檢查

 年度檢查 105 年

 不定期檢查 ( \_\_\_\_\_ 事件 )

檢查項目				檢查日期： 105年12月23日	
項目	檢查重點	是	否	備註(定性或定量敘述)	
一號橡皮壩檢查表 (土木結構部份)	墩座	是否完整	✓		目視完整
		表面是否剝落		✓	
		是否發生磨耗	✓		表面磨耗
		鋼筋是否有裸露及鏽蝕		✓	
		是否發生穴蝕		✓	
		墩座是否有裂縫	✓		表面微淺裂縫
		是否發生滲漏		✓	
堰體	是否完整	—	—	封堵	
	是否磨耗	—	—	"	
	鋼筋是否有裸露及鏽蝕	—	—	"	
	是否發生穴蝕	—	—	"	
堰體與墩座 交接處	是否完整	✓		目視完整	
	是否發生開裂		✓		
	是否發生錯動		✓		
	是否發生滲漏		✓		
下游河道	是否暢通		✓	下游淤積	
	是否被侵佔		✓		
	是否有高莖物		✓		
	是否有淤積	✓			
	是否有固定結構物阻留		✓		
下游臨時混 凝土塊	是否發生移位		✓		
	是否發生錯位		✓		
	是否完整	—	—	不可目視	
	是否剝落	—	—	"	
	是否磨耗	—	—	"	

1. 此檢查表須確實檢查記錄，做為保修參考
2. 此表為安全檢查之檢查表，檢查後併同存檔。
3. 若發現異常請於備註欄定性或定量記述，並紀錄處理結果。

 檢查人員： 沈文忠

 單位主管： 羅宇技

# 高屏溪攔河堰2號橡皮壩檢查表（土木結構部份）

汛期前檢查

年度檢查 105年度

不定期檢查 ( \_\_\_\_\_ )  定期檢查 ( 年 季 月 週 )

檢查項目				檢查日期： 105年12月23日	
項目	檢查重點	是	否	備註(定性或定量敘述)	
橡皮壩 墩座	是否完整	✓		目視完整	
	表面是否剝落		✓		
	是否發生磨耗	✓		表面磨耗	
	鋼筋是否有裸露及鏽蝕		✓		
	是否發生穴蝕		✓		
	墩座是否有裂縫	✓		表面微淺裂縫	
是否發生滲漏		✓			
堰體	是否完整	✓		目視完整	
	是否磨耗	✓			
	鋼筋是否有裸露及鏽蝕		✓		
	是否發生穴蝕		✓		
堰體與墩座 交接處	是否完整	✓			
	是否發生開裂		✓		
	是否發生錯動		✓		
	是否發生滲漏		✓		
下游河道	是否暢通		✓	下游淤積	
	是否被侵佔		✓		
	是否有高莖物		✓		
	是否有淤積	✓			
	是否有固定結構物阻留		✓		

1. 此檢查表須確實檢查記錄，做為保修參考
2. 此表為安全檢查之檢查表，檢查後併同存檔。
3. 若發現異常請於備註欄定性或定量記述，並紀錄處理結果。

檢查人員： 沈文忠

單位主管： 羅守枝

# 高屏溪攔河堰3號橡皮壩檢查表 (土木結構部份)

 汛期前檢查

 年度檢查

 不定期檢查 ( \_\_\_\_\_ )     定期檢查 ( 年 季 月 週 )

檢查項目				檢查日期： 105年12月23日
項目	檢查重點	是	否	備註(定性或定量敘述)
墩座	是否完整	✓		目視完整
	表面是否剝落		✓	
	是否發生磨耗	✓		無法近視, 以前表面磨耗
	鋼筋是否有裸露及鏽蝕		✓	
	是否發生穴蝕		✓	
	墩座是否有裂縫		✓	
	是否發生滲漏		✓	
堰體	是否完整	✓		目視完整
	是否磨耗	✓		無法近視, 以前表面微磨耗
	鋼筋是否有裸露及鏽蝕		✓	
	是否發生穴蝕		✓	
堰體與墩座 交接處	是否完整	✓		目視完整
	是否發生開裂		✓	
	是否發生錯動		✓	
	是否發生滲漏		✓	
下游河道	是否暢通		✓	下游淤積
	是否被侵佔		✓	
	是否有高莖物		✓	
	是否有淤積	✓		
	是否有固定結構物阻留		✓	

1. 此檢查表須確實檢查記錄, 做為保修參考
2. 此表為安全檢查之檢查表, 檢查後併同存檔。
3. 若發現異常請於備註欄定性或定量記述, 並紀錄處理結果。

檢查人員: 沈文忠

單位主管: 郭守枝

# 高屏溪攔河堰4號橡皮壩檢查表（土木結構部份）

 汛期前檢查

 年度檢查 105年度
 不定期檢查 ( \_\_\_\_\_ )  定期檢查 ( 年 季 月 週 )

檢查項目				檢查日期： <u>105年12月23日</u>
項目	檢查重點	是	否	備註(定性或定量敘述)
橡皮壩 墩座	是否完整	✓		目視完整
	表面是否剝落		✓	
	是否發生磨耗	✓		無法近視，以前表面微磨耗
	鋼筋是否有裸露及鏽蝕		✓	
	是否發生穴蝕		✓	
	墩座是否有裂縫		✓	
	是否發生滲漏		✓	
堰體	是否完整	✓		目視完整
	是否磨耗	✓		無法近視，以前表面微磨耗
	鋼筋是否有裸露及鏽蝕		✓	
	是否發生穴蝕		✓	
堰體與墩座 交接處	是否完整	✓		目視完整
	是否發生開裂		✓	
	是否發生錯動		✓	
	是否發生滲漏		✓	
下游河道	是否暢通		✓	下游淤積
	是否被侵佔		✓	
	是否有高莖物		✓	
	是否有淤積	✓		
	是否有固定結構物阻留		✓	

1. 此檢查表須確實檢查記錄，做為保修參考
2. 此表為安全檢查之檢查表，檢查後併同存檔。
3. 若發現異常請於備註欄定性或定量記述，並紀錄處理結果。

檢查人員：

沈文忠

單位主管：

羅守枝

# 高屏溪攔河堰5號橡皮壩檢查表（土木結構部份）

 汛期前檢查

 年度檢查 105 年度

 不定期檢查 ( \_\_\_\_\_ )     定期檢查 (  年  季  月  週 )

檢查項目				檢查日期： 22~ 105年12月23日
項目	檢查重點	是	否	備註(定性或定量敘述)
橡皮壩 墩座	是否完整	✓		目視完整
	表面是否剝落		✓	
	是否發生磨耗	✓		無法近視，以前表面微磨耗
	鋼筋是否有裸露及鏽蝕		✓	
	是否發生穴蝕		✓	
	墩座是否有裂縫		✓	
	是否發生滲漏		✓	
堰體	是否完整	✓		目視完整
	是否磨耗	✓		無法近視，以前表面微磨耗
	鋼筋是否有裸露及鏽蝕		✓	
	是否發生穴蝕		✓	
堰體與墩座 交接處	是否完整	✓		目視完整
	是否發生開裂		✓	
	是否發生錯動		✓	
	是否發生滲漏		✓	
下游河道	是否暢通		✓	下游淤積
	是否被侵佔		✓	
	是否有高莖物		✓	
	是否有淤積	✓		
	是否有固定結構物阻留		✓	

1. 此檢查表須確實檢查記錄，做為保修參考
2. 此表為安全檢查之檢查表，檢查後併同存檔。
3. 若發現異常請於備註欄定性或定量記述，並紀錄處理結果。

 檢查人員： 沈建忠

 單位主管： 羅守枝

# 高屏溪攔河堰 6 號橡皮壩檢查表 (土木結構部份)

 汛期前檢查

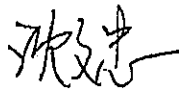
 年度檢查 105 年度

 不定期檢查 ( \_\_\_\_\_ )  定期檢查 (  年  季  月  週 )

檢查項目				檢查日期： 105 年 12 月 23 日	
項目	檢查重點	是	否	備註(定性或定量敘述)	
橡皮壩檢查表 (土木結構部份)	墩座	是否完整	✓		目視完整
		表面是否剝落		✓	
		是否發生磨耗	✓		無法近視, 以前表面微磨耗
		鋼筋是否有裸露及鏽蝕		✓	
		是否發生穴蝕		✓	
		墩座是否有裂縫		✓	
		是否發生滲漏		✓	
堰體	是否完整	✓		目視完整	
	是否磨耗	✓		無法近視, 以前表面微磨耗	
	鋼筋是否有裸露及鏽蝕		✓		
	是否發生穴蝕		✓		
堰體與墩座 交接處	是否完整	✓		目視完整	
	是否發生開裂		✓		
	是否發生錯動		✓		
下游河道	是否發生滲漏		✓		
	是否暢通		✓	下游淤積	
	是否被侵佔		✓		
	是否有高莖物		✓		
	是否有淤積	✓			
	是否有固定結構物阻留		✓		

1. 此檢查表須確實檢查記錄, 做為保修參考
2. 此表為安全檢查之檢查表, 檢查後併同存檔。
3. 若發現異常請於備註欄定性或定量記述, 並紀錄處理結果。

檢查人員：



單位主管：



# 高屏溪攔河堰 7 號橡皮壩檢查表 (土木結構部份)

 汛期前檢查

 年度檢查 105 年

 不定期檢查 ( \_\_\_\_\_ )     定期檢查 (  年  季  月  週 )

檢查項目				檢查日期： 105 年 12 月 23 日
項目	檢查重點	是	否	備註(定性或定量敘述)
橡皮壩 墩座	是否完整	✓		目視完整
	表面是否剝落		✓	
	是否發生磨耗	✓		無滾石, 以前表面微磨耗
	鋼筋是否有裸露及鏽蝕		✓	
	是否發生穴蝕		✓	
	墩座是否有裂縫		✓	
	是否發生滲漏		✓	
堰體	是否完整	✓		目視完整
	是否磨耗	✓		無法近視, 以前表面微磨耗
	鋼筋是否有裸露及鏽蝕		✓	
	是否發生穴蝕		✓	
堰體與墩座 交接處	是否完整	✓		目視完整
	是否發生開裂		✓	
	是否發生錯動		✓	
下游河道	是否發生滲漏		✓	
	是否暢通	✓		
	是否被侵佔		✓	
	是否有高莖物		✓	
	是否有淤積		✓	
	是否有固定結構物阻留		✓	

1. 此檢查表須確實檢查記錄，做為保修參考
2. 此表為安全檢查之檢查表，檢查後併同存檔。
3. 若發現異常請於備註欄定性或定量記述，並紀錄處理結果。

 檢查人員： 沈文忠

 單位主管： 羅序枝

# 高屏溪攔河堰8號橡皮壩檢查表 (土木結構部份)

 汛期前檢查

 年度檢查 105年

 不定期檢查 ( \_\_\_\_\_ )  定期檢查 ( 年 季 月 週 )

檢查項目				檢查日期： 22 105年12月22日	
項目	檢查重點	是	否	備註(定性或定量敘述)	
橡皮壩檢查表 (土木結構部份)	墩座	是否完整	✓		目視完整
		表面是否剝落		✓	
		是否發生磨耗	✓		無法近視, 以前表面微磨耗
		鋼筋是否有裸露及鏽蝕		✓	
		是否發生穴蝕		✓	
		墩座是否有裂縫		✓	
		是否發生滲漏		✓	
堰體	是否完整	✓		目視完整	
	是否磨耗	✓		無法近視, 以前表面微磨耗	
	鋼筋是否有裸露及鏽蝕		✓		
	是否發生穴蝕		✓		
堰體與墩座 交接處	是否完整	✓		目視完整	
	是否發生開裂		✓		
	是否發生錯動		✓		
	是否發生滲漏		✓		
下游河道	是否暢通	✓			
	是否被侵佔		✓		
	是否有高莖物		✓		
	是否有淤積		✓		
	是否有固定結構物阻留		✓		

1. 此檢查表須確實檢查記錄，做為保修參考
2. 此表為安全檢查之檢查表，檢查後併同存檔。
3. 若發現異常請於備註欄定性或定量記述，並紀錄處理結果。

 檢查人員： 沈文忠

 單位主管： 羅序枝

年度(105年)安全檢查相片



橡皮壩一至八號壓力管路檢查



橡皮壩一至八號壓力管路檢查



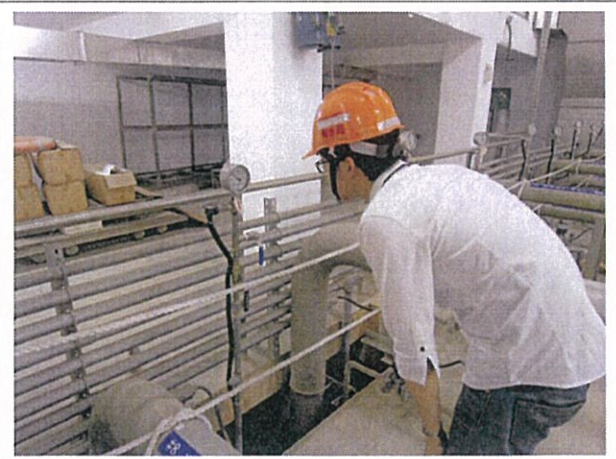
橡皮壩一至八號排氣管路檢查



橡皮壩一至八號排氣管路檢查



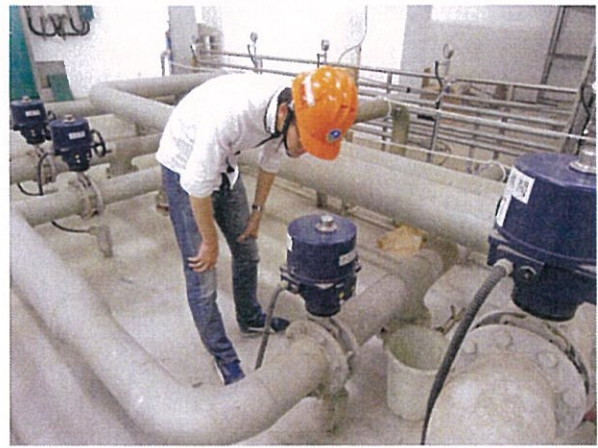
橡皮壩一至八號空氣溢出槽檢查



橡皮壩一至八號壓力計檢查



橡皮壩一至三號鼓風機檢查



橡皮壩一至八號進氣碟閥檢查



橡皮壩一至八號控制盤及燈號檢查



電力系統控制盤檢查



放水路一至三號閘門控制盤檢查



放水路一至三號閘門設備檢查



取水路一至三號閘門控制盤檢查



取水路一至三號閘門設備檢查



側槽取水路閘門控制盤檢查



側槽取水路閘門設備檢查



進水口一至十四號閘門設備檢查



進水口一至十四號閘門控制盤檢查

	
1. 固定堰堰體 EL:17.0 尚完整	2. 固定堰堰體 EL:17.8 以上尚完整
	
3. 1 號墩座前導流牆尚完整	4. 側槽取水路(進水口)尚完整
	
5. 沉砂池尚完整	6. 放水路尚完整
	
7. 二~八號橡皮壩起立完整，一號橡皮壩圍堰	8. 橡皮壩下游淤積



9. 右岸低水護岸尚完整



10. 左岸低水護岸尚完整



11. 廊道結構尚完整



12. 廊道輕微滲水