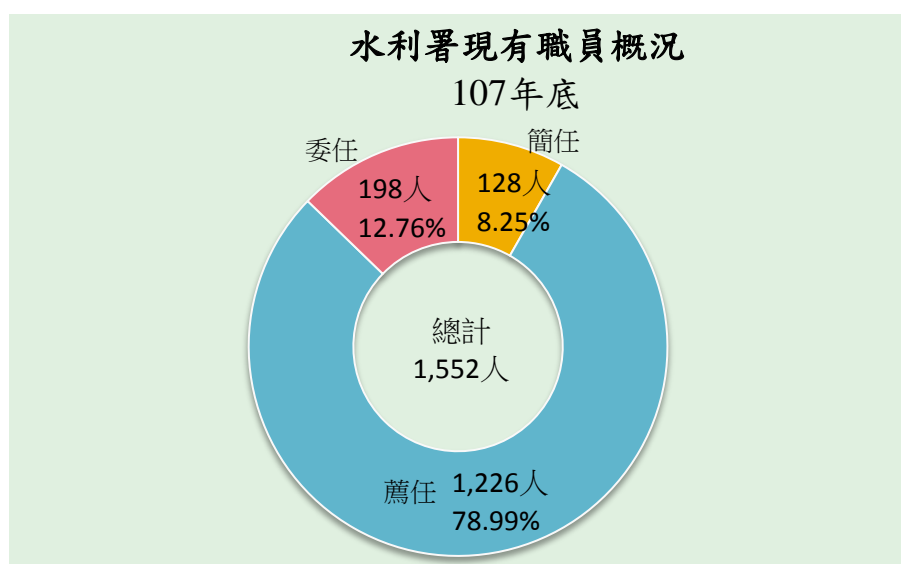


# 水利統計簡訊

STA.338

108年4月15日 星期一

水利署主要負責全國水利事業之水區保育、治理、管理、調查、試驗、研究及規劃事項。依本署人事室資料，107年底本署現有正式職員計1,552人，較106年底1,531人增加21人(1.37%)，其中簡任人員128人(占全體8.25%)，薦任人員1,226人(占全體78.99%)，委任人員198人(占全體12.76%)。若按性別觀察，男性1,164人占75%，女性388人占25%，男性人數為女性人數的3倍，可見因水利署業務性質的關係，員工以男性為多；年齡方面，以30歲至49歲的職員為最多共867人占55.86%，其次為50歲以上者計553人占35.63%，29歲以下者為132人占8.51%；學歷方面，大專以上計1,529人占98.52%，高中職畢業為23人占1.48%。



## 近10年水利署正式職員人事資料統計

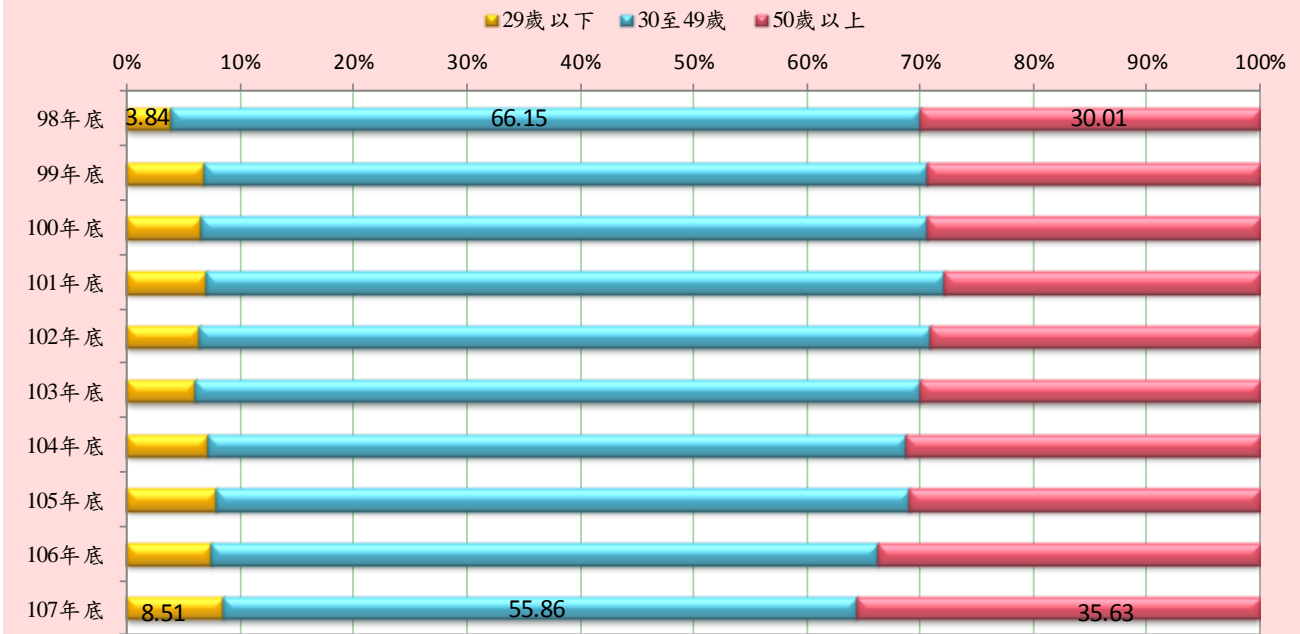
單位：人

年底別	總數	年齡別			教育程度別				
		男	女	29歲以下	30至49歲	50歲以上	大專以上	高中職	國中以下
98年底	1,486	1,159	327	57	983	446	1,433	52	1
99年底	1,559	1,206	353	105	996	458	1,511	47	1
100年底	1,539	1,194	345	101	985	453	1,495	43	1
101年底	1,543	1,191	352	107	1,006	430	1,507	35	1
102年底	1,552	1,187	365	98	1,003	451	1,520	32	-
103年底	1,541	1,169	372	93	985	463	1,512	29	-
104年底	1,553	1,171	382	111	957	485	1,526	27	-
105年底	1,558	1,174	384	123	953	482	1,536	22	-
106年底	1,531	1,148	383	114	901	516	1,507	24	-
107年底	1,552	1,164	388	132	867	553	1,529	23	-

資料來源：經濟部水利署公務統計報表

編製單位：經濟部水利署主計室

## 水利署職員年齡結構



觀察近10年趨勢，女性職員正穩定地逐年增加，107年底女性所占比率為25%，較98年底的22.01%增加2.99個百分點。年齡方面，107年底29歲以下的職員所占比率為8.51%，較98年底的3.84%增加4.67個百分點；而107年底50歲以上的職員所占比率亦從98年底的30.01%增加為35.63%，增幅達5.62個百分點；反觀30至49歲的職員所占比率則從98年底的66.15%下降至107年底之55.86%，減幅達10.29個百分點，顯示職員的年齡分布有M型化的趨勢。另學歷部分，近10年大專以上所占比率皆為96%以上，顯見水利署的員工具有專業的學術素養。

## 水利署職員人事結構

