

水利統計簡訊

STA.346

108年8月16日 星期五

107年因0206地震、山竹颱風侵襲及3月、6月、7月、8月、9月豪雨影響，致使部分河川防洪設施及區域排水設施有受損情形，其中河川防洪設施損毀計有堤防431公尺、護岸604公尺及其他設施8處，與106年相較，損毀堤防減少1,324公尺(-75.44%)，損毀護岸減少7,893公尺(-92.89%)。觀察107年因天災受損之河川堤防及護岸毀損長度，以8月豪雨造成之受損情形最為嚴重，損毀長度分別為330公尺(占76.57%)及270公尺(占44.70%)。

另107年區域排水設施損毀計有排水路42,930公尺、水門1座及其他設施4處，亦以8月豪雨所造之受損最為嚴重，其中排水路損毀計35,448公尺(占82.57%)，水門1座(占100.00%)，其他設施4處(占100.00%)；由圖1、圖2及圖3可知，因天然災害造成之各項設施損毀情形，以8月豪雨造成之災損最劇，其受損程度皆達整體受損之四成五以上。

102年至107年河川防洪區域排水設施損毀情形

年別	河川防洪設施				區域排水設施		
	堤防 (公尺)	護岸 (公尺)	水門 (座)	其他 (處)	排水路 (公尺)	水門 (座)	其他 (處)
102年	11,582	22,116	2	39	68,697	5	15
103年	1,602	2,104	-	10	21,021	-	18
104年	615	4,780	2	21	29,934	4	13
105年	3,977	5,183	-	44	49,009	-	87
106年	1,755	8,497	2	17	47,141	6	23
107年	431	604	-	8	42,930	1	4
0206地震	101	130	-	4	190	-	-
山竹颱風	-	-	-	-	263	-	-
3月豪雨	-	132	-	-	-	-	-
6月豪雨	-	60	-	-	5,923	-	-
7月豪雨	-	-	-	-	1,106	-	-
8月豪雨	330	270	-	-	35,448	1	4
9月豪雨	-	12	-	4	-	-	-

資料來源：經濟部水利署公務統計報表。

圖1 河川防洪設施受損情形-堤防
民國107年

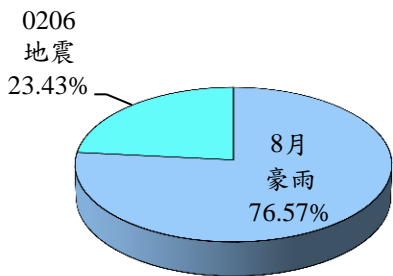


圖2 河川防洪設施受損情形-護岸
民國107年

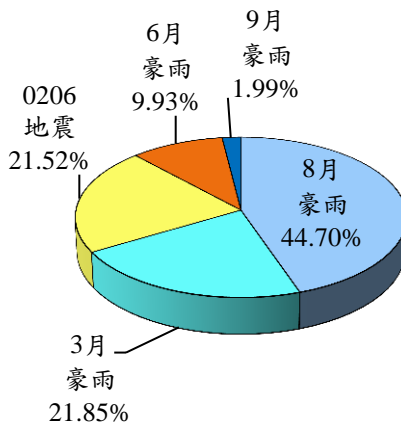
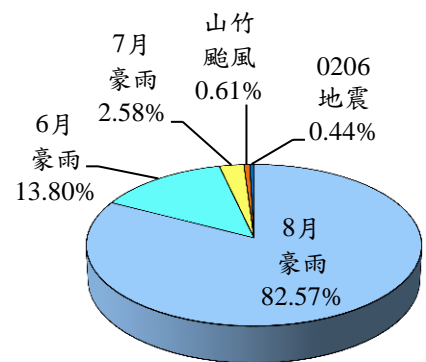


圖3 排水設施受損情形-排水路
民國107年



註：細項加總與總數不符係四捨五入之故。

觀察102至107年河川防洪暨區域排水設施毀損情形，以102年受損較為嚴重，主要係受風災侵襲所致，103年因較少颱風侵台，故河川防洪暨區域排水設施受損情形相對較少；近年來因防災措施得宜，103至107年因天災受損之堤防及護岸長度則皆小於10公里，排水路受損長度亦皆小於50公里，其中尤以107年堤防及護岸毀損長度最少。

102-107年 河川防洪暨區域排水設施毀損數量

