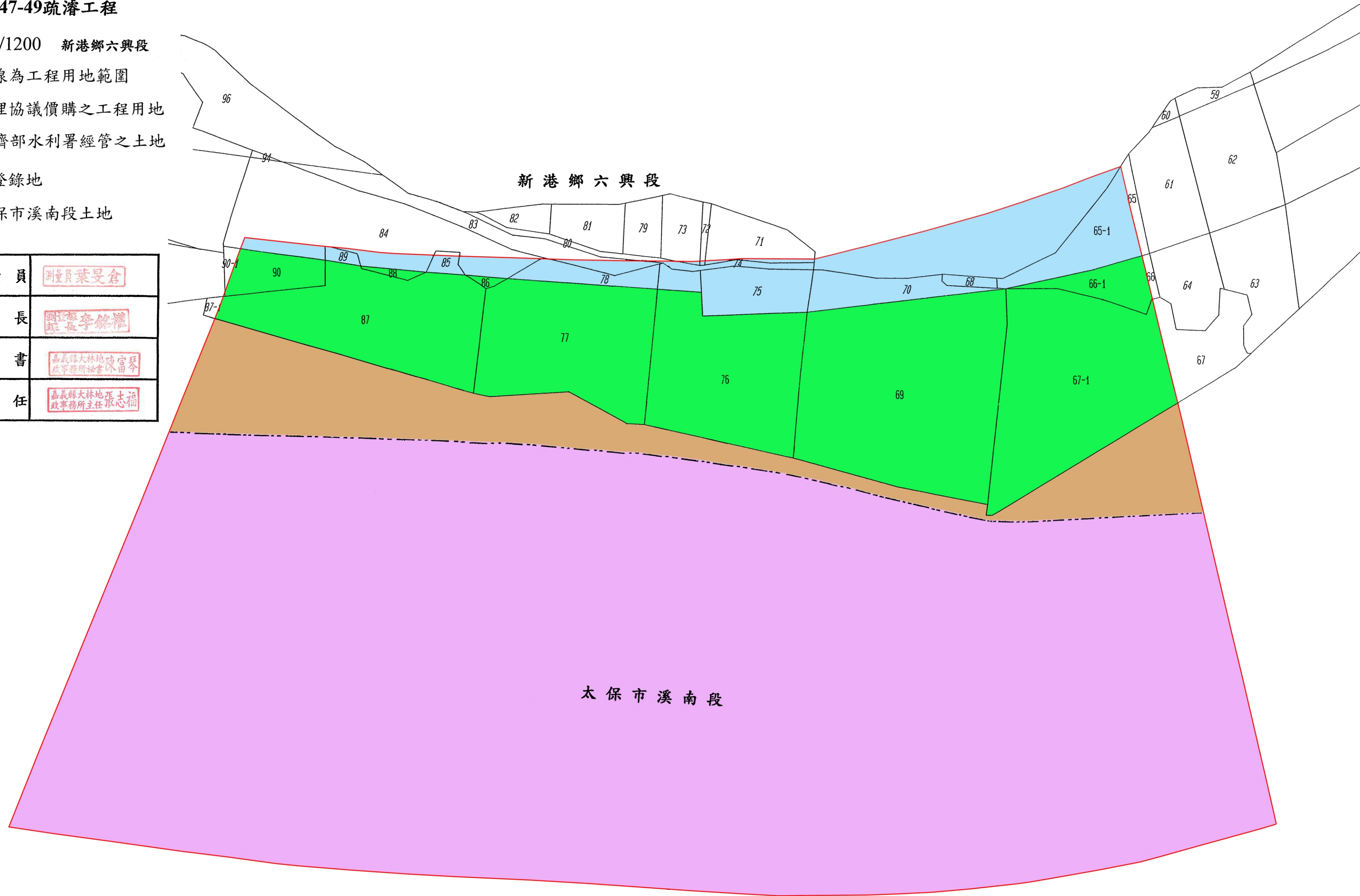


朴子溪断面47-49疏濬工程

圖例: S: 1/1200 新港鄉六興段

- 紅線為工程用地範圍
- 辦理協議價購之工程用地
- 經濟部水利署經管之土地
- 未登錄地
- 太保市溪南段土地

大 林 地 政 事 務 所	測 量 員	測量員葉晏倉
	課 長	課長李銘濤
	秘 書	嘉義縣大林地政事務所秘書陳富琴
	主 任	嘉義縣大林地政事務所主任張志福









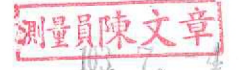


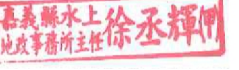
新港鄉六興段

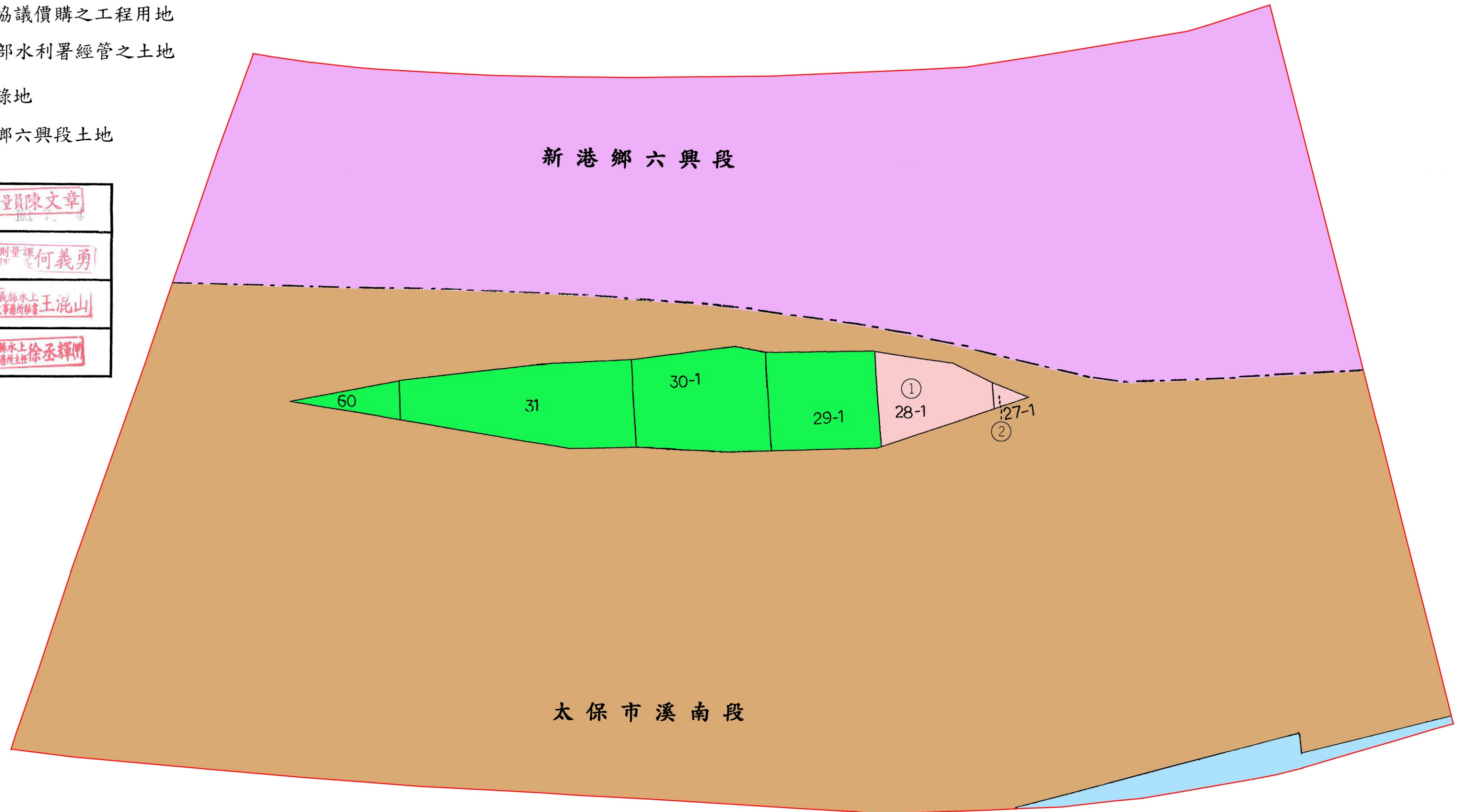
太保市溪南段

朴子溪断面47-49疏濬工程

圖例: S : 1/1200 太保市溪南段

-  紅線為工程用地範圍
-  申請徵收之工程用地
-  辦理協議價購之工程用地
-  經濟部水利署經營之土地
-  未登錄地
-  新港鄉六興段土地

水上地政事務所	測量員	
	課長	
	秘書	
	主任	









新港鄉六興段

太保市溪南段

朴子溪断面 47-49 疏濬工程平面圖

圖例：S：1/2400

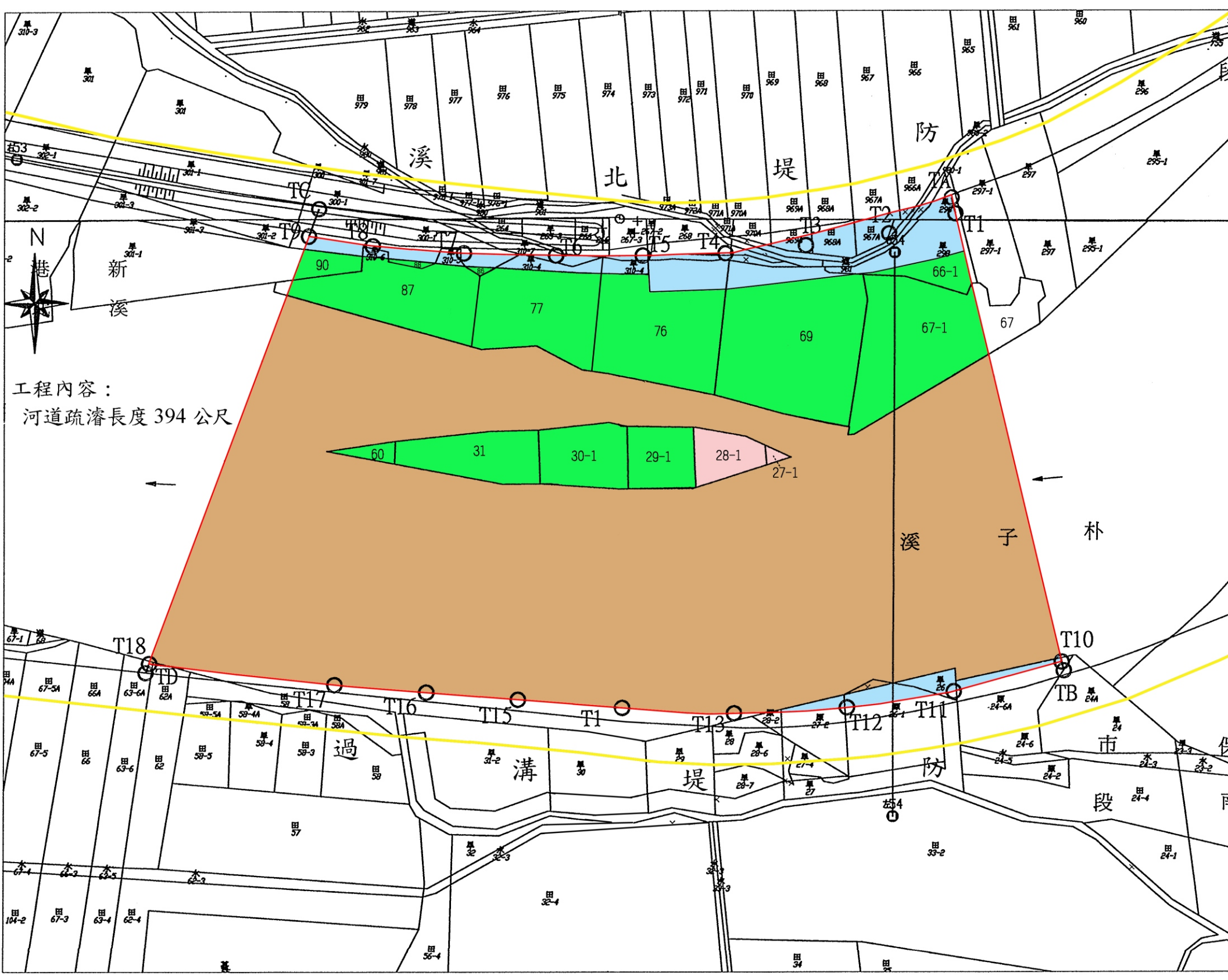
-  紅線為工程用地範圍
-  申請徵收之工程用地
-  辦理協議價購之工程用地
-  經濟部水利署經營之土地
-  未登錄地
-  黃線為用地範圍線

控制點座標成果

點名	Y座標	X座標	Z座標
A098	2600737.12		
L48	2600538.61		
L49	2600854.81		
R47	2600659.76		
R49	2601058.307	183736.036	17.042
R48N	2600719.963	183309.822	16.879
R47A	2600650.672	182010.362	15.938
R47B	2600684.050	182793.474	15.758

用地範圍樁位座標(97座標系統)

點名	X座標	Y座標
TA	183284.622	2600664.131
TB	183346.257	2600405.684
TC	182945.936	2600659.844
TD	183062.070	2600406.219
T1	183286.679	2600655.504
T2	183256.150	2600646.274
T3	183211.049	2600639.688
T4	183166.967	2600635.281
T5	183122.005	2600634.100
T6	183074.924	2600634.171
T7	183024.862	2600635.536
T8	182975.017	2600639.477
T9	182940.400	2600644.886
T10	183345.126	2600410.426
T11	183292.084	2600395.703
T12	183233.760	2600386.937
T13	183172.188	2600383.786
T14	183111.449	2600386.919
T15	183054.541	2600391.420
T16	183004.700	2600395.418
T17	182954.869	2600399.516
T18	182853.937	2600414.262



工程內容：
河道疏濬長度 394 公尺

