

表14 海水淡化廠

Table14. Seawater Desalination Plant

民國 94年底(End of 2005)

廠名 Production Plant	用水標的 Water Consumption	設計出水量(註1) Designed Capacity (噸/每日) (metric ton/daily)	完工時間 Year	營運管理單位 Operation & Management Unit	投資金額 (億元) (N. T. 100,000,000)	位置 Location
------------------------	---------------------------	--	--------------	---------------------------------------	-------------------------------------	----------------

(1)現有海水淡化廠20座 20 Plants Completed

核三發電廠(一號機) The 3rd Nuclear Power Station (I)	工業用水 Industrial Water Supply	1,130.00	民國78年 1989	臺灣電力公司 Taiwan Power Company	2.06 (註2)	屏東縣 Pingtung County
核三發電廠(二號機) The 3rd Nuclear Power Station (II)	工業用水 Industrial Water Supply	1,130.00	民國78年 1989	臺灣電力公司 Taiwan Power Company		屏東縣 Pingtung County
烏炭海水淡化廠 Wukan Seawater Desalination Plant	民生用水 Domestic Consumption	7,000.00	民國89年 2000	臺灣省自來水公司 Taiwan Water Supply Corporation	4.40	澎湖縣 Penghu County
尖山發電廠 Gianshan Power Station	工業用水 Industrial Water Supply	300.00	民國89年 2000	臺灣電力公司 Taiwan Power Company	0.82	澎湖縣 Penghu County
南竿(一期)海水淡化廠 Nangan Seawater Desalination Plant	民生用水 Domestic Consumption	500.00	民國90年 2001	連江縣自來水廠 Lienchiang County Water Supply Plant	0.69	連江縣 Lianchiang County
金門海水淡化廠 Kinmen Seawater Desalination Plant	民生用水 Domestic Consumption	2,000.00	民國90年 2001	金門縣自來水廠 Kinman County Water Supply Plant	2.00	金門縣 Kinmen County
七美半鹹水淡化設備 Cimei Semi-seawater Desalination Plant	民生用水 Domestic Consumption	1,000.00	民國90年 2001	臺灣省自來水公司 Taiwan Water Supply Corporation	0.64	澎湖縣 Penghu County
西嶼半鹹水淡化設備 Siyu Semi-seawater Desalination Plant	民生用水 Domestic Consumption	1,200.00	民國91年 2002	臺灣省自來水公司 Taiwan Water Supply Corporation	0.36	澎湖縣 Penghu County
白沙半鹹水淡化設備 Baisha Semi-seawater Desalination Plant	民生用水 Domestic Consumption	1,200.00	民國91年 2002	臺灣省自來水公司 Taiwan Water Supply Corporation	0.36	澎湖縣 Penghu County
虎井海水淡化廠 Hujing Seawater Desalination Plant	民生用水 Domestic Consumption	200.00	民國91年 2002	臺灣省自來水公司 Taiwan Water Supply Corporation	0.24	澎湖縣 Penghu County

桶盤海水淡化廠 Tongpan Seawater Desalination Plant	民生用水 Domestic Consumption	100.00	民國91年 2002	臺灣省自來水公司 Taiwan Water Supply Corporation	0.12	澎湖縣 Penghu County
---	---------------------------------	--------	---------------	--	------	-------------------------

表14 海水淡化廠(續1)

Table 14. Seawater Desalination Plant (Cont' 1)

民國 94年底(End of 2005)

廠名 Production Plant	用水標的 Water Consumption	設計出水量(註1) Designed Capacity (噸/每日) (metric ton/daily)	完工時間 Year	營運管理單位 Operation & Management Unit	投資金額 Investment (億元) (N. T. 100,000,000)	位置 Location
望安海水淡化廠 Wangan Seawater Desalination Plant	民生用水 Domestic Consumption	400.00	民國91年 2002	臺灣省自來水公司 Taiwan Water Supply Corporation	0.42	澎湖縣 Penghu County
塔山發電廠 Tashan Power Station	工業用水 民生用水 Industrial Water Supply Domestic Consumption	300.00	民國91年 2002	臺灣電力公司 Taiwan Power Company	0.46	金門縣 Kinmen County
東引海水淡化廠 Dongyin Seawater Desalination Plant	民生用水 Domestic Consumption	500.00	民國92年 2003	連江縣自來水廠 Lienchiang County Water Supply Plant	1.20	連江縣 Lianchiang County
北竿海水淡化廠 Beikan Seawater Desalination Plant	民生用水 Domestic Consumption	500.00	民國92年 2003	連江縣自來水廠 Lienchiang County Water Supply Plant	1.02	連江縣 Lianchiang County
成功半鹹水淡化設備 Chenggong Semi-seawater Desalination Plant	民生用水 Domestic Consumption	4,000.00	民國92年 2003	臺灣省自來水公司 Taiwan Water Supply Corporation	2.90	澎湖縣 Penghu County
南竿(二期)海水淡化廠 Nangan Seawater Desalination Plant	民生用水 Domestic Consumption	500.00	民國93年 2004	連江縣自來水廠 Lienchiang County Water Supply Plant	0.56	連江縣 Lianchiang County
烏坎海水淡化廠套裝 Wukan Seawater Desalination Plant	民生用水 Domestic Consumption	3,000.00	民國93年 2004	臺灣省自來水公司 Taiwan Water Supply Corporation	0.82	澎湖縣 Penghu County
將軍半鹹水淡化設備 Jiangjyun Semi-seawater Desalination Plant	民生用水 Domestic Consumption	180.00	民國93年 2004	臺灣省自來水公司 Taiwan Water Supply Corporation	0.06	澎湖縣 Penghu County
西莒海水淡化廠	民生用水	500.00	民國94年	連江縣自來水廠	1.05	連江縣

Hischu Seawater
Desalination Plant

Domestic
Consumption

2005

Lienchiang County
Water Supply Plant

Lianchiang
County

表14 海水淡化廠(續2完)

Table 14. Seawater Desalination Plant (Cont'd)

民國 94年底(End of 2005)

廠名 Production Plant	用水標的 Water Consumption	設計出水量(註1) Designed Capacity (噸/每日) (metric ton/daily)	完工時間 Year	縣市別 County	投資金額 Investment (億元) (N. T. 100,000,000)
(2)規劃中海水淡化廠2座 2 Plants Under Planning					
新竹海水淡化廠 Hsinchu Seawater Desalination Plant	工業用水 Industrial Consumption	30,000.00	規劃中 under planning	新竹市 Hsinchu City	20.54
桃園海水淡化廠 Taoyuan Seawater Desalination Plant	工業用水 Industrial Consumption	30,000.00	規劃中 under planning	桃園縣 Taoyuan County	18.93

資料來源：經濟部水利署公務統計報表及經濟部水利署水源經營組。

附註：1. 『設計出水量』係每日海水淡化廠之設計出水量。

2. 核三發電廠(一號機)、(二號機)之投資金額無法各別區分，故以合計數表達。

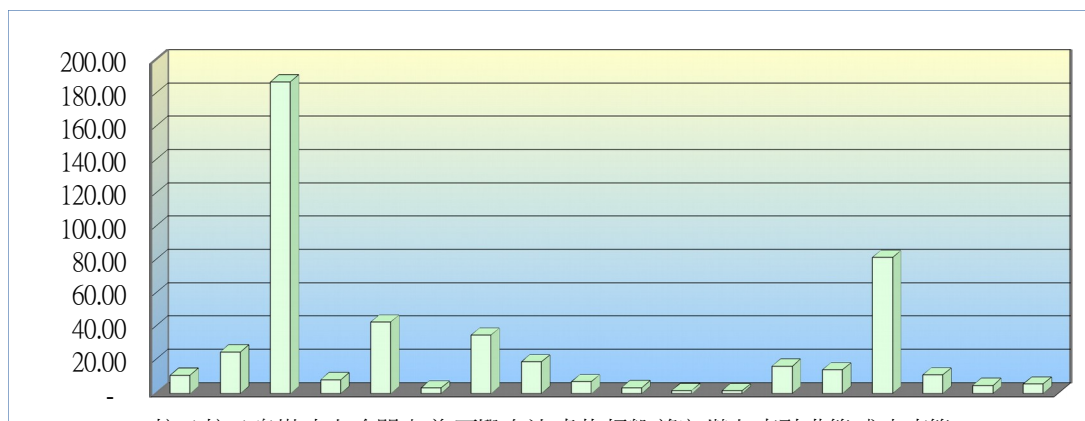
Data Source: Statistical Reports, WRA, MOEA & Management Division, WRA, MOEA.

海水淡化廠實際造水量

廠名	實際造水量(萬噸)
	94年
核三發電廠(一號機)	10.81
核三發電廠(二號機)	24.86
烏坎海水淡化廠	187.00
尖山發電廠	8.20
金門海水淡化廠	42.76
七美半鹹水淡化設備	3.18
西嶼半鹹水淡化設備	34.93
白沙半鹹水淡化設備	18.87
虎井海水淡化廠	6.93
桶盤安海水淡化廠	3.43
望安海水淡化廠	1.66
塔山發電廠	1.53
東引海水淡化廠	16.34
北竿海水淡化廠	14.13
成功半鹹水淡化設備	81.61
南竿(二期)海水淡化廠	11.07
將軍半鹹水淡化設備	4.77
西莒海水淡化廠	5.53

477.61

圖5 海水淡化廠實際造水量
民國93年



核二 發電 廠 (一 號 機)	核二 發電 廠 (二 號 機)	烏坎 海水 淡化 廠	尖山 發電 廠	金門 海水 淡化 廠	七美 半鹹 水淡 化設 備	西嶼 半鹹 水淡 化設 備	日沙 半鹹 水淡 化設 備	虎井 海水 淡化 廠	桶盤 安海 海水 淡化 廠	望安 海水 淡化 廠	塔山 發電 廠	東引 海水 淡化 廠	北半 海水 淡化 廠	成功 半鹹 水淡 化設 備	南半 半鹹 水淡 化設 備
--------------------------------	--------------------------------	---------------------	---------------	---------------------	---------------------------	---------------------------	---------------------------	---------------------	---------------------------	---------------------	---------------	---------------------	---------------------	---------------------------	---------------------------