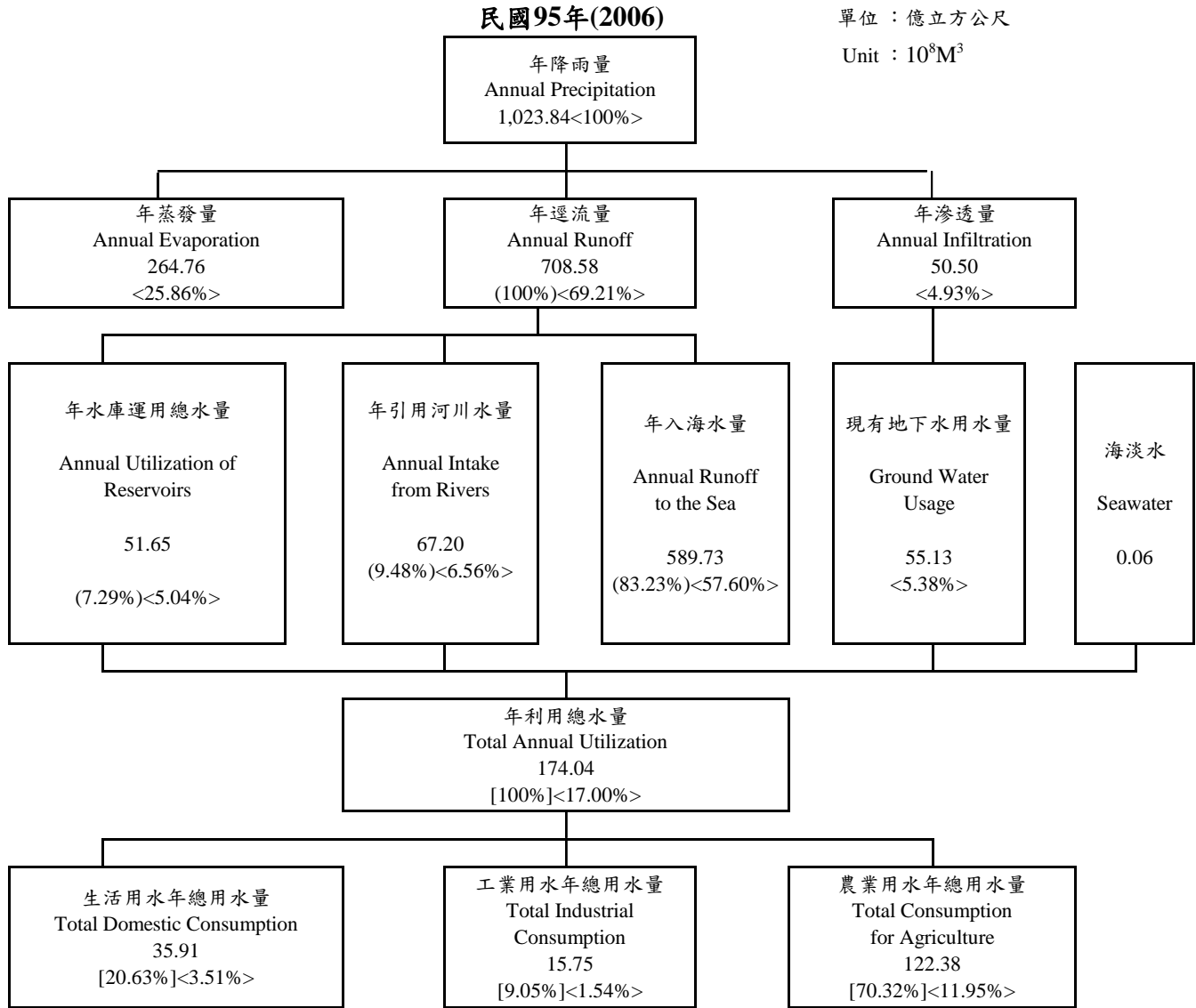


表1 水資源運用實況
Table 1. Utilization of Water Resources



資料來源：經濟部水利署水源經營組及水文技術組。

Data Source：Management Division & Hydrology Division, WRA, MOEA.

說明：1.<>以降雨量為基數 Base on Annual Precipitation<100%>

Note：()以年逕流量為基數 Base on Annual Runoff(100%)

[]以年利用總水量為基數 Base on Total Annual Utilization[100%]

2.歷年(民國38年至95年)平均年雨量：2,480毫米

Average Annual Rainfall of Taiwan (1949~2006)：2,480mm

民國95年平均年雨量：2,844毫米

Annual Rainfall of Taiwan in 2006：2,844mm

歷年平均年逕流量(民國38年至95年)：639.85億立方公尺

Annual Rainoff of Taiwan (1949~2006)：639.85*10⁸M³

民國95年年逕流量：708.58億立方公尺

Average Annual Rainoff of Taiwan in 2006：708.58*10⁸M³

3.本表不含河川保育用水量。

4.本表水庫相關資料係依據40座主要水庫為計算標準。

5.本表除地下水用水量外均不含非灌區農業用水量。

6.合計百分比之加總數不等於100%及總計不等於細數和，係因電腦計算四捨五入之關係。

7.海淡水與年降雨量及年逕流量無直接相關，故不計算其百分比。