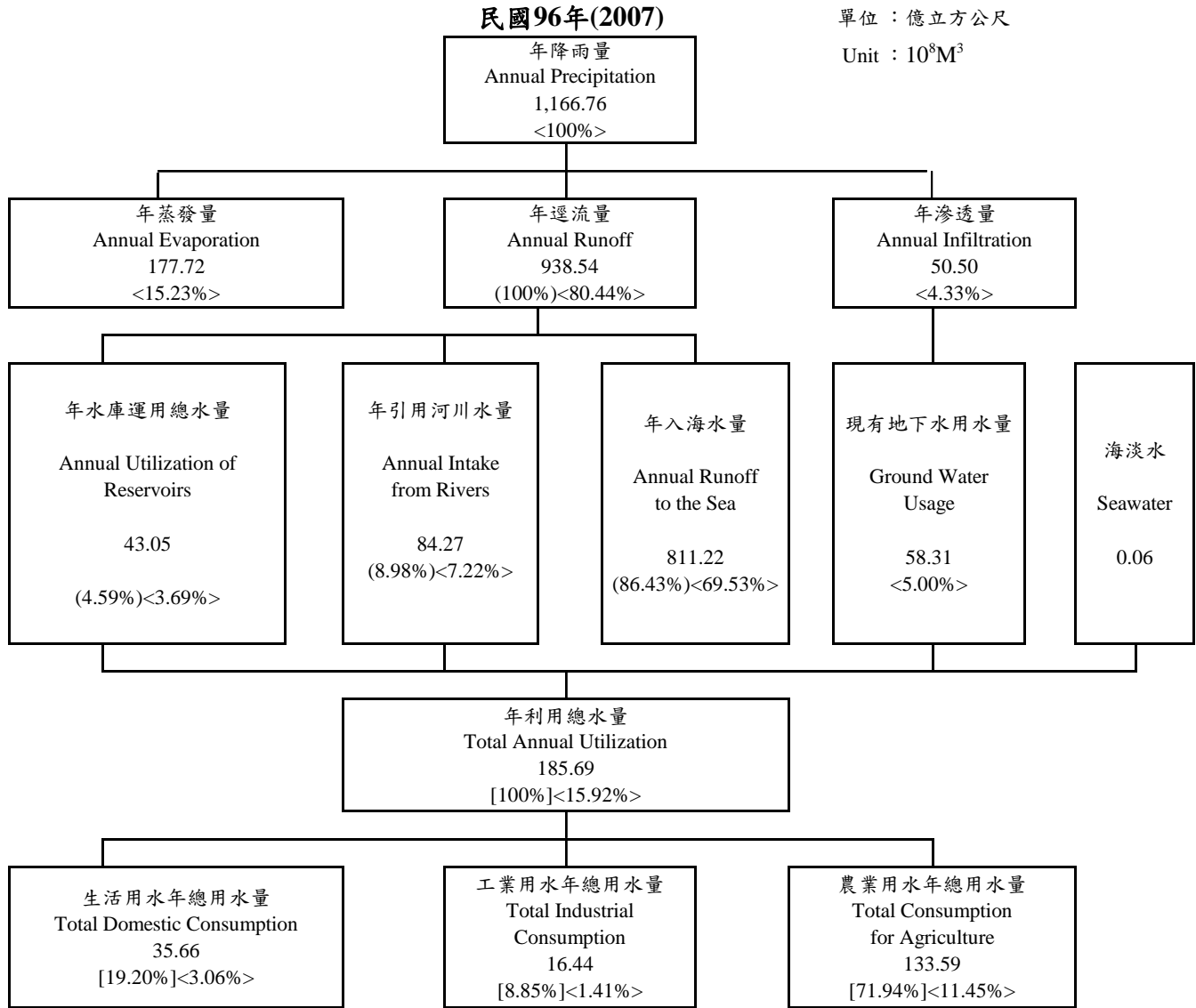


表1 水資源運用實況  
Table 1. Utilization of Water Resources



資料來源：經濟部水利署水源經營組及水文技術組。

Data Source：Management Division & Hydrology Division, WRA, MOEA.

說明：1.<>以降雨量為基數 Base on Annual Precipitation <100%>

Note： ( )以年逕流量為基數 Base on Annual Runoff (100%)

[ ]以年利用總水量為基數 Base on Total Annual Utilization[100%]

2.歷年(民國38年至96年)平均年雨量：2,493毫米

Average Annual Rainfall of Taiwan (1949~2007)：2,493mm

民國96年平均年雨量：3,241毫米

Annual Rainfall of Taiwan in 2007：3,241mm

歷年平均年逕流量(民國38年至96年)：644.91億立方公尺

Annual Rainoff of Taiwan (1949~2007)：644.91\*10<sup>8</sup>M<sup>3</sup>

民國96年年逕流量：938.54億立方公尺

Average Annual Rainoff of Taiwan in 2007：938.54\*10<sup>8</sup>M<sup>3</sup>

3.本表不含河川保育用水量。

4.本表水庫相關資料係依據40座主要水庫為計算標準。

5.本表除地下水用水量外均不含非灌區農業用水量。

6.合計百分比之加總數不等於100%及總計不等於細數和，係因電腦計算四捨五入之關係。

7.海淡水與年降雨量及年逕流量無直接相關，故不計算其百分比。