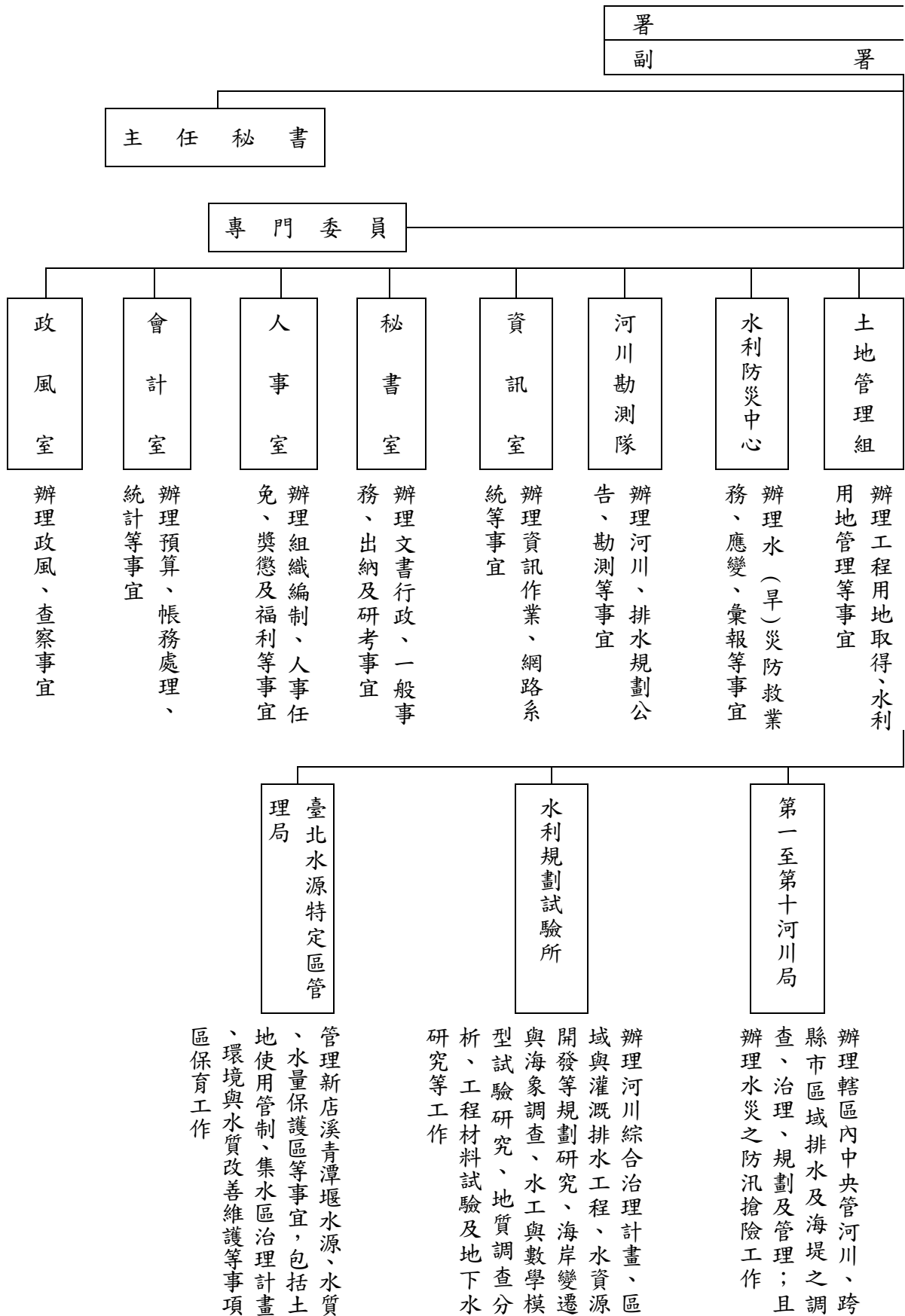


表 62 經 濟 部 水 利 署

中 華 民 國



署

副

署

主任秘書

專門委員

政風室

辦理政風、查察事宜

會計室

辦理預算、帳務處理、統計等事宜

人事室

辦理組織編制、人事任免、獎懲及福利等事宜

秘書室

辦理文書行政、一般事務、出納及研考事宜

資訊室

辦理資訊作業、網路系統等事宜

河川勘測隊

辦理河川、排水規劃公告、勘測等事宜

水利防災中心

辦理水(旱)災防救業務、應變、彙報等事宜

土地管理組

辦理工程用地取得、水利用地管理等事宜

臺北水源特定區管理局

管理新店溪青潭堰水源、水質、水量保護區等事宜，包括土地使用管制、集水區治理計畫、環境與水質改善維護等事項區保育工作

水利規劃試驗所

辦理河川綜合治理計畫、區域與灌溉排水工程、水資源開發等規劃研究、海岸變遷與海象調查、水工與數學模型試驗研究、地質調查分析、工程材料試驗及地下水研究等工作

第一至第十河川局

辦理轄區內中央管河川、跨縣市區域排水及海堤之調查、治理、規劃及管理；且辦理水災之防汛搶險工作

組 織 系 統 與 職 掌

99 年 底

長
長

總 工 程 司

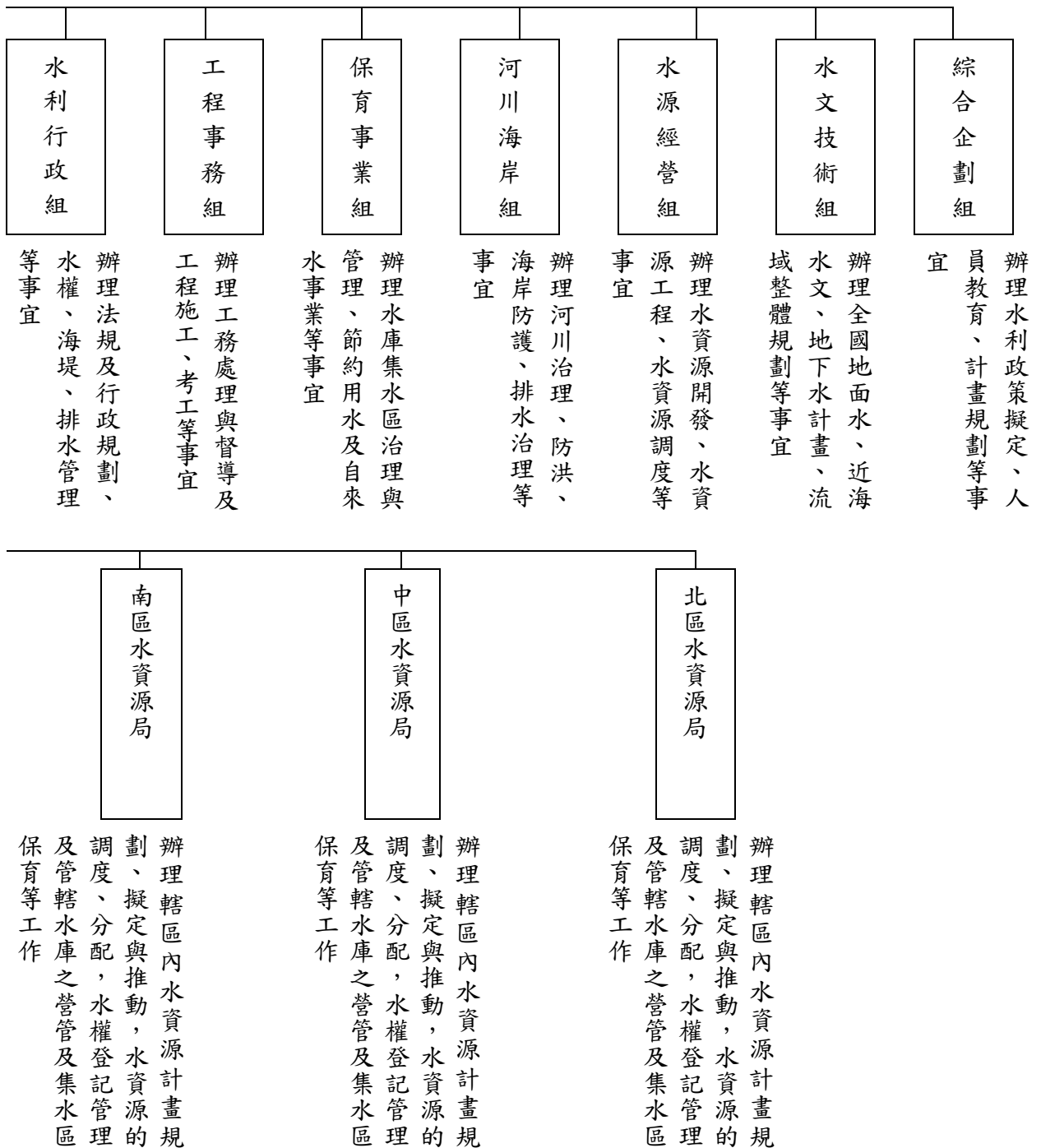
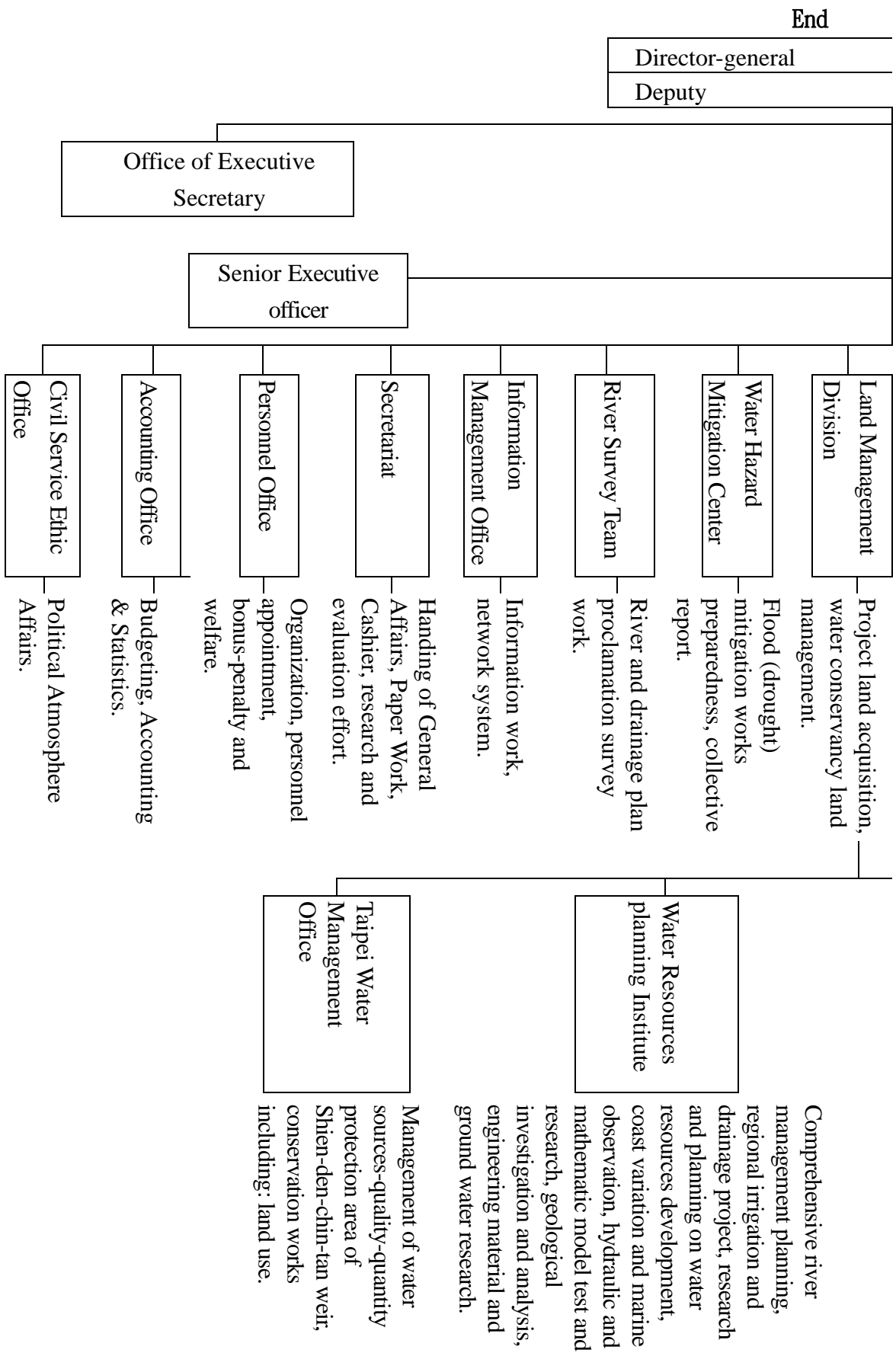


Table 62. Organization



End

Director-general

Deputy

Office of Executive Secretary

Senior Executive officer

Land Management Division

Project land acquisition, water conservancy land management.

Water Hazard Mitigation Center

Flood (drought) mitigation works preparedness, collective report.

River Survey Team

River and drainage plan proclamation survey work.

Information Management Office

Information work, network system.

Secretariat

Handling of General Affairs, Paper Work, Cashier, research and evaluation effort.

Personnel Office

Organization, personnel appointment, bonus-penalty and welfare.

Accounting Office

Budgeting, Accounting & Statistics.

Civil Service Ethnic Office

Political Atmosphere Affairs.

Water Resources planning Institute

Comprehensive river management planning, regional irrigation and drainage project, research and planning on water resources development, coast variation and marine observation, hydraulic and mathematic model test and research, geological investigation and analysis, engineering material and ground water research.

Taipei Water Management Office

Management of water sources-quality-quantity protection area of Shien-den-chin-tan weir, conservation works including: land use.

& Duty, WRA, MOEA

of 2010

