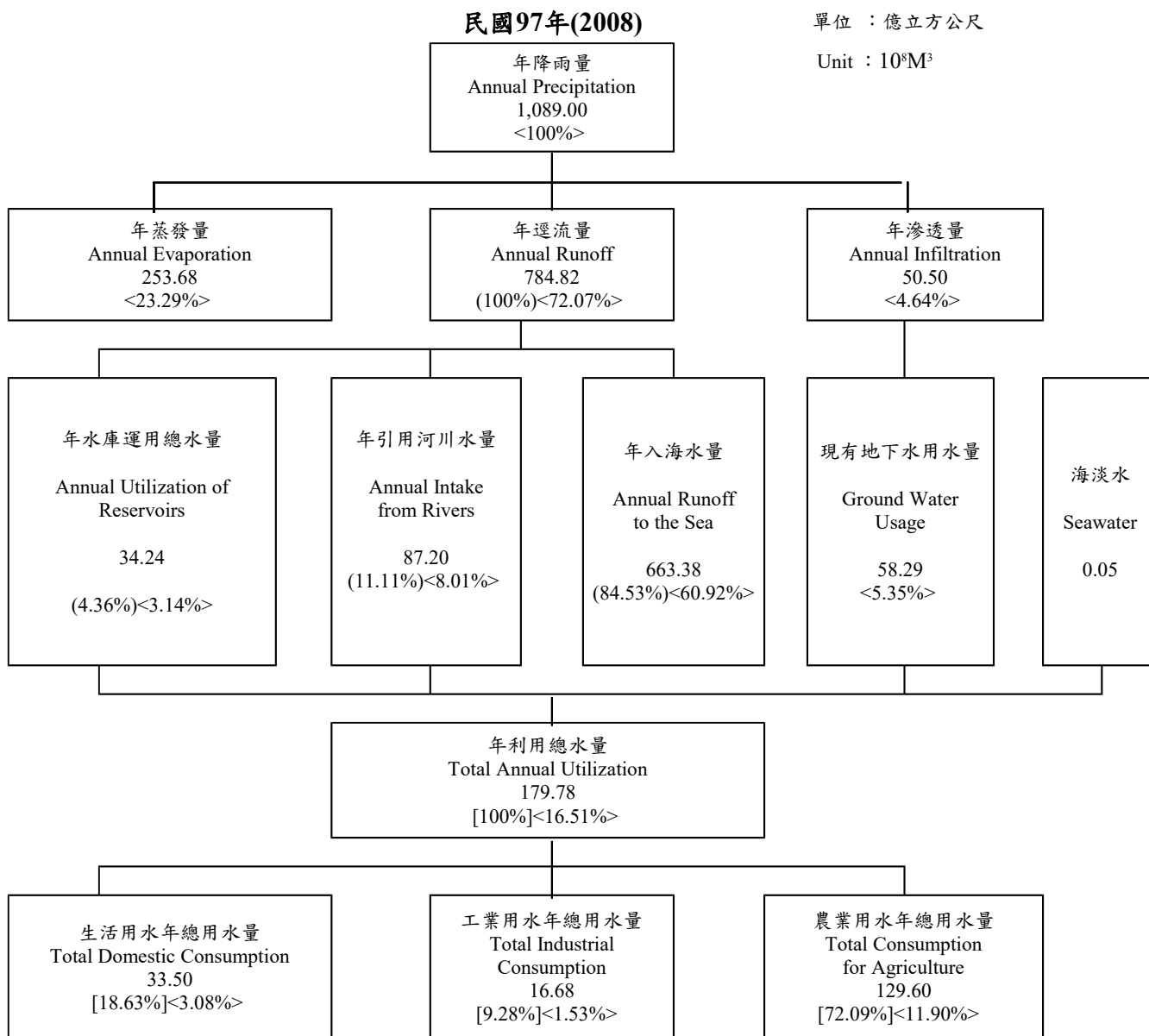


表1 水資源運用實況
Table 1. Utilization of Water Resources



資料來源：經濟部水利署水源經營組及水文技術組。

Data Source: Management Division & Hydrology Division, WRA, MOEA.

說明：1.<>以降雨量為基數 Base on Annual Precipitation<100%>

Note：()以年逕流量為基數 Base on Annual Runoff(100%)

[]以年利用總水量為基數 Base on Total Annual Utilization[100%]

2.歷年(民國38年至97年)平均年雨量：2,502毫米

Average Annual Rainfall of Taiwan (1949~2008)：2,502mm

民國97年平均年雨量：3,025毫米

Annual Rainfall of Taiwan in 2008：3,025mm

歷年平均年逕流量(民國38年至97年)：647.25億立方公尺

Annual Rainoff of Taiwan (1949~2008)：647.25*10⁸M³

民國97年年逕流量：784.82億立方公尺

Average Annual Rainoff of Taiwan in 2008：784.82*10⁸M³

3.本表不含河川保育用水量。

4.本表水庫相關資料係依據40座主要水庫為計算標準。

5.本表除地下水用水量外均不含非灌區農業用水量。

6. 合計百分比之加總數不等於100%及總計不等於細數和，係因電腦計算四捨五入之關係。
7. 海淡水與年降雨量及年逕流量無直接相關，故不計算其百分比。