

壹、水資源運用

一、水資源運用實況

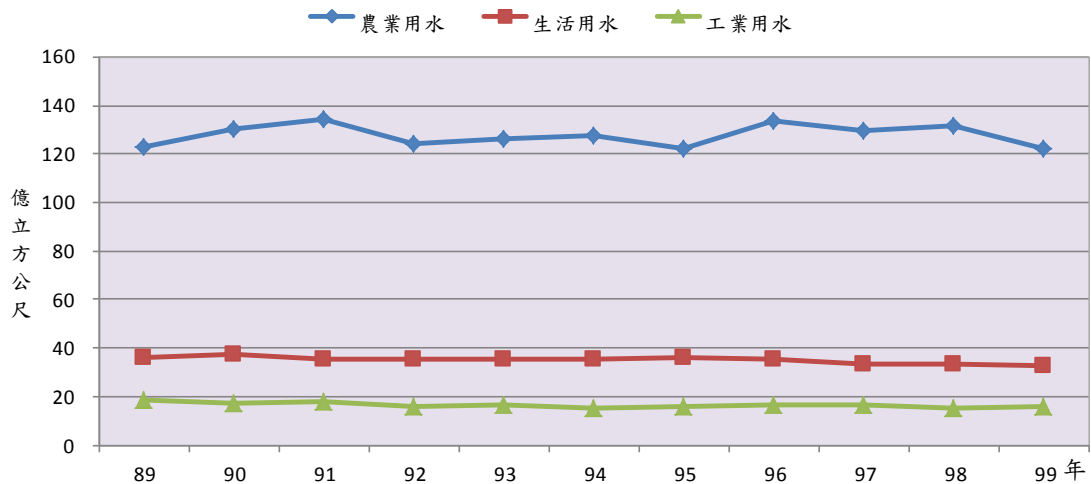
民國 99 年年降雨量 852.48 億立方公尺，其中年逕流量 624.87 億立方公尺占 73.30%，年蒸發量 177.11 億立方公尺占 20.78%，年滲透量 50.50 億立方公尺占 5.92%；年逕流量 624.87 億立方公尺中，年入海水量為 511.28 億立方公尺，占年逕流量 81.82%；年引用河水量 79.02 億立方公尺，占年逕流量之 12.65%；年水庫運用總水量 34.57 億立方公尺，占年逕流量之 5.53%。

民國 99 年地下水用水量 57.32 億立方公尺，年滲透量 50.50 億立方公尺，地下水超抽情形依然存在。

二、各標的用水概況

民國 99 年年總用水量 170.98 億立方公尺，其中農業用水 122.39 億立方公尺最高，占當年總用水量之 71.58%；生活用水 32.56 億立方公尺次之，占當年總用水量之 19.04%；工業用水 16.03 億立方公尺最低，占當年總用水量之 9.38%。

圖1 各標的用水概況



三、水源調度概況

各項標的用水一向以農業用水居最大宗，約佔 7 成；生活用水居次，約佔 2 成；工業用水最少，約佔 1 成。農業用水除占總用水量之最大宗外，其需求量可依水量供給量的多寡彈性調整，除於豐水時期大量的運用豐沛的雨量以利灌溉外，枯水時期配合休耕以降低農業用水需求量，並適時將農業用水轉移至生活用水，其角色相當重要。

歷年(民國 38 年至 99 年)平均年雨量 2,500 毫米，民國 92 年平均年雨量為 1,689 毫米，較歷年平均年雨量短缺 32.44%，屬枯水年，為顧及民生生活用水之優先性，降低農業用水勢在必行，影響所及農田灌溉面積必須隨之減少，民國 92 及 93 年農田第一期作實際休耕停灌面積分別為 18,734 公頃及 46,677 公頃。民國 93 年平均年雨量為 2,572 毫米，較歷年平均年雨量微增 2.88%，民國 94 年農田第一期作全面恢復正常灌溉，未實施休耕停灌。民國 94 年平均年雨量為 3,568 毫米，較歷年平均年雨量增長 42.72%，主要分布於下半年(7-9 月)，民國 95 年農田第一期作雖仍實施停灌，僅分布桃園、新竹及苗栗等水利會所轄區域，其實際休耕停灌面積為 21,886 公頃。

民國 95 年平均年雨量為 2,844 毫米，較歷年平均年雨量增長 13.76%，民國 96 年平均年雨量為 3,241 毫米，較歷年平均年雨量增長 29.64%。民國 97 年平均年雨量為 3,025 毫米，較歷年平均年雨量增長 21.00%。民國 96 至 98 年農田第一期作皆全面恢復正常灌溉，並未實施休耕停灌措施。

民國 98 年平均年雨量為 2,489 毫米，雖較歷年平均年雨量短缺 0.44%，但因莫拉克風災過後，曾文水庫嚴重淤積，有效容量大幅減少，水源調度不易，致嘉南水利會所轄區域 99 年第一期作實施停灌，而明德水庫為配合民生用水需要，苗栗水利會所轄區域 99 年第一期作實施停灌。

民國 99 年平均年雨量為 2,368 毫米，雖較歷年平均年雨量短缺 5.28%，惟 99 年秋冬雨仍屬充足，故 100 年水利會並未辦理休耕停灌。