

水利統計簡訊

STA.10

經濟
89年7

表一、臺灣重要河川防洪設施概況—堤防

河川別	項目	年別						
		80	81	82	83	84	85	86
總計	現有設施(年底)	982,414	1,019,010	1,018,509	1,087,633	1,077,773	1,077,912	1,060,459
	新建(年度)	37,778	36,897	38,882	29,642	26,728	26,645	31,982
	修復與養護(年度)	29,572	28,430	30,221	37,187	60,765	34,053	32,919
	搶修(年度)	2,733	170	367	438	2,826	504	2,499
	損毀(年)	2,740	6,473	926	20,506	2,725	16,341	13,377
淡水河	現有設施(年底)	28,815	29,919	29,919	32,379	33,124	33,735	34,838
	新建(年度)	-	1,104	-	2,460	5,784	14,917	1,103
	修復與養護(年度)	-	-	-	-	-	-	1,494
	搶修(年度)	-	-	-	-	-	-	-
	損毀(年)	-	-	-	-	-	700	-
蘭陽溪	現有設施(年底)	48,889	48,889	50,836	50,836	51,436	51,706	51,961
	新建(年度)	-	-	280	-	600	270	-
	修復與養護(年度)	1,126	247	603	282	1,416	-	-
	搶修(年度)	-	-	-	-	147	-	-
	損毀(年)	150	280	-	-	-	80	-
鳳山溪	現有設施(年底)	40,230	40,652	41,421	42,176	42,634	42,634	42,630
	新建(年度)	2,650	422	769	755	458	-	-
	修復與養護(年度)	380	220	-	-	-	-	-
	搶修(年度)	-	-	-	-	-	-	-
	損毀(年)	466	-	-	-	-	747	345
頭前溪	現有設施(年底)	33,436	33,436	33,436	33,436	33,436	33,542	33,542
	新建(年度)	-	-	-	-	-	356	-
	修復與養護(年度)	1,751	700	5,859	2,416	2,595	4,480	660
	搶修(年度)	-	-	-	-	-	38	-
	損毀(年)	-	-	-	30	-	770	-
中港溪	現有設施(年底)	29,889	29,889	31,704	31,442	31,762	31,762	31,762
	新建(年度)	2,920	-	1,815	-	500	-	-
	修復與養護(年度)	170	-	130	-	130	100	510
	搶修(年度)	-	-	-	-	-	-	-
	損毀(年)	-	130	156	320	20	510	-
後龍溪	現有設施(年底)	35,138	36,421	36,507	36,854	34,952	31,453	31,453
	新建(年度)	-	1,283	86	347	-	-	-
	修復與養護(年度)	1,258	275	474	1,209	425	689	840
	搶修(年度)	-	-	-	-	-	-	-
	損毀(年)	200	-	640	230	-	1,990	550
大安溪	現有設施(年底)	51,885	53,474	54,424	54,424	53,562	48,712	49,250
	新建(年度)	1,860	1,589	950	-	600	285	808
	修復與養護(年度)	4,697	970	2,497	1,933	9,424	421	2,142
	搶修(年度)	370	-	27	-	617	-	2,418
	損毀(年)	194	2,291	-	3,567	-	4,086	1,220
大甲溪	現有設施(年底)	36,762	36,762	37,401	37,736	31,372	31,372	31,342
	新建(年度)	1,040	-	639	335	-	-	-
	修復與養護(年度)	1,969	-	605	12	1,529	250	100
	搶修(年度)	1,113	-	-	-	560	-	-
	損毀(年)	-	-	120	1,785	-	135	-

表一、臺灣重要河川防洪設施概況—堤防(續1)

河川別	項目	年別						
		80	81	82	83	84	85	86
烏溪	現有設施(年底)	74,955	76,355	76,812	77,797	66,894	66,894	66,894
	新建(年度)	409	1,400	457	985	1,190	-	-
	修復與養護(年度)	3,828	2,390	2,457	4,842	3,695	1,209	2,716
	搶修(年度)	343	-	-	-	32	-	81
	損毀(年)	300	250	-	4,782	-	587	-
濁水溪	現有設施(年底)	112,689	113,425	115,349	115,949	108,886	109,731	116,525
	新建(年度)	1,689	737	1,924	600	100	1,645	2,780
	修復與養護(年度)	3,366	832	1,206	2,650	6,234	4,364	2,783
	搶修(年度)	832	170	196	-	-	-	-
	損毀(年)	-	350	10	2,320	-	2,410	-
北港溪	現有設施(年底)	98,183	98,183	99,528	99,528	100,028	100,354	98,433
	新建(年度)	500	-	1,345	-	500	326	2,666
	修復與養護(年度)	-	450	2,223	3,758	4,569	-	2,100
	搶修(年度)	30	-	-	-	-	-	-
	損毀(年)	-	100	-	278	2,300	60	440
朴子溪	現有設施(年底)	20,610	20,610	21,970	26,006	31,144	33,699	21,448
	新建(年度)	-	-	1,360	4,036	5,138	2,555	3,843
	修復與養護(年度)	1,204	-	308	750	3,124	-	100
	搶修(年度)	40	-	-	-	-	32	-
	損毀(年)	-	1,500	-	1,375	-	1,025	6,882
八掌溪	現有設施(年底)	62,884	76,052	92,982	97,542	100,216	101,941	90,985
	新建(年度)	12,075	13,168	16,930	4,560	3,502	2,060	-
	修復與養護(年度)	3,535	2,192	-	10,617	2,608	-	375
	搶修(年度)	5	-	144	-	-	434	-
	損毀(年)	345	972	-	474	60	2,511	3,900
急水溪	現有設施(年底)	42,786	52,720	57,120	65,882	65,882	65,882	53,606
	新建(年度)	5,710	9,934	4,400	8,762	-	-	922
	修復與養護(年度)	-	10,310	6,753	-	685	4,222	-
	搶修(年度)	-	-	-	-	-	-	-
	損毀(年)	-	-	-	-	-	-	-
曾文溪	現有設施(年底)	51,713	51,413	53,339	51,413	52,413	53,413	56,880
	新建(年度)	-	-	926	-	1,000	1,000	3,467
	修復與養護(年度)	2,710	1,800	3,658	700	3,956	8,018	5,866
	搶修(年度)	-	-	-	438	1,000	-	-
	損毀(年)	-	300	-	1,800	-	-	-
鹽水溪	現有設施(年底)	41,670	42,050	-	41,810	41,770	41,770	41,770
	新建(年度)	-	380	-	140	452	-	-
	修復與養護(年度)	-	-	-	7,488	4,128	2,238	1,000
	搶修(年度)	-	-	-	-	-	-	-
	損毀(年)	380	-	-	370	290	-	30
二仁溪	現有設施(年底)	4,405	4,405	4,994	5,244	5,244	5,244	6,907
	新建(年度)	420	-	589	250	-	-	1,663
	修復與養護(年度)	-	-	150	-	112	-	-
	搶修(年度)	-	-	-	-	-	-	-
	損毀(年)	-	-	-	-	-	-	-
阿公店溪	現有設施(年底)	-	-	-	-	1,528	1,528	4,272
	新建(年度)	-	-	-	-	1,528	-	2,744
	修復與養護(年度)	-	-	-	-	-	-	-
	搶修(年度)	-	-	-	-	-	-	-
	損毀(年)	-	-	-	-	-	-	-
高屏溪	現有設施(年底)	53,161	53,161	53,161	53,161	53,161	53,161	53,161
	新建(年度)	-	-	-	-	-	-	9,266
	修復與養護(年度)	-	131	400	-	3,000	-	8,762
	搶修(年度)	-	-	-	-	-	-	-
	損毀(年)	-	-	-	-	-	-	-

表一、臺灣重要河川防洪設施概況—堤防(續2完)

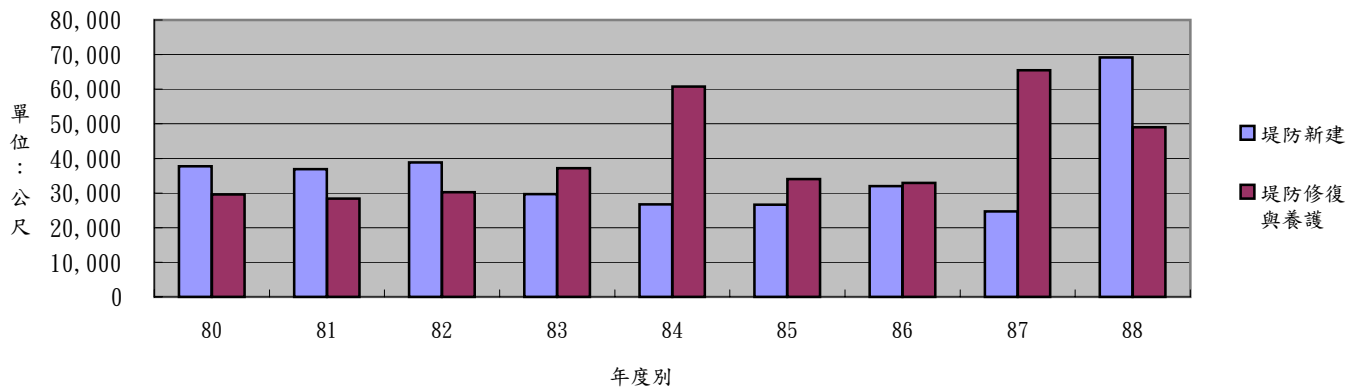
河川別	項目	年別						
		80	81	82	83	84	85	86
東 港 溪	現有設施(年底)	6,419	6,419	6,419	6,419	5,954	5,954	5,954
	新建(年度)	-	-	-	-	-	-	-
	修復與養護(年度)	-	-	-	-	-	-	-
	搶修(年度)	-	-	-	-	-	-	-
	損毀(年)	-	-	-	-	-	-	-
四 重 溪	現有設施(年底)	1,062	1,062	1,062	1,062	1,062	1,062	1,263
	新建(年度)	-	-	-	-	-	-	-
	修復與養護(年度)	-	50	-	-	-	-	-
	搶修(年度)	-	-	-	-	-	-	-
	損毀(年)	350	50	-	100	-	-	-
卑 南 溪	現有設施(年底)	36,885	39,335	39,875	41,245	42,564	43,114	44,014
	新建(年度)	2,230	2,450	540	1,370	1,919	550	900
	修復與養護(年度)	-	189	-	-	-	-	-
	搶修(年度)	-	-	-	-	-	-	-
	損毀(年)	355	-	-	-	-	-	-
秀 姑 巒 溪	現有設施(年底)	50,583	52,663	54,173	56,885	59,442	59,442	60,232
	新建(年度)	3,500	2,080	1,510	2,712	2,557	1,000	790
	修復與養護(年度)	1,682	3,852	994	-	9,694	3,599	961
	搶修(年度)	-	-	-	-	190	-	-
	損毀(年)	-	200	-	725	55	550	-
花 蓮 溪	現有設施(年底)	19,365	21,715	26,077	28,407	29,307	29,307	29,807
	新建(年度)	2,775	2,350	4,362	2,330	900	1,181	-
	修復與養護(年度)	1,896	3,822	1,904	530	3,441	4,463	2,510
	搶修(年度)	-	-	-	-	280	-	-
	損毀(年)	-	-	-	2,350	-	180	-
和 平 溪	現有設施(年底)	-	-	-	-	-	500	1,530
	新建(年度)	-	-	-	-	-	500	1,030
	修復與養護(年度)	-	-	-	-	-	-	-
	搶修(年度)	-	-	-	-	-	-	-
	損毀(年)	-	50	-	-	-	-	10

資料來源：經濟部水利處公務統計報表。

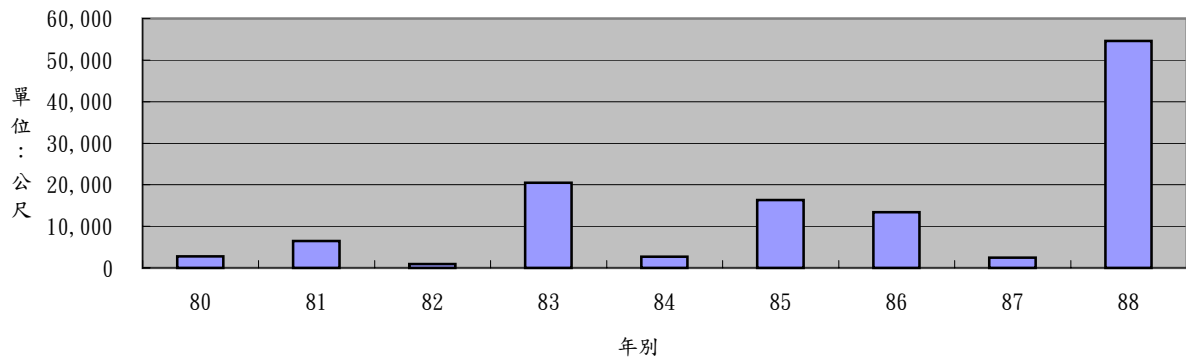
附 註：本表各項工程及設施係依據本處所屬機關及各縣市政府公務統計報表資料彙編。

- 說明：
1. 截至八十八年底現有設施堤防以濁水溪121,413公尺為最多。
 2. 堤防新建工程近九年來以八掌溪55,265公尺為最多。
 3. 堤防修復與養護工程近九年來以濁水溪41,257公尺為最多。
 4. 堤防搶修工程近九年來以大安溪3,799公尺為最多。
 5. 堤防損毀近九年來以濁水溪28,819公尺為最多。

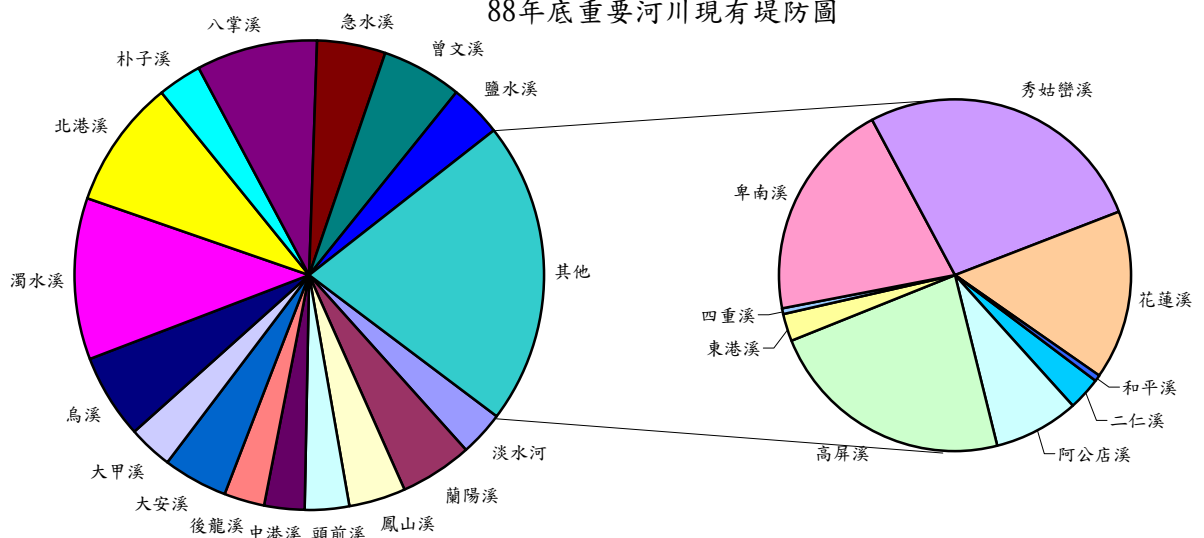
堤防新建、修復與養護工程概況圖
(80-88年)



堤防損毀概況圖
(80-88年)



88年底重要河川現有堤防圖



部水利處會計室
7月21日 星期五

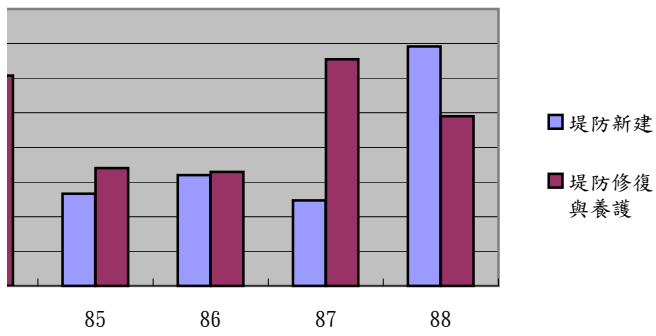
單位：公尺

87	88
1,086,414	1,117,144
24,698	69,136
65,481	48,979
1,013	2,327
2,478	54,580
34,838	34,838
-	2,158
-	728
-	-
-	-
53,391	53,941
1,430	963
1,376	1,573
-	-
150	-
43,254	43,254
624	-
325	440
-	-
-	97
33,542	34,254
-	1,012
2,450	288
-	-
-	-
31,762	33,007
-	2,514
-	165
-	-
-	-
31,453	31,453
-	67
692	1,601
210	-
380	-
49,828	49,828
578	-
3,298	1,761
367	-
162	950
31,372	31,372
-	-
-	452
-	-
-	1,500

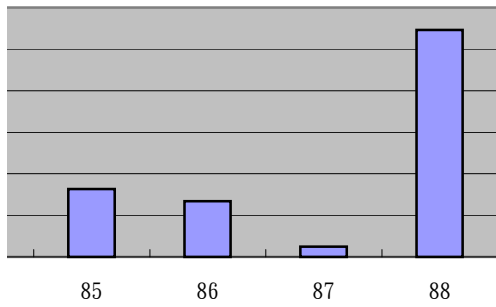
87	88
67,304	67,904
410	9,799
11,471	3,917
-	-
-	19,471
119,285	121,413
2,760	2,278
15,709	4,113
-	1,080
420	23,309
98,433	101,048
-	6,732
2,894	1,227
224	-
74	8,123
26,158	32,981
4,710	8,370
88	181
-	-
-	-
91,311	93,900
326	2,644
10,378	1,232
212	-
100	880
53,668	53,668
62	-
4,114	3,136
-	-
-	-
58,380	60,467
1,500	2,087
9,432	3,560
-	-
-	100
41,770	41,770
-	-
-	864
-	-
-	-
6,907	6,907
-	-
505	-
-	-
-	-
10,756	18,042
4,956	7,286
-	-
-	-
-	-
53,161	53,161
-	10,790
880	6,121
-	340
-	150

87	88
5,954	5,954
-	500
-	-
-	-
-	-
1,262	1,262
200	-
-	-
-	-
-	-
45,694	46,589
1,680	1,994
-	180
-	-
322	-
61,594	62,794
1,362	4,450
1,869	9,862
-	307
270	-
33,807	35,807
4,100	5,492
-	7,578
-	600
600	-
1,530	1,530
-	-
-	-
-	-
-	-

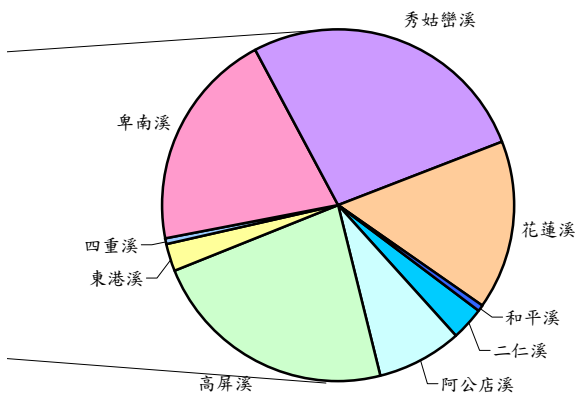
4. 堤防修復與養護工程概況圖
(80-88年)



5. 堤防損毀概況圖
(80-88年)



6. 河川現有堤防圖



表二、臺灣重要河川防洪設施概況—護岸

河川別	項目	年別							
		80	81	82	83	84	85	86	87
總計	現有設施(年底)	218,578	227,585	233,509	244,164	225,398	229,653	192,372	204,568
	新建(年度)	5,796	9,846	13,412	10,655	10,512	6,701	1,932	10,244
	修復與養護(年度)	23,986	8,881	9,954	5,384	8,691	5,420	4,330	6,644
	搶修(年度)	645	-	85	20	257	-	100	163
	損毀(年)	6,891	7,800	6,957	13,595	2,336	4,023	2,520	2,266
淡水河	現有設施(年底)	600	600	600	2,709	3,459	5,044	5,044	5,044
	新建(年度)	-	-	-	2,109	1,750	1,585	-	-
	修復與養護(年度)	1,272	-	-	-	-	-	-	-
	搶修(年度)	-	-	-	-	-	-	-	-
	損毀(年)	-	-	-	-	-	-	-	-
蘭陽溪	現有設施(年底)	1,158	1,158	790	790	790	790	790	790
	新建(年度)	-	-	-	-	-	-	-	-
	修復與養護(年度)	-	3,290	-	-	-	-	-	-
	搶修(年度)	-	-	-	-	-	-	-	-
	損毀(年)	-	-	-	-	-	-	-	-
鳳山溪	現有設施(年底)	11,678	11,678	11,678	11,678	11,878	11,993	11,993	11,993
	新建(年度)	-	-	-	-	200	115	-	624
	修復與養護(年度)	395	-	-	-	-	-	-	-
	搶修(年度)	-	-	-	-	-	-	-	-
	損毀(年)	495	-	-	-	-	150	-	-
頭前溪	現有設施(年底)	5,780	5,780	5,780	5,780	5,780	5,780	5,780	7,837
	新建(年度)	-	-	-	-	-	-	-	3,102
	修復與養護(年度)	364	-	-	100	265	525	-	570
	搶修(年度)	-	-	-	-	-	-	100	-
	損毀(年)	-	-	-	350	-	-	400	1,045
中港溪	現有設施(年底)	9,386	11,332	12,324	12,901	12,251	12,440	12,440	12,440
	新建(年度)	225	1,946	992	577	978	167	240	-
	修復與養護(年度)	1,483	904	152	-	80	50	1,040	214
	搶修(年度)	-	-	-	-	-	-	-	-
	損毀(年)	250	30	439	1,439	2,130	80	60	-
後龍溪	現有設施(年底)	13,836	14,068	14,580	15,168	12,608	12,809	12,809	16,033
	新建(年度)	30	232	512	588	45	1,550	-	3,224
	修復與養護(年度)	1,937	654	620	1,638	760	700	505	475
	搶修(年度)	-	-	-	-	-	-	-	-
	損毀(年)	590	168	4,570	1,773	-	160	425	-
大安溪	現有設施(年底)	3,868	3,868	4,650	4,650	2,803	1,582	1,582	1,882
	新建(年度)	226	-	782	-	-	-	-	300
	修復與養護(年度)	591	-	-	-	316	150	-	332
	搶修(年度)	-	-	-	-	257	-	-	-
	損毀(年)	80	-	278	630	-	350	150	-
大甲溪	現有設施(年底)	10,080	10,885	11,288	11,673	4,240	4,420	4,526	5,785
	新建(年度)	63	805	403	385	400	180	169	586
	修復與養護(年度)	1,617	-	1,563	668	-	-	-	-
	搶修(年度)	-	-	-	-	-	-	-	-
	損毀(年)	-	240	405	830	-	-	-	-
烏溪	現有設施(年底)	11,561	11,681	11,901	12,315	7,944	8,002	8,532	8,532
	新建(年度)	1,392	120	220	414	-	58	715	-
	修復與養護(年度)	1,373	-	960	695	-	-	-	88
	搶修(年度)	66	-	-	-	-	-	-	-
	損毀(年)	235	470	1,265	2,230	120	-	-	-

表二、臺灣重要河川防洪設施概況—護岸(續1)

河川別	項目	年別								
		80	81	82	83	84	85	86	87	
濁水溪	現有設施(年底)	13,019	13,019	13,084	14,508	9,896	10,046	10,396	10,396	
	新建(年度)	248	-	65	1,424	-	250	-	-	
	修復與養護(年度)	5,249	220	1,112	-	535	-	494	995	
	搶修(年度)	532	-	-	-	-	-	-	83	
	損毀(年)	403	302	-	1,738	86	100	60	100	
北港溪	現有設施(年底)	6,325	6,325	6,325	6,325	5,725	6,325	662	662	
	新建(年度)	-	-	-	-	-	-	144	-	
	修復與養護(年度)	1,156	883	1,060	295	1,681	675	235	1,146	
	搶修(年度)	-	-	-	-	-	-	-	80	
	損毀(年)	650	-	-	1,815	-	860	500	360	
朴子溪	現有設施(年底)	9,556	9,556	10,066	10,971	11,142	11,573	4,383	5,058	
	新建(年度)	-	-	510	905	172	500	-	675	
	修復與養護(年度)	3,368	-	530	358	400	1,690	720	105	
	搶修(年度)	-	-	-	-	-	-	-	-	
	損毀(年)	624	670	-	360	-	997	-	-	
八掌溪	現有設施(年底)	16,831	21,049	25,826	27,846	29,050	29,484	3,507	3,572	
	新建(年度)	1,197	4,219	4,777	2,020	3,321	634	-	65	
	修復與養護(年度)	3,969	347	610	915	539	135	454	2,343	
	搶修(年度)	-	-	-	-	-	-	-	-	
	損毀(年)	1,109	2,055	-	370	-	742	810	405	
急水溪	現有設施(年底)	6,430	7,425	7,839	7,839	7,839	7,709	1,472	1,472	
	新建(年度)	470	995	414	-	-	-	-	-	
	修復與養護(年度)	-	465	1,765	26	-	51	190	39	
	搶修(年度)	-	-	-	20	-	-	-	-	
	損毀(年)	-	290	-	-	-	130	50	-	
曾文溪	現有設施(年底)	15,103	15,553	15,639	15,987	16,700	16,700	16,700	16,700	
	新建(年度)	924	450	1,086	348	713	-	-	-	
	修復與養護(年度)	407	250	672	521	2,773	1,444	465	-	
	搶修(年度)	-	-	-	-	-	-	-	-	
	損毀(年)	610	2,710	-	920	-	-	-	76	
鹽水溪	現有設施(年底)	13,636	13,636	7,931	7,968	8,005	8,389	8,431	8,431	
	新建(年度)	-	-	415	37	70	384	-	-	
	修復與養護(年度)	-	230	396	-	404	-	-	-	
	搶修(年度)	-	-	-	-	-	-	-	-	
	損毀(年)	400	50	-	190	-	120	-	-	
二仁溪	現有設施(年底)	9,683	9,813	10,597	11,107	11,427	12,168	11,944	12,146	
	新建(年度)	77	130	784	510	320	741	-	202	
	修復與養護(年度)	-	361	45	88	706	-	-	88	
	搶修(年度)	47	-	45	-	-	-	-	-	
	損毀(年)	45	45	-	690	-	-	65	280	
阿公店溪	現有設施(年底)	4,367	5,316	5,316	5,316	5,316	5,316	2,672	5,316	
	新建(年度)	-	949	-	-	-	-	-	-	
	修復與養護(年度)	-	-	-	-	-	-	-	-	
	搶修(年度)	-	-	-	-	-	-	-	-	
	損毀(年)	-	-	-	100	-	-	-	-	
高屏溪	現有設施(年底)	8,755	7,917	7,917	7,917	8,917	8,918	18,244	19,470	
	新建(年度)	-	-	-	-	1,000	-	120	1,166	
	修復與養護(年度)	450	700	-	-	-	-	227	-	
	搶修(年度)	-	-	-	-	-	-	-	-	
	損毀(年)	770	-	-	-	-	184	-	-	
東港溪	現有設施(年底)	19,358	19,358	20,160	21,178	18,806	19,343	19,343	19,343	
	新建(年度)	-	-	802	1,018	-	537	-	-	
	修復與養護(年度)	230	-	469	-	232	-	-	249	
	搶修(年度)	-	-	40	-	-	-	-	-	
	損毀(年)	-	420	-	-	-	20	-	-	

表二、臺灣重要河川防洪設施概況—護岸(續2完)

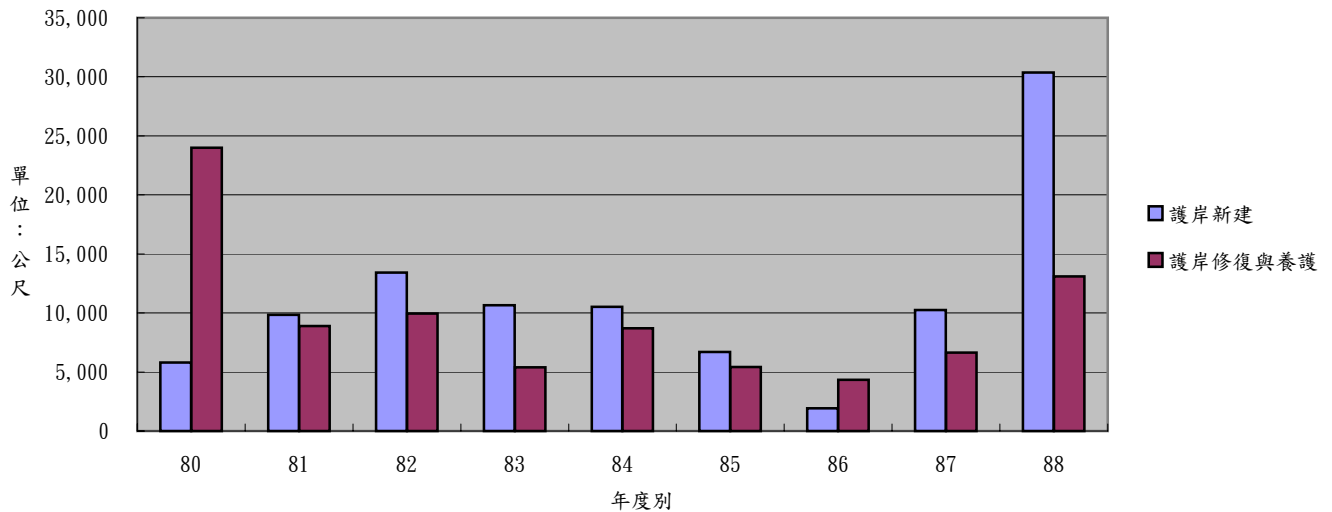
河川別	項目	年別							
		80	81	82	83	84	85	86	87
四重溪	現有設施(年底)	800	800	800	800	800	800	800	800
	新建(年度)	-	-	-	-	-	-	-	-
	修復與養護(年度)	-	-	-	-	-	-	-	-
	搶修(年度)	-	-	-	-	-	-	-	-
	損毀(年)	-	-	-	-	-	-	-	-
卑南溪	現有設施(年底)	11,618	11,618	12,518	12,518	13,802	13,802	14,102	14,646
	新建(年度)	484	-	900	-	1,543	-	544	300
	修復與養護(年度)	-	517	-	-	-	-	-	-
	搶修(年度)	-	-	-	-	-	-	-	-
	損毀(年)	30	-	-	-	-	-	-	-
秀姑巒溪	現有設施(年底)	10,072	10,072	10,622	10,942	10,942	10,942	10,942	10,942
	新建(年度)	160	-	550	320	-	-	-	-
	修復與養護(年度)	-	60	-	80	-	-	-	-
	搶修(年度)	-	-	-	-	-	-	-	-
	損毀(年)	600	350	-	160	-	130	-	-
花蓮溪	現有設施(年底)	5,078	5,078	5,278	5,278	5,278	5,278	5,278	5,278
	新建(年度)	300	-	200	-	-	-	-	-
	修復與養護(年度)	125	-	-	-	-	-	-	-
	搶修(年度)	-	-	-	-	-	-	-	-
	損毀(年)	-	-	-	-	-	-	-	-
和平溪	現有設施(年底)	-	-	-	-	-	-	-	-
	新建(年度)	-	-	-	-	-	-	-	-
	修復與養護(年度)	-	-	-	-	-	-	-	-
	搶修(年度)	-	-	-	-	-	-	-	-
	損毀(年)	-	-	-	-	-	-	-	-

資料來源：經濟部水利處公務統計報表。

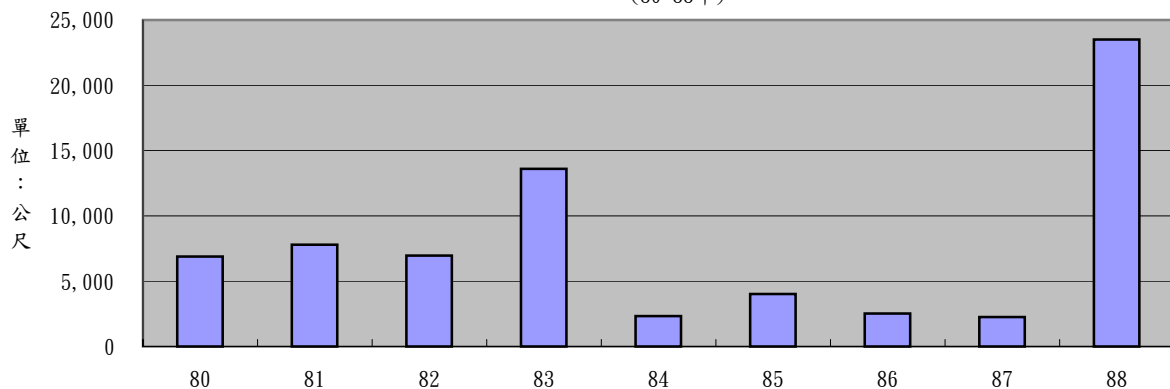
附註：本表各項工程及設施係依據本處所屬機關及各縣市政府公務統計報表資料彙編。

- 說明：
1. 截至八十八年底現有設施護岸以曾文溪20,584公尺為最多。
 2. 護岸新建工程近九年來以八掌溪18,229公尺為最多。
 3. 護岸修復與養護工程近九年來以濁水溪10,022公尺為最多。
 4. 護岸搶修工程近九年來以濁水溪769公尺為最多。
 5. 護岸損毀近九年來以烏溪11,663公尺為最多。

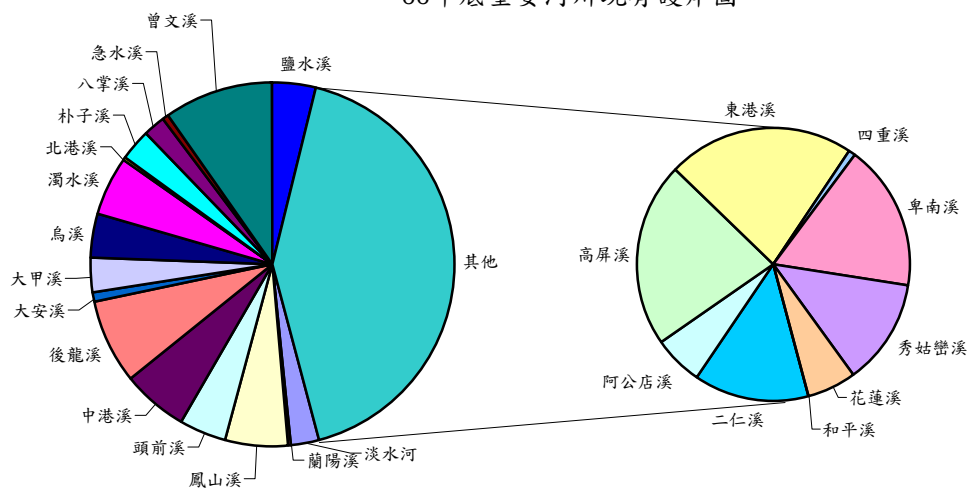
護岸新建、修復與養護工程概況圖
(80-88年)



護岸損毀概況圖
(80-88年)



88年底重要河川現有護岸圖



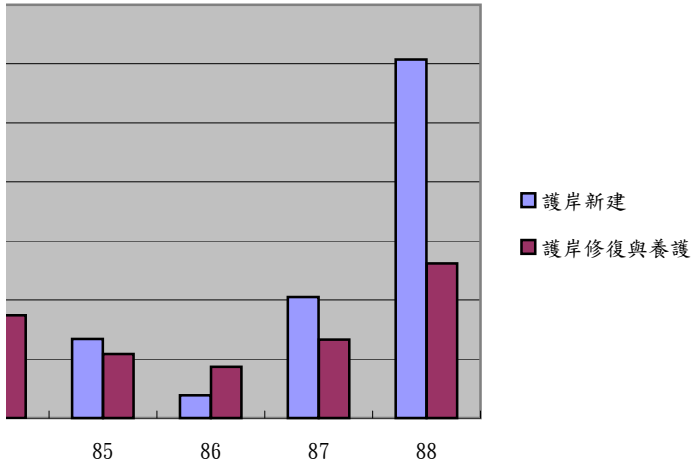
單位：公尺

88
213,387
30,374
13,088
713
23,502
5,044
290
634
-
-
790
-
-
-
11,993
-
-
-
60
8,769
2,395
187
163
-
12,683
637
40
-
-
16,033
1,518
548
-
-
1,882
117
-
-
100
5,935
1,086
85
-
100
8,532
4,835
1,866
-
7,343

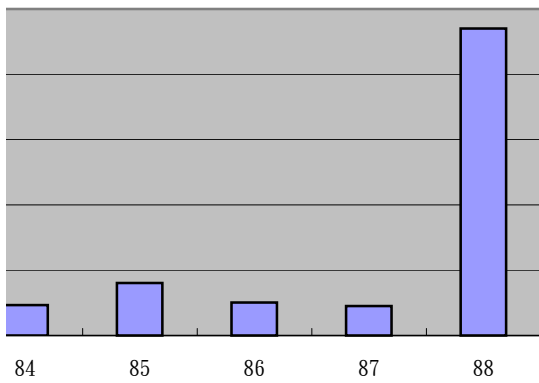
88
11,096
700
1,417
154
6,920
662
3,414
797
-
1,780
6,278
2,198
1,768
-
100
3,722
1,996
632
-
330
1,472
230
1,012
-
1,260
20,584
5,484
1,835
76
2,855
8,431
230
-
-
100
12,170
24
104
-
704
5,316
-
-
-
150
19,470
2,066
1,442
320
1,700
19,843
500
-
-
-

88
800
-
-
-
-
15,362
716
72
-
-
11,242
1,638
226
-
-
5,278
300
423
-
-
-
-
-
-
-

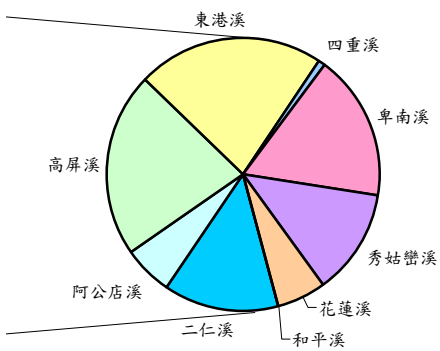
復與養護工程概況圖
(80-88年)



損毀概況圖
(80-88年)



河川現有護岸圖



表三、臺灣重要河川防洪設施概況—丁壩(制水門)

單

河川別	項目	年別							
		80	81	82	83	84	85	86	87
總計	現有設施(年底)	4,817	4,946	5,048	5,100	5,149	5,131	6,352	6,753
	新建(年度)	137	134	102	85	92	63	107	155
	修復與養護(年度)	145	351	72	61	161	53	209	243
	搶修(年度)	-	-	-	-	1	-	7	4
	損毀(年)	7	46	6	52	-	29	33	31
淡水河	現有設施(年底)	34	45	45	66	82	87	105	105
	新建(年度)	-	11	-	21	16	21	2	-
	修復與養護(年度)	-	-	-	-	-	-	-	-
	搶修(年度)	-	-	-	-	-	-	-	-
	損毀(年)	-	-	-	-	-	-	-	-
蘭陽溪	現有設施(年底)	370	369	369	369	369	369	392	393
	新建(年度)	-	-	-	-	-	-	1	2
	修復與養護(年度)	12	-	4	1	-	11	1	12
	搶修(年度)	-	-	-	-	1	-	6	1
	損毀(年)	5	1	-	-	-	-	1	-
鳳山溪	現有設施(年底)	50	50	50	50	50	50	113	54
	新建(年度)	-	-	-	-	-	-	-	-
	修復與養護(年度)	-	-	-	-	-	-	3	-
	搶修(年度)	-	-	-	-	-	-	-	-
	損毀(年)	-	-	-	-	-	-	1	-
頭前溪	現有設施(年底)	210	210	210	208	208	208	229	227
	新建(年度)	-	-	-	-	-	-	1	1
	修復與養護(年度)	-	-	-	-	6	7	7	-
	搶修(年度)	-	-	-	-	-	-	1	-
	損毀(年)	-	-	-	-	-	-	-	-
中港溪	現有設施(年底)	60	60	60	60	59	61	90	99
	新建(年度)	-	-	-	-	-	-	-	-
	修復與養護(年度)	-	-	-	-	-	-	8	15
	搶修(年度)	-	-	-	-	-	-	-	-
	損毀(年)	-	-	-	-	-	-	-	-
後龍溪	現有設施(年底)	240	240	240	240	240	233	249	253
	新建(年度)	-	-	-	-	-	6	-	4
	修復與養護(年度)	-	300	-	-	7	-	4	5
	搶修(年度)	-	-	-	-	-	-	-	-
	損毀(年)	-	-	-	-	-	-	-	-
大安溪	現有設施(年底)	393	413	425	416	415	392	404	411
	新建(年度)	26	20	12	-	8	4	10	7
	修復與養護(年度)	37	7	25	23	104	9	25	49
	搶修(年度)	-	-	-	-	-	-	-	-
	損毀(年)	1	26	6	-	-	-	-	-
大甲溪	現有設施(年底)	189	189	193	190	187	187	201	201
	新建(年度)	11	-	4	-	-	-	-	-
	修復與養護(年度)	25	-	6	3	8	-	-	-
	搶修(年度)	-	-	-	-	-	-	-	-
	損毀(年)	-	-	-	28	-	4	-	-
烏溪	現有設施(年底)	371	371	371	366	369	358	367	371
	新建(年度)	-	-	-	-	5	-	5	4
	修復與養護(年度)	17	17	8	19	14	3	24	18
	搶修(年度)	-	-	-	-	-	-	-	-
	損毀(年)	-	3	-	3	-	11	-	-

表三、臺灣重要河川防洪設施概況—丁壩(制水門)(續)

河川別	項目	年別							
		80	81	82	83	84	85	86	87
濁水溪	現有設施(年底)	697	697	714	715	684	692	752	772
	新建(年度)	-	-	17	3	-	18	6	18
	修復與養護(年度)	51	18	18	-	20	-	15	29
	搶修(年度)	-	-	-	-	-	-	-	3
	損毀(年)	-	10	-	7	-	14	-	3
北港溪	現有設施(年底)	305	305	305	305	307	307	471	481
	新建(年度)	-	-	-	-	2	-	8	-
	修復與養護(年度)	-	3	-	-	-	-	14	31
	搶修(年度)	-	-	-	-	-	-	-	-
	損毀(年)	-	-	-	-	-	-	8	1
朴子溪	現有設施(年底)	188	187	187	194	194	194	363	398
	新建(年度)	-	3	-	7	-	-	25	36
	修復與養護(年度)	-	-	-	-	2	21	3	9
	搶修(年度)	-	-	-	-	-	-	-	-
	損毀(年)	-	4	-	2	-	-	-	-
八掌溪	現有設施(年底)	272	318	361	374	393	393	871	878
	新建(年度)	36	46	43	14	19	-	1	3
	修復與養護(年度)	3	-	-	-	-	-	20	41
	搶修(年度)	-	-	-	-	-	-	-	-
	損毀(年)	-	-	-	-	-	-	13	3
急水溪	現有設施(年底)	79	86	93	93	93	93	234	235
	新建(年度)	-	7	7	-	-	-	8	-
	修復與養護(年度)	-	-	-	-	-	-	4	19
	搶修(年度)	-	-	-	-	-	-	-	-
	損毀(年)	-	-	-	-	-	-	7	-
曾文溪	現有設施(年底)	143	143	143	143	143	143	160	165
	新建(年度)	-	-	-	-	-	-	2	-
	修復與養護(年度)	-	-	4	-	-	-	5	5
	搶修(年度)	-	-	-	-	-	-	-	-
	損毀(年)	-	2	-	-	-	-	-	1
鹽水溪	現有設施(年底)	23	23	23	23	23	23	75	76
	新建(年度)	-	-	-	-	-	-	-	-
	修復與養護(年度)	-	-	-	-	-	-	17	-
	搶修(年度)	-	-	-	-	-	-	-	-
	損毀(年)	-	-	-	-	-	-	-	4
二仁溪	現有設施(年底)	106	106	106	106	109	109	131	134
	新建(年度)	-	-	-	-	-	-	7	-
	修復與養護(年度)	-	-	-	-	-	-	10	-
	搶修(年度)	-	-	-	-	-	-	-	-
	損毀(年)	-	-	-	-	-	-	2	5
阿公店溪	現有設施(年底)	-	-	-	-	-	-	4	38
	新建(年度)	-	-	-	-	-	-	10	8
	修復與養護(年度)	-	-	-	-	-	-	-	-
	搶修(年度)	-	-	-	-	-	-	-	-
	損毀(年)	-	-	-	-	-	-	-	-
高屏溪	現有設施(年底)	325	328	328	328	328	328	169	377
	新建(年度)	-	3	-	-	-	-	4	2
	修復與養護(年度)	-	3	-	-	-	-	3	1
	搶修(年度)	-	-	-	-	-	-	-	-
	損毀(年)	-	-	-	-	-	-	-	-
東港溪	現有設施(年底)	37	37	37	37	37	37	38	49
	新建(年度)	-	-	-	-	-	-	-	-
	修復與養護(年度)	-	-	-	-	-	-	-	-
	搶修(年度)	-	-	-	-	-	-	-	-
	損毀(年)	-	-	-	-	-	-	-	-

表三、臺灣重要河川防洪設施概況—丁壩(制水門)(續2)

河川別	項目	年別							
		80	81	82	83	84	85	86	87
四重溪	現有設施(年底)	2	2	2	2	2	2	3	3
	新建(年度)	-	-	-	-	-	-	-	-
	修復與養護(年度)	-	-	-	-	-	-	-	-
	搶修(年度)	-	-	-	-	-	-	-	-
	損毀(年)	-	-	-	-	-	-	-	-
卑南溪	現有設施(年底)	359	403	422	427	466	474	466	554
	新建(年度)	33	44	19	16	39	8	11	54
	修復與養護(年度)	-	3	-	15	-	-	3	9
	搶修(年度)	-	-	-	-	-	-	-	-
	損毀(年)	1	-	-	11	-	-	-	14
秀姑巒溪	現有設施(年底)	258	258	258	269	272	272	323	337
	新建(年度)	31	-	-	11	3	-	-	15
	修復與養護(年度)	-	-	-	-	-	-	32	-
	搶修(年度)	-	-	-	-	-	-	-	-
	損毀(年)	-	-	-	1	-	-	-	-
花蓮溪	現有設施(年底)	106	106	106	119	119	119	142	142
	新建(年度)	-	-	-	13	-	6	6	1
	修復與養護(年度)	-	-	7	-	-	2	11	-
	搶修(年度)	-	-	-	-	-	-	-	-
	損毀(年)	-	-	-	-	-	-	-	-
和平溪	現有設施(年底)	-	-	-	-	-	-	-	-
	新建(年度)	-	-	-	-	-	-	-	-
	修復與養護(年度)	-	-	-	-	-	-	-	-
	搶修(年度)	-	-	-	-	-	-	-	-
	損毀(年)	-	-	-	-	-	-	1	-

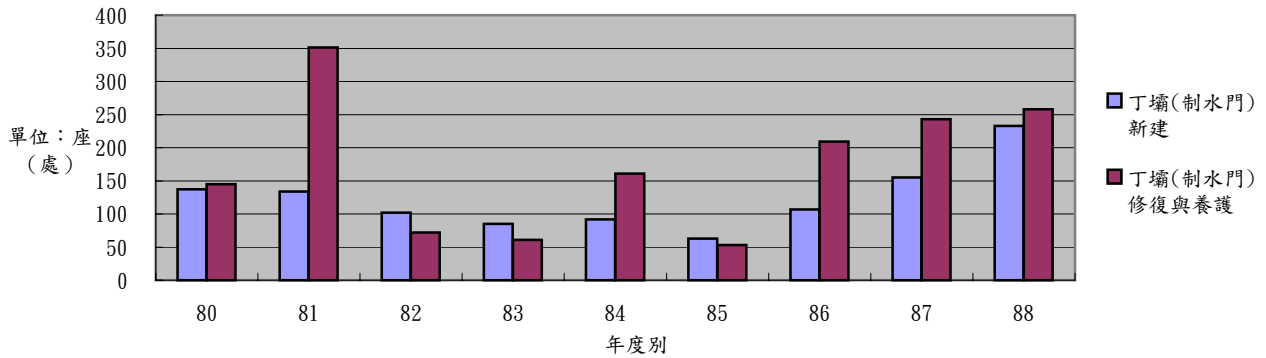
資料來源：經濟部水利處公務統計報表。

附註：1.本表各項工程及設施係依據本處所屬機關及各縣市政府公務統計報表資料彙編。

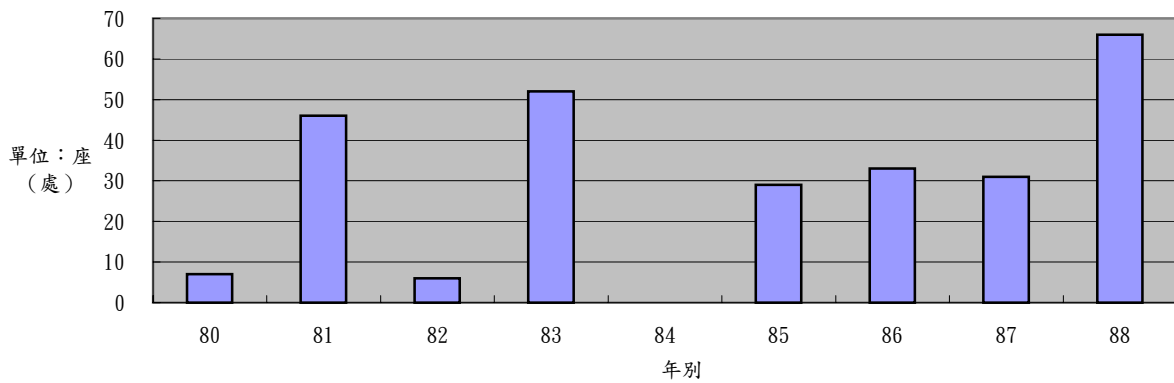
2.本表80至85年為丁壩，86至88年為制水門。

- 說明：
1. 截至八十八年底現有設施丁壩(制水門)以八掌溪85座為最多。
 2. 丁壩(制水門)新建工程近九年來以卑南溪300座(處)為最多。
 3. 丁壩(制水門)修復與養護工程近九年來以後龍溪323座(處)為最多。
 4. 丁壩(制水門)搶修工程近九年來以蘭陽溪15座(處)為最多。
 5. 丁壩(制水門)損毀近九年來以濁水溪37座(處)為最多。

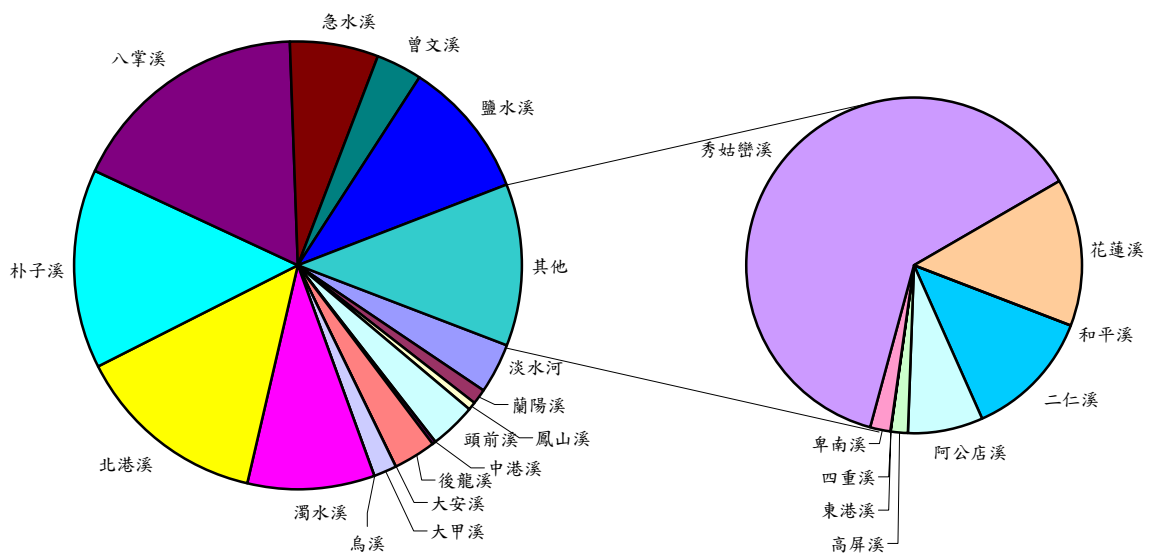
丁壩(制水門)新建、修復與養護工程概況圖
(80-88年)



丁壩(制水門)損毀概況圖
(80-88年)



88年底重要河川現有丁壩(制水門)圖



位：座、處

88
463
233
258
14
66
18
-
1
-
-
5
3
6
7
-
2
-
-
-
-
17
5
4
2
-
1
1
-
-
-
15
-
7
-
-
-
-
16
-
-
8
17
3
-
1
-
35
21
-
14

1)

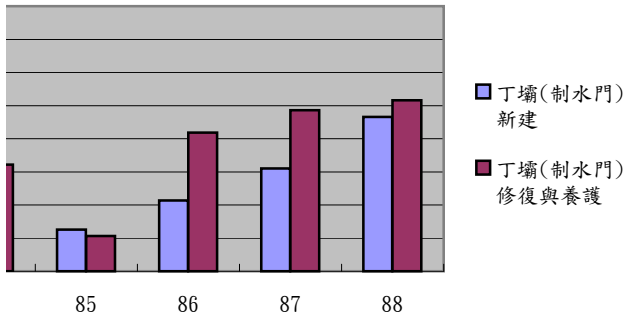
88
44
7
15
-
3
67
13
8
-
13
70
14
3
-
5
85
11
6
-
4
30
-
3
-
2
16
-
1
-
1
49
-
1
-
-
7
2
1
-
9
4
-
-
-
4
1
7
10
1
10
-
1
2
-
-

2完)

88
-
-
1
3
-
1
76
65
-
-
15
35
13
-
-
8
6
70
-
-
-
-
1
1
-

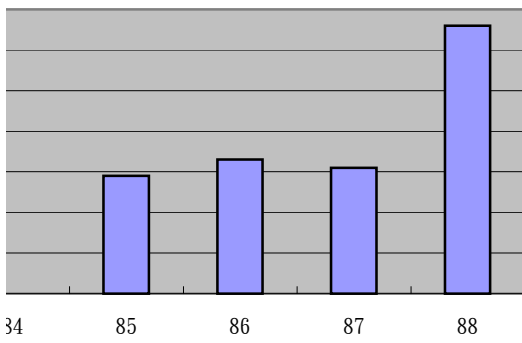
、修復與養護工程概況圖

80-88年)



目) 損毀概況圖

-88年)



現有丁壩(制水門)圖

